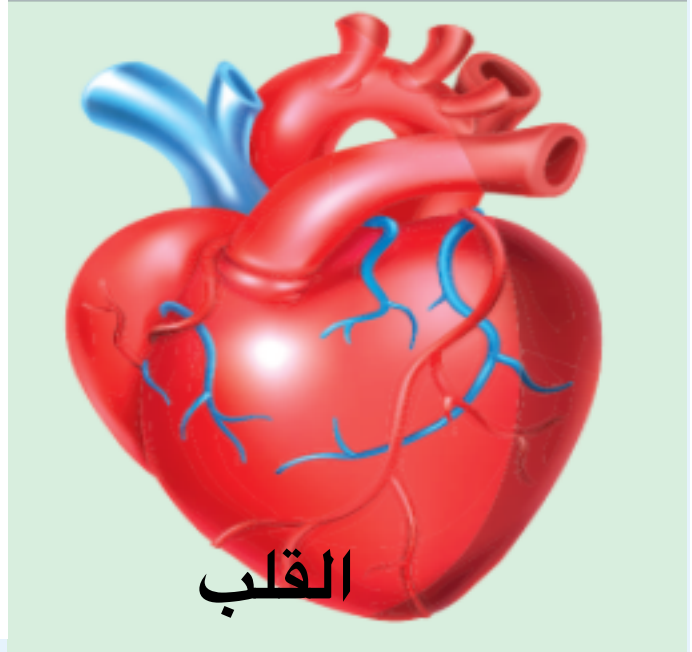


الـجـهـاز الـدـورـي

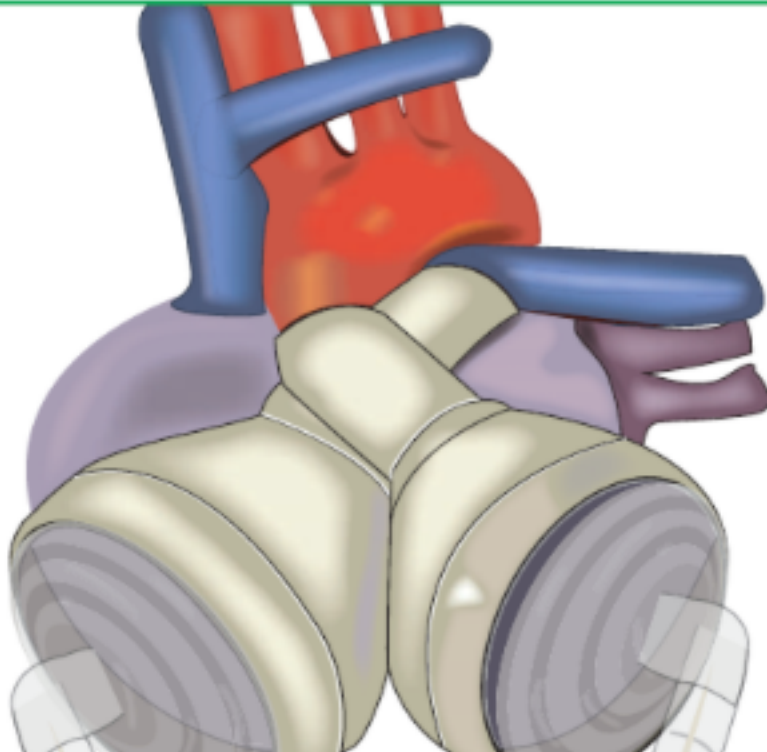


الـجـهـاز الـدـورـي من أهم أجهزة جسم الإنسان
لأنه مسؤول عن دوران الدم داخل الجسم ، و يزود
. خلايا الجسم بالأكسجين و المغذيات

(يتركب جسم الإنسان من أجهزة معقدة) 11 جهاز

قال تعالى : (لَقَدْ خَلَقْنَا الْإِنْسَانَ فِي أَحْسَنِ
(1) تَقْوِيمٍ

جميع أنشطة الإنسان تحتاج إلى طاقة يحصل -
عليها من
المغذيات التي تحتوي على سكريات و



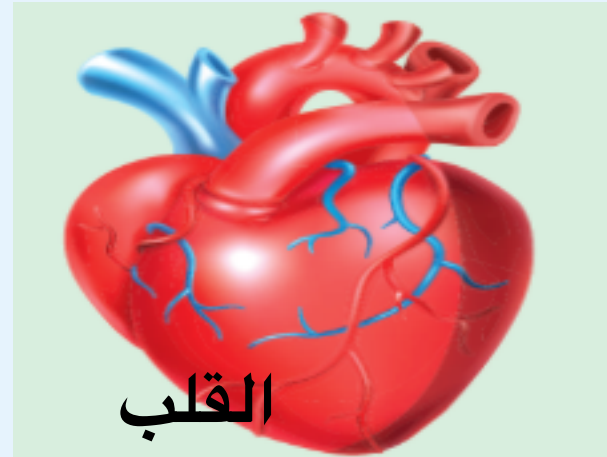
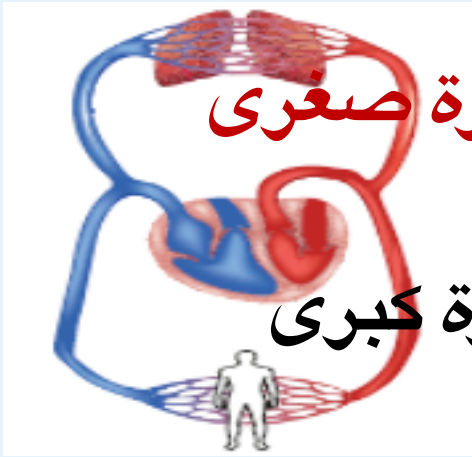
القلب الصناعي

كيف يصل كل من المغذيات و الأكسجين إلى خلايا الجسم ؟

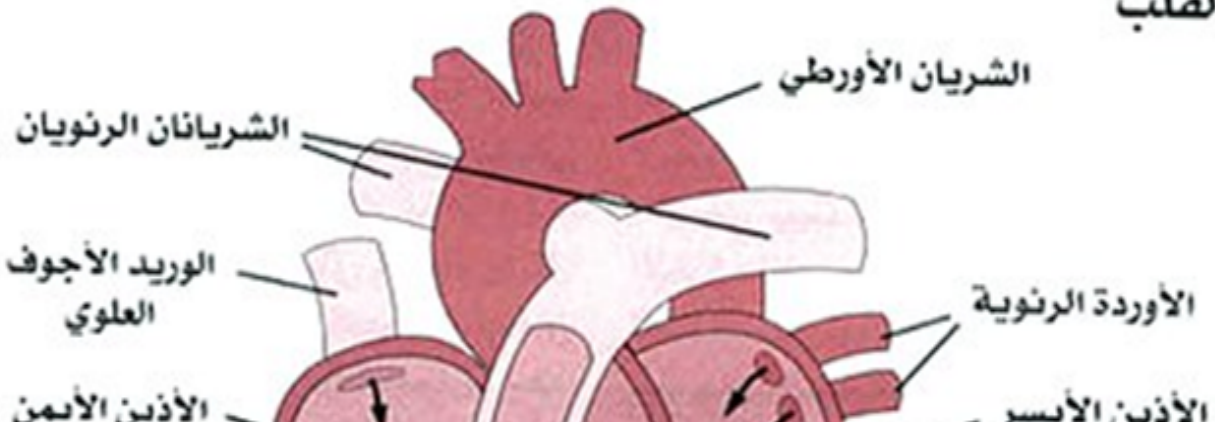
. (عن طريق الدم) الجهاز الدوري

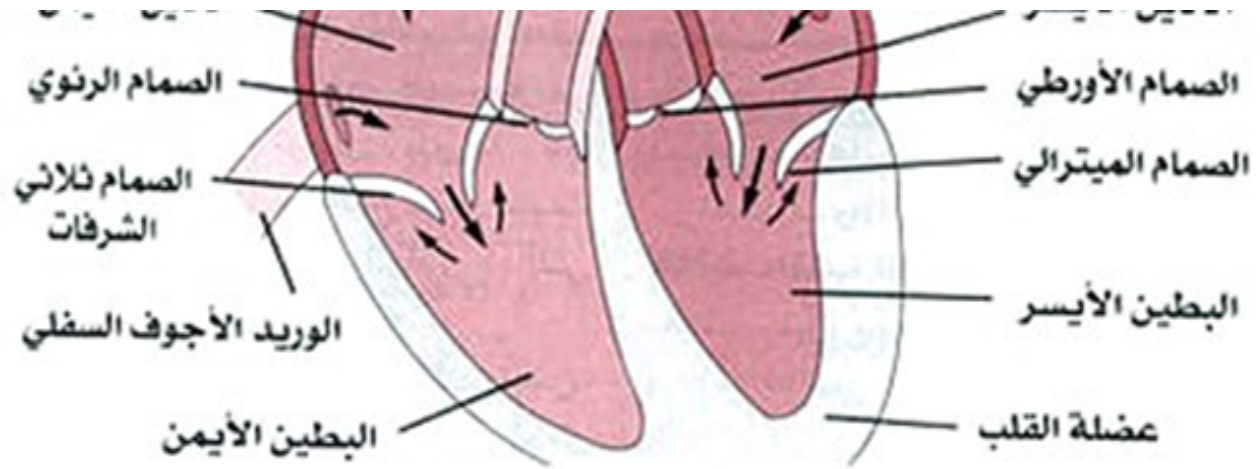
كيف تتخلص خلايا الجسم من الفضلات ؟

. (عن طريق الدم) الجهاز الدوري



القلب





عمل الجهاز الدوري

يعمل الأنبوب كأنه
الأورطي

عند الضغط على
البالون يلاحظ اندفاع
الماء في الأنبوب
المطاطي للخارج

يعمل البالون كأنه



