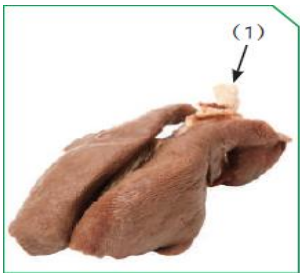


وزارة التربية
الإدارة العامة لمنطقة الجهاد التعليمية
مدرسة أم هشام بنت الحارث م/ بنات
شعبة العلوم

أوراق عمل الجهاز التنفسي

اكتب بين القوسين كلمة صحيحة امام العبارة الصحيحة و كلمة خطأ امام العبارة غير الصحيحة في كل من العبارات التالية:

- ١- يتم تبادل الغازات التنفسية داخل الرئتين. ()
- ٢- رئة الخروف ملمسها اسفنجي . ()
- ٣- الرئتان عضوان اسنفيان يقعان في التجويف البطني . ()
- ٤- قمة الرئة واسعة وقاعدتها عريضة ومحدبة . ()
- ٥- الحجاب الحاجز عضلة تفصل بين التجويف الصدري عن البطني ()
- ٦- تحتوي الرئتان على العديد من الحويصلات الهوائية التي تعادل مساحتها ٩ م^٢ ()
- ٧- في عملية الزفير يتحرك القفص الصدري الى أسفل. ()
- ٨- في عملية الشهيق ينقبض الحجاب الحاجز ويتحرك الى اسفل ()
- ٩- وظيفة الجهاز التنفسي هو امداد الدم بغاز ثاني أكسيد الكربون . ()
- ١٠- توجد أكياس هوائية صغيرة بكميات قليلة في الحويصلات الهوائية . ()



ماذا يحدث في الحالات التالية مع ذكر السبب في بعض الحالات .

١- عند نفخ الهواء في الجزء (١) بواسطة منفاخ في رئة الخروف.

الحدث :-

٢- عندما يدخل الهواء الى الحويصلات خلال الشهيق .

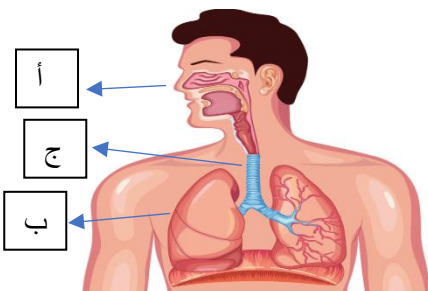
الحدث :-

الشكل المقابل يمثل الجهاز التنفسي من خلال الرسم اجب عما يلي:-

١- الرمز (أ) يشير الى

٢- الرمز (ب) يشير الى

٣- الرمز (ج) يشير الى



وجه المقارنة	الأنف	البلعوم
الوظيفة
وجه المقارنة	اجراء تمارين بدون احماء	اجراء تمارين بعد الاحماء
عدد مرات الشهيق والزفير

السؤال الثاني: علل لما يلي تعليلا علميا صحيحا

١ . تحيط بكل حويصلة هوائية شبكة من الشعيرات الدموية .
السبب /

٢ . جدار الحويصلات الهوائية رقيق جدا .
السبب /

٣ . تكون قمة الرئة ضيقة وقاعدتها عريضة ومحدبة .
السبب /

٤ . مساحة سطح الحويصلات الهوائية كبيرة (٩٠ م^٢) .
السبب /

٥- يجب غسل اليدين بعد اجراء عملية التشريح.

.....

٦- للحجاب الحاجز أهمية كبيرة في عملية التنفس.

.....

السؤال الثالث :-

قامت سعاد بعمل بحث عن كيفية المحافظة على الجهاز التنفسي من الأمراض والتلف هل تستطيع مساعدتها في ذكر بعض التدابير الوقائية للمحافظة على الجهاز التنفسي ؟

*١.....

*٢.....

قام طلاب الصف الثامن بإجراء مقارنة للتغيرات التي تحدث لوتيرة تنفسهم بعد فعالية رياضية. سجل مقابل كل نقطة مقارنة كلمة قليلة أو كثيرة حسبما هو صحيح:

نقاط المقارنة	في وقت الاستراحة	عند بذل جهد جسماني
سرعة التنفس		
كمية الأكسجين التي يستهلكها الجسم		
كمية ثاني أكسيد الكربون المنتجة في الخلايا		

الجهاز التنفسي لدى الانسان يتكون من عدة أعضاء . اكتب في الجدول التالي وظيفة كل منهما.

العضو	الوظيفة
القصبة الهوائية
الرئتان

من خلال الشكل التالي :- أرسم أسهم توضح حركة الحجاب الحاجز أثناء الية الشهيق والزفير:-

