



وزارة التربية

الإدارة العامة لمنطقة التعليمية
مدرسة المتوسطة بنيناختبار الفترة الدراسية الثانية
للفصل الثامن في مادة العلوم
الفصل الدراسي الثانيعدد الصفحات : ٦
العام الدراسي : ٢٠١٨ / ٢٠١٩ م
زمن الاختبار : حصة كاملة

الصف : (٨ /)

اسم الطالب :

السؤال الأول : أختَر الإجابة الصحيحة علمياً لكل من العبارات التالية وضع علامة (✓) في المربع المقابل لها :

١٦

١ . يتم حساب سرعة جسم باستخدام إحدى العلاقات التالية :-

$$V = d \times t$$

$$V = \frac{d}{t}$$

$$V = d + t$$

$$V = d - t$$

٢ . أحد هذه الموازين يستخدم لقياس الوزن :-



(الشكل 4-2)

٣ . الجزء الفعال في عملية تبادل الغازات في الجهاز التنفسي لدى الإنسان هو :-

الحويصلات الهوائية

الحنجرة

الأنف

القصبة الهوائية

٤ . مرض يسبب انفجار في الحويصلات الهوائية فتقل مساحتها و تقل كمية أكسجين التنفس :-

التهاب الشعب الهوائية

انتفاخ الرئة

الربو

الانفلونزا

٥ . أحد هذه الأوعية الدموية يحمل دم مؤكسج (دم يحمل أكسجين) :-

وريد أجوف سفلي

وريد أجوف علوي

شريان رئوي

وريد رئوي

٦ . إحدى حجرات القلب تضخ الدم غير المؤكسج (دم يحمل CO_2) إلى الرئتين :-

البطين الأيمن

الأذين الأيمن

البطين الأيسر

الأذين الأيسر

٧ . للتحكم في عدد الكروموسومات في نبات القرع العسلي تم استخدام :-

مواد نووية

مواد بيولوجية

مواد إشعاعية

مواد كيميائية

٨ . تحتوي خلية الإنسان الجسدية على عدد من الكروموسومات يساوي :-

٣٢

٢٣

٤٦

٦٤

السؤال الرابع (أ) : أي مما يلي لا ينتمي للمجموعة ، ضع دائرة حوله ، ثم اذكر السبب

١ . القوة المسافة الكتلة العجلة

السبب :

٢ . القلب الرئتين الدم الأوعية الدموية

السبب :

السؤال الرابع (ب) : قارن بين مقدار قوة الاحتكاك عند اتخاذ الإجراءات التالية ...

الإجراء	قوة الاحتكاك (تزيد / تقل)
وضع شريط مطاطي على درجات السلالم
وضع زيت لمحرك السيارات

السؤال الرابع : (ج) ماذا يحدث في الحالة التالية :-

شخص يقف في وسط حافلة توقفت فجأة .

الحدث :

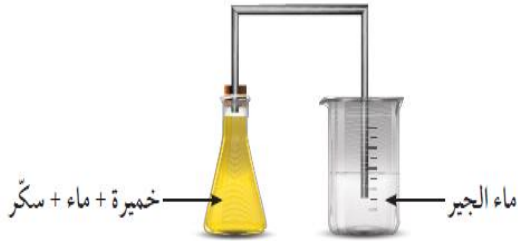
السؤال الرابع : (د) علل (اذكر السبب) تعليلاً علمياً دقيقاً لكل من العبارات التالية :-

١ . كتلة الجسم ثابتة بينما وزنه متغير .

السبب /

٢ . يُعد الجهاز الدوري من أهم أجهزة جسم الإنسان .

السبب /

السؤال الخامس : (أ) ادرس الشكل التالي جيدا ثم أجب عن المطلوب :-

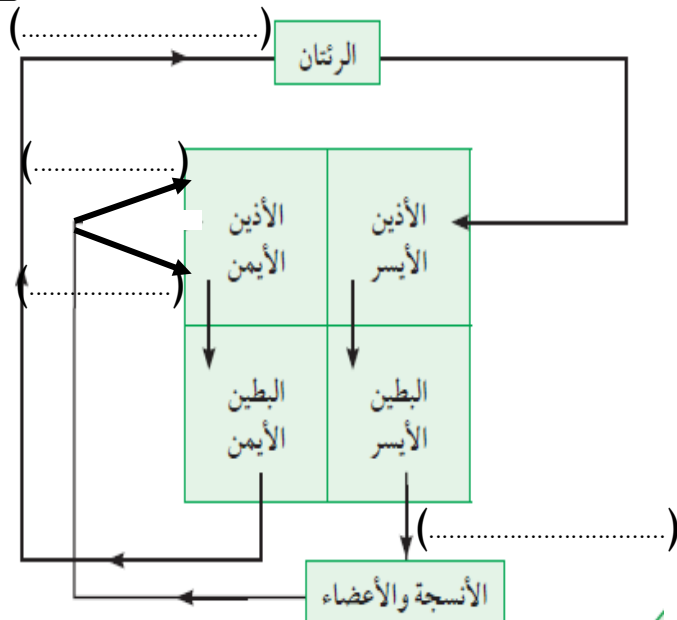
- ماذا يحدث لماء الجير عندما تنفس الخميرة ؟

الحدث :

- عند تنفس الخميرة يتصاعد غاز

- في الشكل المقابل تنفس الخميرة (هوائي / لاهوائي)

- كمية الطاقة المنطلقة عند تنفس الخميرة (كبيرة / صغيرة)

السؤال الخامس : (ب) ادرس المخطط التالي الذي يوضح عمل الجهاز الدوري :-

اكتب على الرسم اسم الوعاء الدموي

الذي يقوم بنقل الدم حسب الفراغات

السؤال الخامس : (ج) حل المسألة التالية :-

أثرت قوة مقدارها ٨٠٠ نيوتن على جسم كتلته ٨٠ كيلوجرام . احسب العجلة التي سوف يتحرك بها الجسم .

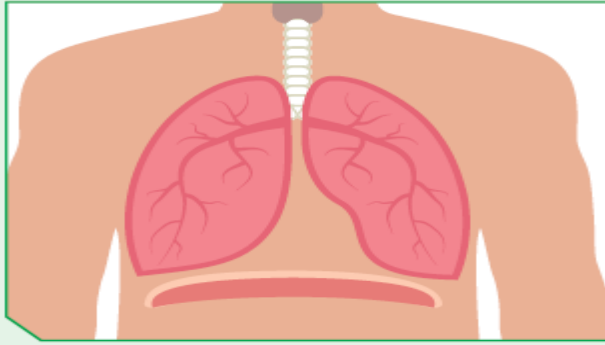
الحل

القانون :

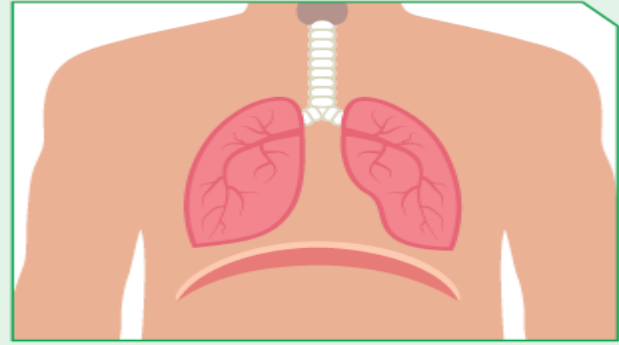
التعويض :

السؤال السادس : (أ) ادرس الشكل التالي جيدا ثم أجب عن المطلوب :--

يمثل الشكل التالي آلية الشهيق والزفير لدى الإنسان.

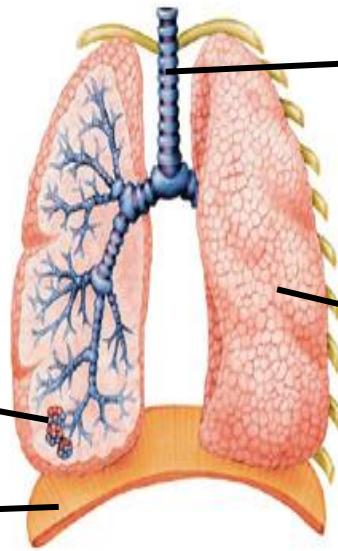


(ب)



(i)

3. عملية الزفير يمثلها الشكل
4. علّل اختيارك موضحًا إجابتك على الرسم.



(.....)

(.....)

(.....)

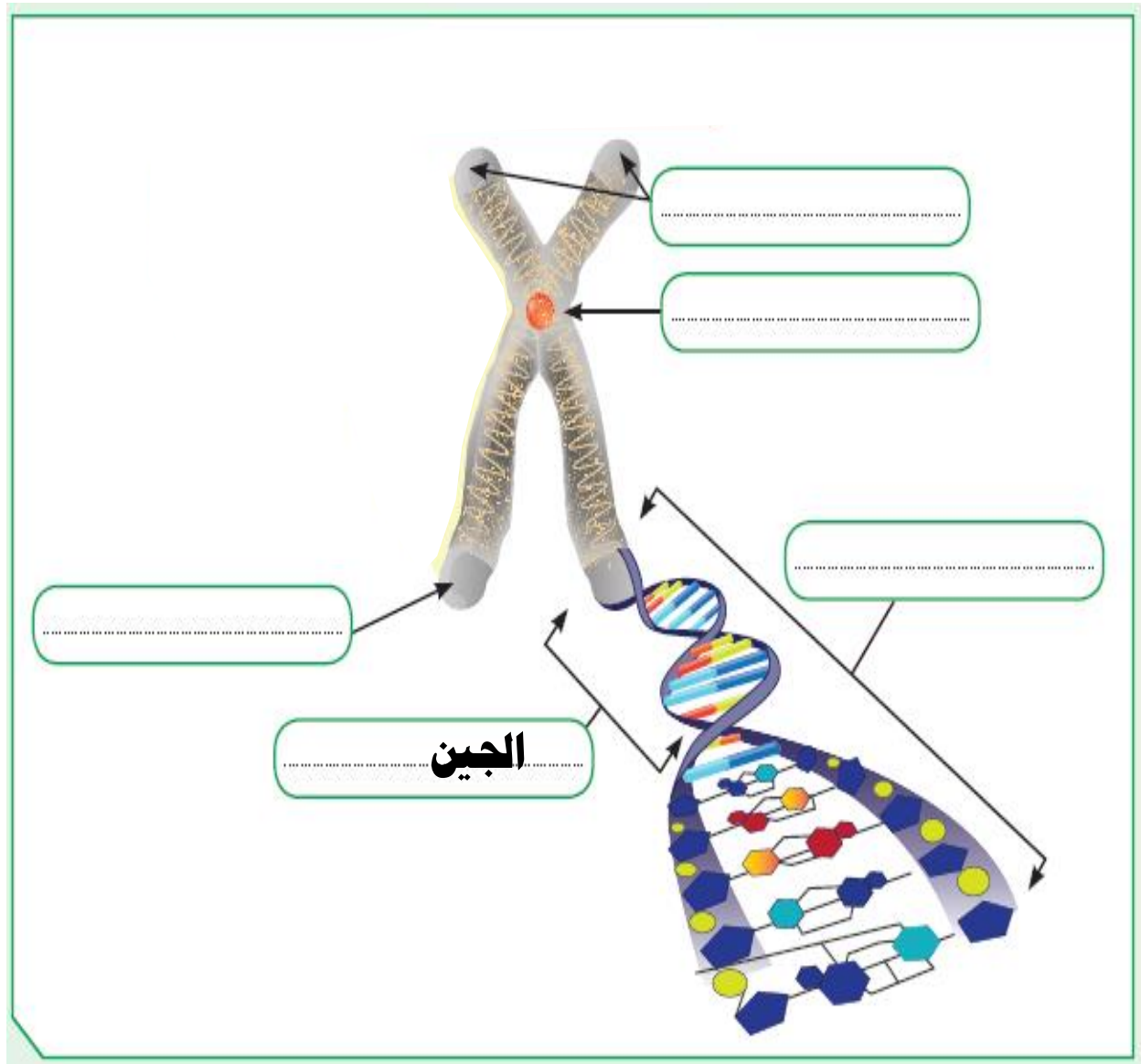
(.....)

السؤال السادس : (ب) حل مسألة الوراثة التالية :--

♀ \ ♂		

عند تزاوج أرنب فروه خشن هجين (Rr) مع أنثى أرنب فروها ناعم نقي (rr)، ما احتمالات النسل الناتج؟

التركيب الظاهري لأفراد الجيل الناتج	النسبة	التركيب الجيني لأفراد الجيل الناتج



مع التمنيات لكم بالنجاح والصلاح في دينكم ودنياكم