



وزارة التربية

الإدارة العامة لمنطقة الجبراء التعليمية

اختبار نهاية الفصل الدراسي الثاني

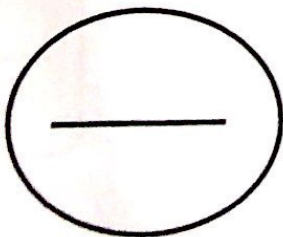
٢٠١٩ / ٢٠١٨

تعليم الكبار ومحو الأمية

الصف	الثامن
المادة	العلوم

رقم السؤال	الدرجة	المصحح	المراجع
السؤال الأول			
السؤال الثاني			
السؤال الثالث			
السؤال الرابع			
السؤال الخامس			
السؤال السادس			
السؤال السابع			
السؤال الثامن			
السؤال التاسع			
السؤال العاشر			
المجموع			

الدرجة بالحروف : .....



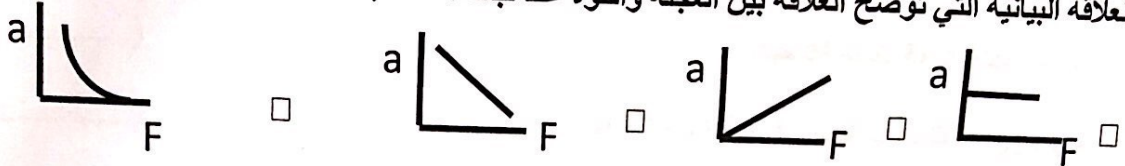
مكتب المدير العام  
الإدارة العامة لمنطقة الجبراء التعليمية



مكتب المدير العام  
الإدارة العامة لمنطقة الجبراء التعليمية

السؤال الأول: (أ) اختر الإجابة العلمية الصحيحة بوضع علامة (✓) أمام الإجابة الصحيحة .

1. العلاقة البيانية التي توضح العلاقة بين العجلة والقوة عند ثبات الكتلة .



2. تقاس القوة بوحدة

- ☐ الجول ☐ الثانية ☐ الكيلوجرام ☐ النيوتن

3. غاز تستخدمه الخلايا في جسم الكائن الحي خلال عملية التنفس لإنتاج الطاقة .

- ☐ الهيدروجين ☐ الأوكسجين ☐ ثاني أكسيد الكربون ☐ النيتروجين

4. عضلة تفصل التجويف الصدري عن التجويف البطني .

- ☐ الحجاب الحاجز ☐ القلب ☐ عضلة السمانة ☐ عضلة الرحم

5. أكبر الأوعية الدموية في جسم الإنسان وفيه ينتقل الدم من القلب إلى جميع أجزاء الجسم .

- ☐ الأورطي ☐ وريد أجوف علوي ☐ وريد أجوف علوي ☐ شريان رئوي

6. من الصفات الوراثية التي لا يمكن أن تنتقل من الآباء إلى الأبناء .

- ☐ لون العينين ☐ السباحة ☐ لون البشرة ☐ لف اللسان

7. الصفة التي يحملها أحد الأبوين ولا تظهر في الجيل الأول تعرف بالصفة .

- ☐ النقية ☐ المتنحية ☐ السائدة ☐ الهجين

8. تغير مفاجئ في الصفات الوراثية بسبب تغير تركيب الجينات أو عدد الكروموسومات .

- ☐ التهجين ☐ التزاوج ☐ الطفرة ☐ التلقيح

السؤال الثاني ( أ ) : اكتب بين القوسين كلمة صحيحة أمام العبارات الصحيحة وكلمة خطأ أمام العبارات

الخطأ

- 1- عندما يقطع الجسم المتحرك مسافات متساوية في أزمنة غير متساوية تكون السرعة ثابتة. (.....)
- 2- كلما زادت كتلة الجسم تكون العجلة أكبر (.....)
- 3- المصدر الرئيسي للطاقة على سطح الأرض هو الشمس (.....)
- 4- يحدث تبادل الغازات بين الدم والرننتين عبر الحويصلات الهوائية (.....)
- 5- يحدث انتفاخ الرئة نتيجة التدخين (.....)
- 6- تقليل زراعة النباتات أفضل طريقة لتنقية الهواء (.....)
- 7 - في الدورة الدموية الصغرى ينتقل الدم المحمل بالأكسجين من القلب إلى بقية أعضاء الجسم. (.....)
- 8 - عدد الكروموسومات الموجودة في خلايا ذبابة الفاكهة 46 كروموسوم . (.....)

8

( ب ) : حل المسائل التالية

احسب القوة التي يتحرك بها جسم كتلته 30Kg ليكتسب عجلة مقدارها  $5 \text{ m/Sec}^2$

2

القانون: .....



الحل: .....

10

قناة هالة بنت خويلا / مس ولاء صلاح



السؤال الثالث (أ) - قارن بين كل مما يأتي ؟

		وجه المقارنة
.....	.....	الكمية التي يقيسها
الزفير	الشهيق	وجه المقارنة
.....	.....	حركة الحجاب الحاجز
الأوردة	الشرايين	وجه المقارنة
.....	.....	اتجاه سريان الدم
الصفة الهجينة	الصفة النقية	وجه المقارنة
.....	.....	العاملان الوراثيان (متماثلة - مختلفة)

(ب) : علل لما يأتي تعليلا علميا مناسباً :-

1- إجراء الفحص الطبي للمقبلين على الزواج.

2- يزيد حجم القفص الصدري في عملية الشهيق .

3- يحتوي الدم على صفائح دموية .

# فناة هالة بنت خويلد / مس ولاء صلاح

(ج) - ماذا يحدث في الحالات التالية :

1- للنيزك عند دخوله للهواء .

2- عند إمرار غاز ثاني أكسيد الكربون في ماء الجير.

3- عند حدوث تغير في تركيب الجين .

السؤال الرابع :- ( أ )- في الجدول التالي اختر العبارة من المجموعة ( ب ) واكتب رقمها أمام ما يناسبها من عبارات المجموعة :

المجموعة ( ب )	المجموعة ( أ )	
1- القانون الأول لنيوتن	- لكل فعل رد فعل مساو له في المقدار ومضاد في الاتجاه	(.....)
2- القانون الثاني لنيوتن	- العجلة التي يتحرك بها جسم تتناسب طرديا مع القوة وعكسيا مع الكتلة	(.....)
3- القانون الثالث لنيوتن	- الحصول على الطاقة في غياب الأوكسجين	(.....)
4- التنفس الهوائي	- الحصول على الطاقة من خلال الأوكسجين	(.....)
5- الايض	- خلايا الدم التي تحمل الأوكسجين وثاني أكسيد الكربون	(.....)
6- التنفس اللاهوائي	- خلايا عديمة اللون تدافع عن الجسم ضد الجراثيم	(.....)
7- الصفائح الدموية		
8- خلايا الدم البيضاء		
9- خلايا الدم الحمراء		

(ب)- أي مما يلي لا ينتمي للمجموعة مع ذكر السبب :

1- ( الأرنب - الإنسان - الحصان - الأسماك )

السبب : .....

2- ( خلايا دم حمراء - خلايا دم بيضاء - حويصلات هوائية - صفائح دموية ) 8

السبب : .....

3- ( وضع عجلات للحقيبة - وضع زيوت للمحرك - هطول الأمطار - شريط مطاطي للدرج )

السبب : .. ..

..

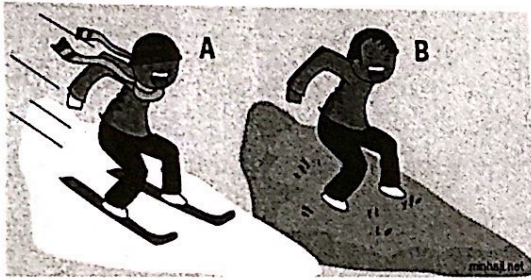
(ج) - في الشكل التالي

تكون الحركة أسهل في الشكل .....

السبب :- .....

1

10



### السؤال الخامس

(0.5×2)

أ- من خلال دراستك لقوانين مندل لعلم الوراثة أجب عن التالي

عند تزاوج أرنب ذو فرو ناعم (rr) مع أنثى أرنب ذو فرو خشن (Rr) وضح من خلال دراسة الجدول التالي

♀	♂	r	r
R	Rr	Rr	Rr
r	rr	rr	rr

1-نسبة النسل ذو الفرو الناعم .....

2-نسبة النسل ذو الفرو الخشن .....

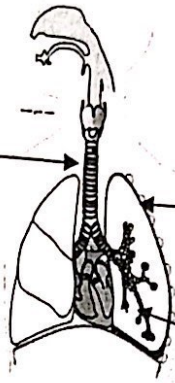
قناة هالة بنت خويلد / مرس ولاء صلاح



ب- ادرس الشكل المقابل ثم أجب . (0.5×4)

1- يمثل الشكل المقابل الجهاز .....

2- اكتب البيانات علي الرسم



.....

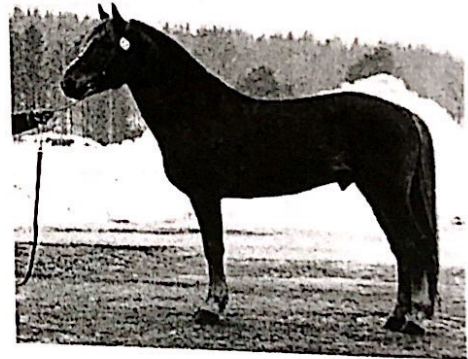
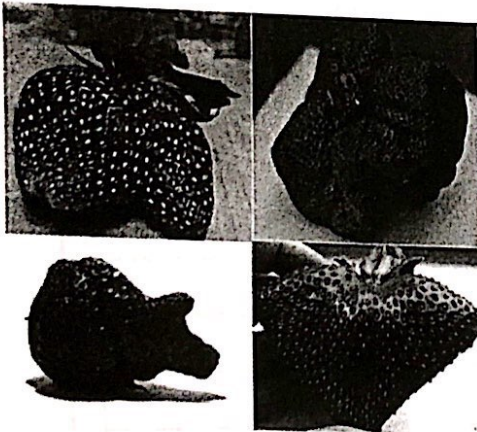
2

.....

.....

(ج) اذكر السبب الوراثي في الاختلافات التالية ((0.5×2))

1



.....

.....

4

"انتهت الأسئلة "