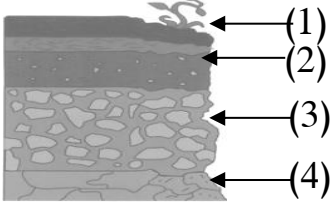




الوحدة :الارض والفضاء

الوحدة التعليمية الاولى : التربة

السؤال الأول:- اختر الإجابة الصحيحة علميا لكل من العبارات التالية و ضع علامة (√) في المربع



المقابل لها :

1- الأساس الصخري يشير إليه السهم رقم : ص 146

(1) ☐ (2) ☐ (3) ☐ (4) ☒

2- جزء التربة الذي يزود النباتات بالمواد اللازمة لنموها نموها سليما يسمى : ص 149

☐ الأساس الصخري ☐ التربة التحتية ☐ التربة الفوقية ☒ الدبال

3- واحد مما يلي لا توفره التربة للنبات : ص 147

☐ تثبيت الجذور ☐ التهوية ☐ تغذية النبات ☒ الجلوكوز

4- نوع التربة المستخدمة في التجربة الموضحة في الشكل المقابل : ص 151



☒ رملية ☐ طينية ☐ دبال ☐ صخر

5- تربة حجم حبيباتها صغير وشديدة الاحتفاظ بالماء: ص 154

☐ الرملية ☒ الطينية ☐ الدبالية ☐ الصخرية

6- أفضل أنواع التربة للزراعة: ص 154

☐ الصخرية ☐ الرملية ☐ الطينية ☒ الدبالية

7- جميعها من طرق استصلاح الأراضي الصحراوية عدا : ص 160

☐ إضافة الدبال ☐ غسل التربة ☒ قطع النباتات ☐ توفير الماء للزراعة

8- إنتاج الخضار ونباتات الزينة داخل بيوت من البلاستيك الخفيف تعرف بالزراعة: ص 156

☐ النسيجية ☐ التقليدية ☐ المائية ☒ المحمية

9- نمط زراعي حديث لمواجهة محدودية الموارد الطبيعية مثل ضعف التربة وشح الماء :ص 162

☐ زراعة نسيجية ☐ زراعة تقليديه ☒ زراعة مائية ☐ زراعة محمية

10- واحد مما يلي لا يحسن التربة : ص 159

☐ الأسمدة العضوية ☐ غسل التربة ☒ زيادة معدل الرعي ☐ طرق الزراعة الحديثة

السؤال الثاني:- ضع كلمة (صحيحة) للعبارة الصحيحة وكلمة (خطأ) للعبارة غير الصحيحة في كل مما يأتي :

1- فشلت الكويت في الزراعة لصعوبة التغلب على الظروف البيئية. ص 157 (خطأ)

2- المادة العضوية المتحللة في التربة تسمى الدبال.ص 152 (صحيحة)

3- الدبال من المكونات الأساسية للتربة الزراعية . ص 149 (صحيحة)

4- تتميز التربة الدبالية بنفاذيتها العالية للماء . ص 154 (خطأ)

5- نمو البذور في التربة الطينية ضعيف. ص 154 (صحيحة)

6- الزراعة النسيجية ذات تكلفة مادية منخفضة . ص 161 (خطأ)

7- حجم الحبيبات في التربة الطينية كبير. ص 154 (خطأ)

8 -حجم حبيبات التربة الدبالية أكبر من حجم حبيبات التربة الطينية . (صحيحة) ص 154

9- الدبال من المكونات الأساسية للتربة الزراعية . ص 152 (صحيحة)

10- يتم إضافة الدبال لاستصلاح تربه الأراضي الزراعية. ص 152 (صحيحة)

11-تشابه نسبة الهواء بين جزيئات التربة الرملية والطينية والدبالية 0 ص 147 (خطأ)

السؤال الثالث :- في الجدول التالي اختر العبارة من المجموعة (ب) واكتب رقمها أمام ما يناسبها من عبارات المجموعة (أ) :

الرقم	المجموعة (أ)	المجموعة (ب)
(3)	- التربة التي تحتوي على معظم الفراغات الهوائية بين جزيئاتها. ص 151	1- التربة الطينية
(2)	- التربة التي يطلق عليها الكنز البني. ص 151	2- التربة الدبالية
(1)	- التربة شديدة الاحتفاظ بالماء وفراغاتها صغيرة جداس 151	3- التربة الرملية
(2)	- عملية استنساخ خلايا من النبات الأم وإكثارها في أوساط غذائية ص 161	1- الزراعة المائية
(1)	- نمط زراعي لمواجهة ضعف التربة وشح الماء . ص 161	2- الزراعة النسيجية
(3)	- إنتاج الخضار داخل بيوت من البلاستيك الخفيف . ص 162	3- الزراعة المحمية

السؤال الرابع :- علل لما يأتي تعليلا علميا دقيقا:

1- نجح المزارعون الكويتيون في توطين أصناف زراعية عديدة على الرغم من الظروف المناخية القاسية ص 157

بسبب تنوع طرق الزراعة التي تغلبت على المعوقات كالزراعة المائية والزراعة النسيجية وغيرها

2- أهمية الدبال للتربة. ص 152

يساعد على تكوين فراغات في التربة يشغلها الهواء والماء اللذان يعدان مصدران ضروريان للنباتات.

3- أهمية أجزاء التربة للزراعة . ص 148

/لوسط الذي تنمو فيه النباتات/تثبيت جذورها/تحصل منه على المغذيات

4- التربة الطينية غير صالحة للزراعة .. ص 151

لأنها شديدة الاحتفاظ بالماء /المسافة بين حبيباتها صغير جدا وبالتالي كمية الهواء قليلة

السؤال الخامس :- ماذا يحدث في الحالات التالية :-

1- زراعة محصول معين في نفس التربة مرات عديدة متكررة . ص 155

تتعرض التربة للتلف وتفقد خصوبتها أو فقدان أو تستهلك

2- تسخين علبة معدنية بداخلها تربة زراعية . ص 149

انتشار رائحة تشبه أوراق النباتات أو رائحة الجذور أو بقايا الحيوان

3- عند زراعة النباتات في تربة طينية . ص 154

تنمو النباتات نمو ضعيف

4- عند وضع ماء في جرة وكمية قليلة من تربة الحديقة ثم رجاها وتركها مدة . ص 150

تتكون طبقات مختلفة مع وجود بقايا نباتات طافية على الماء

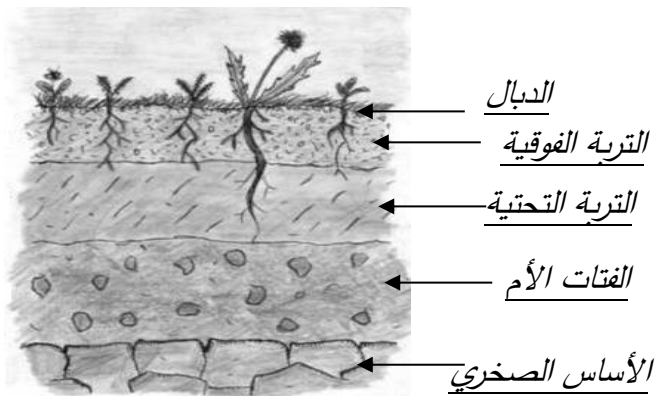
5- للنبات عند زراعته في تربة الزراعية أضيف لها دبال. ص 152

يمد النباتات بالمواد الغذائية اللازمة لنموها نمو سليما / غني بعناصر النيتروجين والكبريت و الفسفور و البوتاسيوم

6- للتربة عند زراعة النباتات البقولية فيها . ص 155

تعيد للأرض خصوبتها حيث تثبت غاز النيتروجين الجوي في التربة ولوجود بكتيريا عقدية

السؤال السادس:- ادرس الرسومات التالية ثم أجب عن المطلوب فيها :

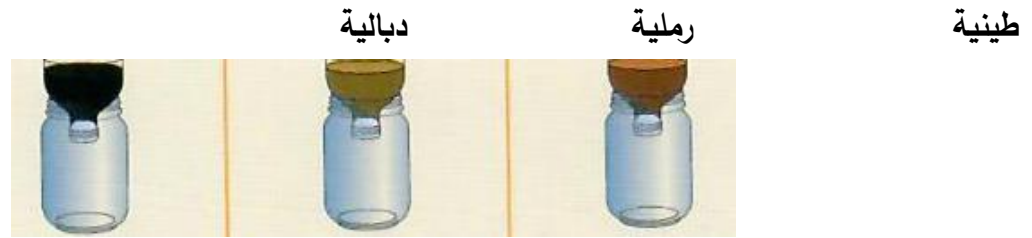


1- الرسم المقابل يوضح نطاقات التربة : ص 146

• أكمل البيانات على الرسم .

2- ((وضع أحمد في كل قنينة نوعا مختلفا من التربة، ثم وضع بذورا في القناني الثلاثة وقام بري

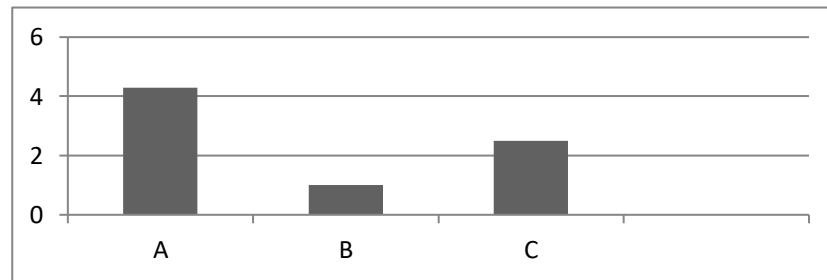
عينات الزرع الثلاث بنفس كمية الماء لمدة أسبوع)) . ص 151



- التربة التي سوف تنمو فيها البذور نموا جيدا هي التربة.....
الطينية التي سوف يتجمع فيها أكبر كمية من الماء قنينة التربة.....الرمليّة.....
- التربة التي يكون حجم حبيباتها صغيرة جدا ومتقاربة هي التربة.....طينية.....

4- الرسم البياني التالي يوضح العلاقة بين نوع التربة ومعدل احتفاظها بالماء : ص 151

- اكتب الرمز الدال على نوع التربة في الجدول الموضح أدناه



التربة الرملية	التربة الدبالية	التربة الطينية
A	C	B

5- اقترح طريقتين لاستصلاح الأراضي الصحراوية في الكويت . ص 157

- 1- إضافة دبال - توفير الماء - زراعة النبات
- 2- استخدام طرق حديثة للزراعة - غسل التربة

6- أراد والد سلطان شراء قطعة أرض بغرض الزراعة ولكن بعد معاينتها لاحظ أنها بحاجة إلى عدة إجراءات لتحسين

التربة. ناقش هذه الإجراءات اللازمة لإعطاء أفضل محصول نباتي في بيئة الكويت. ص 159

إضافة الأسمدة العضوية/التغلب على المعوقات المناخية/توفير الماء اللازم للزراعة/غسل التربة/ استخدام طرق حديثة بالزراعة