

امتحان نهاية الفصل الدراسي الثاني للصف السابع المتوسط في مادة العلوم
للعام الدراسي ٢٠١٧/٢٠١٨ م

السؤال الأول : (أ) اختر الإجابة الصحيحة علمياً لكل من العبارات التالية وضع علامة (✓) في المربع المقابل لها

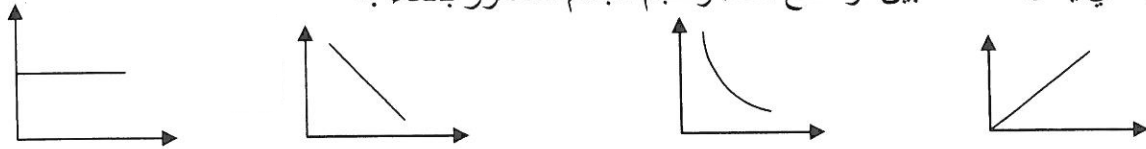
١ - المادة التي تسبب التلوث الاشعاعي هي :-

أول أكسيد الكربون ثاني أكسيد الكربون اليورانيوم الألمنيوم

٢ - الدور الذي يقوم به الكائن الحي في موطنه الطبيعي هو :-

مجموعة بيئية المجال موطن طبيعي نظام بيئي

٣ - الرسم البياني الذي يمثل العلاقة بين قوة دفع الماء وحجم الجسم المغمور بالماء :-



٤ - الفلز السائل الوحيد عند درجة حرارة الغرفة ويستخدم في صناعة الترمومترات هو :-

Hg Cu He I

٥ - درجة الحموضة PH هي مقياس مدرج من :-

10 إلى 14 0 إلى 14 0 إلى 7 7 إلى 14

٦ - إنتاج الخضار داخل بيوت من البلاستيك الخفيف يسمى :-

الزراعة المائية الزراعة النسيجية تسميد عضوي الزراعة المحمية

٧ - عند وضع قطرات من الليمون علي ورقة تباع الشمس يتغير لونها الي اللون :-

الأصفر البرتقالي الاحمر الازرق

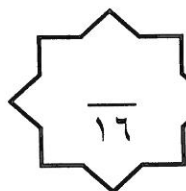
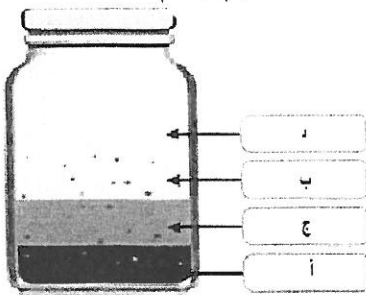
٨ - في الشكل المقابل مجموعة من السوائل رتبت في طبقات تبعا لكثافتها ،السائل (أ) كثافته تساوي :-

٠.٦٨ جم / سم^٣

٠.٨ جم / سم^٣

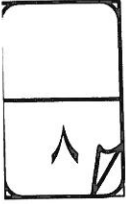
١ جم / سم^٣

١.٢٥ جم / سم^٣



الدرجة النهائية للسؤال الأول

السؤال الثاني (أ) : أكتب بين القوسين كلمة (صحيحة) أمام العبارة الصحيحة وكلمة (خاطئة) أمام العبارة غير الصحيحة في كل مما يأتي :



()

()

()

()

()

()

()

()

()

()

()

()

()

()

()

()

()

()

()

()

()

()

()

()

()

()

()

()

()

()

()

()

()

()

()

()

()

()

()

()

()

()

()

()

()

()

()

()

()

()

()

()

()

()

()

()

()

()

()

()

()

()

()

()

()

()

()

()

()

()

()

()

()

()

()

()

()

()

()

()

()

()

()

()

()

()

()

()

()

()

()

()

()

()

()

()

()

()

()

()

()

()

()

()

()

()

()

()

()

()

()

()

()

()

()

()

()

()

()

()

()

()

()

()

()

()

()

()

()

()

()

()

()

()

()

()

()

()

()

()

()

()

()

()

()

()

()

()

()

()

()

()

()

()

()

()

()

()

()

()

()

()

()

()

()

()

()

()

()

()

()

()

()

()

()

()

()

()

()

()

()

()

()

()

()

()

()

()

()

()

()

()

()

()

()

()

()

()

()

()

()

()

()

()

()

()

()

()

()

()

()

()

()

()

()

()

()

()

()

()

()

()

()

()

()

()

()

()

()

()

()

()

()

()

()

()

()

()

()

()

()

()

()

()

()

()

()

()

()

()

()

()

()

()

()

()

()

()

()

()

()

()

()

()

()

()

()

()

()

()

()

()

()

()

()

()

()

()

()

()

()

()

()

()

()

()

()

()

()

()

()

()

()

()

()

()

()

()

()

()

()

()

()

()

()

()

()

()

()

()

()

()

()

()

()

()

()

()

()

()

السؤال الثالث (أ): في الجدول التالي قارن بين كل زوجين حسب أوجه المقارنة المطلوبة :-

وجه المقارنة	حمض الهيدركلوريك	هيدروكسيد الصوديوم
التأثير علي ورقة تباع الشمس (يزرق - يحمر)		
درجة ال PH (أكبر من ٧ - أقل من ٧)		
وجه المقارنه	التربة الرملية	التربة الطينية
حجم الحبيبات		
الاحتفاظ بالماء		

السؤال الثالث (ب) أي مما يلي لا ينتمي للمجموعة مع ذكر السبب:-

١- الحشائش - النباتات العشبية - الطحالب - الحلزون .

الكلمة : السبب :

٢- NaCl - O₂ - N₂ - Na

الكلمة : السبب :

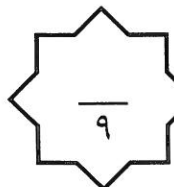
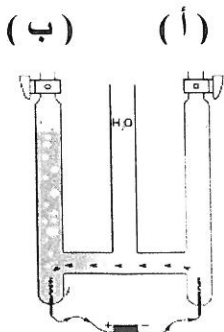
٣ - الزئبق - النفط - الحديد - الألومنيوم .

الكلمة : السبب :

السؤال الثالث (ج) أدرس الرسم الذي أمامك ثم أجب عن المطلوب:-

من الشكل المقابل : التجربة تبين تحلل الماء إلى عنصريه:

- عند تقريب شظية مشتعلة عند فوهة الأنبوبة (أ) يشتعل الغاز بفرقة دليل على أنه غاز
- عند تقريب شظية مشتعلة عند فوهة الأنبوبة (ب) يزداد الاشتعال دليل على أنه غاز



الدرجة النهائية السؤال الثالث

السؤال الرابع (أ) علل لما يلي تعليلا علميا صحيحا :-

١ - تنوع البيئات الحيوية على سطح الأرض .

.....

٢ - حركة السلحفاة في الماء أسرع منها على اليابس .

.....

٣- زراعة الفول السوداني من المحاصيل التي تساعد على خصوبة التربة .

.....

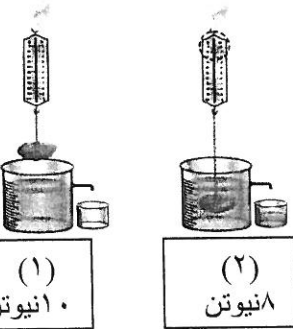
٤- لا يتغير لون ورقة تباع الشمس عن إضافة قطرات من الماء عليها .

.....

السؤال الرابع (ب) حل المسألة التالية :- ؟

في الشكل المقابل تم اسقاط قطعة من الصخر في كأس به ماء ولوحظ ارتفاع مستوى الماء في الكأس احسب مقدار قوة دفع الماء على الصخرة

الحل:-

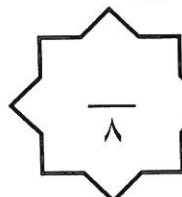


السؤال الرابع (ج) التفكير الناقد وحل المشكلات :

١ - انتقلت مريم لسكن جديد قريب من منطقة صناعية ووضعت بعض النباتات خارج النافذة ولاحظت بعد سقوط المطر حدوث تغير في النباتات.

برأيك ما الذي سيحدث للنبات ؟

ما سبب هذا التغير ؟



الدرجة النهائية للسؤال الرابع

انتهت الاسئلة مع تمنياتنا بالتوفيق والنجاح