

منطقة حولي التعليمية

اختبار نهاية الفترة الدراسية الثانية

العام الدراسي 2019/2018م

الصف السابع

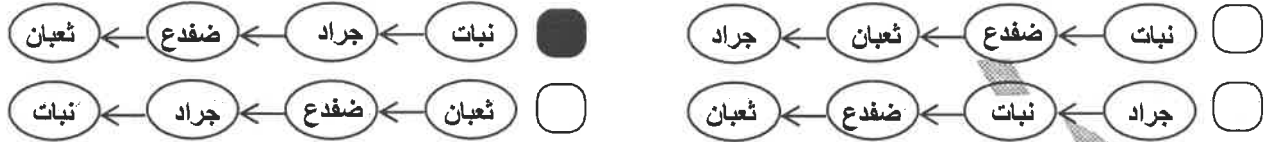
نموذج إجابة اختبار مادة

العلوم

الاختبار الأساسي

السؤال الأول: اختر الإجابة الصحيحة علمياً لكل من العبارات التالية و ضع علامة (√) في المربع المقابل لها:

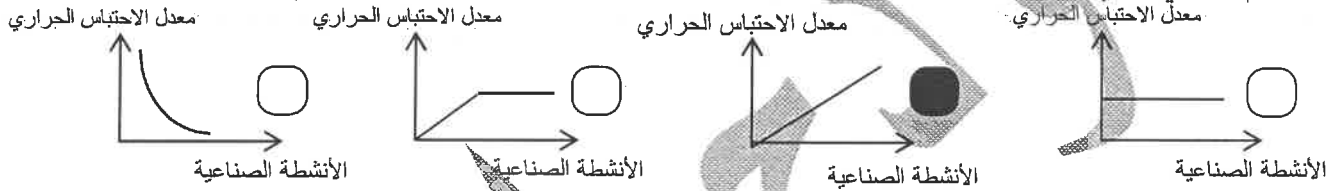
١. تنتقل الطاقة بشكل صحيح في النظام البيئي : ص ٢٧ (B-5)



٢. تحدث مادة اليورانيوم المتسربة في البيئة تلوث : ص ٥١ (A-6)

☒ إشعاعي
☐ ضوئاني
☐ هواء
☐ ماء

٣. الرسم البياني الذي يمثل العلاقة بين أنشطة الإنسان الصناعية ومعدل الاحتباس الحراري : ص ٦١ (C-6)



٤. تطفو السفينة على سطح الماء بالشكل المقابل لأن : ص ٦٤ (B-7)

☒ وزن السفينة يساوي وزن الماء المزاح
☐ كثافة السفينة أكثر من كثافة الماء
☐ وزن السفينة أقل من وزن الماء المزاح
☐ كثافة السفينة تساوي كثافة الماء

٥. يمكن تحليل الماء بواسطة الكهرباء إلى : ص ١٠٤ (A-8)

☒ أكسجين وهيدروجين
☐ أكسجين ونيتروجين
☐ هيدروجين ونيتروجين
☐ هيدروجين وكربون

٦. الصفة المميزة للقويات : ص ١٢٣ (B-9)

☐ قيمة PH لها أقل من ٧
☐ قيمة PH لها يساوي ٧
☐ تحول ورقة تباع الشمس إلى اللون الأحمر
☒ ذات ملمس صابوني

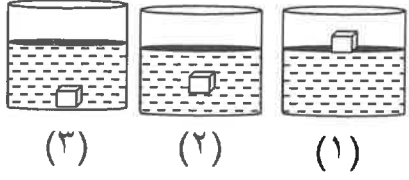
٧. الطرق التالية تفيد في استصلاح الأراضي الصحراوية عدا : ص ١٥٩ (B-10)

☒ إضافة الأملح للتربة
☐ زراعة النباتات
☐ إضافة الدبال للتربة
☐ غسل التربة

٨. نمط زراعي جديد لمواجهة ضعف التربة وشح الماء : ص ١٦٢ (C-10)

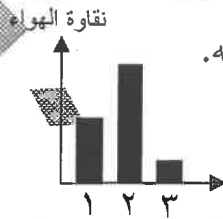
☐ الزراعة المحمية
☐ الزراعة النسيجية
☒ الزراعة المائية
☐ التسميد العضوي

السؤال الثاني (أ) : في الجدول التالي اختر العبارة او الشكل من المجموعة (ب) وأكتب رقمها أمام ما يناسبها من عبارات المجموعة (أ) :

رقم	المجموعة (أ)	المجموعة (ب)
١	* قوة دفع السائل إلى أعلى أكبر من وزن الجسم إلى أسفل ص ٨٠ (C-7)	
٣	* قوة دفع السائل إلى أعلى أقل من وزن الجسم إلى أسفل	(١) (٢) (٣)
٥	* حمض يتكون في العضلات أثناء التدريبات الرياضية المكثفة.	٤- حمض الكبريتيك
٤	* حمض يستخدم في تكرير البترول والألياف الصناعية . ص ١٢٤ (A-9)	٥- حمض اللاكتيك
٨	* عنصر يستخدم في صناعة هياكل الطائرات .	٦- حمض الهيدروكلوريك
٧	* عنصر يستخدم في صناعة الترمومترات . ص ١٠٣ (A-8)	٧- الزئبق
		٨- الألمنيوم
		٩- الكربون

السؤال الثاني (ب) : أكتب بين القوسين كلمة (صحيحة) للعبارة الصحيحة وكلمة (خطأ) للعبارة غير الصحيحة لما يأتي :

١. المجموعة البيئية هي تجمعات الكائنات الحية التي تعيش في منطقة واحدة. (.....) ص ١٨ (A-5)
٢. آكلات اللحوم تحصل على الطاقة مباشرة من النباتات. (.....) ص ٢٦ (A-5)
٣. عدد الكائنات المستهلكة للغذاء أكثر من عدد الكائنات المنتجة له. (.....) ص ٢٩ (A-5)
٤. المناطق الريفية بالرسم البياني المقابل يمثلها العمود (٢) . (.....) ص ٥١ (A-6)
٥. النفايات الصلبة من أسباب تلوث الهواء . (.....) ص ٥١ (C-6)
٦. تزداد قوة دفع السائل بزيادة حجم الجسم المغمور في السائل . (.....) ص ٨٨ (C-7)
٧. تختلف صفات المركب عن صفات العناصر التي تكونت منه . (.....) ص ١٠٤ (A-8)
٨. تستخدم مادة هيدروكسيد المغنيسيوم في صناعة الأسمنت. (.....) ص ١٢٤ (A-9)



السؤال الثالث (أ) علل لما يأتي تعليلا علميا دقيقاً :

ص ٢١ (A-5)

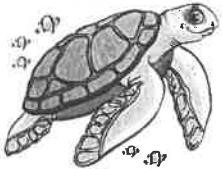
١. تتنوع البيئات الحيوية على سطح الأرض .

لاختلاف درجة الحرارة وكمية سقوط الأمطار

ص ٦٣ (C-6)

٢. يفضل إعادة تدوير البلاستيك والزجاج بدلا من ردمها في التربة .

لأن بعضها لا يتحلل وبعضها تتبعث منه غازات ضارة

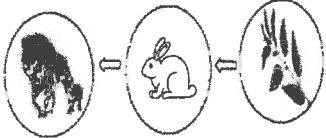


ص ٧٩ (A-7)

٣. حركة السلحفاة في الماء أسرع من حركتها على اليابسة .

بسبب قوة دفع الماء على جسمها نحو الأعلى

السؤال الثالث (ب) : ماذا يحدث في كل حالة من الحالات التالية (٣ = ١ × ٣ درجتان)



ص ٣٢ (B-5)

١. اختفاء الأرانب في السلسلة الغذائية الموضحة أمامك .

الحدث : خلل في التوازن البيئي / يزداد عدد النباتات ويقل عدد الأسود

مكعب



كثافة الزيت (0.8)
جم / سم^٣

ص ٩٠ (C-7)

٢. إسقاط مكعب كثافته (0.92) جم / سم^٣ في الزيت كما في الشكل المقابل.

يغوص مكعب الثلج في الزيت

الحدث :

ص ١٠٧ (B-8)

٣. رش كمية من العطر في زاوية المختبر .

تنتشر رائحة العطر في كل أنحاء المختبر

الحدث :

ص ٨٤ (B-7)

السؤال الثالث (ج) : حل المسألة التالية (٢ = ١ × ٢ درجة)

١- إذا كان وزن جسم ما في الهواء (٦ نيوتن) ووزنه مغمورا بالماء (٤ نيوتن)

احسب قوة دفع السائل ؟

٤ نيوتن

٦ نيوتن



قوة دفع السائل = وزن الجسم في الهواء - وزن الجسم في الماء

درجة

القانون :

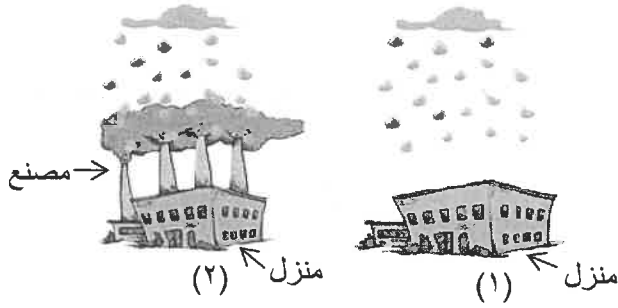
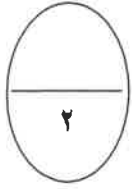
$$٦ - ٤ = ٢ \text{ نيوتن}$$

الحل : ٢/١ درجة

السؤال الرابع : أدرس الرسومات التالية جيدا ثم أجب عن المطلوب : ص ٥٧ (A-6)

١- لقد تم تشييد المنازل في الشكل المقابل من الحجر الجيري .

- اختر المنزل الأكثر تأثرا عند هطول المطر .



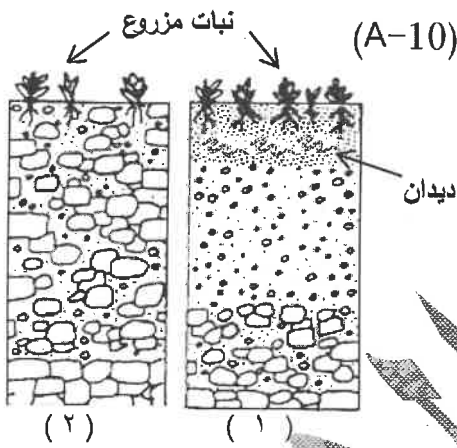
(١) ☐

(٢) ☒

* فسر إجابتك : لأن الأمطار الحمضية التي تكونت بسبب الهواء الجوي لها تأثير سلبي على الحجر الجيري

٢- التربة هي الوسط الذي تنبت فيه النباتات وتثبت جذورها . ص ١٤٨ (A-10)

* اختر الشكل الأنسب لزراعة النباتات .



(١) ☒

(٢) ☐

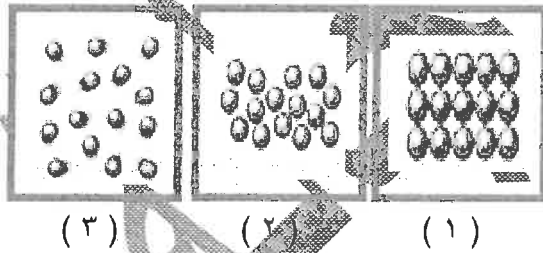
* فسر إجابتك :

لأنها تحتوي على الدبال الغني بالمواد العضوية

٣- الشكل التالي يبين جزيئات عناصر مختلفة : ص ١٠٠ (A-8)

* جزيئات مادة Cu يمثلها الشكل (.....)

* جزيئات مادة He يمثلها الشكل (.....)



(٣)

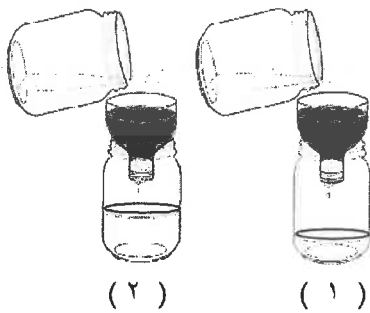
(٢)

(١)

٤- الشكل المقابل يمثل نوعين من التربة تم وضع كمية ماء متساوية عليهما.

* التربة الطينية يمثلها الرقم (.....) ص ١٥١ (B-10)

* فسر إجابتك :



(٢)

(١)

التربة الطينية تحتفظ بالماء / لأن كمية الماء المتجمعة في الوعاء قليلة

السؤال الخامس : اقرأ الفقرات التالية جيدا ثم أجب عن المطلوب :

١- قام خالد بدراسة عدة مناطق حيث كانت ذات مساحات خضراء خصبة ، ثم تحولت إلى مساحات

فقيرة بالحياة النباتية والحيوانية نتيجة التصحر . ص ٣٧ (C-5)

* برأيك ما أسباب مشكلة التصحر ؟ (يذكر سببين على الأقل)

ارتفاع درجة الحرارة / قلة الأمطار / زيادة الأملاح في التربة / تلف التربة الخصبة

٢- قامت مريم بإجراء التجربة الموضحة أمامك بالرسم ، وذلك بإضافة محلول كربونات الصوديوم إلى

ص ١٣٠ (B-9)

قطارة فيها محلول
كربونات الصوديوم



* ماذا يحدث لورقة تباع الشمس الحمراء عند وضعها في الدورق ؟

لا تتأثر ورقة تباع الشمس الحمراء

حمض الكبريتيك
المخفف



* فسر إجابتك ؟

لأن الناتج ملح كبريتات الصوديوم

٣- يوضح الجدول أمامك درجة الحموضة لمواد متعددة : ص ١٣٣ (B-7)

المواد	أمونيا	بيض	ماء	عنب
قيمة PH	١١	٨	٧	٣

* المادة الحمضية في الجدول هي العنب

* فسر إجابتك : تمتلك المواد الحمضية قيمة PH أقل من ٧

انتهت الأسئلة مع دعائنا لكم بالتوفيق