



وزارة التربية

الإدارة العامة لمنطقة العاصمة التعليمية



معلومات

الاجابة



أولاً : الأسئلة الموضوعية : (30 درجة)

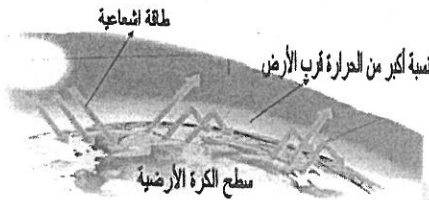
السؤال الأول : - اختر الإجابة الصحيحة علمياً لكل من العبارات التالية
بوضع علامة (✓) في المربع المقابل لها : (2×8)

16



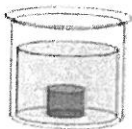
1 - البيئة الحيوية الموضحة بالشكل تمثل :- ص 21

- ☐ الصحاري
☐ الغابات المخروطية (التايغا)
☐ الأراضي العشبية السافانا
☐ الغابات المدارية المطيرة



2 - ظاهرة الاحتباس الحراري الموضحة بالشكل سببها :- ص 61

- ☐ غازات الدفيئة
☐ النفايات الصلبة غير العضوية
☐ الأمطار الحمضية
☐ تلوث التربة



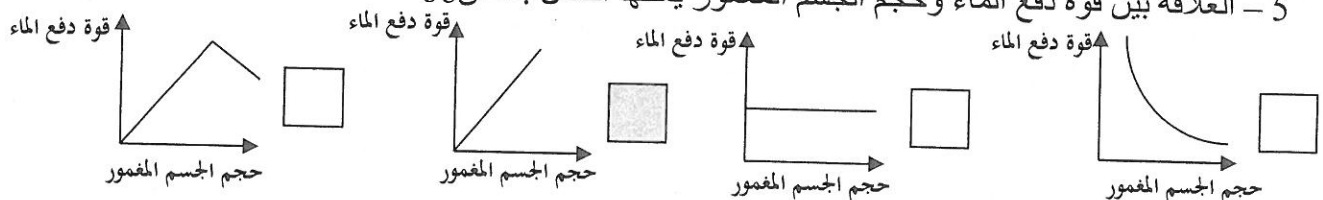
3 - العلاقة بين قوة دفع السائل وقوة دفع وزن الجسم بالشكل المقابل : - ص 80

- ☐ قوة الدفع أكبر من وزن الجسم
☐ قوة الدفع أقل من وزن الجسم
☐ قوة الدفع تساوي وزن الجسم
☐ قوة الدفع تساوي أو أكبر بقليل من وزن الجسم

4 - جميعها مشكلات بيئية ماعدا :- ص 34

- ☐ استنزاف التربة
☐ ردم الشواطئ
☐ استصلاح التربة
☐ الزحف العمراني

5 - العلاقة بين قوة دفع الماء وحجم الجسم المغمور يمثلها الشكل :- ص 88



6 - مصدر التلوث الإشعاعي في البيئة :- ص 51

☐ اليورانيوم ☐ المبيدات الحشرية ☐ تسرب النفط ☐ ثاني أكسيد الكبريت



7 - نوع المادة الموضحة بالشكل :- ص 104

☐ مركب ☐ مخلوط ☐ عنصر ☐ محلول

8 - الرمز الكيميائي لغاز خفيف يملأ في المناطيد والبالونات هو :- ص 114

☐ H ☐ He ☐ Hg ☐ Cu

السؤال الثاني :- اكتب بين القوسين كلمة "صحيحة" للعبارة الصحيحة وكلمة "خطأ" للعبارة غير الصحيحة علمياً فيما يلي :- (1×8)

8

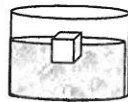
1 - الإنسان يعتبر المسبب الرئيسي في إدخال المواد الضارة للبيئة . (--- صحيحة ---) ص 51

2 - يحصل الحيوان بالشكل المقابل على الطاقة بطريقة غير مباشرة من النباتات . (--- خطأ ---) ص 26

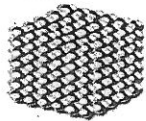


3 - ظاهرة نفوق الأسماك أحد أمثلة تلوث البحر . (--- صحيحة ---) ص 52

4 - كثافة المكعب بالشكل المقابل أكبر من كثافة الماء . (--- خطأ ---) ص 89

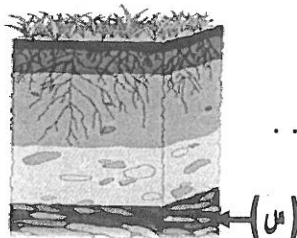


5 - المادة التي لها شكل ثابت وحجم ثابت تبدو كما بالشكل المقابل . (--- صحيحة ---) ص 108



6 - الملمس الصابوني صفة من صفات الأحماض . (--- خطأ ---) ص 123

7 - الطبقة المشار إليها بالسهم (س) هو الأساس الصخري . (--- صحيحة ---) ص 146



8 - مركب حمضي + مركب قلوي ← ملح . (--- صحيحة ---) ص 129

السؤال الثالث : في الجدول التالي اختر العبارة أو الشكل من المجموعة (ب) وأكتب رقمها أمام ما يناسبها من عبارات المجموعة (أ) : - (1×6)

6

الرقم	المجموعة (أ)	المجموعة (ب)
(-1-)	ص 122 - مادة تحول ورق تباع الشمس (pH) إلى اللون الأحمر .	1- الحمض
(-3-)	- مادة تحول ورق تباع الشمس (pH) إلى اللون الأزرق .	2- الملح 3- القلوي
(-2-)	ص 124 -المادة الكيميائية المستخدمة في صناعة الأدوية المضادة لحموضة المعدة.	1- أكسيد الكالسيوم
(-1-)	- المادة الكيميائية المستخدمة في صناعة الأسمنت و معالجة الماء .	2- هيدروكسيد المغنيسيوم 3- كربونات الصوديوم
(-3-)	ص 161 - 162 - نوع من الزراعة يتم عن طريق استنساخ خلايا أو أنسجة أو أعضاء من النباتات الأم .	1- الزراعة المائية
(-2-)	نوع من الزراعة يتم داخل أنفاق أو دفيئات لإنتاج الخضار أو نباتات الزينة .	2- الزراعة المحمية 3- الزراعة النسيجية

ثانياً : الأسئلة المقالية : (20 درجة)

السؤال الرابع : (أ) ماذا يحدث في الحالات التالية : (1 × 2)

2

1 - عند تحليل الماء بواسطة كهرباء البطارية. ص 104

الحدث : ---- يتكون غاز الأكسجين و غاز الهيدروجين -----

2 - عند إضافة ملح كبريتات الصوديوم للماء . ص 130

الحدث : ---- يزيل الكلور ويطرد الغازات -----

السؤال الرابع : (ب) علل لما يلي تعليلاً علمياً سليماً : (1 × 2)

2

1 - يحرص المزارعين على زراعة الفول السوداني في أراضيهم بين فترة وأخرى . ص 155

----- لجعل التربة خصبة مرة أخرى أو لأنها من النباتات البقولية التي تثبت النيتروجين الجوي بالتربة لوجود بكتيريا عقدية في جذورها -----

2 - لا ينصح بردم النفايات الصلبة غير العضوية في أعماق بعيدة بداخل التربة بغرض التخلص منها . ص 63

----- لأنها لا تتحلل وتبعث غازات مضرّة وسريعة الاشتعال إلى سطح الأرض -----

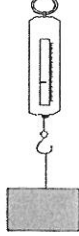
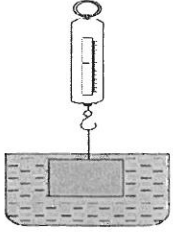
س (4) =

4

السؤال الخامس : (أ) حل المسألة التالية :

• أحسب قوة دفع السائل بالشكل المقابل . ص 81

حوض ماء







القانون: قوة دفع السائل = وزن الجسم بالهواء - وزن الجسم مغموراً بالماء

وزن المكعب = 5 نيوتن وزن المكعب = 2 نيوتن

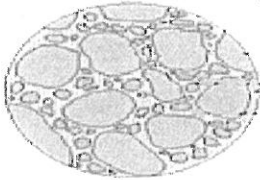
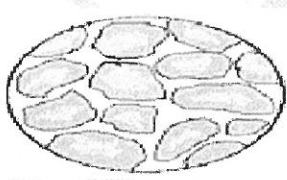
الحل: قوة دفع السائل = 5 - 2 = 3 نيوتن

السؤال الخامس : (ب) صنف المواد التالية حسب ما هو مطلوب منك بالجدول التالي: (5.×4)

ص 133

المادة				
قيمة درجة الحموضة للمادة	PH = 7	PH = 4	PH = 1	PH = 15
نوع المادة (حمضي - قلوي - متعادل)	متعادل	حمضي	حمضي	قلوي

السؤال الخامس : (ج) أكمل جدول المقارنة التالي :

وجه المقارنة ص 103-104	الزئبق	الهواء الجوي
نوع المادة	عنصر	مخلوط
وجه المقارنة ص 154		
نوع التربة	دبالية	رملية

السؤال الخامس : (د) أقرأ القصة التالية ثم أكمل الفراغات المطلوب : - ص 54

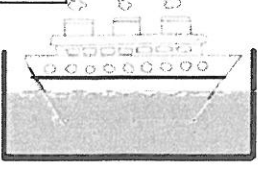
قام عثمان برحلة إلى مدينة أوروبية تشتهر بالمنحوتات والتماثيل الحجرية ، فلاحظ أن بعض المنحوتات مفتتة الأطراف ، وعند بحثه حول سبب مشكلة تفتت التماثيل والمنحوتات وتأكلها توصل إلى التالي :

- التماثيل صنع من صخور حجر الجيري

- وسبب تأكله وتفتت بعضه الأمطار الحمضية

السؤال السادس : أدرس الرسومات التالية ثم أجب عن المطلوب :-

1



1 - ادرس شكل السفينة المبحرة بالبحر ثم أجب عن المطلوب :- ص 90

- يسمى الخط المرسوم على جانب السفينة يمثل حد الأمان عند تحميلها بخط... بليمسول
- السفينة تطفو على سطح الماء بسبب ... أن الجسم المجوف كثافته أكبر من كثافة الماء
أو لأنها توزع كمية من الماء تساوي وزنها

1

سطح ماء البحر

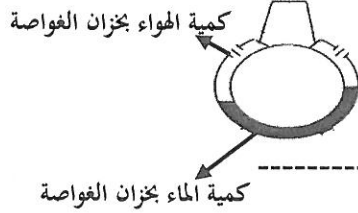
(1) العمق

(2) العمق

(3) العمق

قاع البحر

2 - ادرس شكل خزان الغواصة بالشكل المقابل ثم اجب عن المطلوب :- ص 80



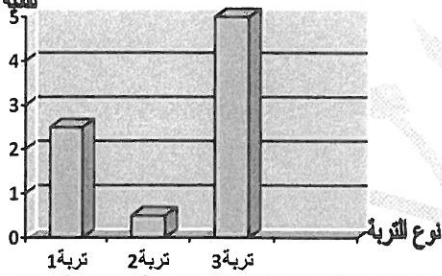
- الغواصة بالشكل المقابل تكون عند العمق رقم (-- 2 --)
- يمكن تغيير مكان الغواصة في أعماق البحر عن طريق
ملا الخزانات بالماء وتفريغها وملئها بالهواء -----

كمية الماء بخزان الغواصة

1

نفاذية التربة

3 - ادرس الأعمدة البيانية التي توضح مقارنة بين أنواع التربة ثم أجب عن المطلوب :- ص 151

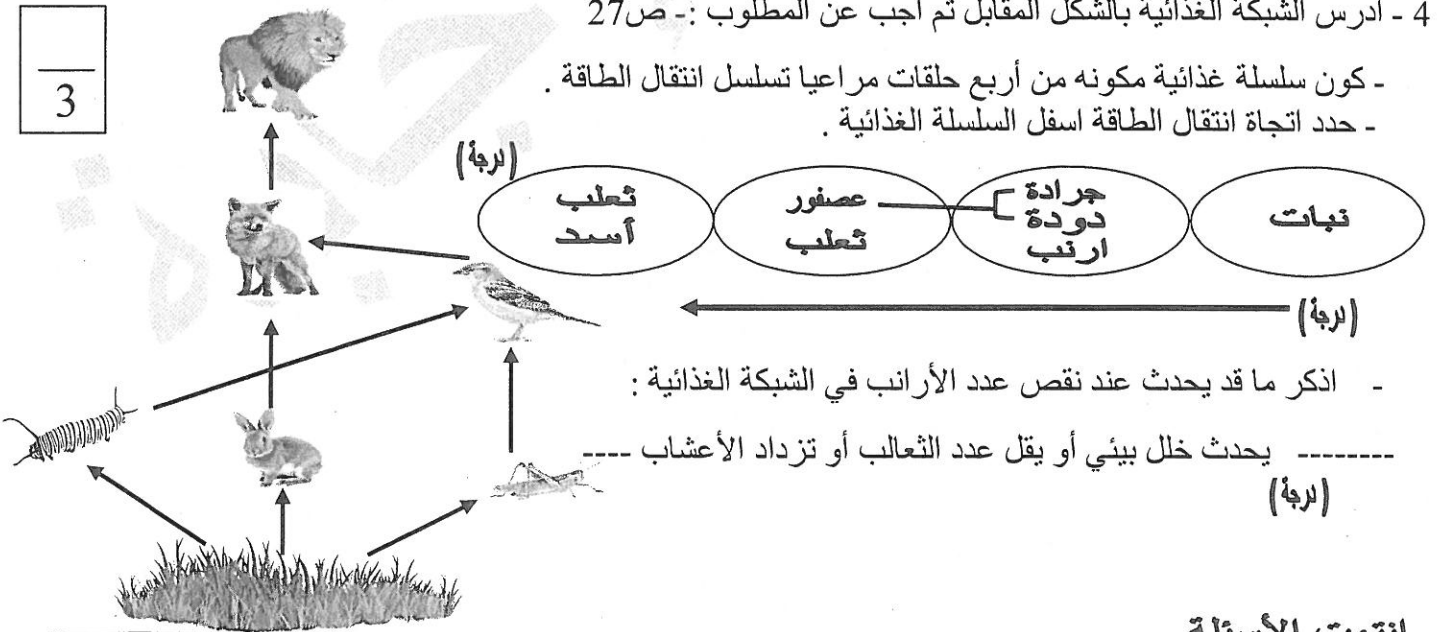


- التربة الرملية يمثلها العمود رقم (--- 3 ---) .
- التربة الأفضل لزراعة يمثلها العمود رقم (--- 1 ---) .

3

4 - ادرس الشبكة الغذائية بالشكل المقابل ثم أجب عن المطلوب :- ص 27

- كون سلسلة غذائية مكونة من أربع حلقات مراعيًا تسلسل انتقال الطاقة .
- حدد اتجاه انتقال الطاقة أسفل السلسلة الغذائية .



انتهت الأسئلة

بالتوفيق والنجاح

6 = (6) س