



نموذج (١)

عدد الاوراق : ٤ اوراق بدون الغلاف
زمن الاختبار: ساعتان وربع

٥٠

امتحان مادة العلوم النهائي للنصف السادس متوسط الفصل الدراسي الثاني للعام الدراسي ٢٠١٦/٢٠١٧ م

السؤال الاول: اختر الاجابة الصحيحة علميا لكل من العبارات التالية وضع علامة (√) في المربع المقابل لها :

١. احد العضيات التالية توجد في الخلايا النباتية والحيوانية :

- ☐ جدار الخلية ☐ الجسم المركزي ☐ الميتوكوندريا ☐ البلاستيدات الخضراء

٢. الفيروسات كائنات مجهرية تتكون من مادة وراثية محاطة بغلاف:

- ☐ جيلاتيني ☐ بروتيني ☐ نووي ☐ سكري

٣. من الأمراض التي تسببها البكتريا:

- ☐ الكوليرا ☐ الحصبة ☐ الإيدز ☐ الانفلونزا

٤. في الشكل المقابل يتكاثر هذا الكائن لاجنسياً بـ :

- ☐ الانشطار ☐ الجراثيم ☐ الابصال ☐ التبرعم



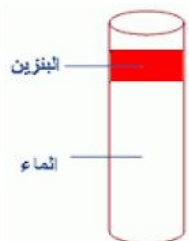
٥. المادة الصلبة المتشكلة في المحلول السائل هي :

- ☐ الراسب ☐ المذيب ☐ المذاب ☐ المستحلب

٦. أي من المواد التالية يعتبر مستحلب :

- ☐ الشاي ☐ شراب التفاح ☐ الزيادي ☐ الخل

٧. المخلوط يمثل الشكل :



١- المخلوط يمثل الشكل:



٨. الفيروس الذي يمثل الشكل المقابل هو فيروس :

☐ الاليدز ☐ السعار ☐ الورم الحليمي ☐ الانفلونزا

٩. تمثل الصورة المجاورة خلية :

☐ عضلية ☐ جلد الانسان ☐ عصبية ☐ دم حمراء

١٠. العوامل المؤثرة في معدل نمو النبات هي :

☐ الضوء ☐ درجة الحرارة ☐ الرطوبة ☐ جميع ما سبق

السؤال الثاني : اكتب بين القوسين كلمة (صحيحة) للعبارة الصحيحة وكلمة (خطأ) للعبارة غير الصحيحة علميا في كل مما يأتي :

١. يمكن رؤية الأشياء متناهية الصغر بواسطة العدسة المكبرة . (خطأ)
٢. الفيروسات متخصصة تصيب نوعاً معيناً من الكائنات الحية. (صحيحة)
٣. يجب غسيل قشر البيض جيدا قبل تناوله. (صحيحة)
٤. التكاثر الجنسي لا يشترك في تكوينه فردان مختلفان جنسياً . (خطأ)
٥. الهدف الاساسي من تربية الحيوانات الزراعية هو توفير الصوف والجلد . (خطأ)
٦. يمكن استغلال النفايات وذلك بإعادة تدويرها . (صحيحة)
٧. السوط يساعد البكتيريا علي الحركة . (صحيحة)
٨. الحصبة احد الأمراض الفيروسية التي تصيب النبات . (خطأ)

السؤال الثالث : في الجدول التالي اختر العبارة أو الشكل من المجموعة (ب) واكتب رقمها أمام ما يناسبها

من عبارات المجموعة (أ) :

الرقم المناسب	المجموعة (أ)	المجموعة (ب)
(٣)	- عضوية تعتبر مركز التحكم في الخلية .	١- الفجوة
(١)	- عضوية تقوم بتخزين الماء والمواد الغذائية .	٢- غشاء الخلية ٣- النواة

١- الفطريات ٢- الفيروسات ٣- البكتيريا	- مخلوقات تتكون من مادة وراثية محاطة بغلاف بروتيني . - كائنات حية دقيقة اولية النواة وحيدة الخلية .	(٢) (٣)
١- المحمية ٢- النسيجية ٣- المائية	- الزراعة بدون تربة تعرف بالزراعة - الزراعة في البيوت البلاستيكية تعرف بالزراعة	(٣) (١)
١- الترشيح ٢- الاستشراب ٣- التبلور	- طريقة فصل الماء عن الرمل تسمى - طريقة فصل مكونات صبغة الكلوروفيل في النبات تسمى	(١) (٢)

السؤال الرابع (أ) : قارن بين كل مما يلي كما هو موضح في الجدول التالي :

وجه المقارنة	الأميبا	النبات
نوع الكائن (وحيد – عديد)	--- وحيد الخلية ---	---- عديد الخلايا --
مستوى التعضي	----- خلية ----	----- كائن حي ----
وجه المقارنة	الخلية النباتية	الخلية الحيوانية
جدار الخلية	----- يوجد -----	----- لا يوجد -----
الجسم المركزي	----- لا يوجد -----	----- يوجد -----

(ب) ماذا يحدث في كل من الحالات التالية :

١. عندما يغزو الفيروس الكائن الحي .
- يصاب هذا الكائن الحي بالمرض الفيروسي.
٢. عند وضع السكر في الماء .
- يذوب السكر في الماء ويختفي مكون محلول

(ج) علل لما يلي تعليلا علميا سليما :

١. يتميز جدار الخلية بتركيب كثيف و متين .

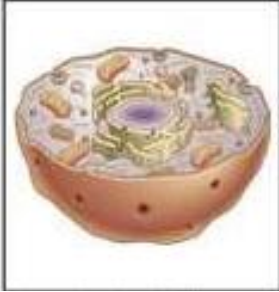
للحماية و التدعيم و مساعدة النبات على النمو

٢. أهمية اعادة تدوير الورق .

لأنه يساعد في التخلص من هالك الورق بطريقة بيئية سليمة .

٤

السؤال الرابع (أ) ادرس الرسومات التالية ثم اجب عن المطلوب :



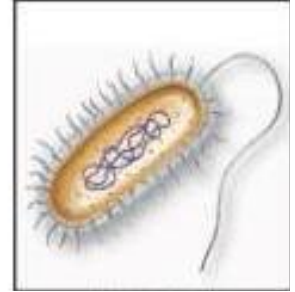
(٤)



(٣)



(٢)



(١)

- الخلية التي تقوم بعملية البناء الضوئي يمثلها الرقم (٣)
- الخلية التي تتكاثر لاجنسيا يمثلها الرقم (١)
- الخلية التي يتكون منها جلد الانسان يمثلها الرقم (٤)
- الخلية التي لا يمكن رؤيتها بالمجهر العادي يمثلها الرقم (٢)

(ب) رتب مراحل تكاثر الفيروس :

- (٢) حقن مادتها الوراثية بداخلها .
- (١) الالتصاق بخلية ما .
- (٣) تحلل DNA العائل
- (٥) انفجار خلية العائل .
- (٤) مضاعفة DNA الفيروس وبناء بروتيناته.

(ج) أي مما يلي لا ينتمي للمجموعة مع ذكر السبب :

١- الحلزونية — المكعبة — الكروية — العصوية

الاجابة : المكعبة السبب : لأنها ليست من اشكال البكتريا

٢- التيفوئيد — السيلان — السعال الديكي — الجدري

الاجابة : الجدري السبب : لأنه من الأمراض التي تسببه الفيروسات

٢

٤

(د) اذكر او عدد اثنين مما يلي :

١. أنواع المخاليط :

الرمل والماء - سلطة الفواكه

٢. طرق الوقاية من الأمراض الفيروسية :

المدائمة عمى غسل اليدين جيداً بالماء والصابون - استخدم المنديل عند السعال أو العطس