

**السؤال الأول: اختر الإجابة الصحيحة علمياً بوضع إشارة (√) في المربع المقابل لها:**

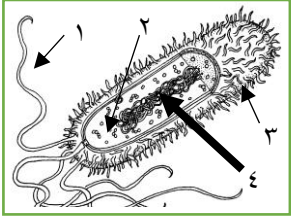
١- أداة تساعد على تكبير الأجسام الصغيرة التي لا يمكن رؤيتها بالعين المجردة يمثلها الشكل:

☐☐☐☐

٢- جميعها فيروسات تصيب الإنسان عدا:

فيروس الجدري ☐فيروس الإنفلونزا ☐فيروس التبغ ☐فيروس الإيدز ☐

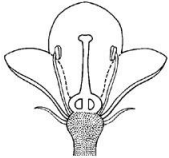
٣- في الشكل المقابل للبكتيريا، التركيب الذي يساعدها على الحركة في السوائل يمثلها الرقم:

☐☐☐☐

٤- جميعها أمراض تسببها البكتيريا عدا:

التسمم الغذائي ☐السل ☐الزكام ☐حب الشباب ☐

٥- التكاثر الجنسي يقوم به الكائن الحي في الشكل:

☐☐☐☐

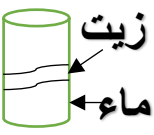
٦- المخلوط يمثلها الشكل:

☐☐☐☐

٧- طريقة لفصل و تنقية المواد الكيميائية المختلطة هي :

التبلور ☐التقطير ☐الترشيح ☐الكروماتوغرافيا ☐

٨- في الشكل المقابل لنكون مستحلب نحتاج إلى إضافة :

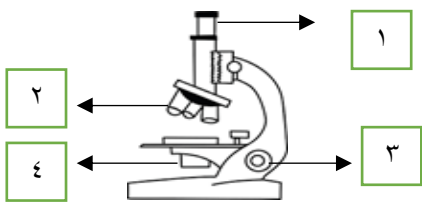
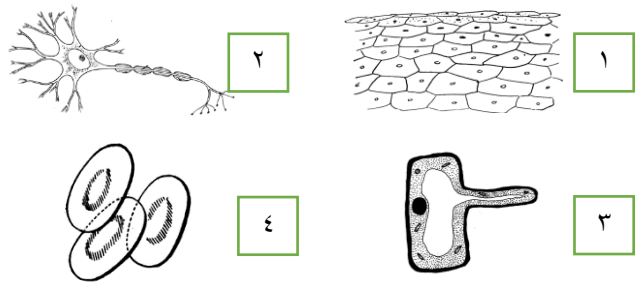

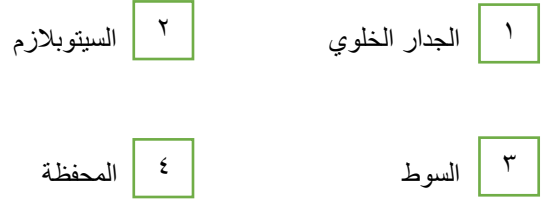
سكر ☐صابون ☐كمية ماء أكثر ☐كمية زيت أكثر ☐

السؤال الثاني: أكتب كلمة (صحيحة) أمام العبارات الصحيحة و كلمة (خاطئة) أمام العبارات الغير صحيحة لكل مما يلي:

١-	المجهر المركب أكثر من عدسة تعمل على تكبير الشيء الذي يتم فحصه.	()
٢-	جميع الخلايا لها عضيات تساعد على البقاء حية .	()
٣-	الفيروسات خلايا دقيقة غير حية.	()
٤-	تنشابه الخلية البكتيرية مع الخلية الحيوانية في احتوائها على جدار خلوي.	()
٥-	تتكاثر الكائنات الحية بهدف الحفاظ على نوعها.	()
٦-	السراخس نبات لازهري يتكاثر بواسطة الأبواغ.	()
٧-	يمكن فصل الملح عن الماء بالتبريد عن طريق التبلور.	()
٨-	للعلامة المائية دور مهم في حماية الأوراق النقدية من التزوير.	()

السؤال الثالث: اختاري العبارة أو الشكل من المجموعة (ب) و ضعي رقمها أمام ما يناسبها من عبارات المجموعة

(أ) فيما يلي:

الرقم	المجموعة (أ)	المجموعة (ب)
-----	عدسة قريبة من الشيء المراد تكبيره يمثلها الرقم	
-----	عجلة كبيرة تستعمل لرفع و خفض العدسات الشينية يمثلها الرقم	
-----	خلية متخصصة في نقل المعلومات بين أجزاء الجسم يمثلها الرقم	
-----	خلية متخصصة في نقل الأكسجين و مواد أخرى داخل جسم الكائن الحي يمثلها الرقم	
-----	تركيب يميز الفيروسات هو	
-----	تركيب يميز البكتيريا هو	

السؤال الرابع: أي مما يلي لا ينتمي للمجموعة مع ذكر السبب:

- ١-

غشاء الخلية

جدار الخلية

السيتوبلازم

المحفظة

لا ينتمي للمجموعة:-----السبب:-----

- ٢-

الزكام

تسوس الأسنان

الإيدز

الانفلونزا

لا ينتمي للمجموعة:-----السبب:-----

- ٣-

تساعد على الهضم

تقتل الحشرات الضارة

صناعة الزبادي

التسمم الغذائي

لا ينتمي للمجموعة:-----السبب:-----

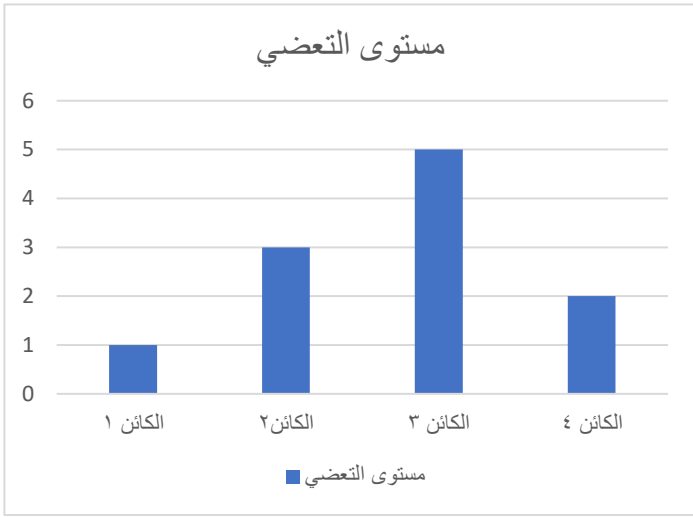
السؤال الخامس: علل لما يأتي تعليلاً علمياً سليماً:

- ١- تلعب البكتيريا دوراً مهماً في نمو النبات.

- ٢- المحلات تلعب دوراً كبيراً في المحافظة على بيئة التربة.

- ٣- اختلاف جودة إنتاج البيض .

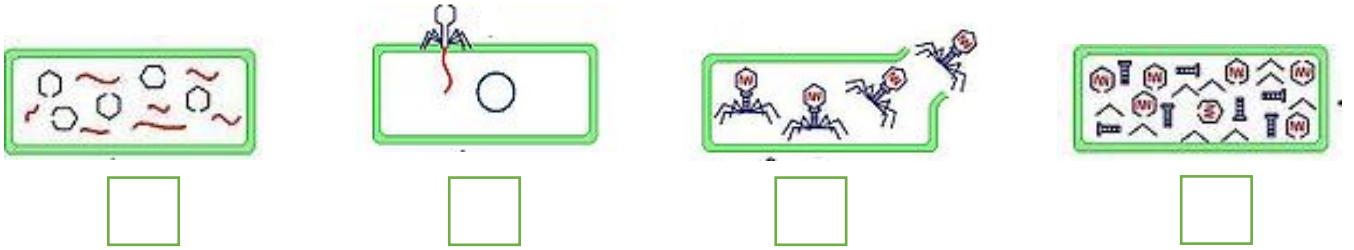
السؤال السادس: أدرس الرسوم البيانية التالية ثم أجب عن المطلوب منك:



- بعد تحليلك لمستويات التعضي في الرسم البياني :

- حيوان الأرنب يمثل الكائن رقم
- الأميبا يمثلها الكائن رقم
- النسيج العضلي يمثل الكائن رقم
- الرئة يمثلها الكائن رقم

السؤال السابع: رتب مراحل تكاثر فيروس ملتهم البكتيريا بوضع رقم المرحلة في المربع أسفل الصورة :

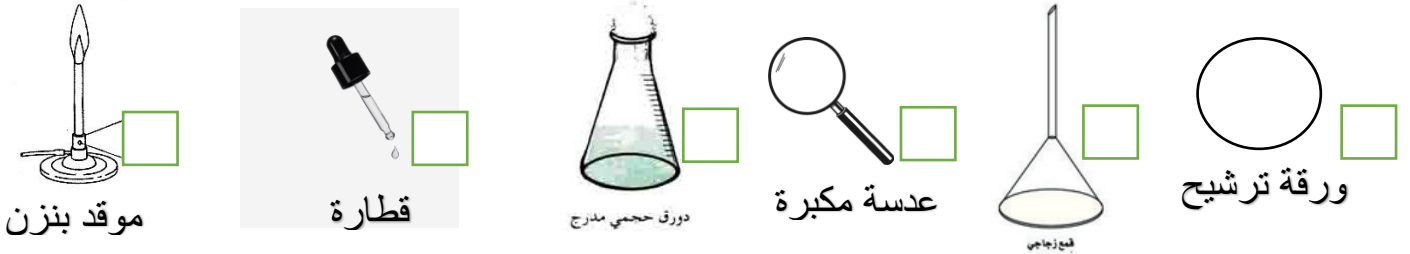


السؤال الثامن: أكمل جدول المقارنة التالي:

ماء البحر	مكونات الدم	وجه المقارنة
		طريقة الفصل المناسبة

السؤال التاسع: اقرئ المشكلة التالية ثم أجب عن المطلوب منك:

أراد محمد فصل مكونات المخلوط : (ماء - ملح - رمل - حصى) بحيث يحصل على الأربعة مواد مفصولة عن بعضها البعض، برأيك ما هي الخطوات اللازمة التي يجب أن يتبعها محمد لفصل المخلوط . ضع علامة (✓) أسفل الأدوات التي سيحتاجها محمد لفصل المواد عن بعضها ثم سجل خطوات حل المشكلة:



أكمل خطوات الفصل:

- ١- فصل الحصى عن المخلوط عن طريق
- ٢- فصل الماء المذاب به الملح عن الرمل عن طريق
- ٣- فصل الملح عن الماء عن طريق

انتهت أسئلة الاختبار التجريبي

**السؤال الأول: اختر الإجابة الصحيحة علمياً بوضع إشارة (√) في المربع المقابل لها:**

٩- أداة تساعد على تكبير الأجسام الصغيرة التي لا يمكن رؤيتها بالعين المجردة يمثلها الشكل:

☐☐☐☒١٠- جميعها فيروسات تصيب الإنسان عدا:

فيروس الجدري

☐

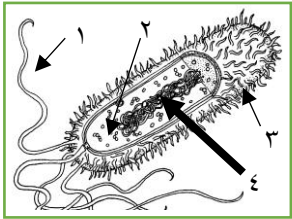
فيروس الإنفلونزا

☐

فيروس التبغ

☒

فيروس الإيدز

☐

١١- في الشكل المقابل للبكتيريا، التركيب الذي يساعدها على الحركة في السوائل يمثلته الرقم:

☐☐☐☒١٢- جميعها أمراض تسببها البكتيريا عدا:

التسمم الغذائي

☐

السل

☐

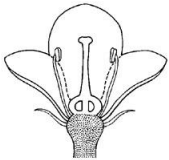
الزكام

☒

حب الشباب

☐

١٣- التكاثر الجنسي يقوم به الكائن الحي في الشكل:

☒☐☐☐

١٤- المخلوط يمثلته الشكل:

☒☐☐☐

١٥- طريقة لفصل و تنقية المواد الكيميائية المختلطة هي :

التبلور

☐

التقطير

☐

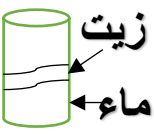
الترشيح

☐

الكروماتوغرافيا

☒

١٦- في الشكل المقابل لنكون مستحلب نحتاج إلى إضافة :



سكر

☐

صابون

☒

كمية ماء أكثر

☐

كمية زيت أكثر

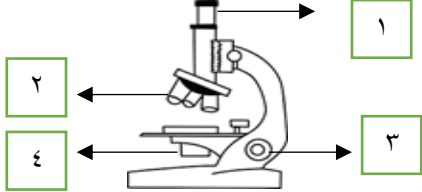

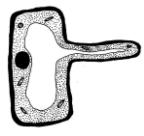


☐

السؤال الثاني: أكتب كلمة (صحيحة) أمام العبارات الصحيحة و كلمة (خاطئة) أمام العبارات الغير صحيحة لكل مما يلي:

١- للمجهر المركب أكثر من عدسة تعمل على تكبير الشيء الذي يتم فحصه.	(√)
٢- جميع الخلايا لها عضيات تساعد على البقاء حية .	(√)
٣- الفيروسات خلايا دقيقة غير حية.	(x)
٤- تتشابه الخلية البكتيرية مع الخلية الحيوانية في احتوائها على جدار خلوي.	(x)
٥- تتكاثر الكائنات الحية بهدف الحفاظ على نوعها.	(√)
٦- السراخس نبات لازهري يتكاثر بواسطة الأبواغ.	(√)
٧- يمكن فصل الملح عن الماء بالتبريد عن طريق التبلور.	(√)
٨- للعلامة المائية دور مهم في حماية الأوراق النقدية من التزوير.	(√)

السؤال الثالث: اختاري العبارة أو الشكل من المجموعة (ب) و ضعي رقمها أمام ما يناسبها من عبارات المجموعة

(أ) فيما يلي:

الرقم	المجموعة (أ)	المجموعة (ب)
٢	عدسة قريبة من الشيء المراد تكبيره يمثلها الرقم	
٣	عجلة كبيرة تستعمل لرفع و خفض العدسات الشينية يمثلها الرقم	
٢	خلية متخصصة في نقل المعلومات بين أجزاء الجسم يمثلها الرقم	
٤	خلية متخصصة في نقل الأكسجين و مواد أخرى داخل جسم الكائن الحي يمثلها الرقم	
٤	تركيب يميز الفيروسات هو	
٣	تركيب يميز البكتيريا هو	

السؤال الرابع: أي مما يلي لا ينتمي للمجموعة مع ذكر السبب:

٤ -	غشاء الخلية	جدار الخلية	السيتوبلازم	المحفظة
-----	-------------	-------------	-------------	---------

لا ينتمي للمجموعة: **المحفظة** السبب: من تراكيب الفيروس بينما البقية من تراكيب الخلية النباتية

٥ -	الزكام	تسوس الأسنان	الإيدز	الانفلونزا
-----	--------	--------------	--------	------------

لا ينتمي للمجموعة: **تسوس الأسنان** السبب: مرض بكتيري بينما البقية أمراض فيروسية

٦ -	تساعد على الهضم	تقتل الحشرات الضارة	صناعة الزبادي	التسمم الغذائي
-----	-----------------	---------------------	---------------	----------------

لا ينتمي للمجموعة: **التسمم الغذائي** السبب: ناتج عن البكتيريا الضارة بينما البقية من البكتيريا النافعة

السؤال الخامس: علل لما يأتي تعليلاً علمياً سليماً:

٤ - تلعب البكتيريا دوراً مهماً في نمو النبات.

تساعد على تثبيت النيتروجين الذي يحتاجه النبات في التربة

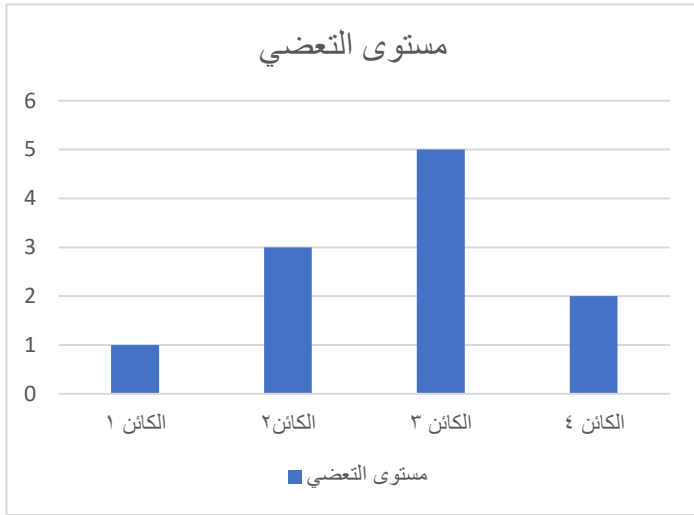
٥ - المحلات تلعب دوراً كبيراً في المحافظة على بيئة التربة.

تحلل المواد العضوية و بقايا الكائنات الحية فتساهم في الحفاظ على التربة من التلوث و انتشار الأمراض

٦ - اختلاف جودة إنتاج البيض .

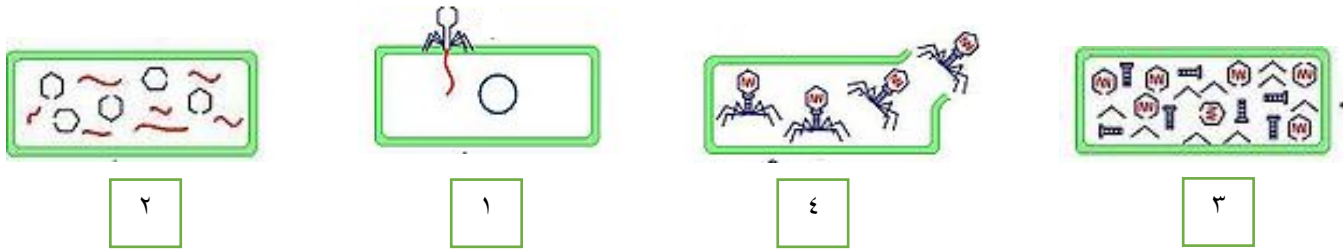
لاختلاف جودة و نوع الغذاء المعطى للدجاج المنتج للبيض

السؤال السادس: أدرس الرسوم البيانية التالية ثم أجب عن المطلوب منك:



- بعد تحليلك لمستويات التعضي في الرسم البياني :
- حيوان الأرنب يمثل الكائن رقم ٣
- الأميبا يمثل الكائن رقم ١
- النسيج العضلي يمثل الكائن رقم ٤
- الرنة يمثل الكائن رقم ٢

السؤال السابع: رتب مراحل تكاثر فيروس ملتهم البكتيريا بوضع رقم المرحلة في المربع أسفل الصورة :

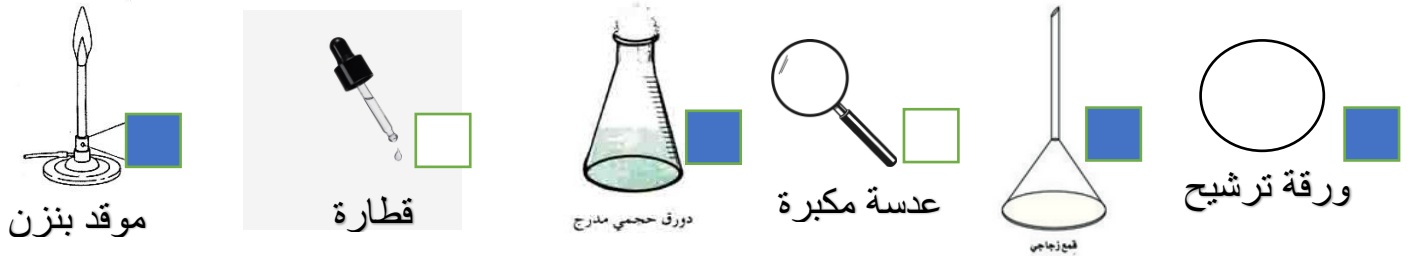


السؤال الثامن: أكمل جدول المقارنة التالي:

ماء البحر	مكونات الدم	وجه المقارنة
التقطير	الاستشراب أو الكروماتوغرافيا	طريقة الفصل المناسبة

السؤال التاسع: اقرئ المشكلة التالية ثم أجب عن المطلوب منك:

أراد محمد فصل مكونات المخلوط : (ماء - ملح - رمل - حصى) بحيث يحصل على الأربعة مواد مفصولة عن بعضها البعض، برأيك ما هي الخطوات اللازمة التي يجب أن يتبعها محمد لفصل المخلوط . ضع علامة (✓) أسفل الأدوات التي سيحتاجها محمد لفصل المواد عن بعضها ثم سجل خطوات حل المشكلة:



أكمل خطوات الفصل:

- ٤- فصل الحصى عن المخلوط عن طريق التناقل الحصى
- ٥- فصل الماء المذاب به الملح عن الرمل عن طريق الترشيح
- ٦- فصل الملح عن الماء عن طريق التبخير ثم التكثيف / التقطير

انتهت أسئلة الاختبار التجريبي