

نموذج (١)

عدد الاوراق : ٤ اوراق بدون الغلاف
زمن الاختبار: ساعتان وربع

٥٠

امتحان مادة العلوم النهائي للصف السادس متوسط الفصل الدراسي الثاني للعام الدراسي ٢٠١٦/٢٠١٧ م

السؤال الاول: اختر الاجابة الصحيحة علميا لكل من العبارات التالية وضع علامة (√) في المربع المقابل لها :

١. احد العضيات التالية توجد في الخلايا النباتية والحيوانية :

☐ جدار الخلية ☐ الجسم المركزي ☐ الميتوكوندريا ☐ البلاستيدات الخضراء

٢. الفيروسات كائنات مجهرية تتكون من مادة وراثية محاطة بغلاف:

☐ جيلاتيني ☐ بروتيني ☐ نووي ☐ سكري

٣. من الأمراض التي تسببها البكتريا:

☐ الكوليرا ☐ الحصبة ☐ الإيدز ☐ الانفلونزا

٤. في الشكل المقابل يتكاثر هذا الكائن لاجنسياً بـ :

☐ الانشطار ☐ الجراثيم ☐ الابصال ☐ التبرعم



٥. المادة الصلبة المتشكلة في المحلول السائل هي :

☐ الراسب ☐ المذيب ☐ المذاب ☐ المستحلب

٦. أي من المواد التالية يعتبر مستحلب :

☐ الشاي ☐ شراب التفاح ☐ الزبادي ☐ الخل

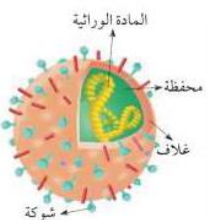
المخلوط يمثل الشكل :

١- المخلوط يمثل الشكل:



٧. الفيروس الذي يمثل الشكل المقابل هو فيروس :

☐ الايدز ☐ السعار ☐ الورم الحليمي ☐ الانفلونزا





٨. تمثل الصورة المجاورة خلية :

☐ عضلية ☐ جلد الانسان ☐ عصبية ☐ دم حمراء

٩. العوامل المؤثرة في معدل نمو النبات هي :

☐ الضوء ☐ درجة الحرارة ☐ الرطوبة ☐ جميع ما سبق

٨

السؤال الثاني : اكتب بين القوسين كلمة (صحيحة) للعبارة الصحيحة وكلمة (خطأ) للعبارة غير الصحيحة علميا في كل مما يأتي :

١. يمكن رؤية الأشياء متناهية الصغر بواسطة العدسة المكبرة . ()
٢. الفيروسات متخصصة تصيب نوعاً معيناً من الكائنات الحية. ()
٣. يجب غسل قشر البيض جيدا قبل تناوله. ()
٤. التكاثر الجنسي لا يشترك في تكوينه فردان مختلفان جنسياً . ()
٥. الهدف الاساسي من تربية الحيوانات الزراعية هو توفير الصوف والجلد . ()
٦. يمكن استغلال النفايات وذلك بإعادة تدويرها . ()
٧. السوط يساعد البكتيريا علي الحركة . ()
٨. الحصبة احد الأمراض الفيروسية التي تصيب النبات . ()

السؤال الثالث : في الجدول التالي اختر العبارة أو الشكل من المجموعة (ب) واكتب رقمها أمام ما يناسبها

من عبارات المجموعة (أ) :

الرقم المناسب	المجموعة (أ)	المجموعة (ب)
()	- عضية تعتبر مركز التحكم في الخلية .	١ - الفجوة
()	- عضية تقوم بتخزين الماء والمواد الغذائية .	٢ - غشاء الخلية
		٣ - النواة
()	- مخلوقات تتكون من مادة وراثية محاطة بغلاف بروتيني .	١ - الفطريات
()	- كائنات حية دقيقة اولية النواة وحيدة الخلية .	٢ - الفيروسات
		٣ - البكتيريا

١٢

١- المحمية ٢- النسيجية ٣- المائية	- الزراعة بدون تربة تعرف بالزراعة - الزراعة في البيوت البلاستيكية تعرف بالزراعة	() ()
١- الترشيح ٢- الاستشراب ٣- التبلور	- طريقة فصل الماء عن الرمل تسمى - طريقة فصل مكونات صبغة الكلوروفيل في النبات تسمى	() ()

٤

السؤال الرابع (أ) : قارن بين كل مما يلي كما هو موضح في الجدول التالي :

وجه المقارنة	الأميبا	النبات
نوع الكائن (وحيد – عديد)	-----	-----
مستوى التعضي	-----	-----
وجه المقارنة	الخلية النباتية	الخلية الحيوانية
جدار الخلية	-----	-----
الجسم المركزي	-----	-----

(ب) ماذا يحدث في كل من الحالات التالية :

١. عندما يغزو الفيروس الكائن الحي .

.....

٢. عند وضع السكر في الماء .

.....

(ج) علل لما يلي تعليلا علميا سليما :

١. يتميز جدار الخلية بتركيب كثيف و متين .

.....

٢. أهمية اعادة تدوير الورق .

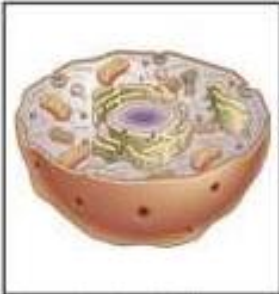
.....

٢

٢

السؤال الرابع (أ) ادرس الرسومات التالية ثم اجب عن المطلوب :

٤



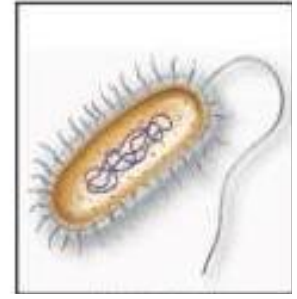
(٤)



(٣)



(٢)



(١)

- الخلية التي تقوم بعملية البناء الضوئي يمثلها الرقم ()
- الخلية التي تتكاثر لاجنسيا يمثلها الرقم ()
- الخلية التي يتكون منها جلد الانسان يمثلها الرقم ()
- الخلية التي لا يمكن رؤيتها بالمجهر العادي يمثلها الرقم ()

(ب) رتب مراحل تكاثر الفيروس :

- () حقن مادتها الوراثية بداخلها .
- () الالتصاق بخلية ما .
- () تحلل DNA العائل
- () انفجار خلية العائل .
- () مضاعفة DNA الفيروس وبناء بروتيناته.

(ج) أي مما يلي لا ينتمي للمجموعة مع ذكر السبب :

١- الحلزونية – المكعبة – الكروية – العصوية

الاجابة : السبب :

٢- التيفوئيد – السيلان – السعال الديكي – الجدري

الاجابة : السبب :

(د) اذكر او عدد اثنين مما يلي :

١. أنواع المخاليط :

.....

٢. طرق الوقاية من الأمراض الفيروسية :

.....

٢

٤

٢