

بنك أسئلة علوم

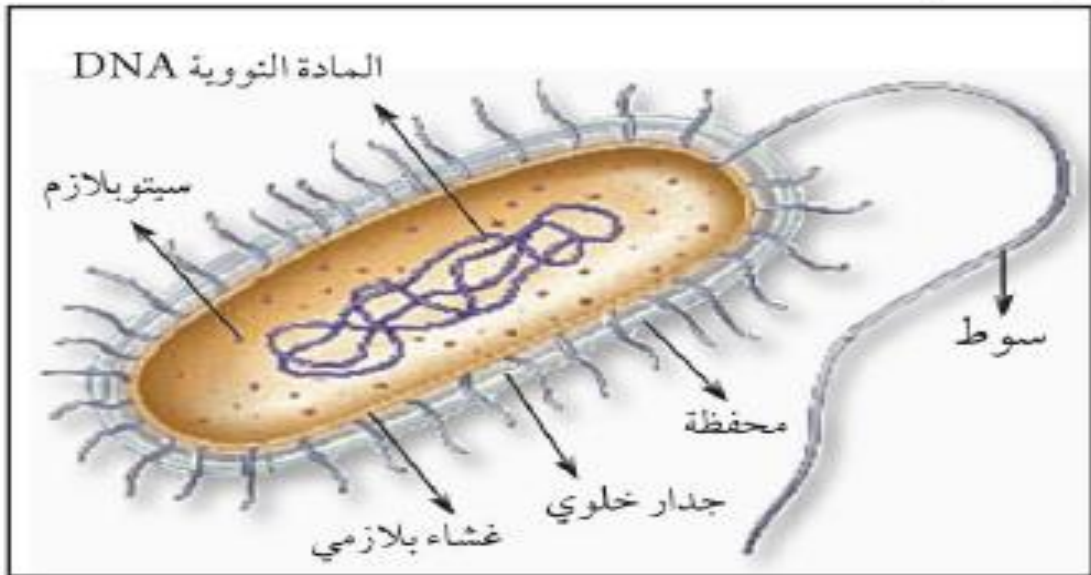
للفصل السادس المتوسط

الفصل الدراسي الثاني

٢٠١٦-٢٠١٧م

بنك فصل البكتيريا

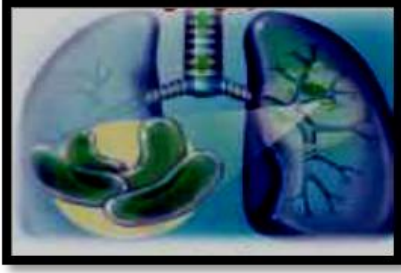
مدرسة أم هشام بنت الحارثة



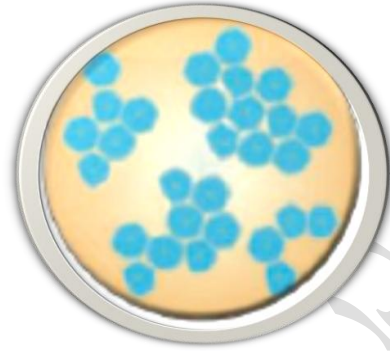
السؤال الأول: اكتب بين القوسين كلمة (صحيحة) أمام العبارات الصحيحة وكلمة (خطأ) أمام العبارات غير الصحيحة علميا في كل مما يأتي:

الرقم	العبارة	
١.	من الأمراض البكتيرية التي قد تصيب الجهاز التنفسي الدرن الرئوي.	()
٢.	تتميز الخلية البكتيرية عن باقي الخلايا بوجود النواة البدائية.	()
٣.	البكتيريا كائنات دقيقة يمكن رؤيتها بالعين المجردة.	()
٤.	تستطيع أعيننا رؤية جميع ما يحيط بنا.	()
٥.	جميع الكائنات الحية يمكن رؤيتها بالعين المجردة.	()
٦.	كل أنواع البكتيريا تصيب الإنسان بالأمراض .	()
٧.	توجد البكتيريا في كل مكان حولنا.	()
٨.	جميع البكتيريا ضارة للإنسان.	()
٩.	تطهير مياه المحيطات من التسرب النفطي يتم باستخدام الفيروسات.	()
١٠.	تعتمد البكتيريا ذاتية التغذية الكيميائية على ضوء الشمس لتوفير غذائها.	()
١١.	تصنف البكتيريا من حيث الشكل الى بكتريا هوائية ولا هوائية.	()
١٢.	البكتيريا تدخل في عمليات التخمر.	()
١٣.	البكتيريا غير ذاتية التغذية توفر لنفسها الغذاء.	()

السؤال الثاني: ادرس الرسم جيدا ثم أجب عن المطلوب -

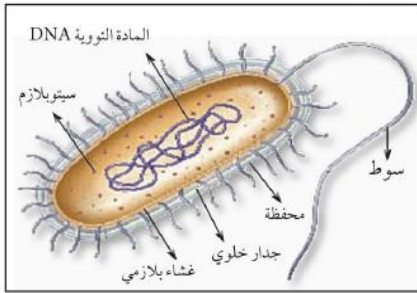


أ



سبب مرض السل

بكتريا



تمثل

بكتيريا

لون اكبر عدد من خصائص البكتيريا -

يمكن رؤيتها بالعين
المجردة

لها سوط

ليس لها تراكيب
خلوية

منها النافع والضار

لديها نواة حقيقية

وحيدة الخلية

لديها نواة بدائية

لها تراكيب خلوية

تتكاثر في الماء

١. تستطيع بعض أنواع البكتيريا أن تقوم بعملية تطهير المحيطات من بقع النفط المتسربة.

٢. يقوم الأطباء بغسل أيديهم بصفة مستمرة.

٣. يجب غسل اليدين جيداً قبل تناول الطعام.

٤. يجب غسل البيض جيداً قبل الطهو.

٥. يجب غسل الأسنان جيداً بالفرشاة والمعجون.

٥- وجود البكتيريا النافعة في أمعاء جسم الإنسان.

٦- تختلف الخلية البكتيرية عن الفيروسات .

٧* اختلاف نمو البكتيريا من مكان لآخر.

٨* تسمى النواة في الخلية البكتيرية بدائية .

٩* وجود السوط في الخلية البكتيرية .

١٠* يفضل استخدام البكتيريا في تثبيت النتروجين بدلاً من المخصبات الكيميائية.

١١* اختلاف مذاقات الأطعمة.

١٢ * تستطيع بعض أنواع البكتيريا القضاء على كثير من الحشرات الممرضة.

١٣ * ليست البكتيريا كلها مسببة للأمراض.

١٤ * وجود البكتيريا في التربة يساعد على زيادة خصوبة التربة.

١٥ * تنتج بعض أنواع البكتيريا بلورات سامة.

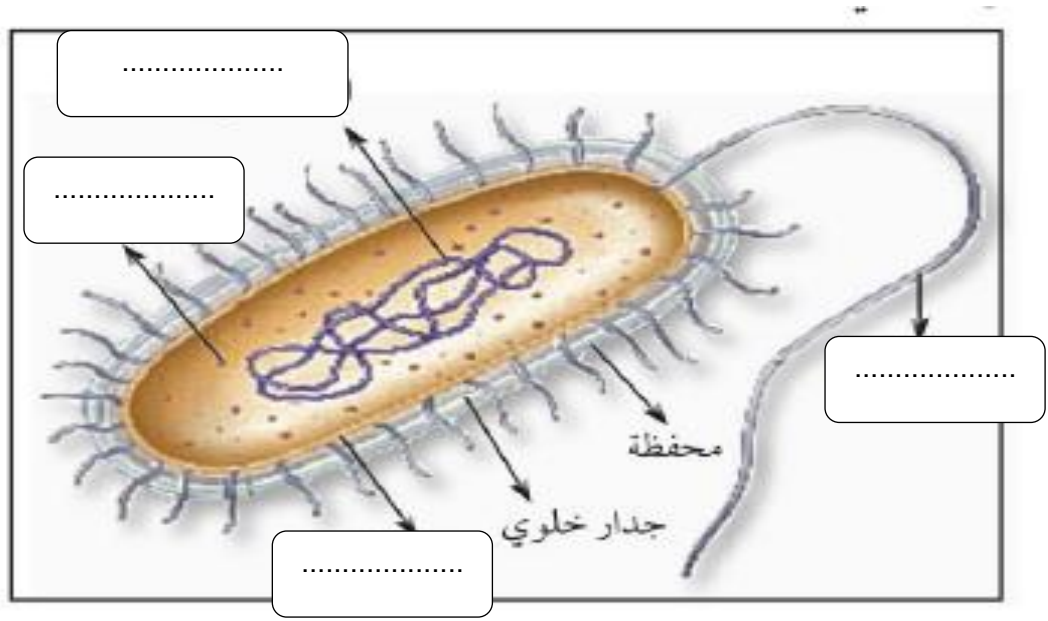
في الجدول التالي اختر العبارة أو الشكل من المجموعة (ب) واكتب رقمها أمام ما يناسبها من عبارات المجموعة (أ):

الرقم	المجموعة (أ)	المجموعة (ب)
()	أول عالم اكتشف وجود البكتيريا	١- روبرت هوك.
()	أول من عمل مزارع نقية فقط للبكتيريا.	٢- باستير ٣- روبرت كوخ

قارن في الجدول التالي كما هو مطلوب:

وجه المقارنة	مرض الجدري	التهاب البلعوم
السبب
	الخلية النباتية	الخلية البكتيرية
التشابه		

أكمل البيانات على الرسم التالي الذى يوضح تركيب الخلية البكتيرية:-



ماذا يحدث فى الحالات التالية :

١- اذا كانت المادة الوراثية فى الخلية البكتيرية محاطة بغلاف.

.....

٢- اذا لم يوجد تركيب السوط فى الخلية البكتيرية.

.....

٣* اذا لم تحتوى الخلية البكتيرية على اى تراكيب خلوية.

.....

٤- اذا تناول انسان بيض ملوث.

.....

٥- اذا قل عدد البكتيريا النافعة فى أمعاء جسم الانسان.

.....

٦* عدم وجود البكتيريا المثبتة لنتروجين فى التربة.

.....

ما طرق الحماية من الامراض البكتيرية؟

١-:.....

٢.....

٣.....

٢- أذكر بعض الأمراض البكتيرية التى تصيب الانسان .

١.....

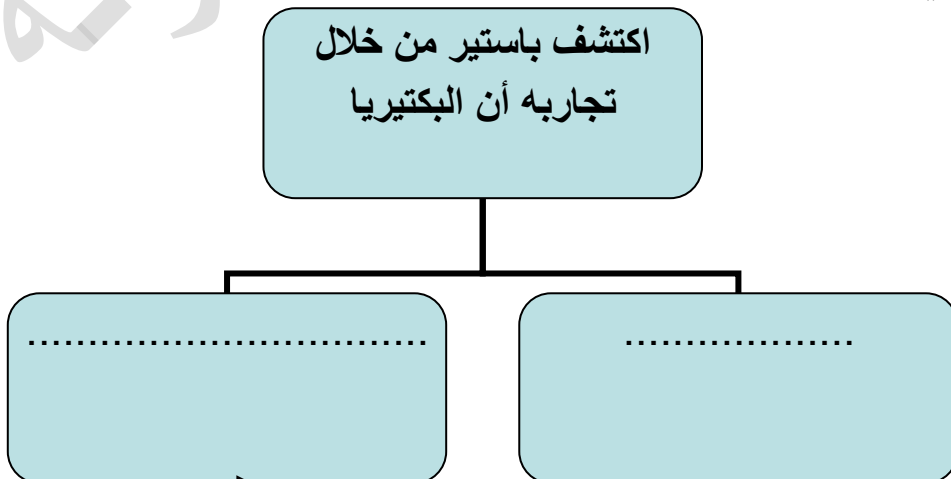
أهمية البكتيريا في صناعة بعض أدوية الهندسة الوراثية؟

- ١-.....
- ٢-.....
- ٣-.....

أرسم خريطة ذهنية باستخدام الكلمات التالية:-

البكتيريا * كروية * عصوية * حلزونية * طريقة التغذية * الشكل * ذاتية التغذية
* غير ذاتية التغذية * الضوئية * الكيميائية.

أكمل خرائط المفاهيم التالية:-



يوجد فوائد كثيرة للبكتيريا النافعة

..... مثل ^١ ^٢ مثل ^١ ^٢ مثل ^١ ^٢	الصناعة مثل ^١ ^٢
--	--	--	--

اقرأ الفقرة التالية وأستخرج الخطأ فيما يلي بوضع خطا تحت الكلمة الخاطئة:

تتركب الخلية البكتيرية من جدار فقط ولكن لها نواة حقيقية اذ نلاحظ المادة النووية تكون محاطة بغشاء نووي . ولديها تركيب يساعدها على الحركة فى المواد الصلبة يسمى السوط. وقام العلماء بتصنيفها من حيث الشكل الى هوائية ولا هوائية فقط وتستطيع بعض أنواع البكتيريا الضارة أن تصيب الانسان وتسبب له العديد من الامراض منها الحصبة والجدي.

المجموعة (أ)	المجموعة (ب)
الدرن الرئوي * السعال الديكي * الالتهاب الرئوي	الايدز * الجدي * الانفلونزا

أي المجموعات تنتمي الى أمراض تصيبها البكتيريا ؟

.....