



وزارة التربية

الإدارة العامة لمنطقة الجهراء التعليمية

اختبار نهاية الفصل الدراسي الثاني
٢٠١٨ / ٢٠١٩

السادس	الصف
العلوم	المادة



وزارة التربية
مكتب المدير العام
الإدارة العامة لمنطقة الجهراء التعليمية
كنترول منطقة الجهراء التعليمية

وزارة التربية
مكتب المدير العام
الإدارة العامة لمنطقة الجهراء التعليمية

عدد الاوراق :- (٥)

نموذج إجابة امتحان نهاية الفصل الثاني

وزارة التربية

زمن الامتحان :- ساعتين

الإدارة العامة لمنطقة الجهاد التعليمية للصف السادس بمادة العلوم

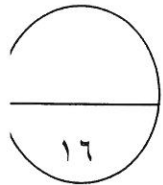
الدرجة : ٥٠

للعام الدراسي ٢٠١٨-٢٠١٩

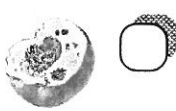
التوجيه الفني للعلوم

السؤال الأول : اختر الإجابة الصحيحة علميا لكل من العبارات التالية بوضع علامة (✓) في المربع

المقابل :- (١×٨)

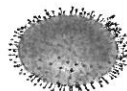


١- الخلية التي تنقل الإشارات والمعلومات بين أجزاء الجسم هي: ص ٣١ (A-8) 6

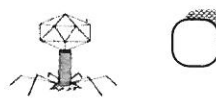
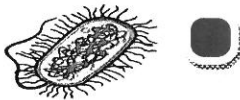


٢- احد الخصائص التالية لا تصف الفيروسات : ص ٤٩ (A-9) 6

☐ غير قادره على العمليات الحيوية ☐ محاط بغلاف بروتيني ☐ كائنات مجهرية ☐ لها تراكيب خلوية



٣- الكائن الحي الذي يدخل في صناعة الالبان هو : ص ٧٧ (B-10) 6



٤- تسمى البكتيريا التي تستخدم ضوء الشمس لصنع غذائها ب : ص ٦٧ (A-10) 6

☒ ذاتية التغذية الضوئية ☐ متطفلة ☐ غير ذاتية التغذية ☐ ذاتية التغذية الكيميائي

٥- الجزء المسئول عن التكاثر اللاجنسي في الشكل المقابل هو: ص ٨٩ (B-11) 6



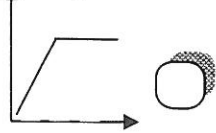
☐ الساق

☐ الدرنات

☒ الأبصال

☐ الجذر

٦- الرسم البياني الذي يوضح العلاقة بين الانتاج الحيواني والكفاءة الإنتاجية للحيوانات: ص ٩٩ (C-11) 6



٧- يستطيع فني المختبر معرفة نسبة الهيموجلوبين في الدم عن طريق : ص ١٢٦ (B-12) 6

☐ الترشيح

☒ الاستشراب

☐ التبلور

☐ التقطير

٨- احد الامثله التاليه ليس مستحلب : ص ١١٥ (A-12) 6

☐ المايونيز

☐ الحليب

☒ الصابون

☐ البيض

السؤال الثاني (أ) : أكتب بين القوسين كلمة (صحيحة) للعبارة الصحيحة وكلمة (خطأ) للعبارة غير

الصحيحة لكل مما يأتي :- (١×٨)

١- أوراق الأشجار توضح أحد مستويات التعضي في النبات وهو النسيج. (خطأ...ص ٢٦ (A-8) 6

٢- يمكن تعديل الفيروسات جينيا واستخدامها لاستهداف الخلايا السرطانية. (صحيحة.....ص ٥٦ (C-9) 6

٣- تساهم البكتيريا في التخلص من المواد العضوية من مخلفات المصانع. (صحيحة.. ص ٧٧ (C-10) 6

٤- في التكاثر الجنسي يرث الابناء الصفات الوراثية من كلا الابوين. (صحيحة.. ص ٩٠ (A-11) 6




٥- زراعة وتربية وانتاج النباتات في بيئة المحلول الغذائي تسمى بالزراعة المحمية. (خطأ.. ص ٩٨ (C-11) 6

٦- يمكن فصل مشتقات النفط عن بعضها بطريقة الترشيح. (خطأ....ص ١٢٠ (B-12) 6

٧- تعتمد عملية التقطير على عمليتي التكثيف أولا ثم التبخير. (خطأ....ص ١٢٠ (B-12) 6

٨ - الالماس والجرافيت يكونان من عملية التبلور في الطبيعة. (صحيحة...ص ١٢٤ (C-12) 6

السؤال الثاني (ب) : في الجدول التالي اختر العبارة أو الشكل من المجموعة (ب) واكتب رقمها أمام ما يناسبها من عبارات المجموعة (أ) :- (١×٦)

الرقم	المجموعة (أ)	المجموعة (ب)
٢	* المادة الصلبة المتشكلة في المحلول السائل.	(١) المذيب
١	* مادة لها قدره على تفكيك جزيئات المذاب.	(٢) الراسب
	ص ١١٢ (A-12) 6	(٣) المذاب
٤	* فيروس يصيب النبات فقط.	
٥	* فيروس يصيب البكتيريا فقط.	
	ص ٤٨-٤٩ (A-9) 6	
٩	* بكتيريا عصوية.	(٦)
٧	* بكتيريا حلزونية.	(٥)
	ص ٧١ (B-10) 6	(٧)

السؤال الثالث (أ) : علل لما يأتي تعليلاً علمياً سليماً (اذكر السبب) :- (١ × ٣)

١ - خلايا الجلد مسطحة وتتنظم معا بشكل متراس . ص ٣١ (6(B-8)

.....لتحافظ على الجسم وتحميه.....

٢ - تعمل البكتريا على زيادة خصوبة التربة . ص ٧٥ (6(C-10)

.....لأنها تثبت النيتروجين بالتربة.....

٣ - وجود ثقبوب صغيرة في البيضة . ص ٩٥ (6(B-11)

.....يتنفس خلالها الجنين.....

السؤال الثالث (ب) : ماذا يحدث في الحالات التالية :- (١ × ٣)

١ - عدم وجود البلاستيدات في الخلايا النباتية . ص ٢٢ (6(B-8)

الحدث :لا يستطيع النبات صنع غذاؤه.....

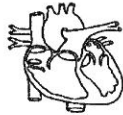
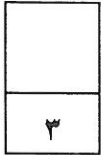
٢ - عدم وجود بكتريا نافعة في أمعاء الانسان . ص ٧٧ (6(C-10)

الحدث :لن يتم هضم المواد الدهنية وهضم السليلوز.....

٣ - عند خلط السكر بالماء . ص ١١٢ (6(C-12)

الحدث : ..يبعد السكر كأنه اختفى / أو السكر توزع وتفكك وتوزع بين جزيئات الماء/أو تكون محلول السكر بالماء....

السؤال الثالث (ج) : أي مما يلي لا ينتمي للمجموعة مع ذكر السبب :- (٦ × نصف درجه)



(٤)



(٣)



(٢)



(١)

الذي لا ينتمي رقم .. ٤ ... السبب :لأنه عضو والباقي خلايا..... ص ٢٦ (6(C-8)

٢ - داء الكلب - الانفلونزا - الايدز - الكوليرا . ص ٥٤ (6(B-9)

الذي لا ينتمي..الكوليرا... السبب :لأنه مرض بكتيري والباقي فيروسات.....

٣ - نواة بدائية - جدار خلوي - غشاء خلوي - غشاء نووي . ص ٧١ (6(B-10)

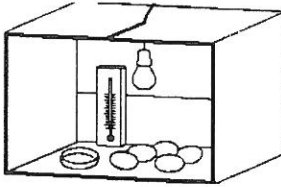
الذي لا ينتمي .. غشاء نووي... السبب :لأنها ليست من مكونات الخلية البكتيرية.....

صفحة (٣)

السؤال الرابع (أ) : أقرأ العبارات التالية ثم أجب عن المطلوب : (تفكير ناقد) (١ × ٢)

١- ارادت فاطمة أن تقوم بمشروع انتاج الدجاج فقامت بوضع البيض في حاضنة الدجاج عند درجة حرارة منخفضة جدا . ص ٩٥ (C-11)6

هل سيفقس الدجاج في الحاضنة في الشكل المقابل لا
اذكر العوامل المناسبة لفقس البيض في الحاضنات :
.....المحافظة على درجة الحرارة المطلوبة ونسبة الرطوبة...

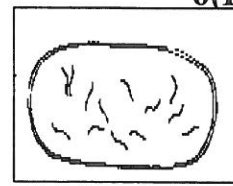
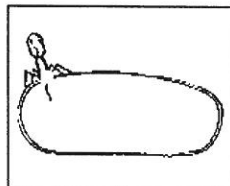
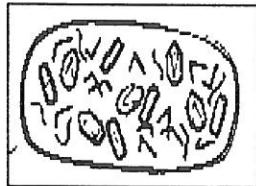
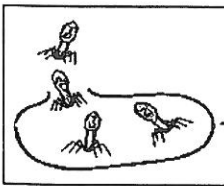


السؤال الرابع (ب) : اكمل جدول المقارنه التالي بما هو مطلوب (٦ × نصف درجه)

وجه المقارنة	كبريتات النحاس المائية والماء	كربونات الكالسيوم والماء
طريقة فصل الخليط ص ١٢٠-١١٨ (B-12)6	التقطير	الترشيح
وجه المقارنة	الحمى القلاعية	الحصبة
الكائن الحي الذي يصيبه ص ٥٤ (B-9)6	الحيوان	الانسان
وجه المقارنة	خلايا أنبوبية تنقل الماء والأملاح من الجذور الى الاوراق	خلايا أنبوبية تنقل الغذاء من الأوراق لاجزاء النبات
اسم الخلية المتخصصة ص ٣٢ (B-8)6	الخشب	اللحاء

السؤال الرابع (ج) : رتب الخطوات أو مراحل تكاثر فيروس آكل البكتيريا بالمثل التالي : (٤ × نصف درجه)

ص ٥٢ (B-9)6



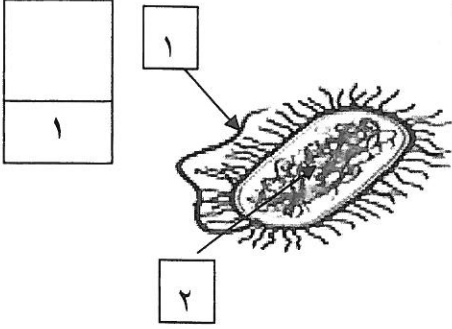
(٤) (٢) (١) (٣) تحليل DNA العائل (٥)

السؤال الرابع (د) : ادرس الرسومات التالية ثم اجب عن المطلوب :-

الشكل المقابل يمثل الخلية البكتيرية . ص ٧١ - ٨٩ (B-10) 6

التركيب الذي يساعد على الحركة في السوائل هو رقم ١.....

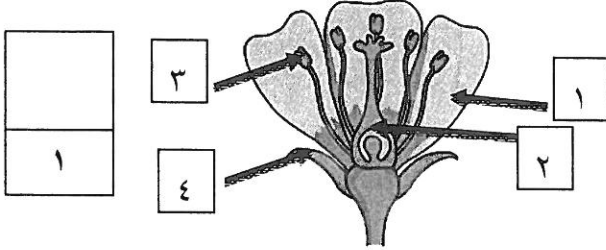
المادة النووية DNA هو رقم ٢.....



٢- الشكل المقابل يمثل أجزاء زهرة . ص ٩٠ (A-11) 6

* عضو التذكير بالزهرة هو رقم ٣...

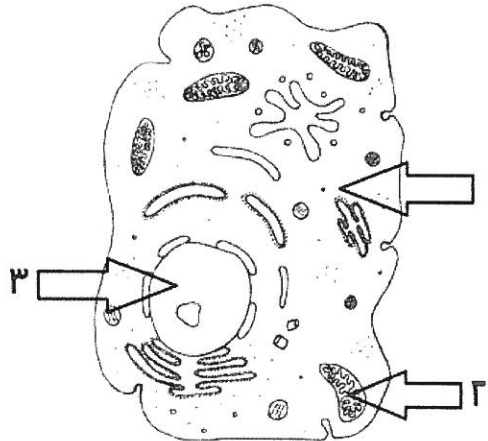
* عضو التأنيث بالزهرة هو رقم ٢.....



٣- الرسم التالي يوضح الخلية الحيوانية ص ٢٢ (A-8) 6 (٤ × نصف درجة)

- الجزء المسؤول عن إطلاق الطاقة من الغذاء رقم (٢..) ويسمى ---الميتوكوندريا--

- توجد المادة الوراثية داخل العضيه رقم (٣..) ويسمى --النواة-----



انتهت الاسئلة



وزارة التربية

الإدارة العامة لمنطقة الجبراء التعليمية

اختبار نهاية الفصل الدراسي الثاني
٢٠١٨ / ٢٠١٩

السادس

الصف

العلوم

المادة

كامل
المنهج



مكتب المدير العام
الإدارة العامة لمنطقة الجبراء التعليمية



مكتب المدير العام
الإدارة العامة لمنطقة الجبراء التعليمية

نموذج إجابة امتحان منهج كامل (كتابين) للصف السادس المتوسط

في مادة العلوم للعام الدراسي ٢٠١٨/٢٠١٩م

السؤال الأول: أ- اختر الإجابة الصحيحة علمياً لكل من العبارات التالية و ضع علامة (√) في المربع المقابل لها :

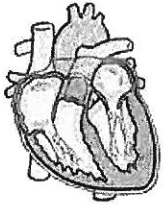
١- تعتبر الاشواك في نبات الصبار تكيف يلجأ له : ص ٢٧ الجزء الاول (6(B-1)

لحميتها نفسه ☒ لا امتصاص الماء ☐ للبحث عن الماء ☐ لا امتصاص الطاقة ☐

٢- تعلم النطق سلوك ☒ مكتسب ☐ ص ٥٦ الجزء الاول (6(B-2)

سلوكي ☐ فطري ☐ بنيوي ☐

٣- الشكل المقابل يوضح أحد مستويات التعضي وهو ص ٢٧ الجزء الثاني (6(A-8)



خلية ☐ عضو ☒ نسيج ☐ جهاز ☐

٤- تتكاثر الخميرة لاجنسي بـ ص ٨٩ الجزء الثاني (6(A-11)

المشيح ☐ الانشطار الثنائي ☐ التبرعم ☒ الأبصال ☐

٥- القوة نصف المقاومة ،في البكرة . ص ١٠٥ الجزء الاول (6(B-4)

الثابتة ☐ المتحركة ☒ المركبة ☐ الثنائية . ☐

٦- يتم فصل كبريتات النحاس الزرقاء عن الماء بطريقة . ص ١١٤ الجزء الثاني (6(B-12)

الترشيح ☐ الترسيب ☐ التسخين ☐ التقطير ☒

٧- في الرسم الذي أمامك تتحول الطاقة الكهربائية إلى الطاقة . ص ١٥٠ الجزء الأول (6(A-6)



حركية ☐ حرارية ☒ نووية ☐ كيميائية ☐

٨- عند اغلاق الدائرة الكهربائية فإن المصباح . ص ١٥٥ الجزء الأول (6(C-6)

لا يضيئ ☐ يتلف ☐ يضيئ ☒ لا يحدث شيء ☐

٩- المادة الصلبة المتشكلة في المحلول السائل هي . ص ١١١ الجزء الثاني (6(A-12)

الراسب ☒ المذاب ☐ المذيب ☐ المركب ☐

١٠- عندما يكون نصف القمر المواجه للأرض كله مظلماً نراه في السماء . ص ١٧١ الجزء الاول (6(A-7)

محاق ☒ بدر ☐ نصف بدر ☐ تربيع اول ☐

٢٠

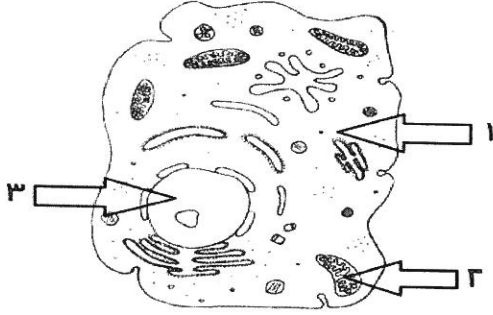
السؤال الثاني :
أ- اكتب بين القوسين كلمة (صحيحة) للعبارة الصحيحة وكلمة (خطأ) للعبارة غير صحيحة علمياً في كل مما يأتي " (٨ درجات)

- ١- لنقار الخشب لسان قصير يساعده في التقاط الحشرات . ص ٢٩ الجزء الاول 6(B-1) (خطأ.....)
- ٢- كسارة البندق رافعة من النوع الثاني . ص ٨١ الجزء الاول 6 (A - 3) (صحيحة.....)
- ٣- تعتبر البكرة الثابتة رافعة من النوع الأول لان محور ارتكازها بين المقاومة والقوة . (صحيحة..) ص ١٠٥ الجزء الاول 6(A - 4)
- ٤- البكرة المتحركة لا توفر الجهد . (خطأ.....) ص ١٠٥ الجزء الاول 6(A - 4)
- ٥- السعال الديكي من الامراض البكتيرية . (صحيحة) ص ٧٨ الجزء الثاني 6 (C-10)
- ٦- الحبر والماء ٦ الشاي تعتبر خليط غير متجانس . (خطأ) ص ١٢٠ الجزء الثاني 6(B-12)
- ٧- الزراعة المائية هي انتاج النباتات داخل بيوت بلاستيكية او محمية . (خطأ) ص ٩٨ الجزء الثاني 6(C-11)
- ٨- لفصل السائل عن المخلوط مثل اللبن والجبن تستخدم طريقة الترشيح . (صحيحة) ص ١٢٠ الجزء الثاني 6(B-12)

ب- على لما يأتي تعليلاً علمياً سليماً : (٤ درجات)

- ١- يخزن الدب القطبي دهون تحت الجلد . ص ٢٩ الجزء الاول 6(B-1)
.....ليحميه من البرودة
- ٢- خلايا كرات الدم الحمراء من الخلايا المتخصصة الحيوانية الهامة. ص ٣١ الجزء الثاني 6(B-8)
.....لأنها تساعد في نقل الاكسجين داخل جسم الانسان او الحيوان
- ٣- وجود حياة على سطح الأرض . ص ١٨٣ الجزء الاول 6(C-7)
.....لوجود الماء ، الأكسجين ، طعام
- ٤- تعيش البكتيريا في امعاء الانسان والحيوان . ص ٧٧ الجزء الثاني 6 (C-10)
.....لهضم المواد الدهنية وهضم السليلوز

السؤال الثالث :
أ- في الجدول التالي اختر العبارة أو الشكل من المجموعة (ب) واكتب رقمها أمام ما يناسبها من عبارات المجموعة (أ) : (٨ درجات)

الرقم	المجموعة (أ)	المجموعة (ب)
(٣)	- النواة .	
(٢)	- الميتوكوندريا . (ص ٢٢-٢٣) 6(A-8)	
(٥)	- المشيج .	٤- عضو التكاثر في النبات . ٥- الخلية الجنسية في الحيوانات . ٦- نتوء صغير من الخلية الأم .
(٤)	- الزهرة .	
(٧)	- بكتريا الضارة .	٧- تسبب أمراض مثل الالتهاب الرئوي . ٨- تستخدم في تطهير البيئة وتعالج المياه . ٩- تسبب مرض الايدز والانفلونزا .
(٨)	- بكتريا النافعة . ص ٧٧-٨٧ 6(C-10)	
(١٢)	- مواد رديئة التوصيل .	١٠ - النحاس والحديد . ١١ - الخشب والبلاستيك . ١٢ - الزجاج والخزف .
(١٠)	- مواد موصلة . ص ١٣٠ الجزء الاول 6(B -5)	

ب- حل المسألة: (٢ درجة) ص ٨٥ الجزء الاول 6(B- 3)

قام احمد باستخدام رافعة وكانت القوة ٥٠ نيوتن وذراعها ٤ سم ، لرفع ائقال تساوي ٢٠ نيوتن احسب ذراع المقاومة .

القانون القوة x ذراعها = المقاومة x ذراعها .. (درجة)

..... ذراع المقاومة = ٥٠ x ٤ / ٢٠ = ١٠ سم (التعويض نصف درجة) (الوحدة نصف درجة)

السؤال الرابع أ- ماذا يحدث في الحالات التالية : (٤ درجات)

٤

- ١- عند الرعي الجائر للحيوانات . ص ٣٩ الجزء الاول (6(C-1) يتناقص عددها او انقرضها
- ٢- عند مرور الحرارة خلال الخشب والبوليسترين . ص ١٣٠ الجزء الاول (6(C-5) لا تسمح هذه المواد بانتقال الحرارة خلالها
- ٣- عندما يقع ظل القمر علي الأرض . ص ١٨٨ الجزء الاول (6(B-7) يحدث كسوف الشمس
- ٤- عندما يغزو الفيروس جسم الكائن الحي . ص ٥٤ الجزء الثاني (6(B-9) الإصابة بالمرض

ب- قارن بين كل من : (٣ درجات)

وجه المقارنة	مياة البحر	الرمل + الحديد
طريقة الفصل (١٣ و ٢١) التقطير مغناطيس
الجزء الثاني (6(A-12)		
وجه المقارنة	اليربوع / الجربوع	الدب القطبي
البيئة التي يعيش فيها	المناطق الحارة	المناطق الباردة
ص ٢٨-٢٩ الجزء الاول (6(B-1)		
وجه المقارنة	البصل	الجزر
نوع التكاثر	.. لاجنسي او بالابصال جنسي
(ص-٩٠٨٩) الجزء ٢ (6(A-11)		
وجه المقارنة	جراب انثى الكنغر	حمل انثى العقرب لصغارها
نوع التكيف بنيوي سلوكي
ص ٥٢ الجزء الاول (6(A-2)		

٤

ج- التفكير الناقد وحل المشكلات : ص ٦٤ الجزء الثاني (6(C-9)

((ذهب أفراد أسرة أحمد في رحلة لزيارة مزرعة في منطقة العبدلي، ثم شاهدوا هناك نبات البطاطس ، ولكن أوراقه كانت بشكل غريب ،فسأل أحمد المزارع ما الذي حدث لها؟، فأخبره أنها أصيبت بفيروس التفاف أوراق البطاطس. عندما لمس أحمد أوراق النبات المصابة صرخت أخته دانه: إياك أن تلمس أوراقها؛ ولكن رد أخيها أحمد: لا تخافي لن أصاب بأذى))

٤

- احكم على تصرف أحمد (صحيح أم غير صحيح) ؟ صحيح
- السبب : ... لأن الفيروسات متخصصة أي تصيب نوعا معينا من الكائنات الحية أو تصيب نوعا معينا من الخلايا والأنسجة

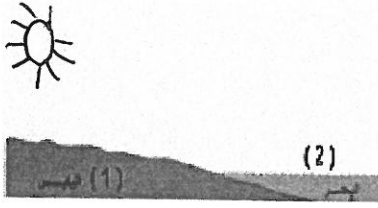
١٢

- عدد طرق للوقاية من انتقال الفيروس ؟

- ١ - النظافة ٢- عدم استخدام ادوات الغير

السؤال الخامس : ادرس الرسومات التالية ثم اجب :

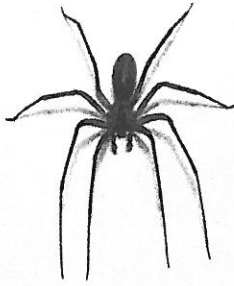
١



١- اسم الظاهرة التي أمامك ... نسيم البحر ...

ص ١٣٥ الجزء الاول (5-6C).

١

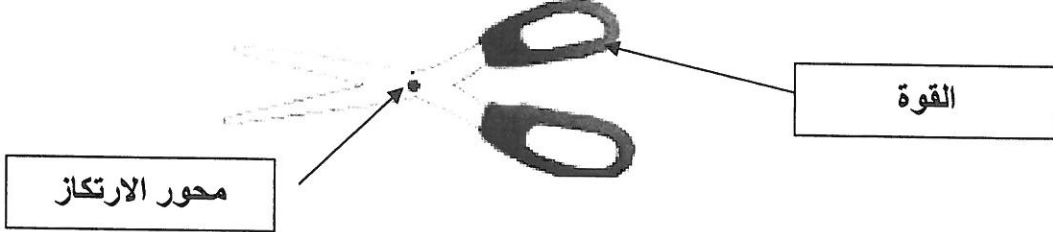


٢- نوع المعيشة للكائن الذي أمامك هي ... انفرادية
ص ٦٠ الجزء الاول (2-6B).

٣- امامك رافعة من احد الروافع التي قمت بدراستها في الصف السادس ص ٨١ الجزء الاول (3-6C)

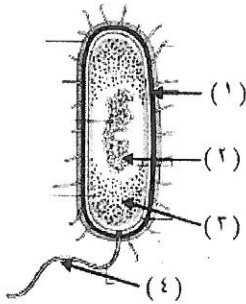
- نوع الرافعة ... الاول

٢



٤- الرسم المقابل الذي يمثل الخلية البكتيرية: ص ٧١ الجزء الثاني (10-6A)

٢



- الجزء الذي يوضح جدار الخلية يمثل رقم (١)

- الجزء المسئول عن الحركة يمثل رقم (٤)

انتهت الاسئلة ،،،

٦