

وزارة التربية  
الإدارة العامة لمنطقة حولي التعليمية  
مراقبة الامتحانات و شؤون الطلبة



# نموذج الإجابة



وزارة التربية

الإدارة العامة لمنطقة حولي التعليمية

التوجيه الفني للاجتماعيات

المجال الدراسي : الاجتماعيات

الزمن : ساعة و ٤٥ دقيقة

**امتحان الفترة الدراسية الثانية**  
**لمقرر الكويت ودول الخليج العربية للصف السادس**  
**للعام الدراسي : ٢٠١٧/٢٠١٨م**

# نموذج الإجابة

مع تمنياتنا لكم بالتوفيق والنجاح  
التوجيه الفني للاجتماعيات

السؤال الاول: ويتكون من ( أ - ب - ج - د - ه - و )

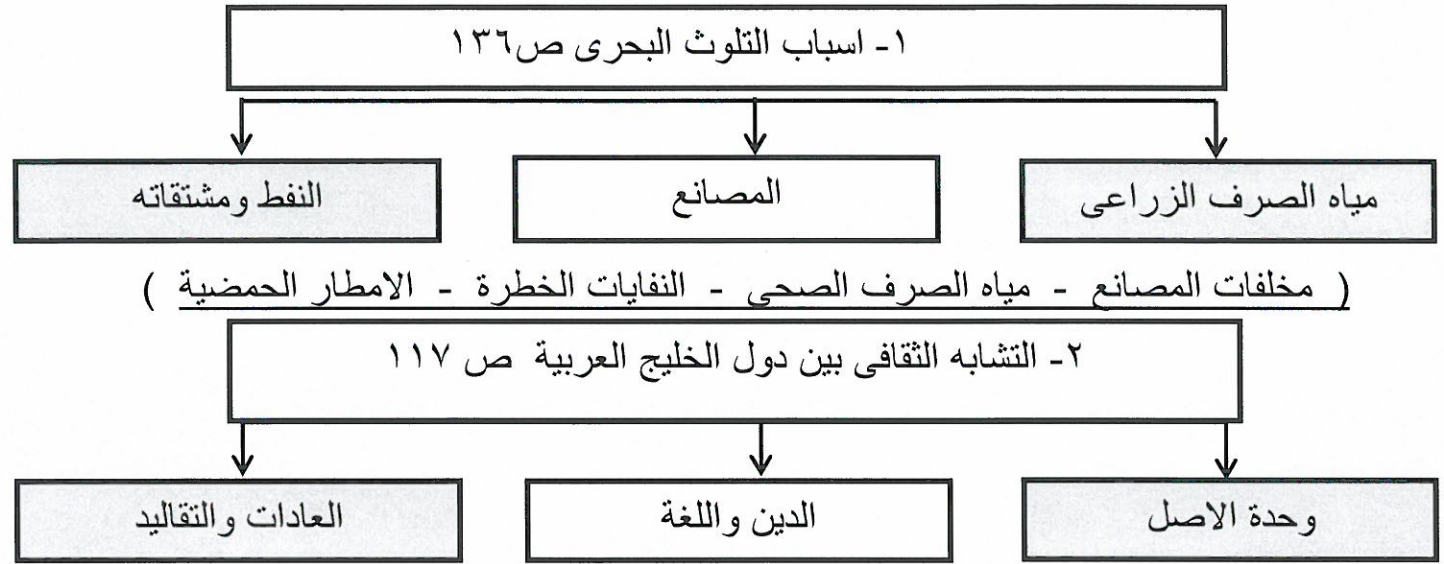
أ- اكمل العبارات التالية بما يناسبها :

- ١- اول حقل نفطى اكتشف في دولة الكويت عام ١٩٣٤ اسمه .....بحرة.....ص ٨٧
- ٢- سهل الباطنة منطقة زراعية تقع في دولة اسمها .....عمان.....ص ٩٢
- ٣- طبقة الغلاف الجوى التى تحمينا من الاشعة فوق البنفسجية تسمى .....الاوزون.....ص ١٣٥
- ٤- أقل دولة خليجية في عدد السكان اسمها.....البحرين.....ص ١١٤
- ٥- المحصول الزراعى الذى نجحت السعودية في زراعته يسمى .....القمح..... ص ٩٢
- ٦- ترجع اصول السلالات السكانية في منطقة الخليج الى جنس البحر المتوسط ومنطقة شرق افريقيا  
ص ١٠٥

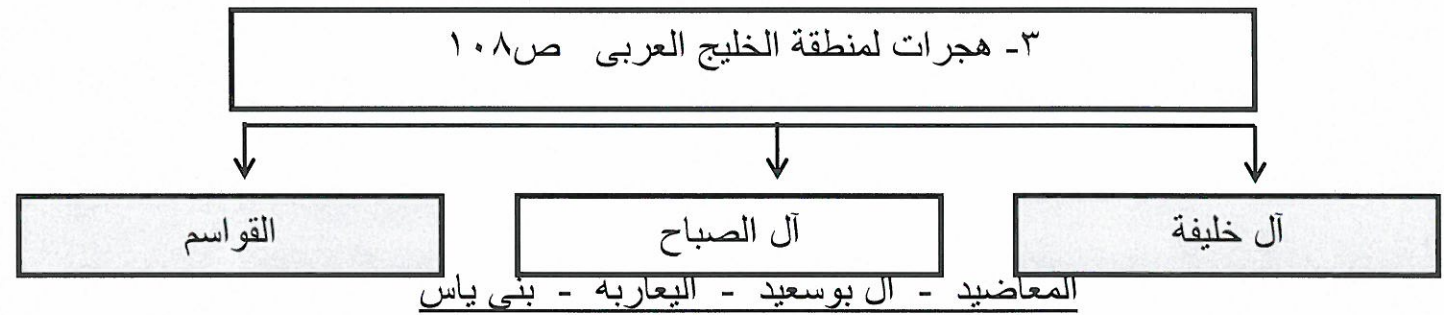
ب - اقرأ العبارات التالية ثم صحح ماتحته خط فى خانة التصويب :

م	العبارة	التصويب
١	مجال التعاون العسكرى لدول مجلس التعاون الخليجى إنشاء قوات <u>درع العرب</u> ص ١٢٩	درع الجزيرة
٢	صدر إعلان الدوحة بشأن قيام السوق الخليجية المشتركة فى عام <u>٢٠٠٧ م</u> ص ١٣٠	٢٠٠٨
٣	اعادة تصدير البضائع المستوردة يسمى <u>الواردات</u> ص ٩٩	الترانزيت
٤	الدولة الخليجية التى ظهرت بها حضارة أم النار تسمى <u>الكويت</u> ص ١٠٥	قطر
٥	الزراعة التى تتم فى بيئة مائية اونشارة خشب تسمى <u>زراعة محمية</u> ص ٩٤	زراعة بدون تربة
٦	تم تصدير اول شحنة من النفط الكويتى عام <u>١٩٤٨ م</u> ص ٩٠	١٩٤٦
٧	بلغ عدد الآبار النفطية الكويتية التى أحرقتها النظام العراقى البائد <u>٣٣٠ بئراً</u> ص ١٣٩	٧٣٧
٨	يعتبر العنف مرض اجتماعى وهو عادة <u>موروثة</u> ص ١٤٦	متعلمة

ج - اكمل المخططات السهمية التالية بما يناسبها :



التاريخ المشترك



د- اكتب نوع التعاون الذي تمثله كل صورة فيما يلي: ص ١٢٩

( تعاون سياسي - تعاون إقتصادي - تعاون عسكري - تعاون ثقافي )



تعاون عسكري      تعاون ثقافي      تعاون سياسي      تعاون إقتصادي

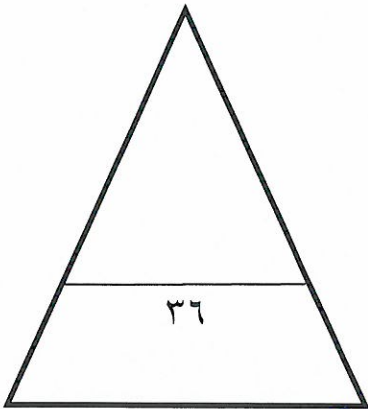
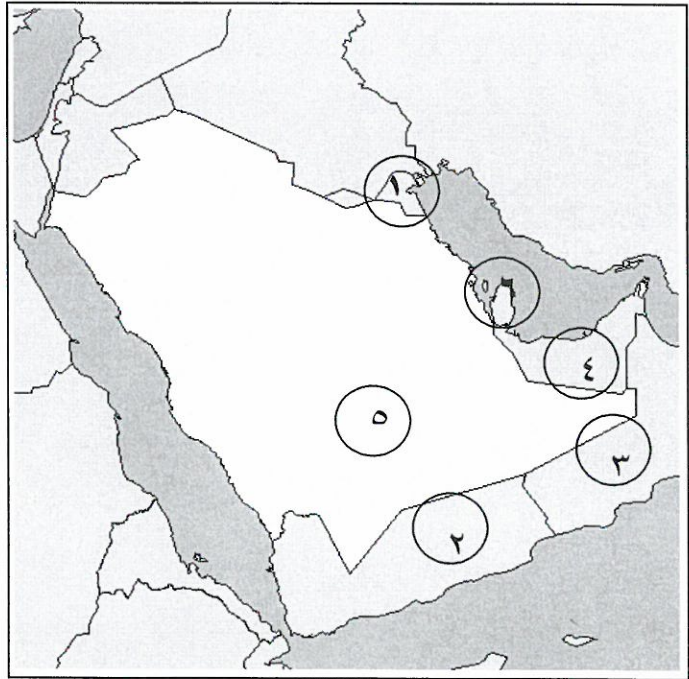
هـ صنف الحقول النفطية لدول الخليج العربية فى الجدول التالى :ص ٩١

( العصب - الغوار - عوالى - الروضتين - بابل - دخان )

قطر	الكويت	عمان	الامارات	البحرين	السعودية
دخان	الروضتين	بابل	العصب	عوالى	الغوار

و - لاحظ خريطة شبه الجزيرة العربية التى امامك ثم اختر من الارقام مايتناسب مع العبارات التالية :

- ١- الدولة الخليجية التى تصنع النحاس يرمز لها الرقم ( ٣ ) ص ٩٦
- ٢- الدولة التى يقل فيها عدد الوافدين يرمز لها الرقم ( ٥ ) ص ١١٢
- ٣- منطقة هيلى التاريخية توجد فى دولة خليجية يرمز لها الرقم ( ٤ ) ص ٩١
- ٤- الدولة الخليجية التى تقع فيها منطقة العبدلى يرمز لها الرقم ( ١ ) ص ٩٢
- ٥- الدولة الخليجية التى يوجد بها ميناء امسيعد يرمز لها الرقم ( ٦ ) ص ٩١



السؤال الثاني يتكون من ( أ - ب ) :

أ - علل لما يلي :

١- الأهمية الكبرى لاكتشاف النفط وتصديره في دول الخليج العربية : ص ٩٥

\*.....نمو الاقتصاد.....

\*.....دور بارز في الدخل القومي.....

٢- إقامة الموانئ النفطية في دول الخليج العربية : ص ٩٩

\*.....تجارة الترانزيت - ارتفاع الدخل القومي للدول .....

\*.....علاقات تجارية مع دول العالم.....

٣- زيادة نسبة الوافدين ( الهجرات ) في دول الخليج العربية : ص ١١٠

\*.....توفر فرص العمل - ارتفاع دخل الفرد.....

\*.....الرعاية الصحية - الامن والامان - السماح للوافدين بإصطحاب عائلاتهم.....

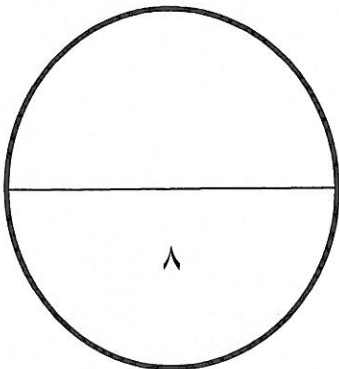
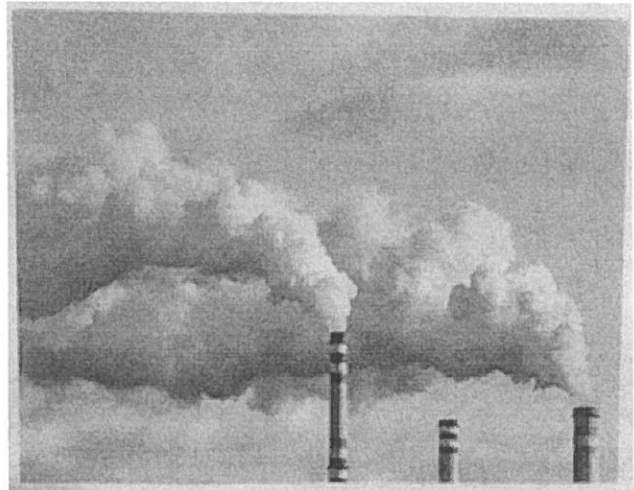
ب- شاهد الصورة التي امامك ثم اجب عما يليها من اسئلة :

١- ما اسم التلوث الظاهر في الصورة : ص ١٣٤

.....هوائى.....

٢- ما المصادر المسببة له :

سيارات - طائرات - مصانع - عواصف ترابية - براكين - حرق النفايات - المبيدات الحشرية



السؤال الثالث يتكون من ( أ - ب - ج ) :

أ – قارن بين كلا مما يلي على حسب الجدول التالي : ص ١١٠

الزيادة الطبيعية للسكان	الزيادة الطبيعية للسكان	اوجه المقارنة
تكون بسبب الهجرة	عدد المواليد – عدد الوفيات	التعريف

ب – اجب عن الأسئلة التالية :

١- عرف مفهوم العنف : ص ١٤٤

\* السلوك العدواني الموجه ضد الغير والذي يتسبب بالتخريب والتدمير سواء كان < لك السلوك قولاً او فعلاً

٢- اذكر حلولاً لمشكلة العنف : ص ١٥٠

\*...الاهتمام بالقرآن والسنة – القدوة الحسنة

\*...الاهتمام بالقراءة....

ج اقرأ الفقرة التالية ثم اجب عما يليها :

"انتشرت العمالة المنزلية في المجتمعات الخليجية وأدت لظهور مشكلات عديدة "

١- عرف ماتحته خط :

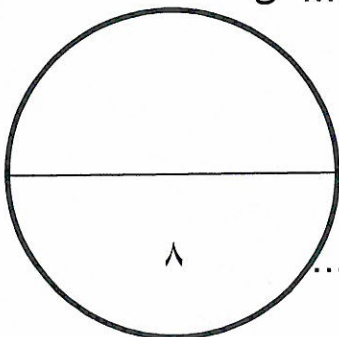
- العمالة المنزلية : مجموعة من الافراد الذين يشاركون الاسرة في دور او اكثر داخل المنزل او خارجه من خدم وسائقين ومربيات ....

٢- من مشكلات العمالة : \* السلوكيات الخاطئة. و ..التأثر بثقافتهم.....ص ١٤٢

٣- اذكر حلاً واحداً من لمشكلة العمالة المنزلية : ص ١٥٠

\*...الاهتمام بالقرآن والسنة.....كل فرد في الاسرة يتحمل مسؤوليته.....

\*.....مهمة الخادم تقتصر على دوره الاساسى فى تحمل اعباء المنزل.....



السؤال الرابع يتكون من ( أ - ب ) :

أ - عرف المفاهيم التالية :

١- الثقافة :..... مجموعة العادات والتقاليد والقيم في مجتمع من المجتمعات..... ص ١١٨

٢- احتياط النفط .... كميات النفط المخزونة في باطن الارض..... ص ٨٨

٣- الصناعة ..... تحويل المواد الخام الى مواد يمكن الاستفادة منها..... ص ٩٥

عدد السكان
مساحة الدولة

٤- الكثافة : عدد السكان في الكيلومتر المربع.....

ص ١١٤

ب- اكتب نقطتين حول كلا من :

١- مظاهر التلوث الناتجة عن الغزو العراقي لدولة الكويت : ص ١٣٩

\*.. تلوث البيئة البرية والبحرية والهوائية - ... تدمير الحياة الفطرية.....

\*.... اشعال الآبار الذي سبب تلوثا شديدا للهواء - ..... تأثر الانسان والكائنات الحية.....

٢- انواع الصناعات القائمة على النفط في دول الخليج العربية : ص ٩٧

• بتروكيماويات - الغاز - تكرير النفط

