



وزارة التربية
الإدارة العامة لمنطقة الأحمدية التعليمية
مدرسة هدية الابتدائية بنين

وسائل الوحدة (٩)

للفصل الأول



• المعلمة مشاعل القحطاني

• رئيسة القسم : شيمه المطيري

إعداد

إشراف

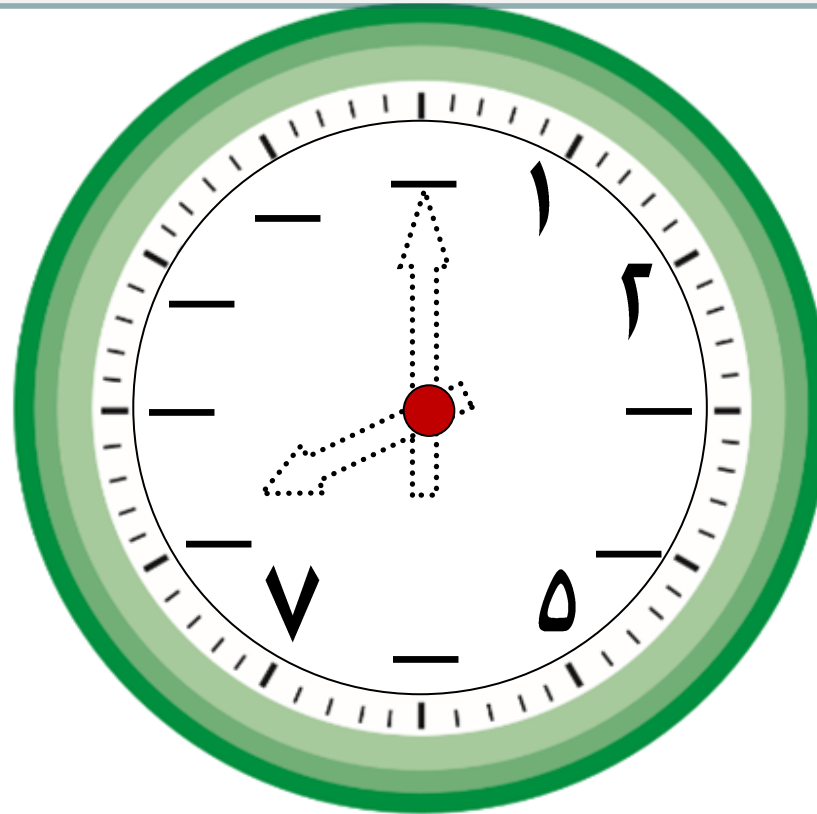
• قياس الوقت (الساعات الكاملة)

بند (٩-١)

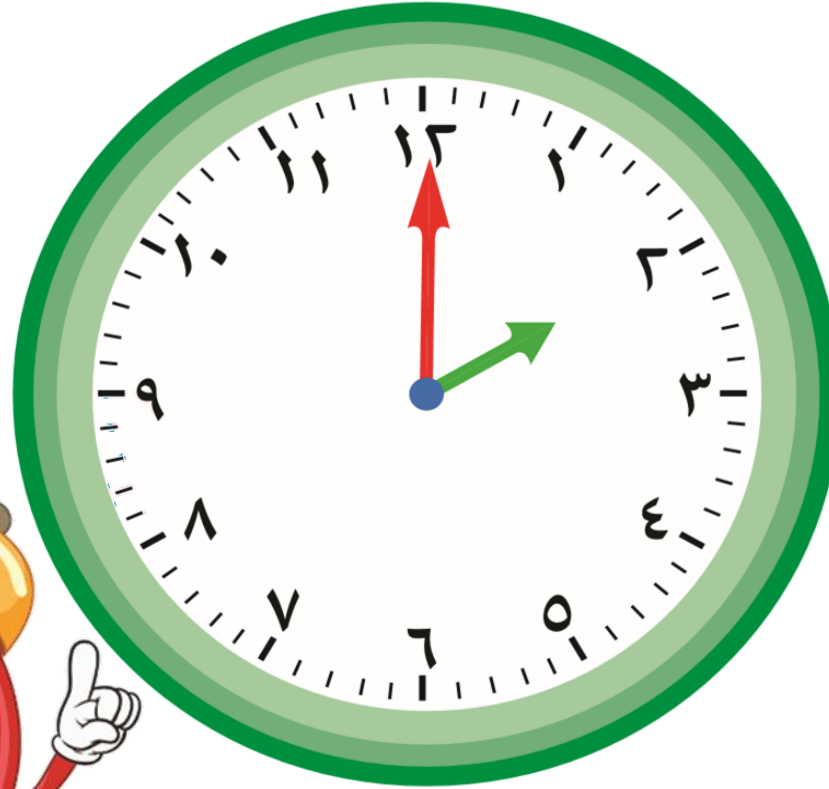


اكتب رموز الأعداد الناقصة

ولون العقربين لتوضح الساعة الثامنة.

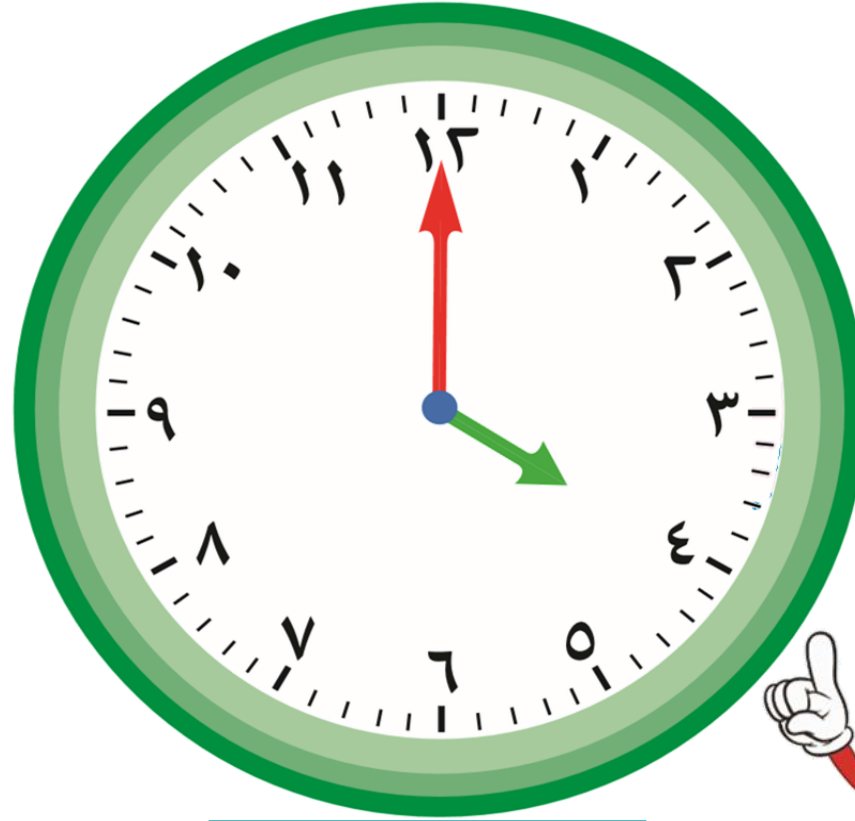


اكتب الوقت



:

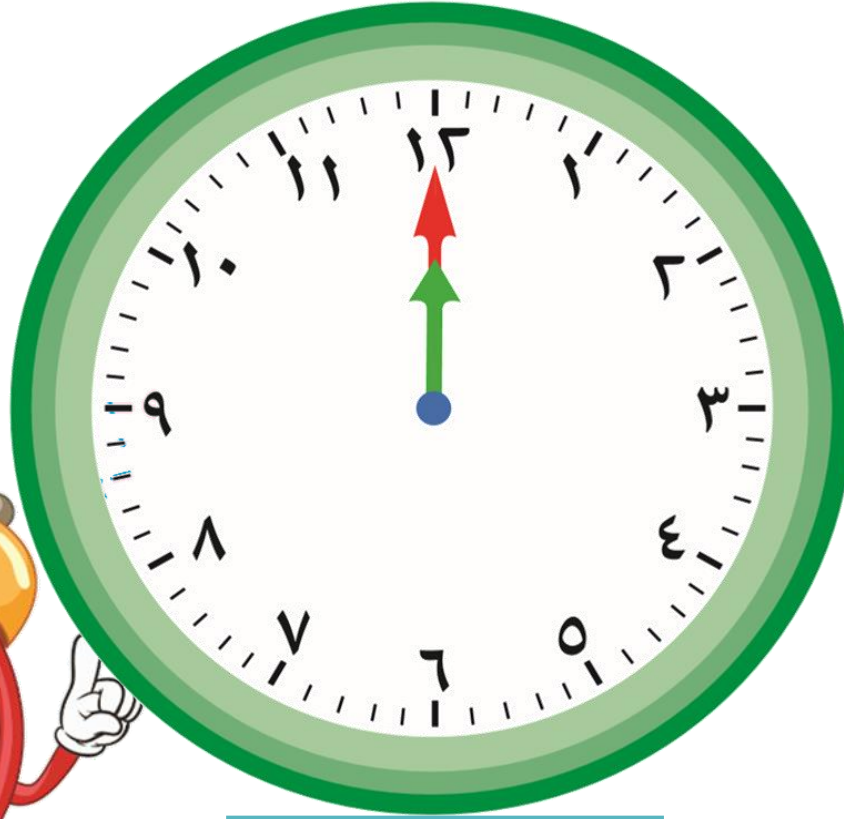
اكتب الوقت



:



اكتب الوقت



:

أكمل الجدول الزمني موضحاً الأنشطة اليومية خلال اليوم .



يوم في المدرسة		
إلى	من	النشاط
٩:٠٠	٨:٠٠	حصة الرياضيات
١٠:٠٠	٩:٠٠	حصة التربية البدنية



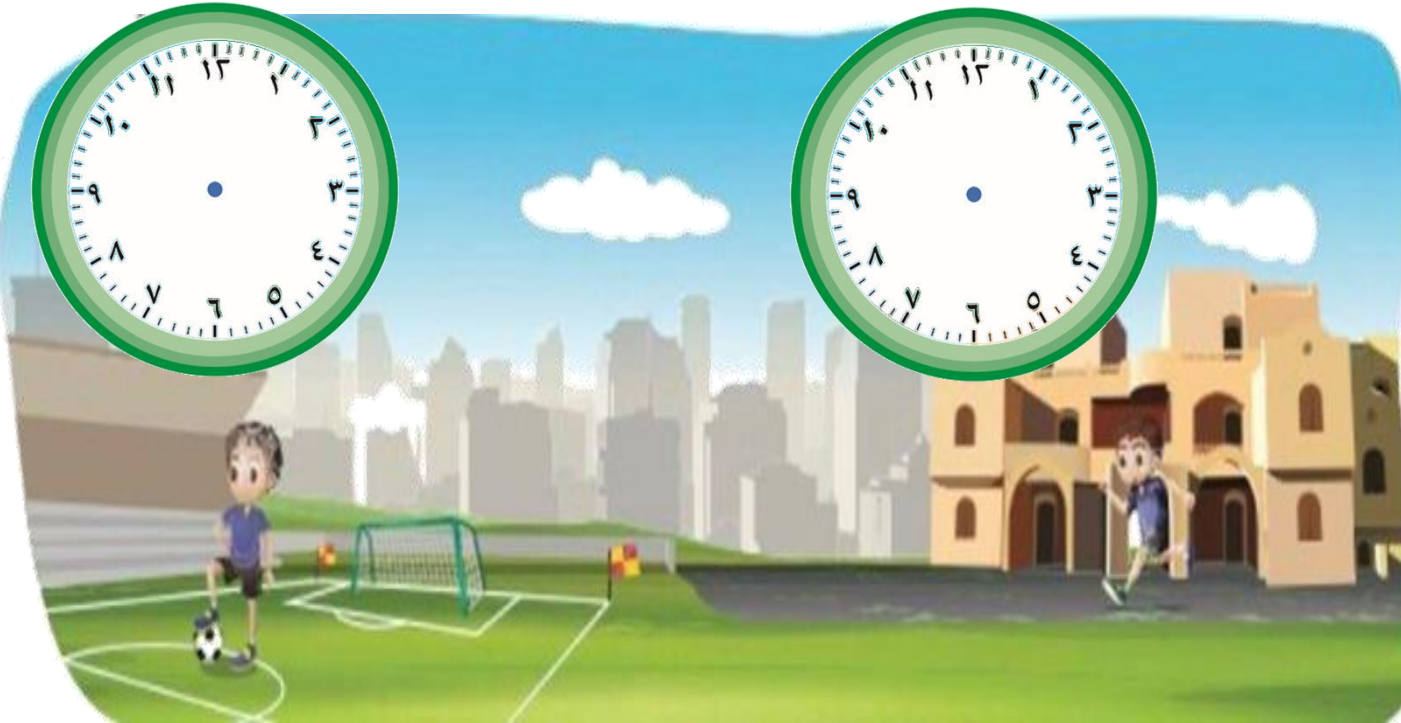
يوم في البيت		
إلى	من	النشاط
		الإفطار
		حل الواجبات

غادر خالد البيت الساعة: ٥:٠٠



و وصل إلى الملعب الساعة : ٦:٠٠

ارسم العقربين لتحدد الوقت على كل من الرسمين.
ساعة المغادرة ساعة الوصول

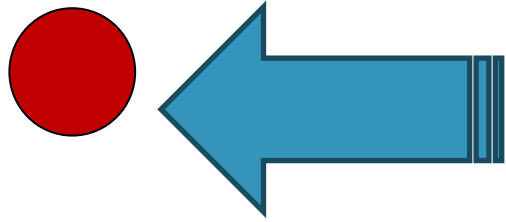


• الوقت (قبل-بعد)

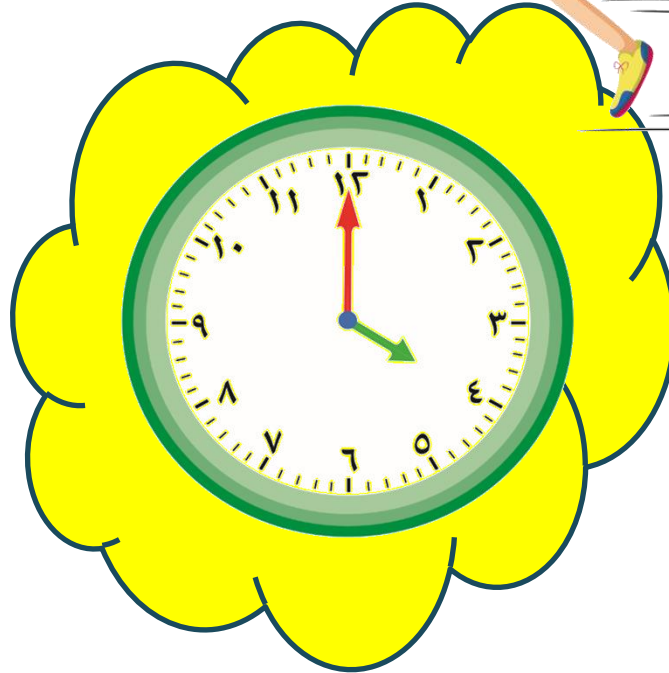
بند (٩-٢)



ارسم عقرب الساعة الصغير لتوضيح قبل وبعد الساعة المرسومة.



بعد ساعة واحدة



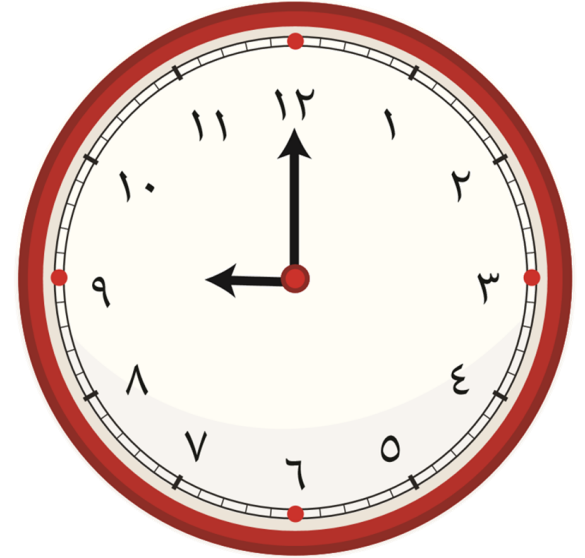
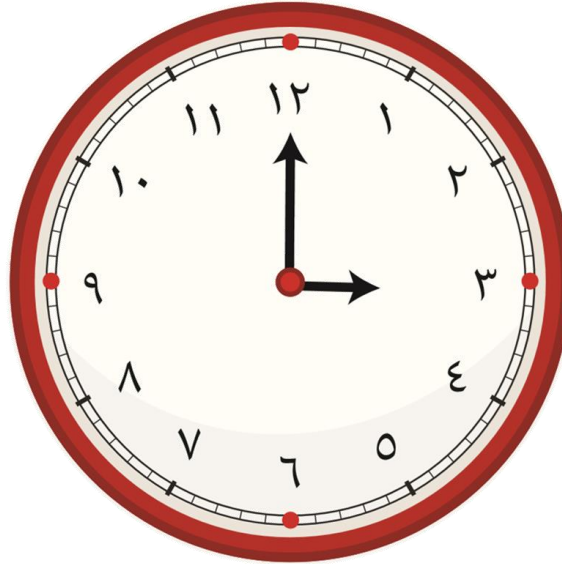
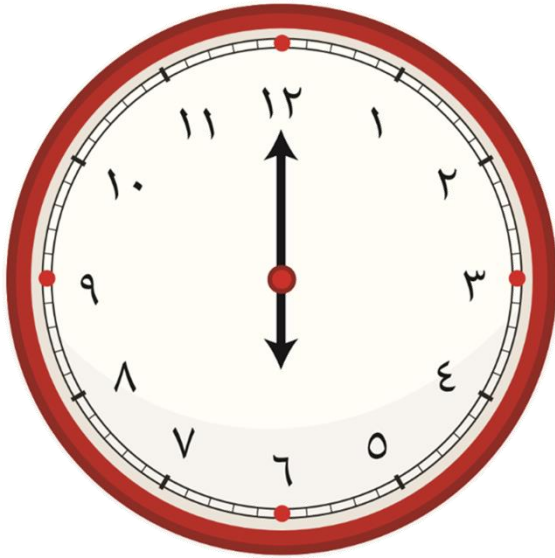
قبل ساعة واحدة



يذهب خالد إلى النادي الرياضي لممارسة رياضته المفضلة الساعة

٥:٠٠ ، ويذهب محمد الساعة ٧:٠٠ ، ويذهب يوسف بعد خالد و

قبل محمد . حوط الساعة التي يذهب فيها يوسف إلى النادي :



• مسائل تحوي الوقت

بند (٩-٣)

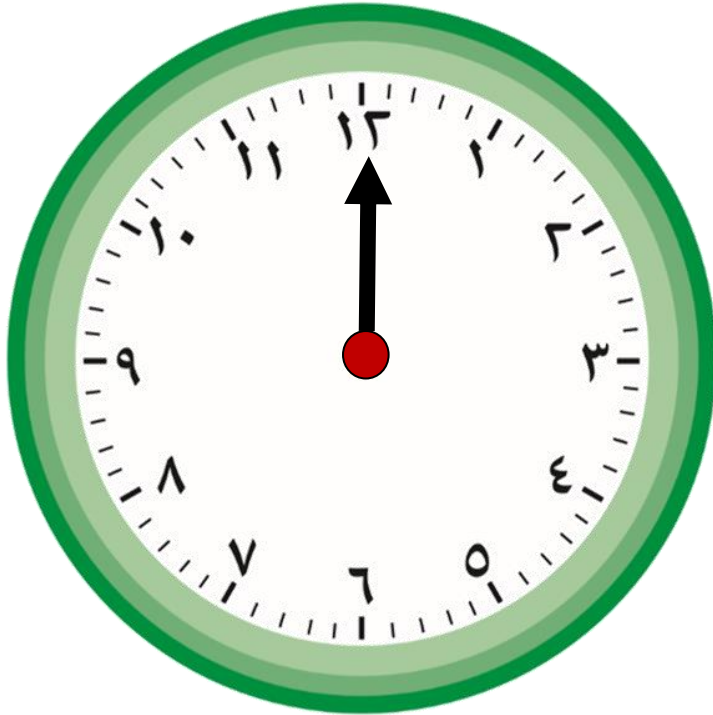


حل المسألة التالية . بإمكانك استخدام نموذج الساعة (ارسم عقرب الساعة)

يبدأ النشاط الرياضي في المدرسة في اليوم المفتوح الساعة ٩ : ٠٠ ،

ويستمر لمدة ٤ ساعات . إذا كانت الساعة الآن ١٢ : ٠٠ . فكم عدد الساعات

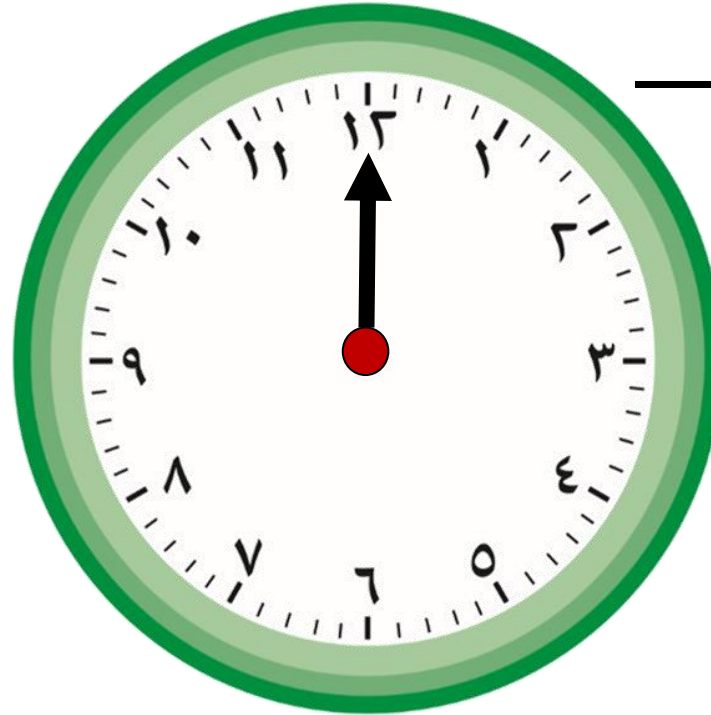
الباقية لليوم الرياضي ؟ — ساعة



حل المسألة التالية . بإمكانك استخدام نموذج الساعة (ارسم عقرب الساعة)

وصل خالد إلى الملعب الساعة ٥:٠٠ مساءً ، قبل بدء المباراة بساعتين .

كم الساعة التي تبدأ فيها المباراة؟



حل المسألة التالية . بإمكانك استخدام نموذج الساعة (ارسم عقرب الساعة)

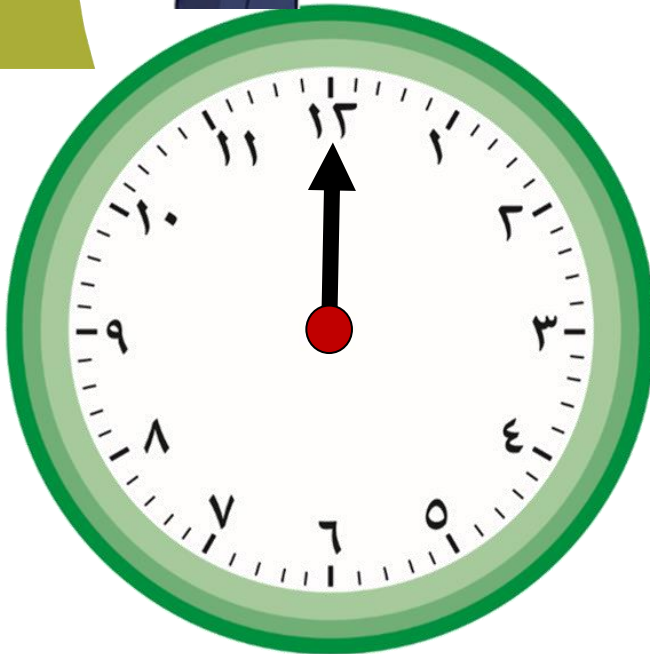


تغادر شهد المنزل الساعة ٤:٠٠

وتغادر الأم المنزل بعد شهد بساعة .

إذا كانت الساعة الآن ٣:٠٠ ،

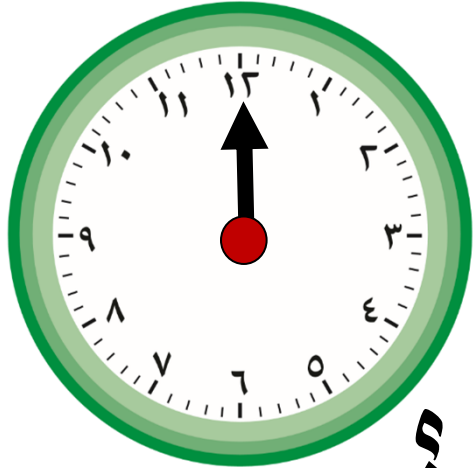
فكم عدد الساعات الباقية لخروج الأم؟



حل المسألة التالية . بإمكانك استخدام نموذج الساعة (ارسم عقرب الساعة)

تصل سوسن إلى السوق الساعة ٦ : ٠٠ مساءً

بينما تصل فاطمة الساعة ٧ : ٠٠ مساءً



وتصل حصة قبل سوسن بساعة واحدة .

فكم الساعة التي وصلت فيها حصة إلى السوق ؟

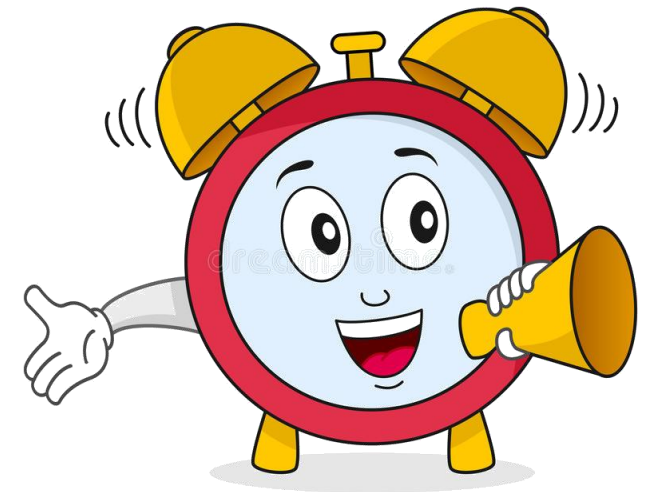
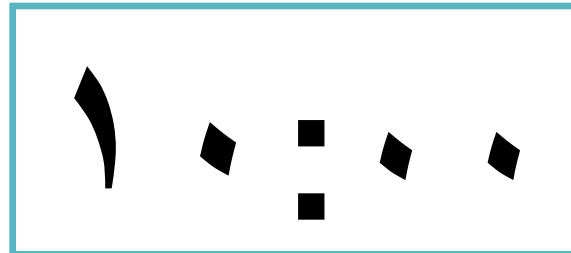
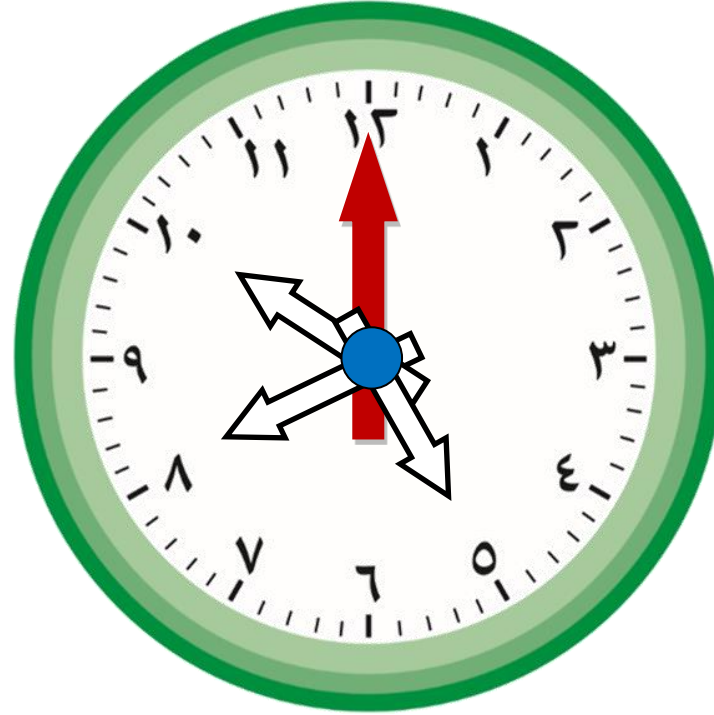
•مراجعة الوحدة التاسعة

بند (٩-٥)



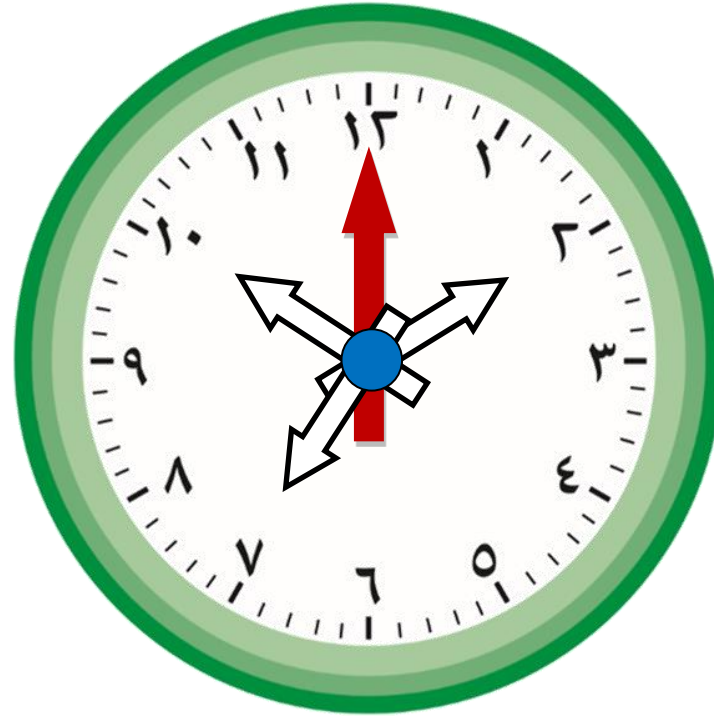


لون عقرب الساعة المناسب باللون

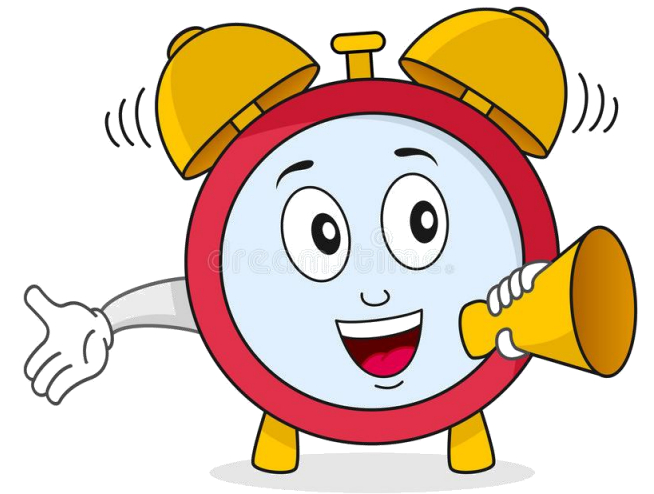




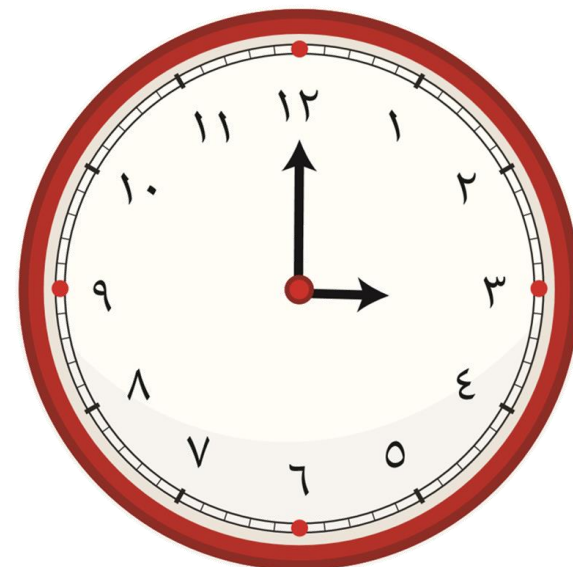
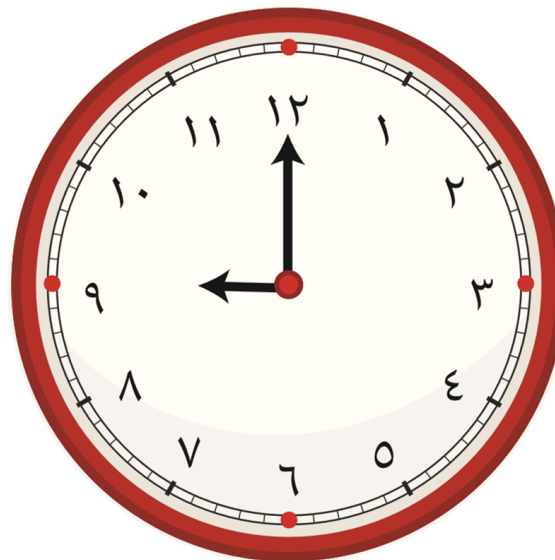
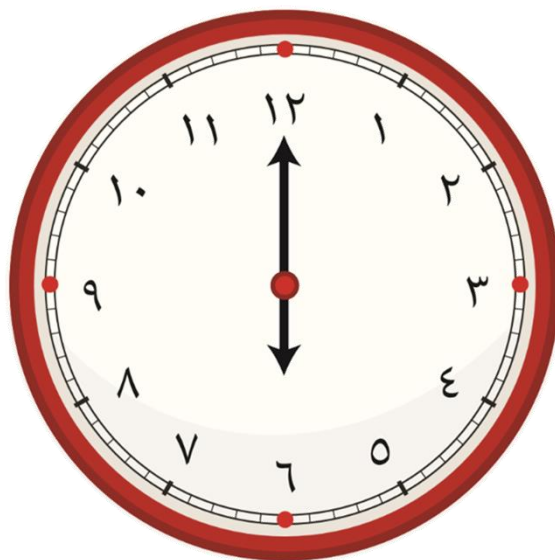
لون عقرب الساعة المناسب باللون



١٢:٠٠



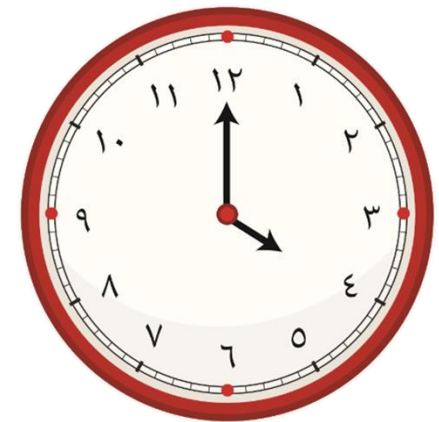
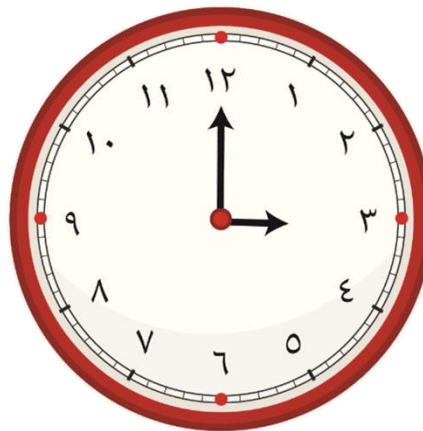
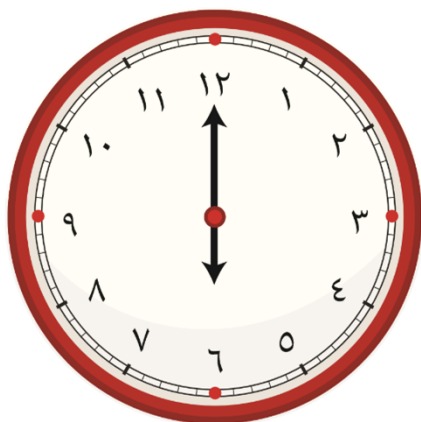
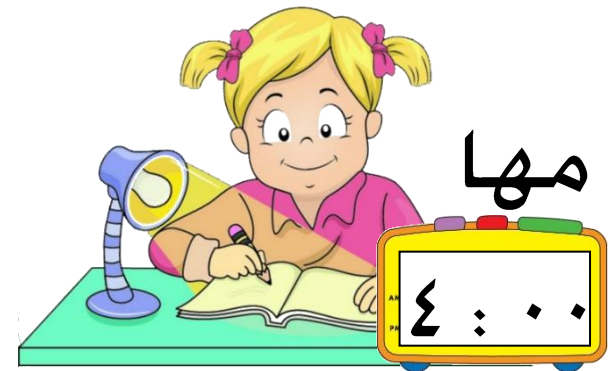
حوظ الساعة المناسبة للوقت الموضح.



٣:٠٠

صل كل صورة بالساعة المناسبة لزمان الانتهاء من الدراسة

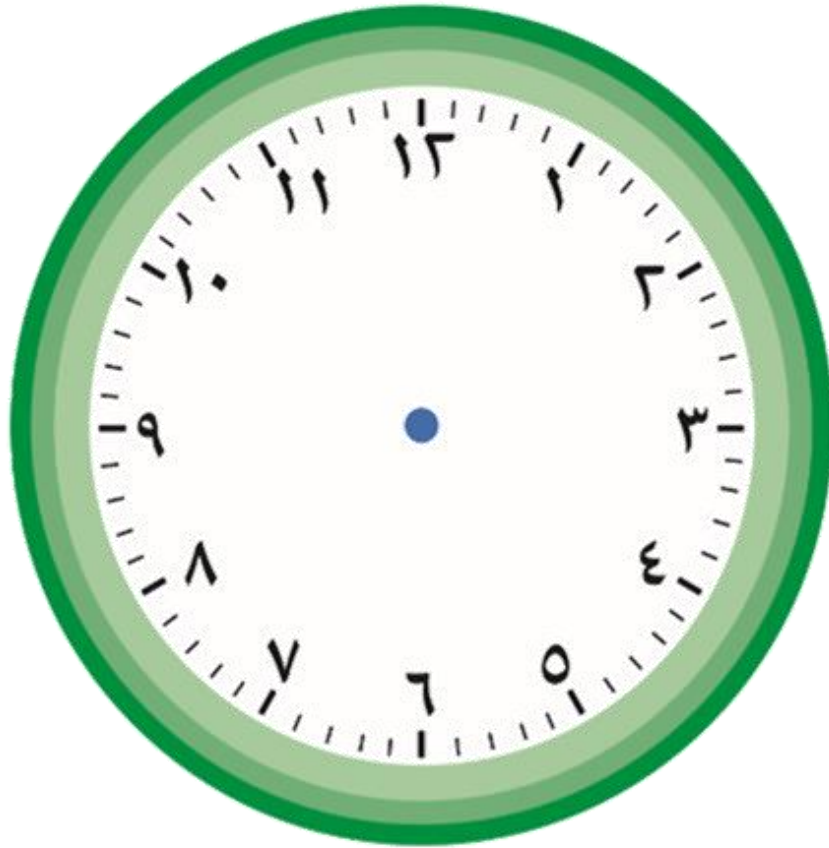
استغرق كل من مها وسعد وحمد ساعتين في الدراسة .



ذهب خالد إلى الملعب الساعة ٧:٠٠ ، قبل المباراة



بساعة . كم الساعة التي بدأت فيها المباراة ؟



ارسم عقربي الساعة .

ضع علامة ✓ لآخر من تناول طعام الغداء

أسامة



رغد



فايز

