

ثانياً: دور المنظمات والمؤسسات الإسلامية في مواجهة التحديات التي يُمرُّ بها العالم الإسلامي .

١ - المنظمات والمؤسسات الإسلامية:



وكالة الأنباء الإسلامية الدولية (إينا)



- ١- إقامة علاقات وثيقة بين الدول الأعضاء وتنميتها في ميدان الاعلام.
- ٢- تعريف الرأي العام العالمي بمشكلات الشعوب الإسلامية.

سنة التأسيس
١٩٧٢ م

المقر
جدة

البنك الإسلامي للتنمية

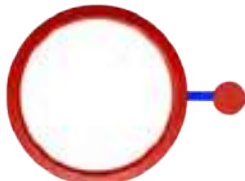


- ١- دعم التنمية الاقتصادية والتقدم الاجتماعي للشعوب الإسلامية.
- ٢- تنمية التجارة الخارجية للدول الأعضاء والتبادل التجاري.

سنة التأسيس
١٩٧٥ م

المقر
جدة

المنظمة الإسلامية للتربية والعلوم والثقافة (إيسيسكو)



- ١- تقوية التعاون وتشجيعه وتعميقه بين الدول الأعضاء في مجالات التربية والعلوم والثقافة والاتصال.
- ٢- العمل على التكامل بين المنظومات التربوية في الدول الأعضاء.

سنة التأسيس
١٩٨٢ م

المقر
الرباط

مجمع الفقه الإسلامي

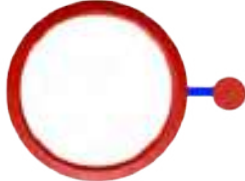


- ١- تحقيق الوحدة الإسلامية نظرياً وعلمياً وفقاً للشريعة الإسلامية.
- ٢- تقوية ارتباط الأمة الإسلامية بعقيدتها.

سنة التأسيس
١٩٨٣ م

المقر
جدة

اللجنة الإسلامية للهلال الدولي



- ١- تقديم الإسعافات الطبية والإنسانية في الكوارث الطبيعية أو بفعل الإنسان.
- ٢- مساعدة المنظمات الدولية والمحلية المهتمة بخدمة الإنسانية.

سنة التأسيس
١٩٨٣ م

المقر
بنغازي

نشاط (١)

ابحث عن الشعار الناقص، ثم ألصقه في مكانه المناسب

٢- دور المنظمات والمؤسسات الإسلامية في مواجهة التحديات :

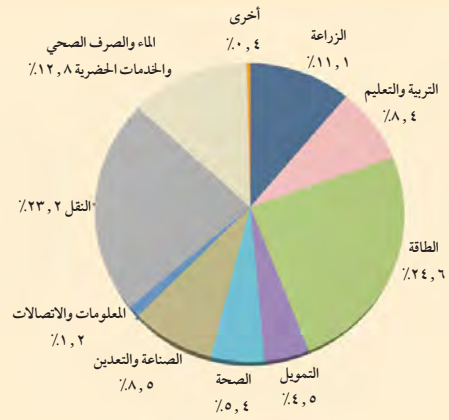
أ - البنك الإسلامي للتنمية:

يقوم البنك الإسلامي للتنمية بدعم الجوانب المختلفة من احتياجات الدول الإسلامية كافة ، وتعزيز مكانتها بين دول العالم المتقدمة .

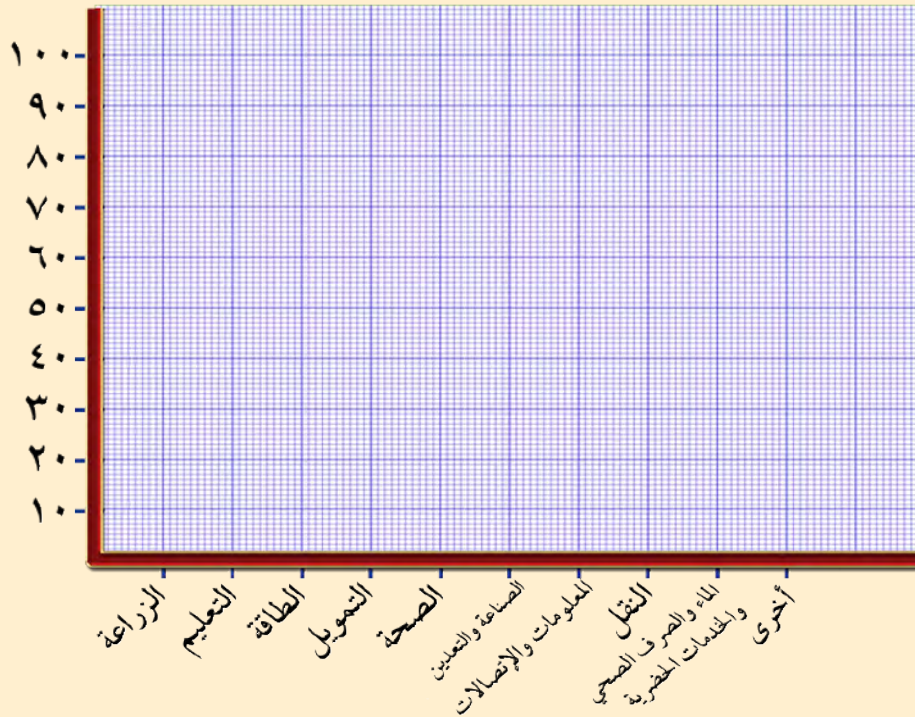
نشاط (١)

لاحظ الشكل ، ثم نفذ المطلوب منك.

١ - استخراج نسبة دعم البنك الإسلامي للتنمية والتعليم في الدول الإسلامية .



٢ - حول النسب الموجودة في الدائرة البيانية إلى أعمده بيانية .

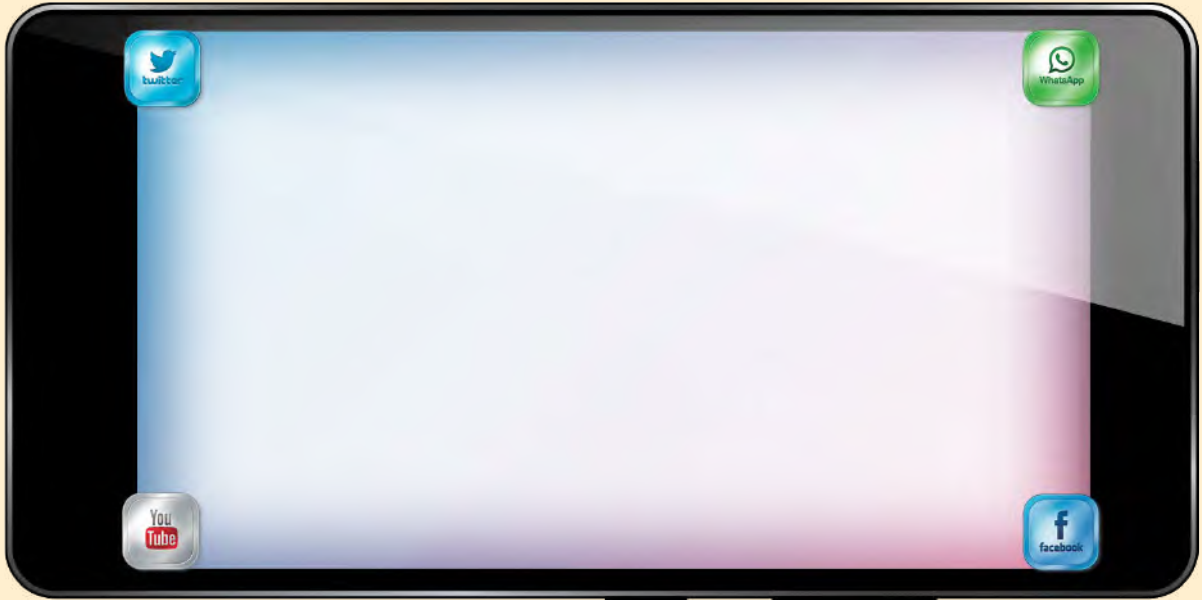


ب- وكالة الأنباء الإسلامية الدولية (إينا):

تخطو وكالة الأنباء الإسلامية خطوات حثيثة في الجانب الإعلامي المتمثل بتغطية الشعائر الدينية ، والتواصل بين الشعوب الإسلامية كافة ، وكذلك تحسين الرأي العام العالمي في عدالة الإسلام ومنهجيته المعتدلة ، في ظل حملات التشويه الموجهة نحو الإسلام .

نشاط

صمم مع مجموعتك حملة توعوية على وسائل التواصل الاجتماعي تبرز فيها دور الإسلام في محاربة التطرف.



ج- المنظمة الإسلامية للتربية والعلوم والثقافة (إيسيسكو) :

الأمية كما درسناها تعتبر من أكبر التحديات التي تواجهها المنظمة الإسلامية للتربية والعلوم والثقافة ، لهذا تقوم بدعم المؤسسات العلمية داخل الدول الإسلامية ، لمحاربة الأمية والقضاء عليها باعتبارها عائقاً أمام التقدم والتطور .

نشاط

استعن بدرس الأمية في الوحدة الثالثة، ثم أكمل الفراغات
في العبارات التالية :

- ارتفاع الأمية يؤدي إلى :

.....

- القضاء على الأمية ينتج عنه :

.....

د- مجمع الفقه الإسلامي :

يسعى مجمع الفقه الإسلامي بخطى حثيثة إلى الاجتهاد الفقهي ، والقضاء على التطرف
الفكري والتعصب الطائفي ، وتحقيق الوسطية الدينية بين عامة المسلمين .

نشاط

إذا حرضك أحد (ما) على ضرب أحد زملائك بالصف،
هل تقبل بهذا الأمر؟ ولماذا؟

الرد :

السبب :



هـ- اللجنة الإسلامية للهلل الدولي :

من أبرز مهام اللجنة الإسلامية للهلل الدولي مساعدة الدول الإسلامية في أوقات الكوارث
والنكبات ، بتقديم الدعم المالي والصحي والاجتماعي لتلك الدول المنكوبة .

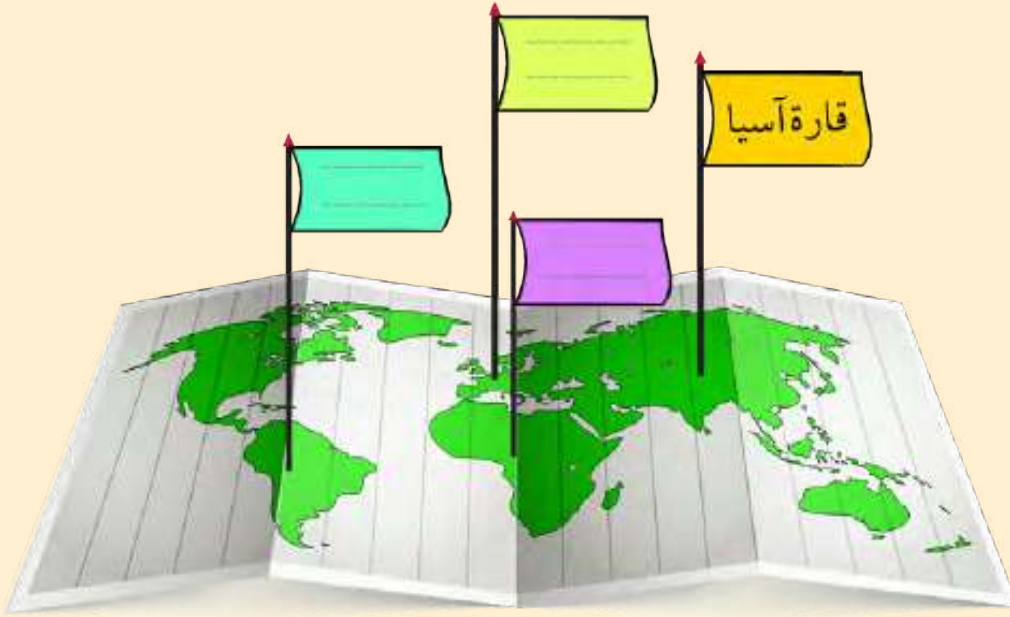
نشاط

لو كنت أنت المسئول عن تجهيز إحدى الحملات الخاصة
بإغاثة لاجئي إحدى الدول الإسلامية.

برأيك ما أهم الاحتياجات التي يجب توفيرها للاجئين :

.....

أولاً : اكمل القارات التي توجد بها دول إسلامية.



ثانياً : من خلال ملاحظة الصورة استنتج

١ - السبب المباشر لقيام منظمة التعاون الإسلامي .



السبب المباشر :

.....



٢- حل لغز المتاهة التالي :

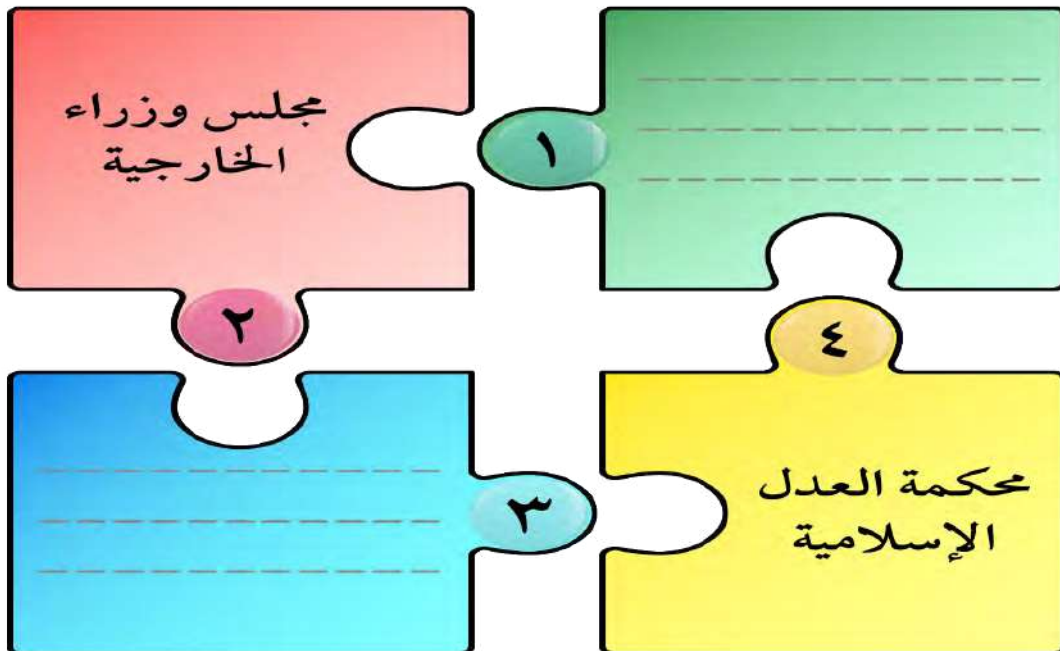
- مدينة عربية عقد فيها المؤتمر الإسلامي الأول :

.....

.....

ثالثاً: أكمل الشكل التالي بما يناسبه .

- الأجهزة التي تتكون منها منظمة التعاون الإسلامي (الهيكل التنظيمي) .



رابعاً : فرق بين أهداف منظمة المؤتمر الإسلامي من خلال الجوانب التالية :

الجانب الإقتصادي:

.....

.....

.....

.....

.....



الجانب السياسي:

.....

.....

.....

.....

.....

خامساً: صل بين المجموعات الثلاث حسب ما هو مناسب لكل منها.



المنظمات والمؤسسات الإسلامية

سادساً: أكمل المخطط السهمي التالي.

الشعار	الإسم	سنة التأسيس	المقر	الأهداف
		م _____		١ _____
		م _____		١ _____
		م _____		١ _____
		م _____		١ _____
		م _____		١ _____



مشروع الوحدة

- يقسم طلاب الفصل إلى مجموعتين تكلف كل مجموعة بمهمة إرشادية.

المجموعة الأولى:

عمل برنامج إذاعي في طابور الصباح يحث على الوسطية كسمة من سمات الإسلام .

المجموعة الثانية:

عمل مشهد تمثيلي في طابور الصباح يدين التطرف والإرهاب .

