



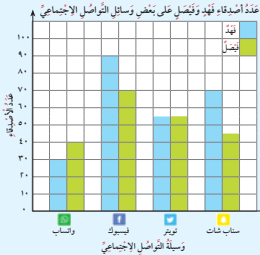
## قراءة التمثيلات البيانية بالأعمدة المزدوجة والخطوط المزدوجة

### Reading Double Bar Graphs and Double Line Graphs

#### تَعَلَّم

#### ١ التمثيل البياني بالأعمدة المزدوجة

يوضح التمثيل البياني بالأعمدة المزدوجة عدد أصدقاء فهد وقبيل على بعض وسائل التواصل الاجتماعي.



استخدم التمثيل البياني، وأجب عن الأسئلة التالية:

١ ما هي وسيلة التواصل الاجتماعي الأكثر

استخداماً؟ الفيسبوك

٢ ما هي وسيلة التواصل الاجتماعي التي

تساوى فيها عدد أصدقاء فهد وقبيل؟ التويتر

٣ ما عدد أصدقاء قبيل على «السناب شات»؟

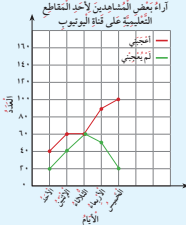
٤٥ صديقاً

٤ ما الفرق بين عدد أصدقاء فهد وعدد أصدقاء

قبيل على «الواتساب»؟ ١٠ أصدقاء

#### ٢ التمثيل البياني بالخطوط المزدوجة

يوضح التمثيل البياني بالخطوط المزدوجة آراء بعض المشاهدين لأحد المقاطع التعليمي على قناة اليوتيوب.



استخدم التمثيل البياني للإجابة عن الأسئلة التالية:

١ ما عدد المشاهدين الذين أبدوا إعجابهم بالمقطع التعليمي

في يوم الأحد؟ ٤٠ مشاهداً

٢ في أي يوم تساوى عدد الذين أبدوا إعجابهم وعدد الذين

لم يعجبهم المقطع التعليمي؟ الثلاثاء

٣ كم يزيد عدد الذين أبدوا إعجابهم بالمقطع التعليمي

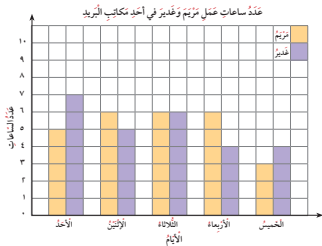
عن عدد الذين لم يعجبهم المقطع في يوم الخميس؟

٨٠ شخصاً





١ اِسْتَعْمِدِ التَّمْثِيلَ الْبَيَانِيَّ بِالْأَعْمَدَةِ الْمُرْدُوْجَةِ، وَاجِبْ عَنِ الْأَسْئَلَةِ التَّالِيَةِ:



١ كَمْ عَدَدُ سَاعَاتِ عَمَلِ مُرَيِّمَ فِي يَوْمِ

الأربعاء؟ ٦ ساعات

ب في أي يوم كان عدد ساعات عمل

غدير ٦ ساعات؟ الثلاثاء

ج في أي من الأيام كان عدد ساعات عمل

كل من مریم وغدير الأقل؟ الخميس

د ما عدد ساعات عمل كل من مریم

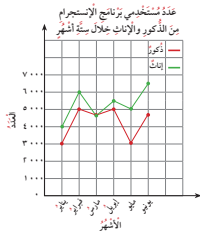
وغدير خلال ٥ أيام عمل؟ ماذا نلاحظ؟

عدد ساعات عمل مریم وغدير خلال

٥ أيام هو نفسه ٢٦ ساعة.

٢ اِسْتَعْمِدِ التَّمْثِيلَ الْبَيَانِيَّ بِالْخُطُوطِ الْمُرْدُوْجَةِ الَّتِي يَوْضَحُ عَدَدُ مُسْتَعْمِلِي بَرْنَامِجِ الْإِنْسْتِجْرَامِ فِي إِحْدَى

الشَّرِكَاتِ الْكُبْرَى مِنَ الذُّكُورِ وَالْإِنَاثِ خِلَالَ سِتَّةِ أَشْهُرٍ، وَاجِبْ عَنِ الْأَسْئَلَةِ التَّالِيَةِ:



١ ما عدد مستخدمي برنامج الإنستجرام من الذكور في شهر يناير؟ ٣٠٠٠

ب في أي شهر بلغ عدد مستخدمي برنامج الإنستجرام ٥٠٠٠ من الإناث؟

مايو

ج في أي شهر تساوى عدد مستخدمي برنامج الإنستجرام من الذكور

والإناث؟ مارس

د ما الفرق بين عدد مستخدمي البرنامج من الذكور والإناث في شهر

إبريل؟ ٥٠٠

ه من الأكثر استخداماً للبرنامج، الذكور أم الإناث؟ الإناث

