

منطقة العاصمة التعليمية

الاجابة النموذجية

أولاً: الأسئلة الموضوعية (٣٠ درجة)

السؤال الأول: اختر الإجابة الصحيحة علمياً لكل من العبارات التالية بوضع علامة (✓) في المربع المقابل لها: (٨×٢) = ١٦ درجة

١. خاصية جذب الأجسام الخفيفة في مكان جاف تسمى : ص ١٦

الكهرباء الساكنة ☒ الشحنات الكهربائية ☐ التيار الكهربائي ☐ الكهرباء المتحركة ☐

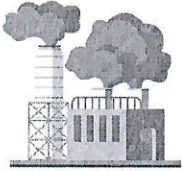
٢. مواد تسمح بانتقال الشحنات الكهربائية تسمى: ص ١٧

المواد العازلة ☐ المواد الموصلة ☒ الأجسام المشحونة ☐ الإلكترونات ☐

٣. في الشكل المقابل لا يندفع الماء للأسفل بسبب تأثير ضغط الهواء الجوي باتجاه : ص ٤٣

☒ ↑ ☐ ↓ ☐ → ☐ ←

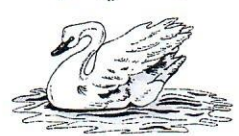
٤. الغاز الرئيسي الذي ينتج من المصنع المقابل هو : ص ٤٨

الأكسجين ☐ الهيدروجين ☐ ثاني أكسيد الكربون ☒ الماء ☐

٥. احد مكونات الهواء الجوي ويساعد على الاشتعال هو : ص ٤٨

H₂ ☐ N₂ ☐ Co₂ ☐ O₂ ☒

٦. الكائن الحي الوحيد الذي يصنع غذاءه بنفسه هو : ص ٨٥

☐☐☒☐

٧. مادة في ورقة النبات تساعد على امتصاص ضوء الشمس هي: ص ٨٧

الكورفيل ☒ النشا ☐ الأكسجين ☐ السكر ☐

٨. الفيتامين الذي يساعد على تخثر الدم ووقف النزيف هو : ص ١٢٦

A ☐ K ☒ E ☐ D ☐

السؤال الثاني : أكتب بين القوسين كلمة (صحيحة) للعبارة الصحيحة و كلمة (خطأ) للعبارة

غير الصحيحة علمياً في كل مما يأتي: (١×٨)

١. الشحنات الكهربائية لا نستطيع رؤيتها ولكن نشعر بها . ص ١٨ (صحيحة)
٢. الرعد ظاهرة صوتية تنتج عن التفريغ الكهربائي . ص ٢٠ (صحيحة)
٣. في محطات التوليد تحول المولدات الطاقة الكهربائية إلى طاقة حركية . ص ٣٢ (خطأ)
٤. تتناسب مقاومة الهواء تناسباً طردياً مع مساحة السطح . ص ٥٧ (صحيحة)
٥. ينصح بوضع قطع الثلج على الأنسجة المتضررة من الحريق . ص ٦١ (خطأ)
٦. الضغط الجوي هو وزن عمود من الهواء المؤثر عمودياً على وحدة المساحات من السطح. ص ٦٥ (صحيحة)
٧. أوعية الخشب هي نسيج ميت ينقل الماء والمعادن من الجذور لباقي أجزاء النبات. ص ٩٥ (صحيحة)
٨. عدد الثغور في الطبقة السفلى أقل من عددها في البشرة العلوية . ص ٩٨ (خطأ)

السؤال الثالث : في الجدول التالي اختر العبارة أو الشكل من المجموعة (ب) وأكتب رقمها أمام ما يناسبها من عبارات المجموعة (أ) : (١×٦) = ٦ درجات

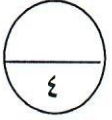
الرقم	المجموعة (أ)	المجموعة (ب)
(٣)	- تحويل الطاقة الكهربائية إلى طاقة مغناطيسية أو العكس. ص ٣٠	١. الأعمدة الكهروكيميائية ٢. الطاقة النظيفة ٣. الطاقة الكهرومغناطيسية
(١)	- تحويل الطاقة الكيميائية إلى طاقة كهربائية . ص ٣٠	
(٢)	- يرمز لوحدة قياس الباسكال . ص ٧٢	١. Hpa ٢. Pa ٣. N
(١)	- يرمز لوحدة قياس الهيكو باسكال . ص ٧٢	
(٣)	- طعام يحتوي على دهون مشبعة . ص ١٢٠	١. زيت السمسم ٢. الفاصوليا ٣. صفار البيض
(١)	- طعام يحتوي على دهون غير مشبعة. ص ١٢٠	



س٤

ثانياً: الأسئلة المقالية (٢٠) درجة :

السؤال الرابع (أ) : أولاً : علل لما يأتي تعليلاً علمياً سليماً : (٢ × ٢) = ٤ درجات

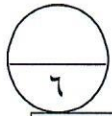


١- تدخل البيضة في القارورة بعد إشعال عود ثقاب في القارورة . ص ٦٧

الإجابة : بسبب ضغط الهواء داخل القارورة اقل من ضغط الهواء خارجها .

٢- عند حفظ الأطعمة بالتعليب يتم تسخين العلب قبل أن تملأ بالطعام . ص ١٣٧

الإجابة : لطرد الهواء منها .



السؤال الرابع (ب) قارن من خلال الجدول التالي : (٢ × ٣) = ٦ درجات

وجه المقارنة	مصباح الفلوريسنت ص ٣٣	مصباح LED ص ٣٣
توفير الطاقة	متوسط التوفير	عالي التوفير
وجه المقارنة	 ص ٥٦	 ص ٥٦
زمن السقوط	اقل / سريع	اكثر / بطيء
وجه المقارنة	الستروما ص ٨٩	ثايلاكويادات ص ٨٩
التفاعلات التي تحدث فيها ضوئية / لا ضوئية	لا ضوئية	ضوئية

السؤال الخامس (أ): واحد مما يلي لا ينتمي للمجموعة، ضع تحته خط

مع ذكر السبب: $(2 \times 2) = 4$ درجات

١- (عمود جاف - كشاف كهربائي - سلك كهربائي - مفتاح كهربائي) . ص ٢٣

السبب: لأنه لا ينتمي للدائرة الكهربائية والباقي من الدارة الكهربائية

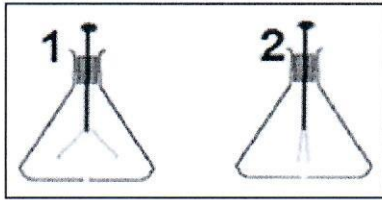
٢- (ماء - ثاني أكسيد الكربون - نشأ - الكلوروفيل) . ص ٨٩

السبب: لأن من نواتج عملية البناء الضوئي والباقي من مدخلات

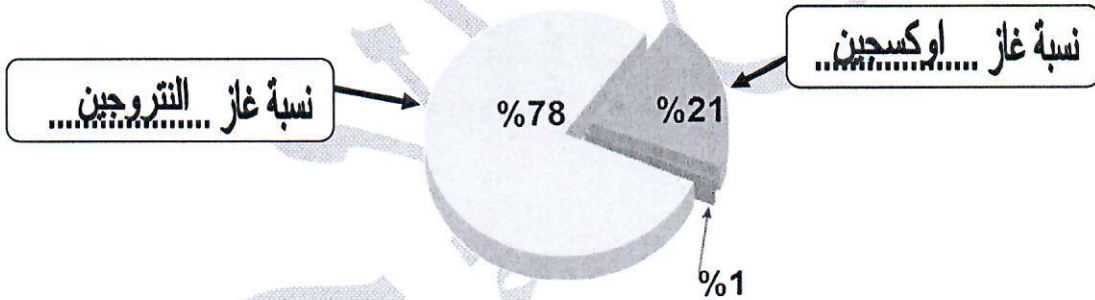
السؤال الخامس (ب) أدرس الرسومات التالية ثم أجب عن المطلوب :- (2×3)

١. الشكل يوضح جهازين تسمى الكشاف الكهربائي ص ١٨

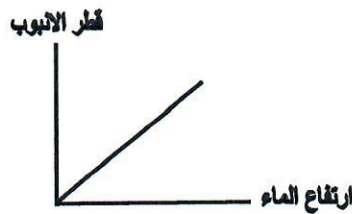
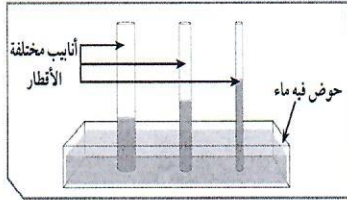
- الجهاز المشحون رقم (١)



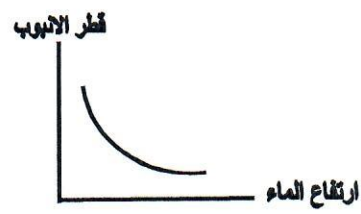
٢. الشكل المقابل يعبر عن نسبة الغازات في الهواء الجوي أكمل البيانات : ص ٥٣



٣. الشكل المقابل يوضح انتقال الماء في الانابيب الشعرية في النبات : ص ٩٣



(٢)



(١)

انتهت الأسئلة،،
بالتوفيق والنجاح