

# الدرجات :- حالة لبیب H.L.

٢٠٢٣ - ٢٠٢٤



## نماذج الاختبار القصير الثاني الصف التاسع المادة علوم

اضغط هنا للانتقال لجميع روابط المنصة

 EASYA.KW

الخط الساخن

 99651579

H.L.

ورقة تقويمية تدريبية

الصف : التاسع

8

المادة : علوم

الفصل الدراسي الأول

الاسم : .....

الصف : .....

أختَر الإجابة الصحيحة علمياً لكل من العبارات التالية وضع ( ✓ ) في المربع المقابل لها : - ( 4 درجات )

1- العملية التي تقوم فيها قوة مؤثرة بإزاحة جسم ما في اتجاهها:

☐ القدرة

☐ الإزاحة

☒ الشغل

☐ القوة

2- العملية التي يتم فيها فصل النفط الى مكوناته:

☐ تكرير النفط

☐ تكوين النفط

☐ التقطير الهذام

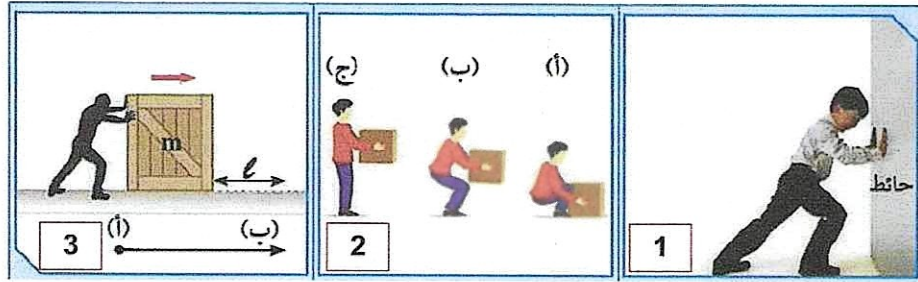
☒ التقطير التجزيئي

1406

اكتب كلمة (صحيحة) أمام العبارات الصحيحة و كلمة (خطأ) أمام العبارات الخطأ: - ( درجتان )

- 1- تتميز الصخور في مصيدة النفط بأنها ذات مسامية ونفاذية منخفضة. (.....) **عالية**
- 2- الجيوفون هو الجهاز المستخدم في طريقة التنقيب بالمرسح الزلزالي. (.....) **✓**

أدرس الأشكال التالية ثم أجب عن المطلوب: - ( درجتان )



- 1- الشكل الذي لا يتم فيه بذل شغل هو الرقم **1**.
- 2- السبب: **لأن الحائط لم يتحرك مع مكانه**.

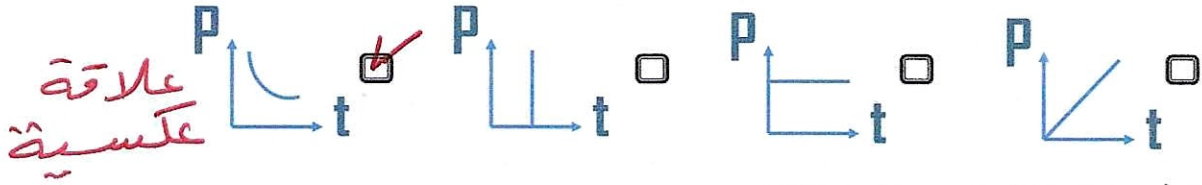
H.L.

الصف : .....

الاسم : .....

أختَر الإجابة الصحيحة علمياً لكل من العبارات التالية وضع ( ✓ ) في المربع المقابل لها : - ( 4 درجات )

1- الشكل الذي يعبر عن التناسب بين القدرة والزمن هو :



2- أحد هذه العوامل ليست من عوامل هجرة النفط :

☐ الحركات الأرضية

☒ الأمطار

☐ الكثافة

☐ ضغط الغاز

H.L.

اكتب كلمة (صحيحة) أمام العبارات الصحيحة و كلمة (خطأ) أمام العبارات الخطأ: - ( درجتان )

- 1- الجرافيت هو الجهاز المستخدم في طريقة التنقيب بالجاذبية الأرضية. البرافيميت (.....X)  
2- خلال تكوين النفط قامت البكتريا اللاهوائية بانتزاع الهيدروجين والكربون من المركبات العضوية. (.....X)  
الأكسجين والكبريت والصين وجسيم

حل المسألة التالية: - ( درجتان )

أثرت قوة مقدارها ( 20 ) نيوتن على جسم فحركته مسافة قدرها ( 10 ) متر في اتجاهها  
احسب مقدار الشغل المنجز ؟  $W = ?$

$$W = Fd$$

$$= 20 \times 10$$

$$= 200 \text{ J}$$

القانون: .....

الحل: .....



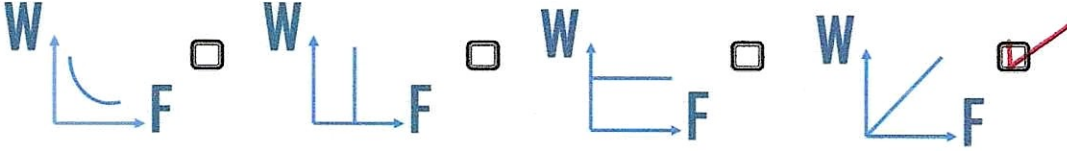
H.L.

الاسم : .....

الصف : .....

أختَر الإجابة الصحيحة علمياً لكل من العبارات التالية وضع ( ✓ ) في المربع المقابل لها: - ( 4 درجات )

1- الشكل الذي يعبر عن التناسب بين الشغل والقوة هو:



علاقة  
طردية

2- العملية التي تحدث عند انتقال النفط إلى المصائد القريبة:

☐ تكرير النفط

☐ الهجرة الثالثة

☒ الهجرة الثانوية

☐ الهجرة الأولية

H.L.

اكتب كلمة (صحيحة) أمام العبارات الصحيحة وكلمة (خطأ) أمام العبارات الخاطئة: ( درجتان )

- 1- الماغنيوميتتر هو الجهاز المستخدم في طريقة التنقيب بالمغناطيسية. (.....✓)
- 2- من الأدلة على هجرة النفط هو وجود النفط بكميات كبيرة في الصخور النارية. (.....✗)

حليلة

أدرس الأشكال التالية ثم أجب عن المطلوب: ( درجتان )

في ضوء دراستك الشغل والقدرة، اختر المكنسة التي تفضل شراءها.

3		2		1	
مكنسة كهربائية قدرتها $P = 2200 \text{ W}$		مكنسة كهربائية قدرتها $P = 1800 \text{ W}$		مكنسة كهربائية قدرتها $P = 1200 \text{ W}$	

- 1- المكنسة الأفضل في الأداء هي الرقم .....3
- 2- السبب: لأنها أعلى قدرة، تمنح المكنسة وقت أقل ومجهود أقل.

H.L.

ورقة تقويمية تدريبية  
الصف : التاسع

8

المادة : علوم  
الفصل الدراسي الأول

الاسم : .....

الصف : .....

أختار الإجابة الصحيحة علمياً لكل من العبارات التالية وضع ( ✓ ) في المربع المقابل لها:-- ( 4 درجات )

1- يرمز للشغل بالرمز:

P ☐

d ☐

F ☐

W ☒

2- جميع ما يلي من نواتج التقطير السائلة ما عدا:

الزيت ☒

الزيت ☐

الكبريت ☐

الجازولين ☐



H.L.

اكتب كلمة (صحيحة) أمام العبارات الصحيحة و كلمة (خطأ) أمام العبارات الخطأ :- ( درجتان )

- 1- لُقِّب النفط بالذهب الأسود نظراً لاستخدامه بكميات كبيرة. (.....) ✓  
2- يهاجر النفط من مناطق الضغط المنخفض إلى مناطق الضغط المرتفع. (.....) ✗ العكس

حل المسألة التالية :- ( درجتان )

احسب قدرة محرك ينجز شغلا مقداره ( 500 ) جول في خلال زمن قدره ( 2 ) ثانية ؟

القانون:  $P = \frac{W}{t}$   
الحل: .....

$$P = \frac{500}{2} \\ = 250 \text{ W}$$

$$\begin{array}{r} \times 500 \\ 2 \overline{) 1000} \\ \underline{1000} \\ 0 \end{array}$$