



وزارة التربية

منطقة العاصمة التعليمية
مدرسة خولة المشتركة بنات

اعداد المعلمة : دانة العنزي

انفوجرافيك

السبكات

مديرة المدرسة:
فاطمة المتعب

الموجهة الفنية :
حصة المطيري

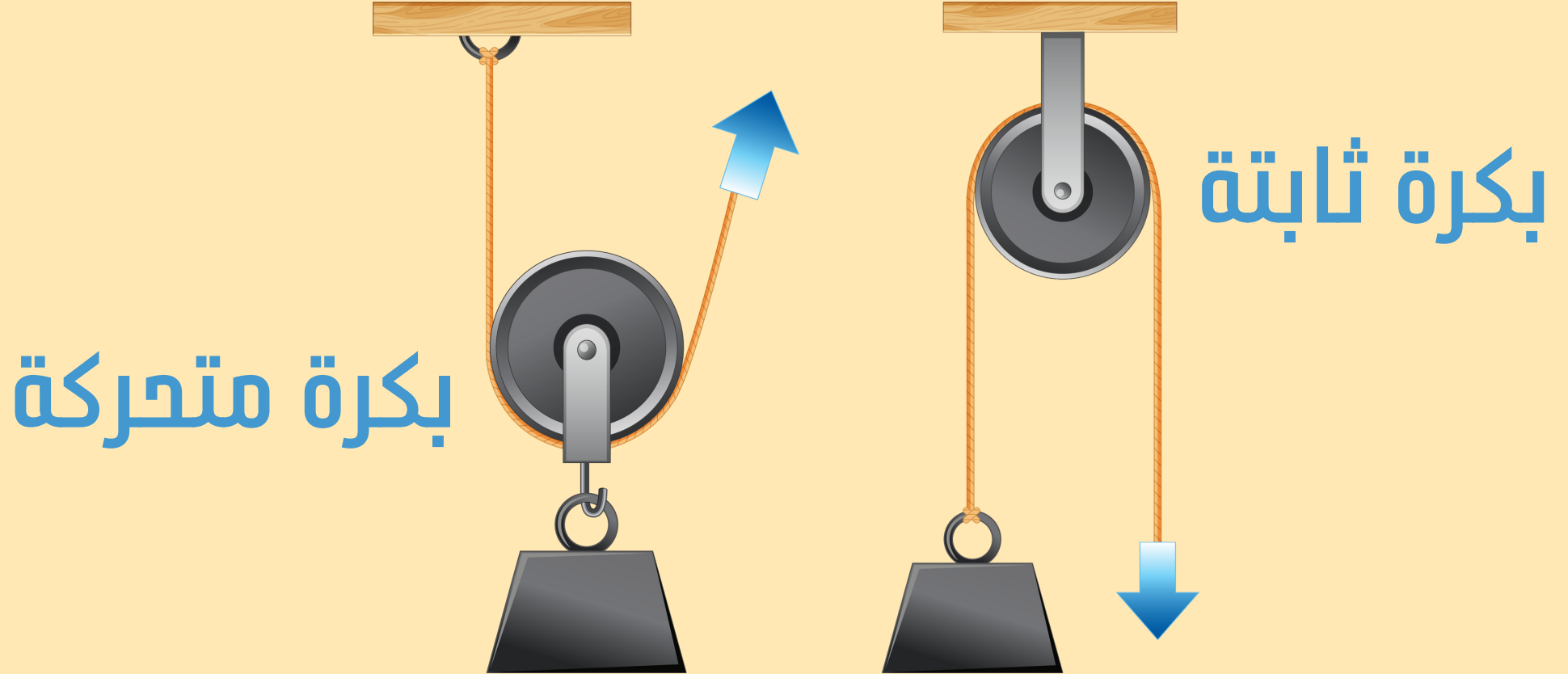
رئيسة القسم :
فاطمة التناك



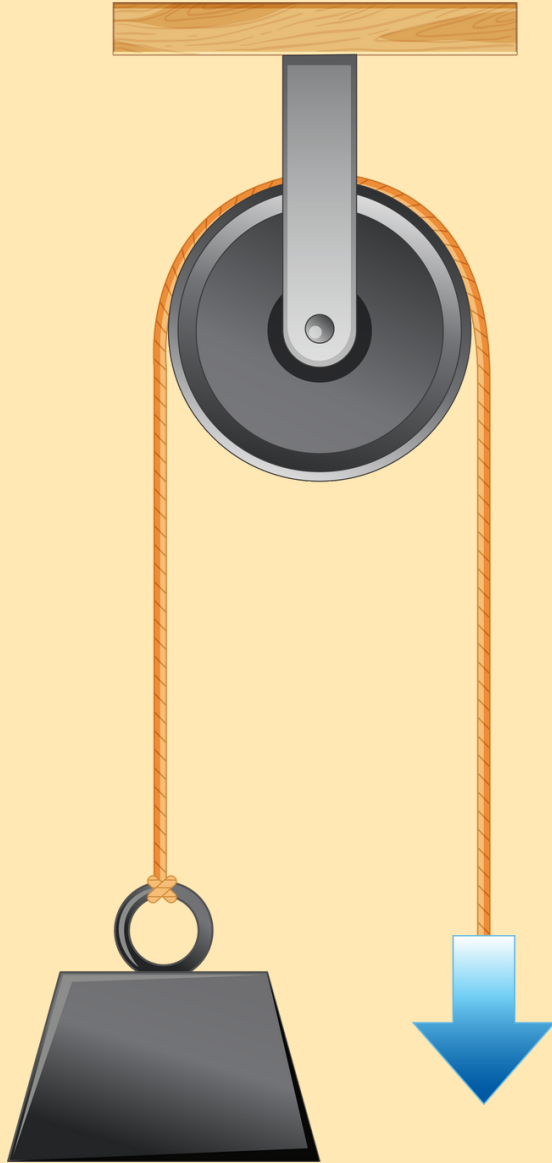
Aldanah.alenezi

البكرة:

قرص قابل للدوران حول محور يرتكز على خطاف



البكرة الثابتة



- قرص قابل للدوران حول محور يرتكز على خفاف واطار البكرة يحتوي على تجويف يمنع انزلاق الحبل اثناء سحبة ودوران البكرة
- توفر الوقت
- لا توفر الجهد ؟
- لان: القوة = المقاومة $ق = مق$
- ولان: ذراع القوة = ذراع المقاومة $ل = 2ل$

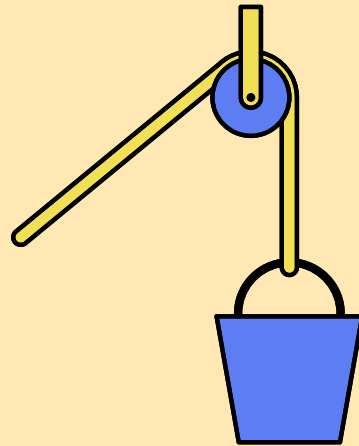
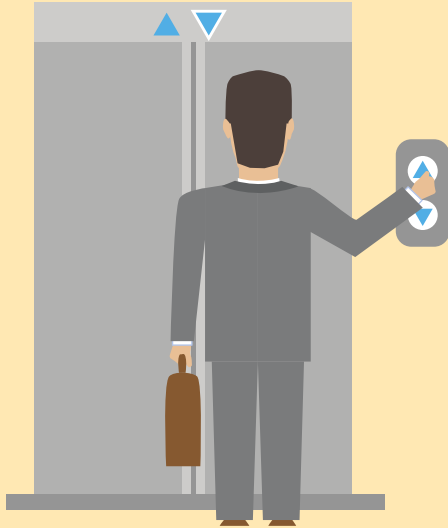


البكرة الثابتة

رافعة من النوع الاول :

لان محور الارتكاز في المنتصف بين موضع تاثير
المقاومة وموضع تاثير القوة

امثلة : بكرة رفع العلم , بكرة رفع مواد البناء , المصاعد



Aldanah.alenezi

البكرة المتحركة

محور الارتكاز

القوة

- من خلال استخدامها نستطيع التغلب على مقاومة ما بالتأثير بقوة تساوي نصف مقدار المقاومة

توفر الوقت

توفر نصف الجهد المبذول ؟

لان: القوة = $\frac{1}{2}$ المقاومة ق = $\frac{1}{2}$ مق

المقاومة = 2 القوة مق = 2 ق

ولان: ذراع القوة = 2 ذراع المقاومة

$$1\text{ ل} = 2\text{ ل} \quad 2\text{ ل} = 1\text{ ل}$$

المقاومة

