

الردجابات :  
هالة لبيب

٢٠٢٢ - ٢٠٢٤ H.L.

نماذج الاختبار القصير الأول

# المادة: علوم

الصف: التاسع

الفصل الدراسي الأول  
2024 - 2023



ورقة تقويمية تدريبية

الصف : التاسع

8

المادة : علوم

الفصل الدراسي الأول

الاسم : .....

الصف : .....

أختَر الإجابة الصحيحة علمياً لكل من العبارات التالية وضع ( ✓ ) في المربع المقابل لها: - ( 4 درجات )

1- عند بلوغ الفتاة يبدأ الرحم بإنتاج بويضة واحدة كل:

14 يوم ☐

16 يوم ☐

26 يوم ☐

28 يوم ☒

2- الشكل التالي يمثل طفرة كروموسومية تركيبية نوعها:



تكرار ☒

نقص ☐

انتقال ☐

انقلاب ☐



اكتب كلمة (صحيحة) أمام العبارات الصحيحة وكلمة (خطأ) أمام العبارات الخطأ: - ( درجتان )

1- الخميرة من الكائنات الحية التي تتكاثر جنسياً **لا جنسياً** (.....) ☒

2- ينشأ مرض الإيدز بسبب فيروس يصيب الجهاز المناعي. (.....) ☒

أكمل جدول المقارنة التالي بما يناسبه علمياً: - ( درجتان )

وجه المقارنة	الانتخاب الطبيعي	الانتخاب الصناعي
المدة	سنوات طويلة	مدة قصيرة
المتحكم به	الطبيعة	الإنسان



ورقة تقويمية تدريبية

الصف : التاسع

8

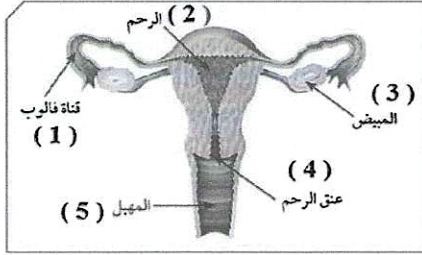
المادة : علوم

الفصل الدراسي الأول

الاسم : .....

الصف : .....

أختار الإجابة الصحيحة علمياً لكل من العبارات التالية وضع ( ✓ ) في المربع المقابل لها: - ( 4 درجات )



1- في الشكل المقابل تحدث عملية الإخصاب في الجهاز التناسلي الأنثوي في العضو رقم :

2 ☐

1 ☒

4 ☐

3 ☐

2- الشكل التالي يمثل طفرة كروموسومية تركيبية نوعها:

A B C D E F

→

A C D E F

تكرار ☐

نقص ☒

انتقال ☐

انقلاب ☐



اكتب كلمة (صحيحة) أمام العبارات الصحيحة وكلمة (خطأ) أمام العبارات الخطأ: - ( درجتان )

- 1- تفرز البروستات سائل قلوي يعمل على معادلة الوسط في مجرى البول. (.....) ☒
- 2- يرتبط الأدينين بقاعدة نيتروجينية تسمى الثايمين. (.....) ☒

أكمل جدول المقارنة التالي بما يناسبه علمياً: - ( درجتان )

وجه المقارنة	الجهاز التناسلي الذكري	الجهاز التناسلي الانثوي
اسم الخلية الجنسية	حيوان منوي	بويضات
الغدد الجنسية	الخصيتان	المبيضان

ورقة تقويمية تدريبية

الصف : التاسع

8

المادة : علوم

الفصل الدراسي الأول

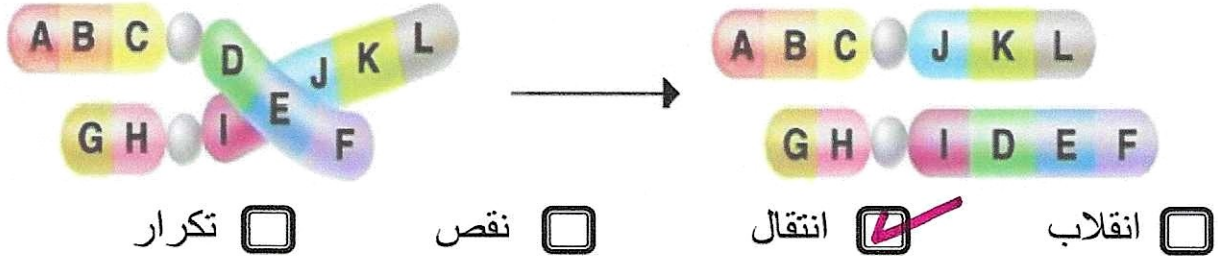
الاسم : .....

الصف : .....

أختر الإجابة الصحيحة علمياً لكل من العبارات التالية وضع ( ✓ ) في المربع المقابل لها: - ( 4 درجات )

1- غدد ملحقة بالجهاز التناسلي الذكري تفرز سائل غني بالمغذيات يسمى السائل المنوي:  
☐ البروستات ☐ الخصيتان ☐ غدتا كوبر ☒ حويصلتان منويتان

2- الشكل التالي يمثل طفرة كروموسومية تركيبية نوعها:



اكتب كلمة (صحيحة) أمام العبارات الصحيحة وكلمة (خطأ) أمام العبارات الخطأ: - ( درجتان )

- 1- يستخدم الإخصاب الصناعي لعلاج مرض العقم. (.....✓.....) **21**
- 2- ينشأ مرض متلازمة داون عندما يحدث زيادة كروموسوم على الزوج رقم **23** ليصبح ثلاثة كروموسومات. (.....✗.....)

علل لما يأتي تعليلاً علمياً سليماً: - ( درجتان )

- 1- للبربخ أهمية في الجهاز التناسلي الذكري.  
تخزين الحيوانات المنوية حتى تنفجر وتنضج
- 2- حدوث أعراض البلوغ عند الفتى.  
بسبب إفراز الخصية الهرمون الذكري



ورقة تقويمية تدريبية

الصف : التاسع

8

المادة : علوم

الفصل الدراسي الأول

الصف : .....

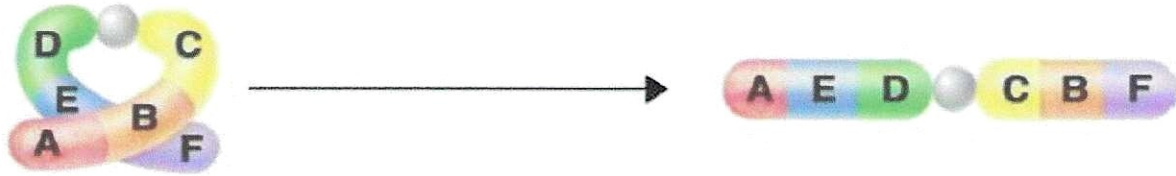
الاسم : .....

أختَر الإجابة الصحيحة علمياً لكل من العبارات التالية وضع ( ✓ ) في المربع المقابل لها: - ( 4 درجات )

1- مرض ينشأ بسبب بكتريا كروية عند الأم حديثة الولادة:

☐ سرطان الرحم ☐ الزهري ☐ السيلان ☒ حمى النفاس

2- الشكل التالي يمثل طفرة كروموسومية تركيبية نوعها:



☐ تكرار ☐ نقص ☐ انتقال ☒ انقلاب



اكتب كلمة (صحيحة) أمام العبارات الصحيحة وكلمة (خطأ) أمام العبارات الخطأ: - ( درجتان )

- 1- تحتوي النواة في الحيوان المنوي على <sup>23</sup>46 كروموسوم. (.....) ☒
- 2- عند حدوث طفرات في الخلايا الجنسية للكائن الحي فإنها تورث للأبناء. (.....) ☒

ماذا يحدث في كل من الحالات التالية: - ( درجتان )

- 1- إذا لم تلقح البويضة. يتخلص الرحم من البطانة التي تكونت ، فتندثر وتتحلل أو يمتص الدم الحيض.
  - 2- عندما يحل الحمض النووي الفالين محل الحمض النووي الجلوتاميك أثناء إنتاج البروتين
- ..... البروتينات بمرض التليف الكيسي.