

# نماذج الاختبار القصير الأول

# المادة: علوم

## الصف: التاسع

الفصل الدراسي الأول  
2024 - 2023



ورقة تقويمية تدريبية

الصف : التاسع

8

المادة : علوم

الفصل الدراسي الأول

الاسم : .....

الصف : .....

أختر الإجابة الصحيحة علمياً لكل من العبارات التالية وضع ( ✓ ) في المربع المقابل لها: - ( 4 درجات )

1- عند بلوغ الفتاة يبدأ الرحم بإنتاج بويضة واحدة كل:

14 يوم ☐

16 يوم ☐

26 يوم ☐

28 يوم ☐

2- الشكل التالي يمثل طفرة كروموسومية تركيبية نوعها:



تكرار ☐

نقص ☐

انتقال ☐

انقلاب ☐



اكتب كلمة (صحيحة) أمام العبارات الصحيحة و كلمة (خطأ) أمام العبارات الخطأ: - ( درجتان )

1- الخميرة من الكائنات الحية التي تتكاثر جنسياً. (.....)

2- ينشأ مرض الإيدز بسبب فيروس يصيب الجهاز المناعي. (.....)

أكمل جدول المقارنة التالي بما يناسبه علمياً: - ( درجتان )

وجه المقارنة	الانتخاب الطبيعي	الانتخاب الصناعي
المدة	.....	.....
المتحكم به	.....	.....

ورقة تقويمية تدريبية

الصف : التاسع

8

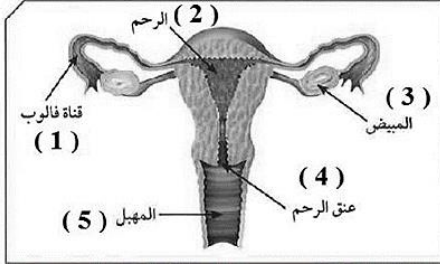
المادة : علوم

الفصل الدراسي الأول

الاسم : .....

الصف : .....

أختر الإجابة الصحيحة علمياً لكل من العبارات التالية وضع ( ✓ ) في المربع المقابل لها: - ( 4 درجات )



1- في الشكل المقابل تحدث عملية الإخصاب في الجهاز التناسلي الأنثوي في العضو رقم :

2 ☐

1 ☐

4 ☐

3 ☐

2- الشكل التالي يمثل طفرة كروموسومية تركيبية نوعها:

A B C D E F



A C D E F

تكرار ☐

نقص ☐

انتقال ☐

انقلاب ☐



اكتب كلمة (صحيحة) أمام العبارات الصحيحة وكلمة (خطأ) أمام العبارات الخطأ: - ( درجتان )

1- تفرز البروستات سائل قلوي يعمل على معادلة الوسط في مجرى البول. (.....)

2- يرتبط الأدينين بقاعدة نيتروجينية تسمى الثايمين. (.....)

أكمل جدول المقارنة التالي بما يناسبه علمياً: - ( درجتان )

وجه المقارنة	الجهاز التناسلي الذكري	الجهاز التناسلي الانثوي
اسم الخلية الجنسية	.....	.....
الغدد الجنسية	.....	.....

ورقة تقييمية تدريبية

الصف : التاسع

8

المادة : علوم

الفصل الدراسي الأول

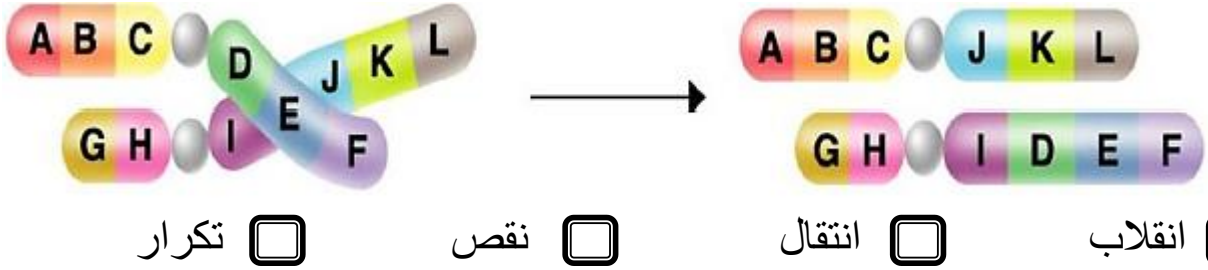
الاسم : .....

الصف : .....

أختر الإجابة الصحيحة علمياً لكل من العبارات التالية وضع ( ✓ ) في المربع المقابل لها: - ( 4 درجات )

1- غدد ملحقة بالجهاز التناسلي الذكري تفرز سائل غني بالمغذيات يسمى السائل المنوي:  
☐ البروستات ☐ الخصيتان ☐ غدتا كوبر ☐ حويصلتان منويتان

2- الشكل التالي يمثل طفرة كروموسومية تركيبية نوعها:



اكتب كلمة (صحيحة) أمام العبارات الصحيحة وكلمة (خطأ) أمام العبارات الخاطئة: - ( درجتان )

1- يستخدم الإخصاب الصناعي لعلاج مرض العقم. (.....)  
 2- ينشأ مرض متلازمة داون عندما يحدث زيادة كروموسوم على الزوج رقم 23 ليصبح ثلاثة كروموسومات. (.....)

علل لما يأتي تعليلاً علمياً سليماً: - ( درجتان )

1- للبربخ أهمية في الجهاز التناسلي الذكري.

.....

2- حدوث أعراض البلوغ عند الفتى.

.....

ورقة تقويمية تدريبية

الصف : التاسع

8

المادة : علوم

الفصل الدراسي الأول

الاسم : .....

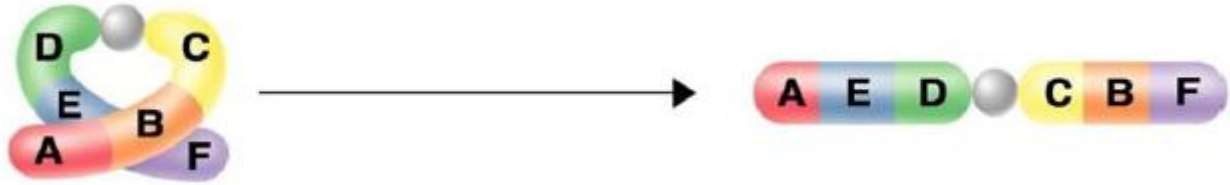
الصف : .....

أختر الإجابة الصحيحة علمياً لكل من العبارات التالية وضع ( ✓ ) في المربع المقابل لها: - ( 4 درجات )

1- مرض ينشأ بسبب بكتريا كروية عند الأم حديثة الولادة:

☐ سرطان الرحم ☐ الزهري ☐ السيلان ☐ حمى النفاس

2- الشكل التالي يمثل طفرة كروموسومية تركيبية نوعها:



☐ انقلاب ☐ انتقال ☐ نقص ☐ تكرار



اكتب كلمة (صحيحة) أمام العبارات الصحيحة و كلمة (خطأ) أمام العبارات الخاطئة: - ( درجتان )

1- تحتوي النواة في الحيوان المنوي على 46 كروموسوم. (.....)

2- عند حدوث طفرات في الخلايا الجنسية للكائن الحي فإنها تورث للأبناء. (.....)

ماذا يحدث في كل من الحالات التالية: - ( درجتان )

1- إذا لم تلقح البويضة.

2- عندما يحل الحمض النووي الفالين محل الحمض النووي الجلوتاميك أثناء إنتاج البروتين