

تلخيص الصف التاسع (التكاثر)

أ / مها الشمري



مكونات الحيوان المنوي

- خلية متحركة صغيرة جداً
- يحتوي الرأس على النواة بها نصف المتدة الوراثية 23 كروموسوم
- القطعة الوسطى تحتوي على الميتوكوندريا لتوليد الطاقة اللازمة
- الذيل مسؤول عن حركة الحيوان المنوي للوصول الى البويضة

ما المقصود بعملية الإخصاب ؟

عملية إتحاد الحيوان المنوي مع البويضة لتكوين اللاحقة "الزيجوت"

تحدث عملية الإخصاب في قناة فالوب

مرحلة البلوغ

فترة تظهر فيها مجموعة من التغيرات الجسدية في الفتى و الفتاة

مظاهر البلوغ

عند الفتاة	عند الفتى
البلوغ من عمر (١١ - ١٤) سنة	البلوغ من عمر (١٣ - ١٥) سنة
ظهور الشعر في مناطق محددة بالجسم	ظهور شعر الوجه والشارب ومناطق أخرى من الجسم
نعومة الصوت	خشونة الصوت
اتساع منطقة الحوض	نمو العظام وتضخم العضلات
الدورة الشهرية (الطمث)	نمو الأعضاء التناسلية

ينتج المبيض بويضة واحدة كل (٢٨) يوم
تنضج البويضة في منتصف الدورة الشهرية في اليوم (١٤) تقريباً
تتحرك الى قناة فالوب :

إذا لم يحدث تلقيح للبويضة
تخرج على شكل قطرات من الدم تسمى دم الحيض

الدورة الشهرية (الطمث)

إذا حدث تلقيح للبويضة
يحدث الحمل



الحمل الفترة ما بين عملية الإخصاب و الولادة

أمراض الجهاز التناسلي

أمراض نتيجة إتصال جنسي

السيلان

بكتيريا حلزونية

الزهري

الإيدز

فايروس

العقم

عدم القدرة على الإنجاب

أمراض دون إتصال جنسي

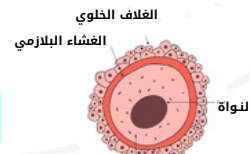
سرطان غدة البروستاتا

سرطان الرحم

حمى النفاس

بكتيريا كروية

مكونات البويضة



الغلاف الخلوي

الغشاء البلازمي

النواة

- خلية كروية حجمها كبير نسبياً
- تحتوي نواتها على نصف المادة الوراثية 23 كروموسوم
- تحتوي البويضة المخصبة على 46 من الكروموسومات
- يحتوي السيتوبلازم على غذاء مختزن ويحيط به غشاء بلازمي
- تغلف البويضة من الخارج بغلاف خلوي متماسك

عملية التكاثر

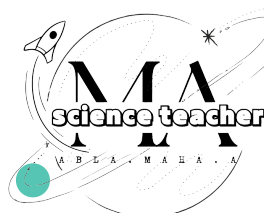
- عملية حيوية تقوم من خلالها الكائنات الحية بإنتاج أفراد جديدة من النوع نفسه .
- بقاء الكائنات الحية و استمرارها وحمايتها من الإنقراض



الجهاز المسؤول عن عملية التكاثر في الإنسان
الجهاز التناسلي في كل من الذكر و الأنثى

الجهاز التناسلي

الجهاز التناسلي الذكري	الجهاز التناسلي الأنثوي
القضيب	المبيض
الخصيتان	الرحم
القناتان الناقلتان	عنق الرحم
الغدة الملحقة بالجهاز التناسلي : الحويصلتان المنويتان غدة كوبر غدة البروستاتا	قناتا فالوب
	المهبل



abla_maha



@abla.maha.a