

مذكرة



الجملة الاسمية

أ: سميرة (بيلسان)



الجملة الاسمية



هي الجملة التي تبدأ باسم وتتكون من ركنين أساسيين هما :

خبر

مبتدأ

العلم نور

خبر
نور

مبتدأ
العلم

نوع الجملة
اسمية

تعليمات

الجملة الاسمية

أقرأ ولاحظ الأمثلة التالية:



١- الكتاب مفتوح.



٢- الرياضة مفيدة.



٣- الزهرة متفتحة.



المبتدأ والخبر مرفوعان :

الواو

الألف

الضمة

المعلمون مخلصون

المعلمان مخلصان

المعلم مخلص

جمع مذكر سالم

مثنى

مفرد

أن علامة الرفع الألف تكون في المثنى وإن علامة الرفع الواو في جمع مذكر سالم

لاحظ

الواو
جمع
مذكر سالم

الألف
المثنى
(المذكر والمؤنث)

الضمة
مفرد / جمع تكسير
جمع مؤنث سالم



النشاط 1

1: أبين نوع الجمل التالية ، وأحدد الركن الأول والثاني :

الأمثلة	المبتدأ	الخبر
1: الصديقان الوفيان محبوبان من الجميع		
2: الأمهات الرحيمات حريصات على تربية الأبناء .		
3: الأم حنونة على أولادها		
4: الكتاب مفيد.		
5: درجة الحرارة مُرتفعة		
6: المهندسون مجتهدون		

2: أصل الكلمات والعبارات لأكون جملة اسمية :

الغرفة مفتوحة
الجملة الاسمية سهل
المعلم مُتطور
متفتحة
نشيطان



حاسوب
نافذة
زهرة
الطالبان
دَرس

حلو - مر - مغلق - مشتعلة - ممزق - ذابلة - الزهرة - الباب - النار

.....
.....



4: أجيب عن الأسئلة التالية مكونا جملا اسمية :

1: ما شكل البرتقال ؟ *

2: كيف وجدت طعامها ؟

5: أعبّر عن الصور الآتية بجمل اسمية :



6: اجعل كل كلمة أو تركيب مبتدأ في جملة اسمية وأضع لها خبراً مناسباً :

(نافذة الغرفة) - (القطار) - (الكتابان)



7: أكمل الفراغات التالية بخبر مناسب فيما يلي :

- 1: المهندس
- 2: الشرطي
- 3: الحقائق
- 4: الطائرات
- 5: العاملون

8: أصوب خطأ ما تحته خط فيما يلي :

1: الأزهار متفتحةٌ . * التصويب

..... :

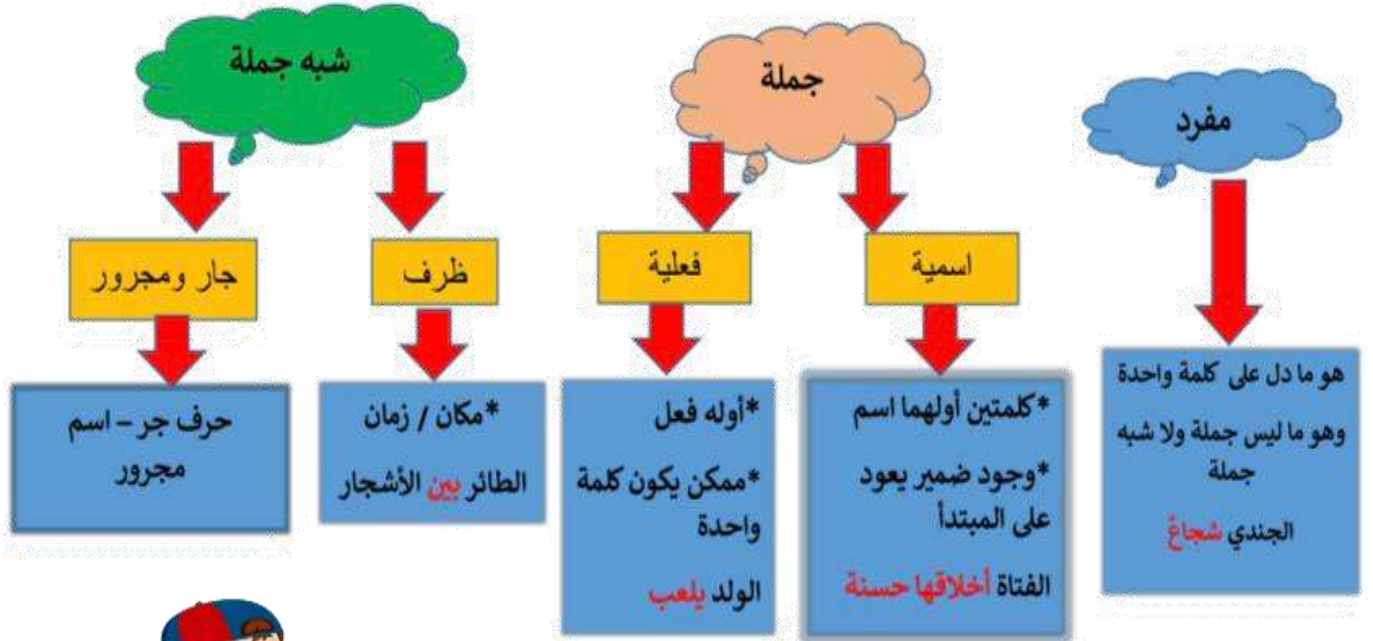
2: الطالبين مجتهدان . * التصويب :

3: العملَ ضروريٌّ لكل إنسانٍ . * التصويب :





أنواع الخبر



تدريبات

1: أحدد الخبر في الجمل التالية مع بيان نوعه :

نوعه	الخبر	الأمثلة
		1: الحاكم يقود رعيته إلى طريق الصلاح
		2: النجاة في الصدق
		3: المهذب أصدقاؤه كثيرون
		4: المواطنان مخلصان لوطنهما
		5: الجنة تحت أقدام الإمامة
		6: التجار شعارهم الصدق
		7: الحركة تقوي العضلات

تدريب 2 :

2: أضع في الفراغات التالية ما هو مطلوب بين القوسين :

- 1: الحكام العادلون على مصلحة السعب . (خبر مفرد)
- 2: الإمام العادل (خبر شبه جملة)
- 3: العلماء بمنزلة رفيعة بين الرعية . (خبر جملة فعلية)
- 4: المنتزه (خبر شبه جملة)
- 5: المنزل واسعة . (خبر جملة اسمية)
- 6: النظافة الجسم (خبر جملة فعلية)



تدريب 3 :

3: أحول الخبر المفرد إلى جملة، والجملة إلى مفرد :

1: السماء تمطر .

.....*

2: النجوم تتلألأ ليلاً.

.....*

3: الحديقة متفتحة الزهور .

.....*

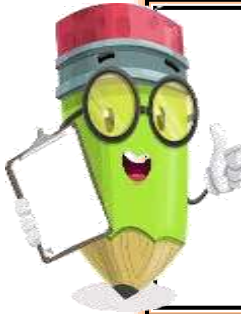
5: التلميذ يرسم اللوحة .

.....*

تقديم الخبر على المبتدأ

1 - الأصل في المبتدأ أن يأتي أولاً ، ثم يليه الخبر ، لأن الخبر حكم على المبتدأ :

- المسجد منارة المسلمين . المسجد : مبتدأ . منارة : خبر .
- الصلاة عماد الدين . الصلاة : مبتدأ . عماد : خبر .
- (جاء المبتدأ والخبر على الترتيب الأصلي : المبتدأ ثم الخبر) .
- غالباً ما يكون التقديم جوازاً : (إذا كان المبتدأ معرفة والخبر شبه جملة / أمن اللبس) .



*** لاحظووهوا :

- حكم التقديم : (واجب / جائز) .
- واجب معناه : لابد أن يكون المبتدأ أولاً .
- جائز معناه : يجوز البدء بالمبتدأ أو الخبر .

* يجب تقديم الخبر على المبتدأ في الحالات التالية

- أ - الخبر شبه جملة والمبتدأ نكرة .
 - في قلبي إيمان . ولا يجوز إيمان في قلبي .
 - الخبر في الجملة السابقة (في قلبي) جاء شبه جملة ، والمبتدأ (إيمان) جاء نكرة .
- ب - الخبر من الألفاظ التي لها الصدارة في الكلام كأسماء الاستفهام .
 - متى الصلاة ؟ فلا يجوز الصلاة متى ؟
 - الخبر في الجملة السابقة (متى) اسم استفهام ، وأسماء الاستفهام لها حق الصدارة في الجملة .

ج - المبتدأ به ضمير يعود على بعض الخبر .

في المنزل أصحابه . فلا يجوز أصحابه في المنزل .

- المبتدأ في الجملة السابقة (أصحابه) به ضمير (الهاء) يعود على الخبر وهو (في المنزل)

د- الخبر مقصور على المبتدأ .

- ما خالقٌ إلا الله .

- الخبر في الجملة (خالقٌ) تقدم على المبتدأ (الله) لأن الخبر مقصور على المبتدأ ومحصور فيه.

- ونقصد بذلك أن الخبر (خالق) منحصر في الله سبحانه وتعالى ، فليس الخلق إلا لله عز وجل .



تدريب 1

1: أحدد المبتدأ في كل جملة مما يأتي :

- عندي سيارة . المبتدأ :
- للأخلاق الكريمة مكانتها . المبتدأ :
- في قراءة القرآن سكينة . المبتدأ :
- متى اللقاء ؟ المبتدأ :



2: أبين سبب تقييم الخبر على المبتدأ في كل جملة مما يأتي :

- أ - بين الأصدقاء مودة . - السبب :
- ب - للأخلاق الكريمة تقديرها . - السبب :
- ج - متى الاختبار ؟ - السبب :
- د - في التمسك بالدين نجاة . - السبب :



3- (للسفر) اجعل التركيب السابق في جملة بحيث يكون :

- خبرا لمبتدأ يشتمل على ضمير يعود على بعض الخبر .

.....

4: أحدد المبتدأ في كل جملة مما يأتي :

- أمام منزلنا الجديد حديقة واسعة . المبتدأ :
- للقصيدة العربية جمالها . المبتدأ :
- في قصص القرآن الكريم عبر . المبتدأ :
- متى سفرك يا محمد ؟ المبتدأ :

مع تحيات أ-سميرة (بيلسان) <https://t.me/joinchat/AAAAAE9ZVB8DiXYFap5b5A>