

العلوم

مذكرة تفاعلية

2024-2023



04

@alnjah_print



69398804

تفوق مع مذكرات النجاح

طريقة سهلة ومميزة لعرض الدروس والتمارين

اختبارات الكترونية

مجانا بدون اشتراك

لكل درس
لكل وحدة



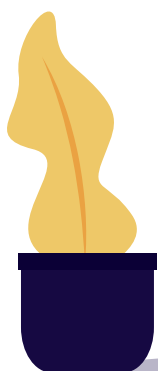
مايميز مذكراتنا !



شاملة ومختصرة تحوي جميع معلومات الكتاب
شاملة لكل أنماط الاسئلة المحتملة
ملونة ومرتبة بشكل جذاب يسهل الدراسة
محولة
مرتبة حسب الدروس
باركود الاختبار الالكتروني
نماذج اختبارات محلولة



69398804





69398804



مذكرات النجاح
طريقة

للنجاح

فهرس المذكرة

العلوم

الوحدة التعليمية: الكائنات الحية

01

- 03 ----- النباتات
- 04 ----- النبات الزهري
- 05 ----- الحيوانات (1)
- 09 ----- الحيوانات (2)
- 12 ----- السلاسل الغذائية والشبكات الغذائية في الأنظمة البيئية من حولنا

الوحدة التعليمية: الرعاية الصحية — الأنظمة البيئية

02

- 15 ----- كيف نعتني بصحتنا ؟
- 17 ----- كيف نعتني بأسناننا ؟
- معلق ----- التطعيم يحمينا
- معلق ----- شهادات التطعيم
- معلق ----- النظام الصحي
- 19 ----- ما هو النظام البيئي ؟
- 21 ----- ماهي أنواع الأنظمة البيئية ؟
- 23 ----- ماهي التغيرات في الأنظمة البيئية ؟
- معلق ----- كيف تؤثر التغيرات البيئية على الشعاب المرجانية ؟
- 25 ----- كيف نحافظ على نظامنا البيئي ؟

الوحدة التعليمية : الأرض

03

- 27 ----- ماهي أشكال سطح الأرض ؟
- معلق ----- كيف يؤثر وجود صخور في مجرى نهر على معدل تدفق الماء فيه ؟
- معلق ----- كيف يحدث الفيضان ؟
- 29 ----- طبقات الأرض وتكوين البراكين
- 31 ----- ما أنواع الصخور ؟
- 34 ----- كيف يحدث الزلزال ؟
- 36 ----- آثار الفيضانات والبراكين

38	الآثار السلبية للزلازل وطرق التعامل معها-----
39	الرياح والمياه تغيران سطح الأرض 1-----
41	الرياح والمياه تغيران سطح الأرض 2-----
43	الأحافير-----





س: اختر الإجابة الصحيحة لكل عبارة من العبارات التالية بوضع علامة (✓) في المربع المقابل لها:

1. أحد أجزاء النبات ضروري لعملية صنع الغذاء:

☐ الساق ☒ **لورقة** ☐ الزهرة

2. أحد أجزاء النبات يقوم بتثبيتته النبات ويمتص الماء:

☐ الورقة ☐ الساق ☒ **الجزور**

س: في الشكل المقابل أجب عن الأسئلة التالية:

1- الترتيب الصحيح لدورة حياة نبات زهري **أ, ب, ج, د, أ**

2- في البادرة يبدأ ظهور **الأوراق**

3- الرموز في الشكل المقابل تعبر عن:

أ. مرحلة البذرة **ب. بداية الإنبات**

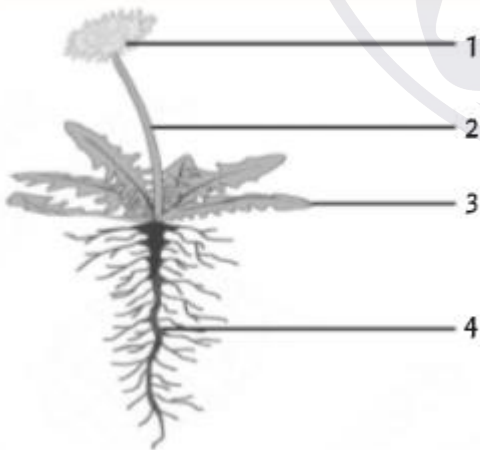
ج. البادرة **د. نبات مكتمل النمو**

س: ماذا تتوقع أن يحدث في الحالات التالية:

1- عند قطع جذور النبات. **لا يمتص الماء فيموت**

2- عند قطع أوراق النبات. **لا يصنع الغذاء فيموت**

س: في الشكل المقابل اذكر اسم كل رقم مشار إليه ووظيفته:



رقم الجزء	اسم الجزء	وظيفته
1	الزهرة	إنتاج البذور والثمار
2	الساق	يحمل الأوراق وتوصيل الماء
3	الأوراق	صنع الغذاء
4	الجزور	تثبيت النبات وامتصاص الماء



اختبار
الالكتروني
تدرب
وتعلم

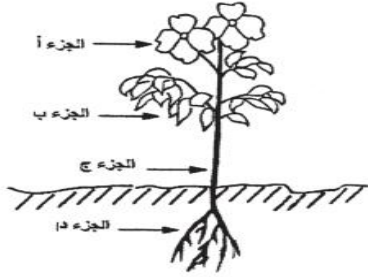
س: اختر الإجابة الصحيحة لكل عبارة من العبارات التالية بوضع علامة (✓) في المربع المقابل لها:

1. من وظائف الفاكهة:

☐ إنتاج الغذاء للبذور ☒ حماية البذور ☐ تخزين المياه للبذور

2. في الشكل المقابل الجزء الذي يأخذ أكبر كمية من الماء:

☐ الجزء أ ☐ الجزء ب ☒ الجزء د



س: ضع إشارة (✓) أمام العبارة الصحيحة وإشارة (x) أمام العبارة الخاطئة لكل مما يلي:

- 1- النباتات المزهرة كلها متشابهة الأوراق. (x)
- 2- عند اتحاد خلية حبيبة اللقاح ببويضة تتشكل البذرة. (✓)
- 3- تنتقل حبوب اللقاح من السداة إلى المتاع عن طريق الحشرات أو الرياح. (✓)

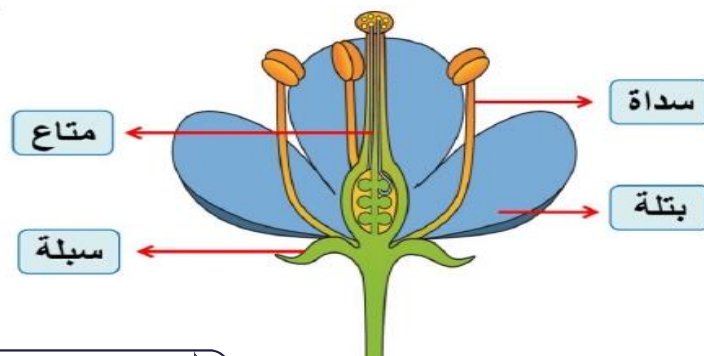
س: اكتب المصطلح العلمي لكل من العبارات التالية:

- 1- عملية انتقال حبوب اللقاح من السداة إلى المتاع. (التلقيح)
- 2- اتحاد خلية حبيبة اللقاح ببويضة وتتشكل البذرة. (الإخصاب)

س: عدد مراحل تكون ونمو ثمرة النبات حسب الجدول:

			
4- ثمرة مكتملة النمو	3- تذبل البتلات وتسقط بعد تكون الثمرة	2- الإخصاب	1- التلقيح

س: اكتب أسماء أجزاء الزهرة في الشكل المقابل:



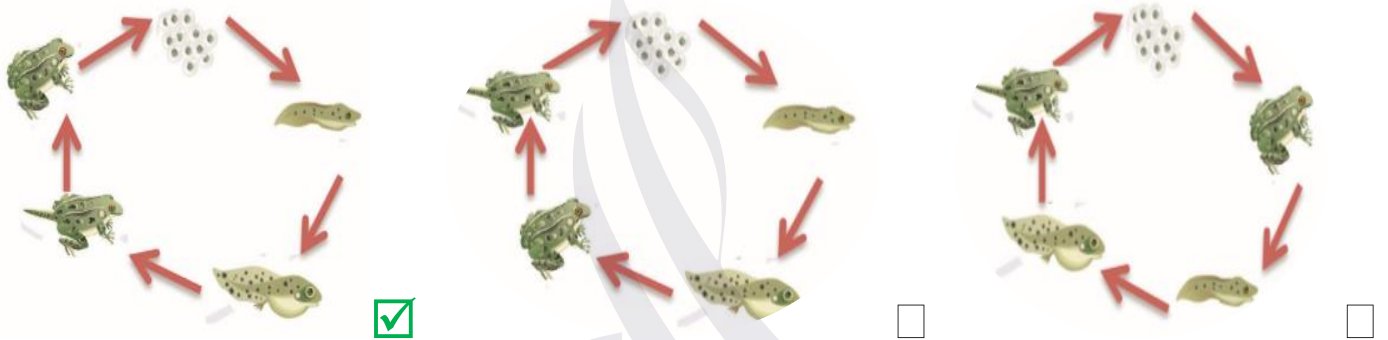


س: اختر الإجابة الصحيحة لكل عبارة من العبارات التالية بوضع علامة (✓) في المربع المقابل لها:

1. من الصفات المشتركة للفقاريات:

☒ القدرة على التكيف ☐ عدم وجود هيكل داخلي ☐ طريقة تكاثرها بالولادة

2. دورة حياة البرمائيات:



3. الحيوان الفقاري من بين الحيوانات التالية:



4. أي مجموعة من الحيوانات تحتوي على الزواحف فقط:

☒ السحفاة، السحلية، التمساح ☐ الأخطبوط، الحلزون، السحفاة ☐ السحلية، الضفدع، الثعبان

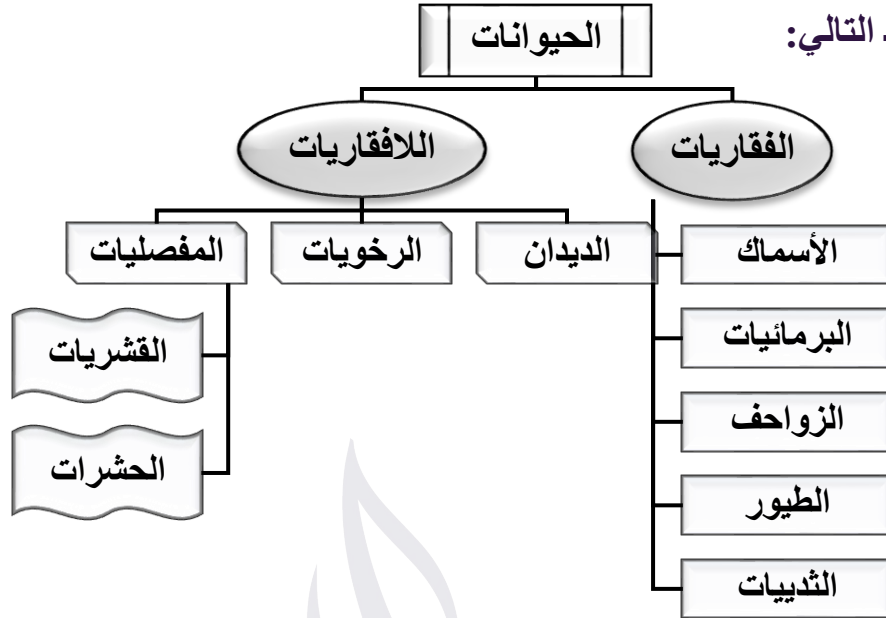
5. أي مجموعة من الحيوانات تعتبر جميعها من الثدييات:

☒ الفأر، القرد، الخفاش ☐ البطة، النسر، الببغاء ☐ التمساح، الثعبان، السحفاة

6. هياكل القدم للطيور التي تعيش في بركة تأخذ الشكل:



س: أكمل المخطط التالي:



س: اكتب المصطلح العلمي لكل من العبارات التالية:

1- الحيوانات التي تمتلك عمود فقري.

2- عملية ضرورية لتفقيس بيض بعض الحيوانات، يجلس فيها أحد الأبوين فوق البيض خلال مراحل تطور الجنين حتى التفقيس.

3- الحيوانات التي تتكاثر بالولادة وترضع صغارها اللبن.

س: أكمل الفراغات بما يناسبها من كلمات:

1- من الصفات المشتركة للفقاريات: لها هيكل داخلي و القدرة على التكيف.

2- تدفن أنثى السلحفاة بيضها بالقرب من الشواطئ.

3- تترقد الدجاجة على بيضها مدة 12 يوم.

4- تضع البرمائيات بيوضها في البرك أو البحيرات أو الجداول.

س: ضع إشارة (✓) أمام العبارة الصحيحة وإشارة (x) أمام العبارة الخاطئة لكل مما يلي:

1- تختلف الحيوانات في الحجم والشكل والوزن. (✓)

2- تتشابه الحيوانات في غذائها وطريقة تكاثرها ونموها ومكان معيشتها. (x)

3- تتكاثر جميع الحيوانات بطريقة واحدة. (x)

س: عدد طرق تكيف الفقاريات مع بيئتها مع مثال لكل منها.

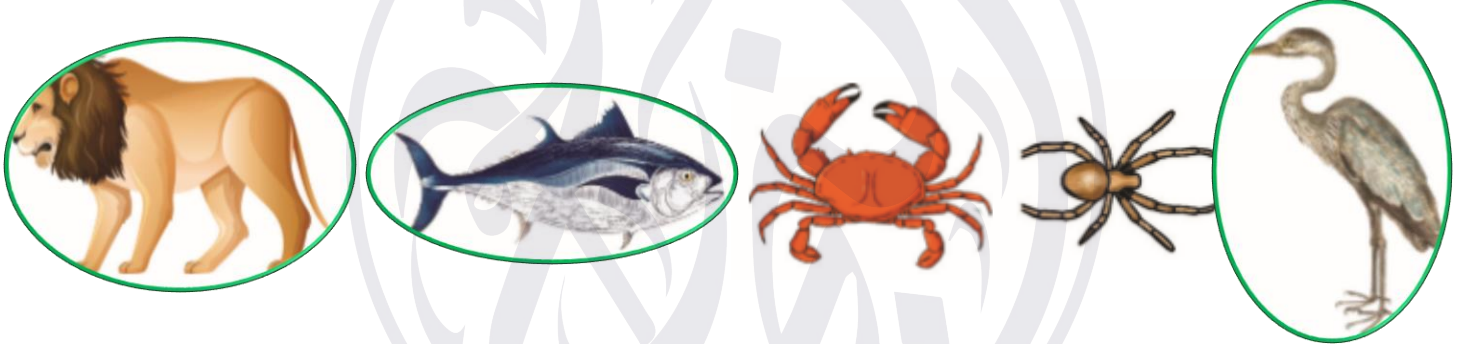
1- تغير درجة حرارة الجسم، مثل الأسماك.

2- البيات الشتوي، مثل الدب البني.

3- الهجرة، مثل البط البري.

المجموعة (أ)	المجموعة (ب)
1- حيوان له هيكل عظمي داخلي وينتج الحليب لصغاره.	(3) 
2- حيوان لديه جسم ناعم وليس له هيكل عظمي.	(1) 
3- حيوان له هيكل عظمي خارجي وثلاثة أزواج من الأرجل.	(2) 

س: حوط الحيوانات الفقارية بدائرة في مجموعة الحيوانات التالية:



س: علل ما يلي تعليلاً علمياً صحيحاً:

1- تجلس معظم الطيور على بيضها حتى تفقس.

للحفاظ على بيضها دافئاً.

2- وجود الشراغف في الماء.

لأنها ناتجة عن البيض الذي وضعته الضفادع في البركة.

3- يصنف الحوت والدلفين من الثدييات (اللبونات) رغم أنهما يعيشان في الماء.

لأنها تلد وترضع صغارها.

س: أجب عن الأسئلة التالية:

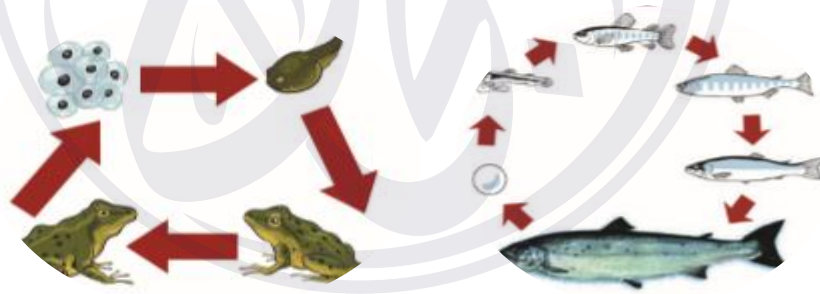
1- صنف الحيوانات التالية إلى مجموعة الفقاريات التي تنتمي إليها:

زبيدي	ضفدع	نسر	حصان	تمساح	حمامة
البطي	الحوت	الضب	السمندل	الخفاش	الأفعى
الكنغر	سمك القرش	القرد	السلحفاة	البط	الدلفين
الأسماك	البرمائيات	الزواحف	الطيور	الثدييات	
زبيدي	ضفدع	تمساح	نسر	حصان	
البطي		الضب	الحمامة	الحوت	
السمندل		الأفعى	البط	الخفاش	
سمك القرش		السلحفاة		الكنغر	
				القرد	
				الدلفين	

2- أكمل دورة حياة الحيوانات التالية بكتابة اسم المرحلة:

الأسماك	بيض ⇨ أسماك صغيرة ⇨ سمك مكتمل النمو
الزواحف	بيض ⇨ سلاحف صغيرة ⇨ سلحفاة مكتملة النمو
الطيور	بيض ⇨ فرخ صغير ⇨ طائر ⇨ مكتمل النمو
البرمائيات	بيض ⇨ شرغوف صغير ⇨ شرغوف كبير ⇨ ضفدع مكتمل
الثدييات (اللبونات)	جنين ⇨ رضيع ⇨ صغير ⇨ حيوان مكتمل النمو

3- قارن بين دورة حياة الأسماك ودورة حياة البرمائيات.



كلاهما تبدأ بالبيض.

التشابه

شرغوف الضفدع لا يشبه والديه.

الاختلاف

لطلب المذكرة كاملة

📞 69398804

اضغط هنا للطلب

مذكرات النجاح ٢٠٢٣-٢٠٢٤

