

# الرياضيات

مذكرة تفاعلية

2024-2023



04

@alnjah\_print

☎ 69398804

# تفوق مع مذكرات النجاح

طريقة سهلة ومميزة لعرض الدروس والتمارين

## اختبارات الكترونية

مجانا بدون اشتراك

لكل درس  
لكل وحدة



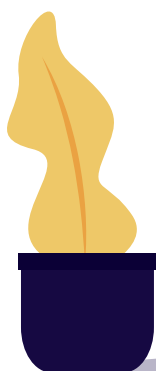
## مايميز مذكراتنا !



شاملة ومختصرة تحوي جميع معلومات الكتاب  
شاملة لكل أنماط الاسئلة المحتملة  
ملونة ومرتبة بشكل جذاب يسهل الدراسة  
محولة  
مرتبة حسب الدروس  
باركود الاختبار الالكتروني  
نماذج اختبارات محلولة



69398804





69398804



مذكرات النجاح  
طريقة

للنجاح

# فهرس المذكرة / الرياضيات

## الأعداد الكلية إلى العدد ١٠٠٠٠٠

01

- ٣ ----- بناء الأعداد واستكشاف القيمة المكانية
- ٤ ----- الأعداد إلى العدد ١٠٠٠٠٠
- ٥ ----- مقارنة الأعداد
- ٦ ----- ترتيب الأعداد
- ٧ ----- تقريب الأعداد

## جمع / طرح الأعداد الكلية

02

- ٩ ----- أنماط عمليتي الجمع / الطرح
- الجمع / الطرح على لوحة الألف **معلق**
- ١٠ ----- تقدير نواتج الجمع / الطرح
- ١١ ----- جمع عددين بناتج لا يزيد عن العدد ١٠٠٠٠٠
- ١٢ ----- طرح عدد من آخر أكبر منه
- الحساب الذهني **معلق**
- ١٣ ----- إيجاد العدد المجهول
- ١٤ ----- استخدام البيانات
- ١٥ ----- اختر العملية المناسبة مسائل متعددة الخطوات

## ضرب الأعداد بناتج لا يزيد عن العدد ١٠٠٠

03

- ١٧ ----- مراجعة مفهوم الضرب
- ١٨ ----- الضرب في الأعداد ١٠، ١٠٠، ١٠٠٠ ومضاعفاتها
- ١٩ ----- خواص الضرب
- ٢٠ ----- الضرب في عدد مكون رمزه من رقمين
- ٢١ ----- الضرب في عدد مكون رمزه من ثلاثة أرقام
- ٢٢ ----- استكشاف ضرب عددين رمز كل منهما مكون من رقمين
- ٢٣ ----- ضرب عددين رمز كل منهما مكون من رقمين
- ٢٤ ----- ضرب ثلاثة أعداد

الحساب الذهني **معلق**

حل المسائل كون جدولاً **معلق**

## القسمة

04

- ٢٦ ----- مراجعة مفهوم القسمة
- ٢٧ ----- القسمة على الأعداد ١٠، ١٠٠، ١٠٠٠ ومضاعفاتها

٢٨	القسمة مع وجود باق-----
٢٩	استكشاف العوامل-----
٣٠	استكشاف قابلية القسمة على ٢ ، ٥ ، ١٠-----
٣١	قسمة الأعداد-----
٣٢	القسمة على عدد مكون رمزه من رقم واحد-----
	استكشاف القسمة على عدد مكون رمزه من رقمين <b>معلق</b>
	القسمة على عدد مكون رمزه من رقمين <b>معلق</b>
٣٣	ترتيب العمليات-----
	إيجاد العدد المجهول <b>معلق</b>
٣٤	استخدام البيانات استكشاف المتوسط الحسابي-----
٣٥	استخدام البيانات ، استكشاف المدى ، الوسيط ، المنوال-----

## الكسور

05

٣٧	استكشاف وتسمية وكتابة الكسور-----
٣٨	استكشاف الكسور المكافئة-----
٣٩	الكسر في أبسط صورة-----
٤٠	مقارنة الكسور-----
٤١	ترتيب الكسور-----

حل المسائل : ارسم صورة **معلق**

## العمليات على الكسور

06

٤٣	جمع الكسور ذات المقامات الموحدة-----
٤٤	جمع الكسور ذات المقامات المختلفة-----
٤٥	طرح الكسور ذات المقامات الموحدة-----
٤٦	طرح الكسور ذات المقامات المختلفة-----
٤٧	العدد الكسري والكسر المركب-----
٤٨	جمع / طرح كسر مع / من عدد كلي-----



اختبار  
الالكتروني  
تدرب  
وتعلم

## تدريبات <

س: اكتب رمز العدد:

$$1300 = 13 \text{ مئات}$$

$$653 = 653 \text{ وحدات}$$

$$70 = 7 \text{ عشرة}$$

$$340 = 34 \text{ عشرة}$$

$$56 = 56 \text{ وحدات}$$

$$700 = 7 \text{ مئات}$$

س أجب عن الأسئلة التالية:

$$7 \text{ كم مئة في العدد } 745?$$

$$53 \text{ كم ألف في العدد } 53462?$$

$$70 \text{ كم وحدة في العدد } 70?$$

$$150 \text{ كم عشرة في العدد } 1500?$$

س اختر الإجابة الصحيحة:

$$500 \text{ عدد المئات في العدد } 7354 \text{ (7354, 735, 500)}$$

$$463 \text{ عدد الوحدات في العدد } 463 \text{ (463, 46, 400)}$$

$$987 \text{ عدد العشرات في العدد } 9874 \text{ (987, 98, 74)}$$

$$5 \text{ عدد المئات في العدد } 73542$$

$$3 \text{ عدد الوحدات في العدد } 463$$

$$4 \text{ عدد العشرات في العدد } 9874$$



اختبار  
الالكتروني  
تدرب  
وتعلم

## تدريبات <

س اكتب رمز العدد:

٢٤٥٠٣

أربع وعشرون ألف وخمسمئة وثلاثة =

٢١٠٠٥

إحدى وعشرون ألف وخمسة =

٣٤٧٠١٥

ثلاثمئة وسبع وأربعون ألف وخمسة عشر =

س اكتب الاسم اللفظي:

خمسمئة وأربع وعشرون ألف وثلاثة عشر

٥٢٤٠١٣

تسعمئة وتسع وتسعون ألف وأربعمئة

٩٩٩٤٠٠

خمسمئة ألف وإحدى عشر

٥٠٠٠١١

س اكتب القيمة المكانية للرقم الذي تحته خط:

٩٠٠٠

١٩٣٥٤

٥٠٠٠٠٠

٥٣٠٠٠٤

٧٠٠٠٠٠

٧٨٩٣٦٤



اختبار  
الالكتروني  
تدرب  
وتعلم

تدريبات <

س رتب الأعداد التالية تصاعدياً:

٦٤٠٠٠٠ ، ٥٣٢٤ ، ٦٤٥٣٢ ، ١٥٤٢١

الحل <

٦٤٠٠٠٠	٦٤٥٣٢	١٥٤٢١	٥٣٢٤
--------	-------	-------	------

١٢٣٥١١ ، ٦٥٤٨ ، ١٢٣٥٦ ، ٧٨٥٢

الحل <

١٢٣٥١١	١٢٣٥٦	٧٨٥٢	٦٥٤٨
--------	-------	------	------

س رتب الأعداد التالية تنازلياً:

٩٩٩٩ ، ١٧٥٤٣٦ ، ٢٥٤٩١ ، ٩٤١٢٦١

الحل <

٩٩٩٩	٢٥٤٩١	١٧٥٤٣٦	٩٤١٢٦١
------	-------	--------	--------

٩٩٩٨٧١ ، ٨٥٩٦٤ ، ٧٨١٥٥٤ ، ٤٣٢٨

الحل <

٤٣٢٨	٨٥٩٦٤	٧٨١٥٥٤	٩٩٨٧١
------	-------	--------	-------

س اختر الإجابة الصحيحة:

أي الأعداد التالية مرتبة تصاعدياً:

أ	١١١١٢٣ ، ٧٨٥٦٤ ، ٥٤٨٧١ ، ٣٢١٦
ب	٣٣٢١ ، ٦٤٥٨ ، ٢١٣٤١٢ ، ٤٢١٧٨٩
ج	٤١٠٠٢ ، ٣٢١٩٦٤ ، ٧٨٩٢١ ، ٢١٤٥





اختبار  
الالكتروني  
تدرب  
وتعلم

### تدريبات <

ضع < أو > أو =:

$$٩٥٤٦ < ١٢٤٥٣٧$$

$$٩٩٨٧ < ٩٥٤٣٢$$

$$٥٥٦٠ = ٥٥٦ \text{ عشرة}$$

$$٣١٢٥٤ > ٧٩٥٤$$

س اختر الإجابة الصحيحة:

$$(١٤٥٢٣) \quad ٩٣٢ \quad (٥٦٧٤)$$

• العدد الأكبر بين الأعداد

$$(٥٤٢١٧) \quad (٩٤٥٧) \quad (٣٤٢٥١)$$

• العدد الأصغر بين الأعداد

$$(١٠٠٠٠٢) \quad ١٢١٤٣ \quad (٩٩٨٧)$$

• العدد الأصغر بين الأعداد

س ضع ✓ أو ✗:



$$٩٤٢١ < ٤٣٥٢١$$

$$١٠٠٠٠٠٠ > ٧٦٤١٣$$

$$١١١٤٣ < ٢٤٥٣$$



اختبار  
الالكتروني  
تدرب  
وتعلم

## تدريبات <

س قرب الأعداد التالية إلى أقرب عشرة:

$$\begin{array}{l} 180 \approx 175 \\ 3950 \approx 3952 \end{array}$$

$$\begin{array}{l} 50 \approx 54 \\ 40 \approx 37 \end{array}$$

س قرب الأعداد التالية إلى أقرب مئة:

$$\begin{array}{l} 14600 \approx 14593 \\ 3000 \approx 2955 \end{array}$$

$$\begin{array}{l} 900 \approx 945 \\ 1700 \approx 1675 \end{array}$$

س قرب الأعداد التالية إلى أقرب ألف:

$$\begin{array}{l} 6000 \approx 5721 \\ 3000 \approx 3241 \end{array}$$

$$\begin{array}{l} 35000 \approx 34521 \\ 76000 \approx 76452 \end{array}$$

س اختر الإجابة الصحيحة:

• العدد ٤٣٦٧٢ مقرب إلى أقرب ألف يساوي

٤٣٧٠٠

٤٣٠٠٠

• العدد ١٢٤٥٦٧ مقرب إلى أقرب مئة يساوي

١٢٥٠٠٠

١٢٤٦٠٠

• العدد ٥٩٣ مقرب إلى أقرب عشرة يساوي

٥٩٤

٥٩٠

٦٠٠

أحسنـت  
نهاية الوحدة الاولى



لا تنسَ تدرب واختبر نفسك  
اختبار الكتروني شامل للوحدة الاولى



# لطلب المذكرة كاملة

📞 69398804

اضغط هنا للطلب

مذكرات النجاح ٢٠٢٣-٢٠٢٤

