

الاجتماعيات

مذكرة **تفاعلية**

2024-2023



04

@alnjah_print

69398804

تفوق مع مذكرات النجاح

طريقة سهلة ومميزة لعرض الدروس والتمارين

اختبارات الكترونية

مجانا بدون اشتراك

لكل درس
لكل وحدة



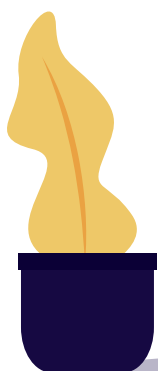
مايميز مذكراتنا !



شاملة ومختصرة تحوي جميع معلومات الكتاب
شاملة لكل أنماط الاسئلة المحتملة
ملونة ومرتبة بشكل جذاب يسهل الدراسة
محولة
مرتبة حسب الدروس
باركود الاختبار الالكتروني
نماذج اختبارات محلولة



69398804





69398804



مذكرات النجاح
طريقة

للنجاح

فهرس المذكرة

الاجتماعيات

الوحدة الأولى: بلادي الكويت

01

- 3 ----- مفهوم الدولة
- 4 ----- مساحة وحدود بلادي الكويت (أولا الاتجاهات)
- 6 ----- مساحة وحدود بلادي الكويت (ثانيا المساحة والحدود)
- 7 ----- أهمية موقع بلادي الكويت
- 9 ----- بيئة بلادي الكويت (أولا جزر بلادي الكويت)
- 10 ----- بيئة بلادي الكويت (ثانيا تضاريس بلادي الكويت)
- 12 ----- بيئة بلادي الكويت (ثالثا مناخ بلادي الكويت)

الوحدة الثانية : نشأة بلادي الكويت

02

- 14 ----- قصة بلادي الكويت 1
- 15 ----- قصة بلادي الكويت 2
- 17 ----- حكام بلادي الكويت
- 19 ----- الاتفاقية الكويتية البريطانية 1899 م
- 20 ----- استقلال بلادي الكويت
- 22 ----- رموز بلادي الكويت (النشيد الوطني - العلم)
- 24 ----- رموز بلادي الكويت (الشعار - العملة)
- 27 ----- سكان بلادي الكويت
- 29 ----- محافظات بلادي الكويت

الوحدة الثالثة : تراث بلادي الكويت

03

- 31 ----- الأزياء الشعبية
- 33 ----- الحرف والأدوات في بلادي
- 35 ----- الغوص على اللؤلؤ
- 36 ----- الزراعة في بلادي
- 38 ----- الصيد البري
- 40 ----- الألعاب الشعبية
- 42 ----- الامثال الشعبية



اختبار
الالكتروني
تدرب
وتعلم

س: ما المقصود بالدولة؟

مجموعة من الأفراد يعيشون على قطعة أرض محددة، وتنظمهم سلطة.

س: اختر الإجابة الصحيحة لكل عبارة من العبارات التالية بوضع علامة (✓) في المربع المقابل لها:

1. عدد سلطات الدولة:

☐ اثنان ☒ ثلاث ☐ أربع

2. يمثل السلطة التشريعية:

☐ الحكومة ☐ المحاكم ☒ مجلس الأمة

3. عدد أعضاء مجلس الأمة:

☒ 50 عضو ☐ 55 عضو ☐ 60 عضو

س: عدد عناصر الدولة.



س: أكمل الفراغات بما يناسبها من كلمات:

- 1- عقد أول مجلس للأمة في الكويت عام 1963 م.
- 2- يتم انتخاب أعضاء مجلس الأمة الكويتي كل أربع سنوات.
- 3- يمثل السلطة التنفيذية الحكومة.
- 4- تشرف السلطة التنفيذية على تنفيذ القانون.
- 5- يمثل السلطة القضائية المحاكم.
- 6- عدد الدوائر الانتخابية في دولة الكويت حالياً 5 دوائر.



اختبار
الالكتروني
تدريب
وتعلم

الاتجاهات

أولاً: اختر الإجابة الصحيحة لكل عبارة من العبارات التالية بوضع علامة (✓) في المربع المقابل لها:

1. عدد الاتجاهات الرئيسية:

☒ أربعة

☐ ثلاثة

☐ اثنان

2. اتجاه القبلة في الكويت:

☒ الجنوب الغربي ☐ الجنوب الشرقي ☐ الشمال الغربي

3. الجهة التي تقع بين الشمال والغرب هي:

☐ الجنوب الغربي ☒ الشمال الغربي ☐ الشمال الشرقي

س: ضع إشارة (✓) أمام العبارة الصحيحة وإشارة (x) أمام العبارة الخاطئة لكل مما يلي:

1- تغرب الشمس من جهة الشرق. (x)

2- تفيد الاتجاهات في التعرف على مواقع البلاد واتجاه القبلة. (✓)

3- لتقرأ الخريطة عليك معرفة عناصرها. (✓)

4- اتجاه الجنوب من عناصر الخريطة. (x)

س: حدد على الرسم عناصر الخريطة.



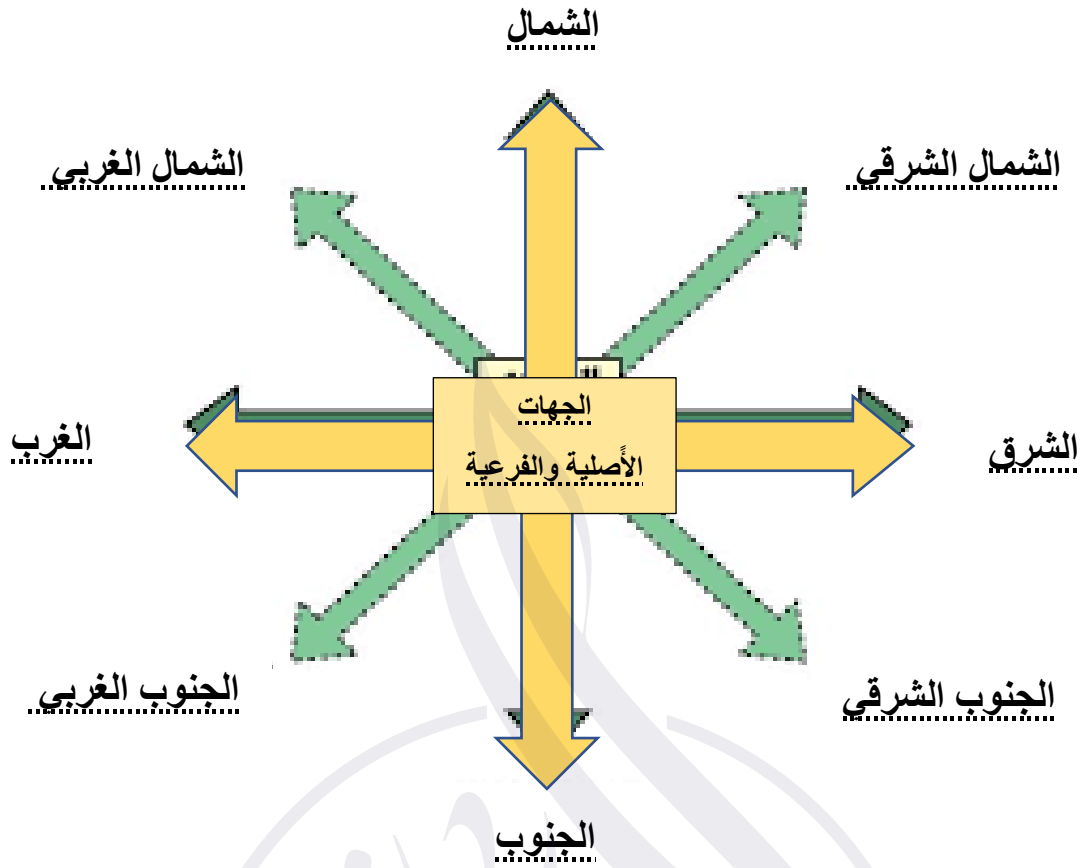
عنوان الخريطة

اتجاه الشمال

مفتاح الخريطة

مقياس الخريطة

س: حدد على الرسم الاتجاهات الرئيسية والفرعية.





س: اختر الإجابة الصحيحة لكل عبارة من العبارات التالية بوضع علامة (✓) في المربع المقابل لها:

1. تبلغ مساحة دولة الكويت:

☐ 11788 كم² ☐ 18717 كم² ☒ 17818 كم²

2. يحد الكويت من جهة الشمال والشمال الغربي:

☐ السعودية ☒ العراق ☐ البحرين

3. يحد الكويت من جهة الجنوب والجنوب الغربي:

☒ السعودية ☐ العراق ☐ البحرين

4. مسطح مائي يحد الكويت من جهة الشرق:

☐ البحر الأحمر ☐ خليج عدن ☒ الخليج العربي

5. أكبر الخيران في شمال الخليج العربي:

☒ جون الكويت ☐ أم القيوين ☐ كلباء

س: أكمل العبارات بما يناسبها من كلمات:

1- الخور هو لسان بحري ممتد داخل الأرض.

2- سهول الكويت رملية يتخللها بعض التلال.

3- ساحل الكويت رملية منبسطة قليل التعاريج.

س: ضع إشارة (✓) أمام العبارة الصحيحة وإشارة (x) أمام العبارة الخاطئة لكل مما يلي:

1- ينحدر سطح دولة الكويت من الشرق إلى الغرب. (x)

2- جون الكويت هو ثاني أكبر الخيران في شمال الخليج. (x)

3- يتميز سطح الكويت بالاستواء. (✓)

س: ما هي مميزات سطح دولة الكويت؟

1- سطح مستو

2- ساحل رملية منبسطة قليل التعاريج

3- سهول رملية يتخللها بعض التلال 4- ينحدر السطح تدريجياً من الغرب إلى الشرق



س: اختر الإجابة الصحيحة لكل عبارة من العبارات التالية بوضع علامة (✓) في المربع المقابل لها:

1. مساحة من الأرض يحيط بها الماء من ثلاث جهات فقط:

☐ الجزيرة ☐ البحيرة ☒ شبه الجزيرة

2. تقع دولة الكويت في الجزء.....للخليج العربي:

☒ الشمالي الغربي ☐ الشمالي الشرقي ☐ الجنوبي الغربي

3. تقع دولة الكويت في الجزء.....للوطن العربي:

☐ الشمالي ☒ الشرقي ☐ الغربي

4. المنفذ الشمالي الشرقي لشبه الجزيرة العربية هو:

☒ الكويت ☐ السعودية ☐ قطر

س: ضع إشارة (✓) أمام العبارة الصحيحة وإشارة (x) أمام العبارة الخاطئة لكل مما يلي:

1- تقع دولة الكويت في جهة جنوبية من العالم. (x)

2- تمثل دولة الكويت معبراً تجارياً بين خطوط الملاحة البحرية والبرية. (✓)

3- تعتبر مساحة دولة الكويت كبيرة نسبياً مقارنة مع دول العالم. (x)

س: تحدث عن أهمية موقع دولة الكويت.

1- تحتل موقعاً متوسطاً بالنسبة للعالم.

2- تمثل المعبر التجاري بين خطوط الملاحة البحرية والبرية قديماً.

3- تقع في الجزء الشرقي للوطن العربي.

4- تقع في الطرف الشمالي الغربي للخليج العربي.

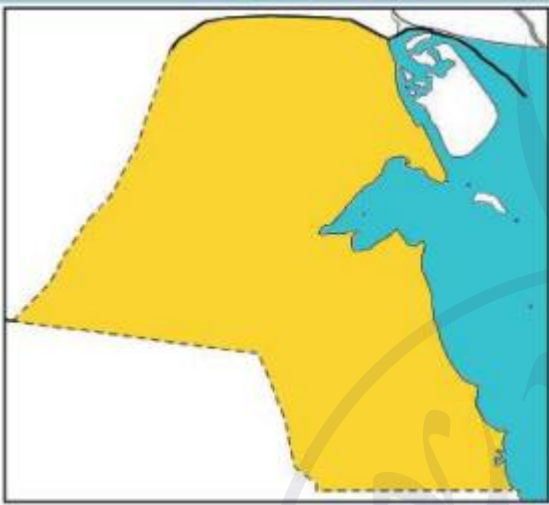
5- المنفذ الشمالي الشرقي لشبه الجزيرة العربية.

س: لاحظ خريطة شبه الجزيرة العربية الصماء ونفذ المطلوب:



- لون دولة الكويت باللون الأخضر.
- لون شبه الجزيرة العربية باللون الأصفر.
- تقع دولة الكويت بالنسبة لشبه الجزيرة العربية في الجهة الشمالية الشرقية.

س: لاحظ خريطة دولة الكويت ثم نفذ المطلوب:



- تتبع النقاط وأكمل خريطة بلادك الكويت.
- لون خريطة وطنك محدداً عليها البيئة البحرية باللون الأزرق والبيئة البرية باللون الأصفر.

س: لاحظ خريطة دولة الكويت ثم نفذ المطلوب:



- اكتب أسماء الدول المجاورة لدولة الكويت على الخريطة.
- ما الجهة التي تشرق منها الشمس الشرق.



اختبار
التقني
تدرب
وتعلم

جزر بلادى الكويت

س: اختر الإجابة الصحيحة لكل عبارة من العبارات التالية بوضع علامة (✓) في المربع المقابل لها:

1. قطعة من اليابس تحيط بها المياه من جميع الجهات:

☒ الجزيرة ☐ شبه الجزيرة ☐ الواحة

2. لسان من اليابس يمتد داخل الماء:

☒ الرأس ☐ الجزيرة ☐ الخور

3. أكبر جزيرة في دولة الكويت:

☐ أم النمل ☒ بوبيان ☐ فيلكا

4. الجزيرة الكويتية التي تقع داخل جون الكويت:

☒ أم النمل ☐ أم المرادم ☐ قاروه

5. جزيرة كويتية كانت مأهولة بالسكان:

☐ مسكان ☐ عوّهة ☒ فيلكا

6. مساحة من اليابس يحيط بها الماء من ثلاث جهات

☐ الجزيرة ☐ الواحة ☒ شبه الجزيرة

س: ضع إشارة (✓) أمام العبارة الصحيحة وإشارة (x) أمام العبارة الخاطئة لكل مما يلي:

1- يوجد في الكويت تسع جزر. (✓)

2- الجزيرة التي تقع داخل جون الكويت هي جزيرة وربة. (x)

3- أكبر جزيرة في الكويت جزيرة بوبيان. (✓)

4- من الجزر المأهولة بالسكان جزيرة كُبر. (x)

س: عدد جزر الكويت.

1- وربة 2- بوبيان 3- فيلكا

4- مسكان 5- عوّهة 6- أم النمل

7- كُبر 8- قاروه 9- أم المرادم



س: اختر الإجابة الصحيحة لكل عبارة من العبارات التالية بوضع علامة (✓) في المربع المقابل لها:

1. أشكال سطح الأرض من مرتفعات ومنخفضات تسمى:

☐ كهوف ☐ معالم ☒ تضاريس

2. أرض مستوية المساحة وواسعة:

☒ السهل ☐ الوادي ☐ التل

3. منخفض طولي بين منطقتين مرتفعتين:

☐ السهل ☒ الوادي ☐ التل

4. أرض مرتفعة قليلاً عن مستوى الأراضي المحيطة بها:

☐ السهل ☐ الوادي ☒ التل

س: أكمل العبارات بما يناسبها من كلمات:

1- أشهر الأودية في الكويت وادي الباطن.

2- أشهر السهول في الكويت سهل الدبدبة.

3- أشهر التلال في الكويت تلال جال الزور.

4- مسطح مائي كبير ومياهه مالحة البحر.

س: ضع إشارة (✓) أمام العبارة الصحيحة وإشارة (x) أمام العبارة الخاطئة لكل مما يلي:

1- تتميز تضاريس الكويت بوعورتها. (✓)

2- تقع تلال جال الزور شمال الكويت. (✓)

3- يعتبر سهل الدبدبة الحد الفاصل بين الحدود الكويتية- العراقية- السعودية. (x)

4- يوجد وادي الباطن غرب الكويت. (x)

س: صل بين المجموعة (أ) وما يناسبها من المجموعة (ب):

المجموعة (أ)	المجموعة (ب)
1- وادي	 (3)
2- تلال	 (1)
3- خور	 (4)
4- جزيرة	 (2)

لطلب المذكرة كاملة

📞 69398804

اضغط هنا للطلب

مذكرات النجاح ٢٠٢٣-٢٠٢٤

