

السؤال الأول (مقال)

استخدم دالة المرجع والإنسحاب لرسم بيان الدالة

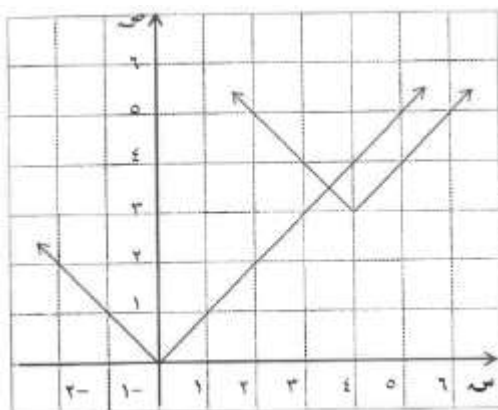
$$ص = |س - ٤| + ٣$$

الحل :

دالة المرجع $ص = |س|$

(-٤) تعني الانسحاب ٤ وحدات جهة اليمين

(٣) تعني الانسحاب ٣ وحدات الى الأعلى



السؤال الثاني (موضوعي)

لكل بند أربع اختيارات واحدة منها صحيحة اختر الإجابة صحيحة :

(١) مجموعة حل المتباينة $|س| > ٢$ هي :

- ☐ أ $(٢, \infty-)$
 ☐ ب $(٢, ٢-]$
 ☐ ج $[٢, ٢-)$
 ☒ د $(٢, ٢-)$

(٢) مجموعة حل النظام
$$\left. \begin{array}{l} ١٣ = ص - س٢ \\ ٧ = ص + س٣ \end{array} \right\}$$
 هي :

- ☐ أ $\{(٥, ٤)\}$
 ☐ ب $\{(٥-, ٤)\}$
 ☒ ج $\{(٤-, ٥)\}$
 ☐ د $\{(٤, ٥)\}$