



بنك أسئلة العلوم للمصف التاسع الفصل الدراسي الأول للعام الدراسي 2023-2024



علوم

المصف التاسع
الجزء الأول

الموجه الفني العام للعلوم
أ. منى الأنصاري



الوحدة التعليمية الأولى

التكاثر في الإنسان Reproduction in humans

- Human reproductive systems
- The stages of human life
- Diseases of the reproductive organs
- أجهزة التكاثر في الإنسان
- مراحل حياة الإنسان
- أمراض الأجهزة التناسلية



السؤال الأول: اختر الإجابة الصحيحة علمياً لكل من العبارات التالية بوضع علامة (✓) في المربع المقابل لها :

١- الهرمون المسؤول عن المظاهر الجنسية الذكرية:

☐ البروجسترون ☐ الأدرينالين ☐ التستوستيرون ☐ الأستروجين

٢- غدتان تفرزان سائل قلوي يعمل على معادلة الوسط في مجرى البول تسميان:

☐ غدتا البروستاتا ☐ غدتا كوبر ☐ الحويصلتان المنويتان ☐ المناسل

٣- الهرمون المسؤول عن المظاهر الجنسية الأنثوية:

☐ التستوستيرون ☐ البروجسترون ☐ الإستروجين ☐ الأدرينالين

٤- عضو يتم فيه احتضان الجنين وحمايته خلال فترة الحمل:

☐ عنق الرحم ☐ المهبل ☐ قناة فالوب ☐ الرحم

٥- عند بلوغ الفتاة يبدأ الرحم بإنتاج بويضة واحدة كل:

☐ ٢٦ يوماً ☐ ١٤ يوماً ☐ ٢٨ يوماً ☐ ١٦ يوماً

٦- تركيب يعمل على حماية الخصيتين:

☐ كيس الصفن ☐ غدة البروستاتا ☐ القناة الناقلة ☐ الحويصلة المنوية

٧- من علامات البلوغ عند الفتى:

☐ نعومة الصوت ☐ اتساع منطقة الحوض ☐ الدورة الشهرية ☐ تضخم العضلات

٨- المدة الزمنية للدورة الشهرية:

☐ من ١-٢ أيام ☐ من ٤-٧ أيام ☐ من ٦-٩ أيام ☐ من ١٠-١٥ أيام

٩- من الأمراض الجهاز التناسلي التي تنشأ دون اتصال جنسي:

☐ سرطان البروستاتا ☐ مرض السيلان ☐ مرض الإيدز ☐ مرض الزهري

١٠- يستخدم الأخصاب الصناعي لعلاج مرض:

☐ العقم ☐ سرطان الرحم ☐ تضخم البروستات ☐ الزهري

١١- مرض ينشأ عن بكتيريا حلزونية الشكل هي:

☐ الإيدز ☐ العقم ☐ الزهري ☐ السيلان

١٢- مرض يسبب احتباس البول وعدم القدرة على التبول بشكل سليم :

☐ سرطان الرحم ☐ سرطان البروستاتا ☐ لزهري ☐ لسيلان

تابع/السؤال الأول: اختر الإجابة الصحيحة علمياً لكل من العبارات التالية بوضع علامة (✓) في المربع المقابل لها

١٣- عدد الكروموسومات في خلية الببضة:

☐ ٢٣ كروموسوم ☐ ٣٢ كروموسوم ☐ ٣٣ كروموسوم ☐ ٤٦ كروموسوم

١٤- عدد الكروموسومات في خلية اللاقحة (الزيجوت):

☐ ٢٣ كروموسوم ☐ ٣٢ كروموسوم ☐ ٣٣ كروموسوم ☐ ٤٦ كروموسوم

١٥- قبل افرازات غدتا كوبر يكون الوسط في القناة البولية التناسلية:

☐ حمضي ☐ قلوي ☐ قاعدي ☐ متعادلا

١٦- غدة تحيط بالقناة البولية التناسلية وتفرز سائلا لتغذية الحيوانات المنوية:

☐ البروستاتا ☐ الحويصلة المنوية ☐ كوبر ☐ البربخ

١٧- خلية جنسية متحركة صغيرة مقارنة بالبويضة:

☐ الحيوان المنوي ☐ المنوي ☐ الدورة الشهرية ☐ البويضة

١٨- أنابيب تصل بين الخصية والقضيب:

☐ القناتان الناقلتان ☐ الحالبان ☐ الغدد الحويصلية ☐ قناة فالوب

١٩- العضو المسؤول عن نقل الحيوانات المنوية إلى القناة البولية التناسلية:

☐ القضيب ☐ القناة الناقلة ☐ البروستاتا ☐ البربخ

٢٠- عملية حيوية تقوم من خلالها الكائنات الحية بإنتاج أفراد جديدة من النوع نفسه:

☐ الانتخاب الطبيعي ☐ الانتخاب الصناعي ☐ التكاثر ☐ النمو

٢١- تتكاثر الخميرة لا جنسياً بطريقة:

☐ التبرعم ☐ الانشطار الثنائي ☐ التجدد ☐ الجراثيم

السؤال الثاني: أكتب كلمة (صحيحة) أمام العبارة الصحيحة و كلمة (خاطئة) أمام العبارة غير الصحيحة لكل مما يلي:

١- التكاثر عملية حيوية تقوم من خلالها الكائنات الحية بإنتاج أفراد جديدة من النوع نفسه. (-----)

٢- تتكاثر الخميرة لا جنسياً عن طريق الانشطار الثنائي. (-----)

٣- البروستاتا هو العضو المسؤول عن نقل الحيوانات المنوية إلى خارج الجسم. (-----)

٤- البروجسترون هرمون تفرزه غدة المبيض ضروري لحدوث استمرار الحمل. (-----)

٥- ظهور بعض التغيرات الجسدية في جسم الفتى والفتاة قبل مرحلة البلوغ. (-----)

٦- عند حدوث البلوغ تبدأ الخصية بإفراز هرمون ذكري والمبيض بإفراز هرمون أنثوي. (-----)

تابع/ السؤال الثاني: أكتب كلمة (صحيحة) أمام العبارة الصحيحة و كلمة (خاطئة) أمام العبارة غير الصحيحة لكل مما يلي:

- ٧- بلوغ الفتى يكون من عمر (١١ - ١٤) سنة. (-----)
- ٨- أحد مظاهر البلوغ عند الفتى ظهور الشعر في أماكن محددة من الجسم. (-----)
- ٩- مرض الإيدز تسببه بكتيريا حلزونية. (-----)
- ١٠- مرض سرطان الرحم يمكن علاجه عن طريق المضادات الحيوية. (-----)
- ١١- يمكن علاج سرطان الرحم بالجراحة والأشعة أو بالعلاج الكيميائي (-----)
- ١٢- الإخصاب هو عملية اتحاد الحيوان المنوي مع البويضة. (-----)
- ١٣- تتركز الميتوكوندريا في ذيل الحيوان المنوي ليتحرك أسرع. (-----)
- ١٤- حجم خلية البويضة أصغر من حجم خلية الحيوان المنوي. (-----)
- ١٥- مرض حمى النفاس من الأمراض المنقولة جنسيا. (-----)
- ١٦- تحدث الدورة الشهرية عند حدوث تلقح للبويضة. (-----)
- ١٧- تنتقل البويضة المخصبة من قناة فالوب إلى الرحم ليكتمل نموها. (-----)
- ١٨- يعتبر التلقيح الصناعي إحدى طرق علاج العقم. (-----)

السؤال الثالث: اختر العبارة أو الشكل من المجموعة (ب) وضع رقمها أمام ما يناسبها من عبارات المجموعة (أ)

الرقم	المجموعة (أ)	المجموعة (ب)
(--)	- عضو يتم فيه نمو ونضج الحيوانات المنوية:	١ - الرحم
(--)	- عضو يتم فيه إنتاج البويضات وهرمونات الأنوثة:	٢ - المبيضان
(--)	- الهرمون المسؤول عن المظاهر الجنسية الأنثوية:	٣ - الخصيتان
(--)	- الهرمون المسؤول عن المظاهر الجنسية الذكرية:	١ - الأستروجين
(--)	- خلية كروية الشكل ذات حجم كبير نسبياً:	٢ - البروجسترون
(--)	- خلية متحركة صغيرة جداً نسبياً:	٣ - التستوستيرون
(--)	- مرض بكتيري تسببه بكتيريا كروية.	١ - الحيوان المنوي
(--)	- مرض بكتيري تسببه بكتيريا حلزونية.	٢ - البويضة
(--)	- مرض ينشأ نتيجة الاتصال الجنسي ويسببه فيروس.	٣ - الخلية العضلية
(--)	- مرض ينشأ دون الاتصال الجنسي.	١ - السيلان
		٢ - سرطان الرحم
		٣ - الإيدز

السؤال الرابع : (أ) علل لكل مما يأتي تعليلاً علمياً سليماً :

١ - خلية الخميرة الجديدة الناتجة من التكاثر تطابق الخلية الام وراثيا.

٢ - تحفظ خصية الذكر في الإنسان داخل كيس الصفن خارج الجسم.

٣ - حدوث أعراض البلوغ عند الأنسان.

٤ - مرض الإيدز يجعل الجسم عرضة للإصابة بأمراض مختلفة.

٥ - يمكن علاج مرض السيلان عن طريق المضادات الحيوية.

٦ - لا يمكن علاج مرض الإيدز عن طريق المضادات الحيوية.

٧ - غدنا كوبر تفرزان سائلا قلويا في مجري البول.

السؤال الخامس: (ب) : ماذا تتوقع أن يحدث في كل حالة من الحالات التالية:

١ - عند عدم تلقح البويضة.

٢ - عندما تفرز الخصية هرمون التستوستيرون

٣ - عندما يفرز المبيض هرمون الأستروجين.

السؤال السادس: (أ): أي مما يلي لا ينتمي للمجموعة مع ذكر السبب:

١- (القضيبي - المبيض - الخصية - القناة الناقلة)

- الذي لا ينتمي : -----

- السبب: -----

٢- (المبيضان - الخصية - قناة فالوب - الرحم)

- الذي لا ينتمي : -----

- السبب: -----

٣ - (الزهري - السيلان - الإيدز - سرطان الرحم)

- الذي لا ينتمي : -----

- السبب: -----

٤- (حمي النفاس - سرطان الرحم - سرطان البروستاتا - الإيدز)

- الذي لا ينتمي : -----

- السبب: -----

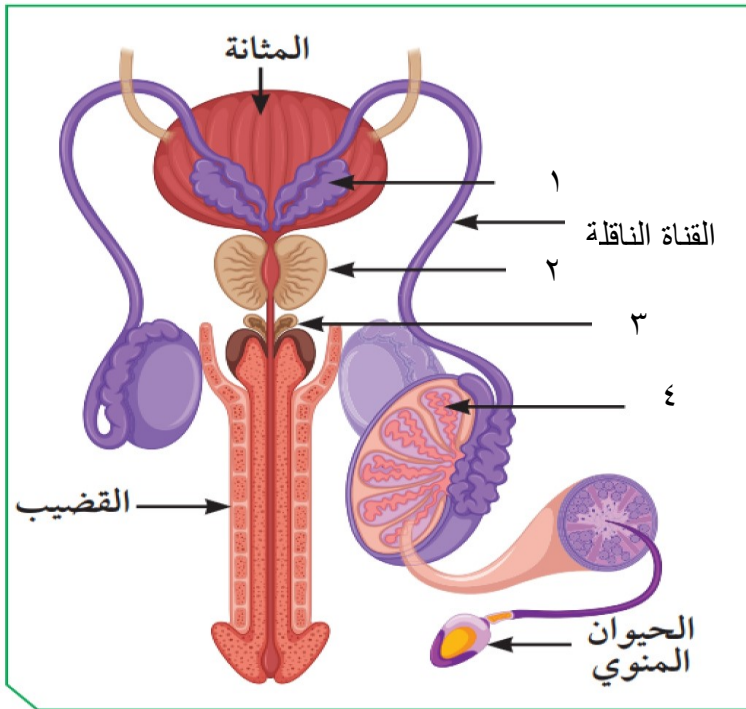
السؤال السابع: التفكير الناقد (حل المشكلات)

١- بلغ ناصر عمر ١٤ عام، وعند مقابلته لأحد أقاربه الذي لم يره منذ عامين، قال له لقد تغير شكلك كثيراً يا ناصر
برأيك، ما هي أسباب التغير التي حدثت لناصر؟ وما هي أشكالها؟

- أسباب التغير : -----

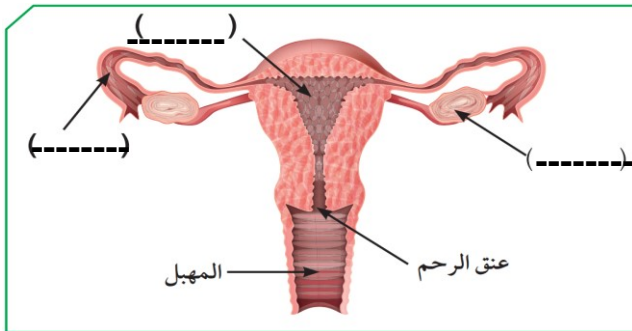
- مظاهر البلوغ : -----

السؤال الثامن: (أ) أدرس الرسومات التالية جيدا س ثم أجب عن المطلوب

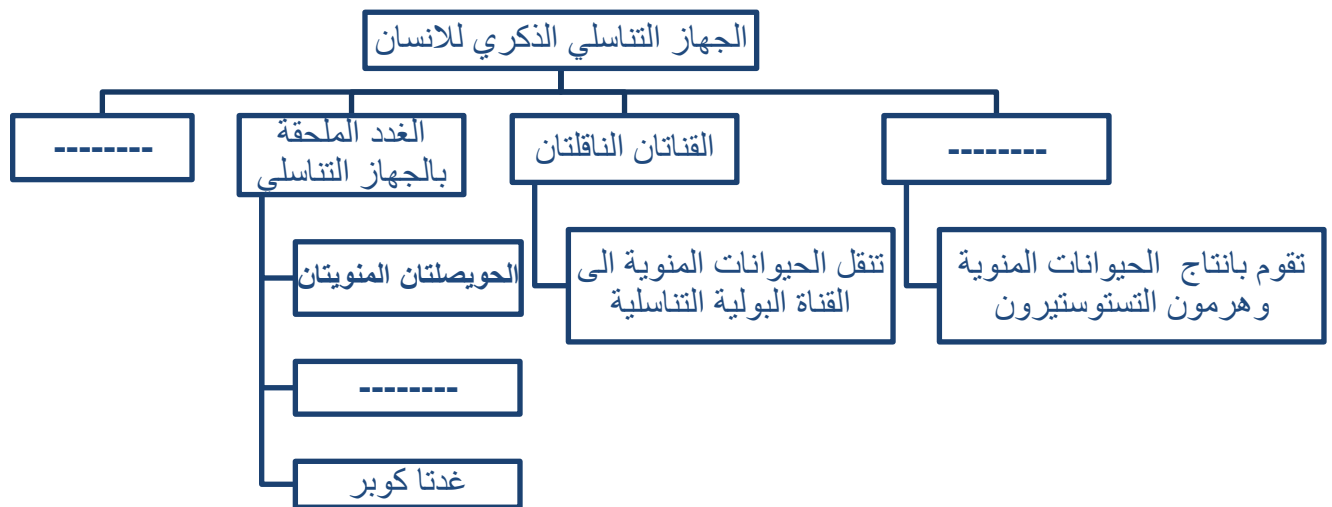


- ١- الرسم المقابل يوضح تركيب الجهاز التناسلي الذكري
- جزء وظيفته إنتاج الحيوانات المنوية
- يمثله الرقم (----)
- غدة تفرز سائل لتغذية الحيوانات المنوية
- يمثلها الرقم (----)
- غدة تفرز سائل يعمل على معادلة الوسط في مجرى البول
- يمثلها الرقم (----)

- ٢- الشكل التالي يمثل يوضح تركيب الجهاز التناسلي الأنثوي
- اكمل البيانات على الرسم



السؤال التاسع: أكمل خرائط المفاهيم التالية:



تابع / السؤال التاسع: أكمل خرائط المفاهيم التالية:

