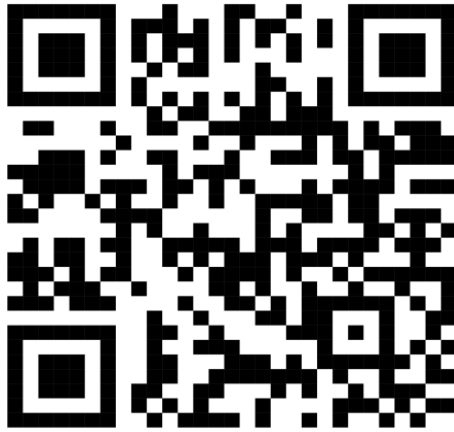




نموذج إجابة
بنك أسئلة العلوم
للفصل التاسع
الفصل الدراسي الأول
للعام الدراسي
2023-2024



علوم

الصف التاسع

الجزء الأول

الموجه الفني العام للعلوم
أ. منى الأنصاري



الوحدة التعليمية الأولى

التكاثر في الإنسان Reproduction in humans

- Human reproductive systems
- The stages of human life
- Diseases of the reproductive organs
- أجهزة التكاثر في الإنسان
- مراحل حياة الإنسان
- أمراض الأجهزة التناسلية



السؤال الأول: اختر الإجابة الصحيحة علمياً لكل من العبارات التالية بوضع علامة (✓) في المربع المقابل لها :

١- الهرمون المسؤول عن المظاهر الجنسية الذكرية:

☐ البروجسترون ☒ الأدرينالين ☒ التستوستيرون ☐ الأستروجين

٢- غدتان تفرزان سائل قلوي يعمل على معادلة الوسط في مجرى البول تسميان:

☐ غدتا البروستاتا ☒ غدتا كوبر ☐ الحويصلتان المنويتان ☐ المناسل

٣- الهرمون المسؤول عن المظاهر الجنسية الأنثوية:

☐ التستوستيرون ☐ البروجسترون ☒ الإستروجين ☐ الأدرينالين

٤- عضو يتم فيه احتضان الجنين وحمايته خلال فترة الحمل:

☐ عنق الرحم ☐ المهبل ☐ قناة فالوب ☒ الرحم

٥- عند بلوغ الفتاة يبدأ الرحم بإنتاج بويضة واحدة كل:

☐ ٢٦ يوما ☐ ١٤ يوما ☒ ٢٨ يوما ☐ ١٦ يوما

٦- تركيب يعمل على حماية الخصيتين:

☒ كيس الصفن ☐ غدة البروستاتا ☐ القناة الناقلة ☐ الحويصلة المنوية

٧- من علامات البلوغ عند الفتى:

☐ نعومة الصوت ☐ اتساع منطقة الحوض ☐ الدورة الشهرية ☒ تضخم العضلات

٨- المدة الزمنية للدورة الشهرية:

☐ من ١-٢ أيام ☒ من ٤-٧ أيام ☐ من ٦-٩ أيام ☐ من ١٠-١٥ أيام

٩- من الأمراض الجهاز التناسلي التي تنشأ دون اتصال جنسي:

☒ سرطان البروستاتا ☐ مرض السيلان ☐ مرض الإيدز ☐ مرض الزهري

١٠- يستخدم الأخصاب الصناعي لعلاج مرض:

☒ العقم ☐ سرطان الرحم ☐ تضخم البروستات ☐ الزهري

١١- مرض ينشأ عن بكتيريا حلزونية الشكل هو:

☐ الإيدز ☐ العقم ☒ الزهري ☐ السيلان

١٢- مرض يسبب احتباس البول وعدم القدرة على التبول بشكل سليم :

☐ سرطان الرحم ☒ سرطان البروستاتا ☐ لزهري ☐ لسيلان

تابع/السؤال الأول: اختر الإجابة الصحيحة علمياً لكل من العبارات التالية بوضع علامة (✓) في المربع المقابل لها

١٣ - عدد الكروموسومات في خلية البيضة:

٢٣ كروموسوم ☒ ٣٢ كروموسوم ☐ ٣٣ كروموسوم ☐ ٤٦ كروموسوم ☐

١٤ - عدد الكروموسومات في خلية اللاقحة (الزيجوت):

٢٣ كروموسوم ☐ ٣٢ كروموسوم ☐ ٣٣ كروموسوم ☐ ٤٦ كروموسوم ☒

١٥ - قبل افرازات غدتا كوبر يكون الوسط في القناة البولية التناسلية:

حمضي ☒ قلوي ☐ قاعدي ☐ متعادلا ☐

١٦ - غدة تحيط بالقناة البولية التناسلية وتفرز سائلا لتغذية الحيوانات المنوية:

البروستاتا ☒ كيس الصفن ☐ كوبر ☐ البربخ ☐

١٧ - خلية جنسية متحركة صغيرة مقارنة بالبويضة:

الحيوان المنوي ☒ المنوي ☐ الدورة الشهرية ☐ البويضة ☐

١٨ - أنابيب تصل بين الخصية والقضيب:

القناتان الناقلتان ☒ الحالبان ☐ الغدد الحويصلية ☐ قناة فالوب ☐

١٩ - العضو المسؤول عن نقل الحيوانات المنوية إلى القناة البولية التناسلية:

القضيب ☒ القناة الناقلة ☐ البروستاتا ☐ البربخ ☐

٢٠ - عملية حيوية تقوم من خلالها الكائنات الحية بإنتاج أفراد جديدة من النوع نفسه:

الانتخاب الطبيعي ☐ الانتخاب الصناعي ☐ التكاثر ☒ النمو ☐

٢١ - تتكاثر الخميرة لا جنسياً بطريقة:

التبرعم ☒ الانشطار الثنائي ☐ التجدد ☐ الجراثيم ☐

السؤال الثاني: أكتب كلمة (صحيحة) أمام العبارة الصحيحة و كلمة (خاطئة) أمام العبارة غير الصحيحة لكل مما يلي:

١ - التكاثر عملية حيوية تقوم من خلالها الكائنات الحية بإنتاج أفراد جديدة من النوع نفسه. (صحيحة)

٢ - تتكاثر الخميرة لا جنسياً عن طريق الانشطار الثنائي. (خطأ)

٣ - البروستاتا هو العضو المسؤول عن نقل الحيوانات المنوية إلى خارج الجسم. (خطأ)

٤ - البروجسترون هرمون تفرزه غدة المبيض ضروري لحدوث استمرار الحمل. (صحيحة)

٥ - ظهور بعض التغيرات الجسدية في جسم الفتى والفتاة قبل مرحلة البلوغ. (خطأ)

٦ - عند حدوث البلوغ تبدأ الخصية بإفراز هرمون ذكري والمبيض بإفراز هرمون أنثوي. (صحيحة)

تابع/ السؤال الثاني: أكتب كلمة (صحيحة) أمام العبارة الصحيحة و كلمة (خاطئة) أمام العبارة غير الصحيحة لكل مما يلي:

- ٧- بلوغ الفتى يكون من عمر (١١ - ١٤) سنة. (خطأ)
- ٨- أحد مظاهر البلوغ عند الفتاة ظهور الشعر في أماكن محددة من الجسم. (خطأ)
- ٩- مرض الإيدز تسببه بكتيريا حلزونية. (خطأ)
- ١٠- مرض سرطان الرحم يمكن علاجه عن طريق المضادات الحيوية. (خطأ)
- ١١- يمكن علاج سرطان الرحم بالجراحة والأشعة أو بالعلاج الكيميائي (صحيحة)
- ١٢- الإخصاب هو عملية اتحاد الحيوان المنوي مع البويضة. (صحيحة)
- ١٣- تتركز الميتوكوندريا في ذيل الحيوان المنوي ليتحرك أسرع. (خطأ)
- ١٤- حجم خلية البويضة أصغر من حجم خلية الحيوان المنوي. (خطأ)
- ١٥- مرض حمى النفاس من الأمراض المنقولة جنسيا. (خطأ)
- ١٦- تحدث الدورة الشهرية عند حدوث تلقيح للبويضة. (خطأ)
- ١٧- تنتقل البويضة المخصبة من قناة فالوب إلى الرحم ليكتمل نموها. (صحيحة)
- ١٨- يعتبر التلقيح الصناعي إحدى طرق علاج العقم. (صحيحة)

السؤال الثالث: اختر العبارة أو الشكل من المجموعة (ب) وضع رقمها أمام ما يناسبها من عبارات المجموعة (أ)

الرقم	المجموعة (أ)	المجموعة (ب)
(٣)	- عضو يتم فيه نمو ونضج الحيوانات المنوية:	١ - الرحم
(٢)	- عضو يتم فيه إنتاج البويضات وهرمونات الأنوثة:	٢ - المبيضان
(١)	- الهرمون المسؤول عن المظاهر الجنسية الأنثوية:	٣ - الخصيتان
(٣)	- الهرمون المسؤول عن المظاهر الجنسية الذكرية:	١ - الأستروجين
(٢)	- خلية كروية الشكل ذات حجم كبير نسبياً:	٢ - البروجسترون
(١)	- خلية متحركة صغيرة جداً نسبياً:	٣ - التستوستيرون
(٢)	- مرض بكتيري تسببه بكتيريا كروية.	١ - الحيوان المنوي
(٣)	- مرض بكتيري تسببه بكتيريا حلزونية.	٢ - البويضة
(٣)	- مرض ينشأ نتيجة الاتصال الجنسي ويسببه فيروس.	٣ - الخلية العضلية
(٢)	- مرض ينشأ دون الاتصال الجنسي.	١ - السيلان
		٢ - سرطان الرحم
		٣ - الإيدز

السؤال الرابع : (أ) علل لكل مما يأتي تعليلا علميا سليما :

١ - خلية الخميرة الجديدة الناتجة من التكاثر تطابق الخلية الام وراثيا.

لأنها تتكاثر لا جنسيا

٢ - تحفظ خصية الذكر في الإنسان داخل كيس الصفن خارج الجسم.

لحفظ درجة حرارة الخصيتين أقل من درجة حرارة الجسم لنضج الحيوانات المنوية

٣ - حدوث أعراض البلوغ عند الإنسان.

بسبب إفراز الخصية الهرمون الذكري، والمبيض الهرمون الأنثوي

٤ - مرض الإيدز يجعل الجسم عرضة للإصابة بأمراض مختلفة.

لأنه يصيب الجهاز المناعي للإنسان

٥ - يمكن علاج مرض السيلان عن طريق المضادات الحيوية.

لأنه مرض يسببه بكتيريا

٦ - لا يمكن علاج مرض الإيدز عن طريق المضادات الحيوية.

لأنه مرض يسببه فيروس

٧ - غدتا كوبر تفرزان سائلا قلويا في مجري البول.

ليكون وسطاً مناسباً لمرور الحيوانات المنوية من خلال معادلة الوسط في مجري البول

السؤال الرابع : (ب) : ماذا تتوقع أن يحدث في الحالات التالية:

١ - عند عدم تلقح البويضة.

يتخلص الرحم من البطانة التي تكونت وتتحلل الأوعية الدموية للبطانة وتخرج على شكل دم الحيض/ عدم حدوث حمل

٢ - عندما تفرز الخصية هرمون التستوستيرون

تظهر علامات البلوغ عند الذكر

٣ - عندما يفرز المبيض هرمون الأستروجين.

تظهر علامات البلوغ عند الأنثى

السؤال الخامس: (أ): أي مما يلي لا ينتمي للمجموعة مع ذكر السبب:

١- (القضيبي - المبيض - الخصية - القناة الناقلة)

الذي لا ينتمي : **المبيض**

السبب:- **لأنه من أعضاء الجهاز التناسلي الأنثوي / لأنه ليس من أعضاء الجهاز التناسلي الذكري**

٢- (المبيضان - الخصية - قناة فالوب - الرحم)

الذي لا ينتمي : **الخصية**

السبب :- **لأنه من أعضاء الجهاز التناسلي الذكري / لأنه ليس من أعضاء الجهاز التناسلي الأنثوي**

٣- (الزهري - السيلان - الإيدز - سرطان الرحم)

الذي لا ينتمي : **سرطان الرحم**

السبب :- **لأنه مرض ينشأ من دون اتصال جنسي**

٤- (حمي النفاس - سرطان الرحم - سرطان البروستاتا - الإيدز)

الذي لا ينتمي : **الإيدز**

السبب :- **لأنه مرض ينشأ عن طريق الاتصال الجنسي .**

السؤال السادس: التفكير الناقد (حل المشكلات)

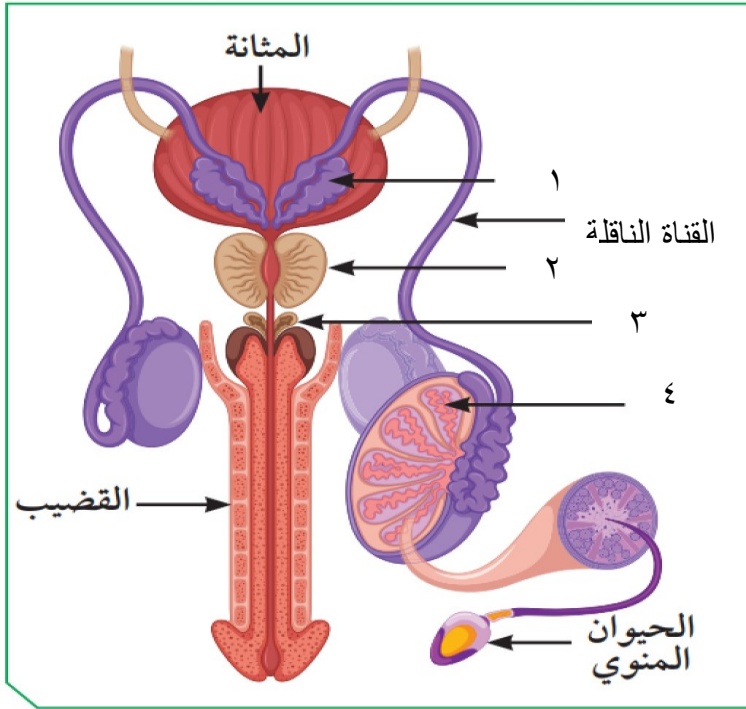
١- بلغ ناصر عمر ١٤ عام، وعند مقابلته لأحد أقاربه الذي لم يره منذ عامين، قال له لقد تغير شكلك كثيراً يا ناصر

برأيك، ما هي أسباب التغير التي حدثت لناصر؟ وما هي أشكالها؟

- أسباب التغير : **ظهور علامات البلوغ عند حمد**

- مظاهر البلوغ : **ظهور شعر الوجه والشارب ، خشونة الصوت ، نمو العظام وتضخم العضلات**

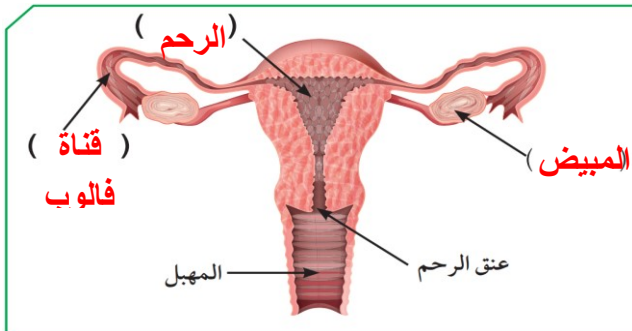
السؤال السابع: (أ) أدرس الرسومات التالية جيدا س ثم أجب عن المطلوب



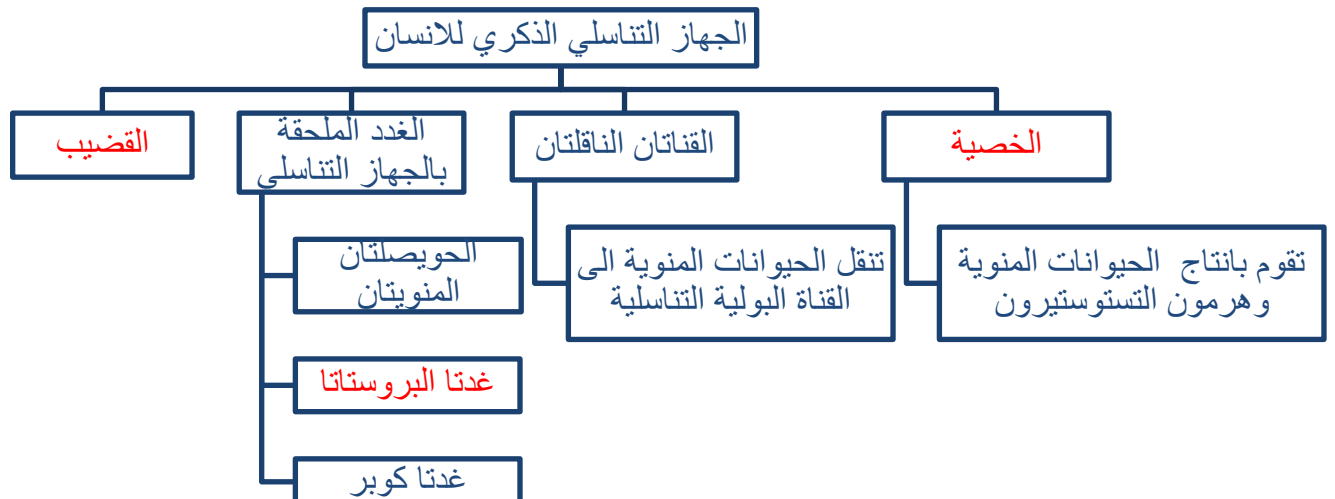
- ١- الرسم المقابل يوضح تركيب الجهاز التناسلي الذكري
- جزء وظيفته إنتاج الحيوانات المنوية
- يمثله الرقم (٤)
- غدة تفرز سائل لتغذية الحيوانات المنوية
- يمثلها الرقم (٢)
- غدة تفرز سائل يعمل على معادلة الوسط في مجرى البول
- يمثلها الرقم (٣)

٢- الشكل التالي يمثل يوضح تركيب الجهاز التناسلي الأنثوي

- اكمل البيانات على الرسم



السؤال السابع (ب) : أكمل خرائط المفاهيم التالية:



السؤال السابع (ب) : أكمل خرائط المفاهيم التالية:

