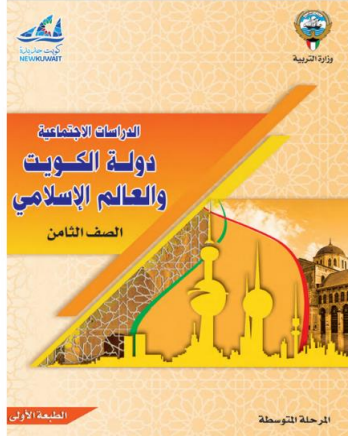


# تلخيص

مادة الاجتماعيات - الفصل الدراسي الأول

## الصف الثامن



---

إعداد المعلمة  
أبرار شهاب

# لمحة تاريخية عن الحضارة الاسلامية

الحضارة هي كل ما يطرأ على المجتمع من تقدم وتطور ورفق سواء في الجانب الروحي (العلوم - الأخلاق - السياسة .. الخ )  
أو الجانب المادي (المساجد - المكتبات - القصور .. الخ )



- 1- جوهرها الدين الإسلامي
- 2- تمثل اللغة العربية وسيلة للتعبير عنها

- 1- العلوم النقلية (علوم الدين مثل الفقه والحديث والتاريخ والتفسير)
- 2- العلوم العقلية (الفيزياء والكيمياء والفلسفة والفلك)

- 1- التجارة
- 2- العمارة
- 3- الزراعة
- 4- الصناعة

المجالات التي برع فيها المسلمون

الحضارات التي استفادت منها

أنواع العلوم

الشعوب التي كونتها

سبب تسميتها بهذا الاسم

المدينة التي انطلقت منها

المدينة المنورة



إعداد المعلمة : أبرار شهاب

# لمحة تاريخية عن الحضارة الاسلامية

معلومات  
أخرى

- تم إدخال اللغة العربية كلغة رسمية في الأمم المتحدة في عام ١٩٧٣
- الدول التي قدمت هذا الاقتراح هما المغرب والسعودية



إعداد المعلمة : أبرار شهاب

أسس الحضارة  
الاسلامية



الدين الإسلامي



أقرأ

اللغة العربية



الحضارات الأخرى

# خصائص الحضارة الاسلامية

إعداد المعلمة : أبرار شهاب

٥

## شمولية

تميزت بشموليتها لكافة  
الجوانب الروحية  
والعقلية والجمالية  
والأخلاقية

٤

## عالمية

جاءت رسالة الإسلام  
للشركاء كافة فقال تعالى :  
( وما أرسلناك إلا كافة  
للناس بشيرا ونذيرا )

٣

## إنسانية

تميزت باحترامها للأديان  
وساوت بين الشعوب  
دون النظر إلى العرق أو  
اللون أو الدين

٢

## إيمان وعمل

قال تعالى :  
( وقل اعملوا فسيرى  
الله عملكم ورسوله  
والمؤمنون )

١

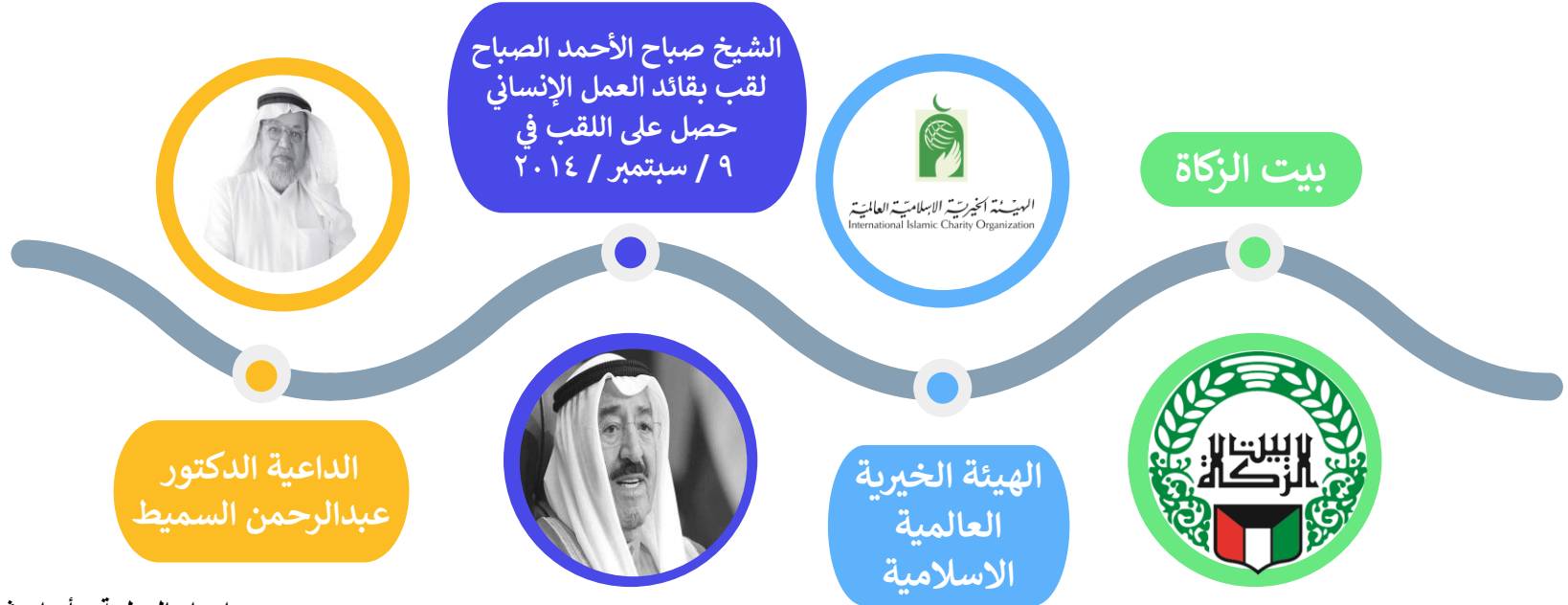
## تسامح

أشاد المفكر الفرنسي  
**غوستاف لوبون** عن  
الحضارة الإسلامية :  
( لم يعرف التاريخ أمة  
أرحم من العرب -  
المسلمين - )



البيمارستانات : دار المرضى أو المستشفى ومراكز الصيدلة والتحاليل وصناعة الأدوية

# أثر خصائص الحضارة الإسلامية على دولة الكويت



إعداد المعلمة : أبرار شهاب

# المظاهر السياسية والادارية



الخليفة  
عمر بن الخطاب



علي بن أبي طالب  
٣٥ - ٤٠ هـ

عثمان بن عفان  
٢٣ - ٣٥ هـ

عمر بن الخطاب  
١٣ - ٢٣ هـ

أبو بكر الصديق  
١١ - ١٣ هـ



الوالي

الوزير

الحاجب

القاضي

المحتسب



اجتمع المسلمون في

سقيفة بني ساعدة

لاختيار الخليفة وذلك

لإدارة شؤون المسلمين

في الدين والدنيا

# المظاهر الاقتصادية

علي : اهتمت الدولة الإسلامية  
في الصناعة اهتماماً كبيراً ؟  
لاستثمار الموارد الطبيعية  
المتوفرة فيها



يطلق على الصناعات  
الخشبية باسم صناعة  
الارابيسك وسميت  
بذلك نسبة للعرب



أهم صناعات الدولة الإسلامية ؟



- الأدوية
- الأسلحة
- الورق
- السفن
- الخزف
- المنسوجات

علي : تعد الزراعة مصدراً  
اقتصادياً مهماً في الحضارة  
الإسلامية ؟  
لأن الله تعالى دعا إلى السعي في  
الأرض وزراعتها



جهود المسلمين في الزراعة ؟

- شق القنوات المائية
- إقامة السدود
- تنظيم وسائل الري



تم إنشاء ديوان الماء في مدينة  
مرو في خراسان (إيران حالياً)

اهتمت الحضارة الإسلامية  
بالموارد الاقتصادية لدورها في  
تقدم البلاد وتوفير سبل  
العيش الكريم

إعداد المعلمة : أبرار شهاب

# المظاهر الاقتصادية

إعداد المعلمة : أبرار شهاب

تم الكشف عن محطات تعود للعصر الإسلامي وكات  
لاستراحة قوافل الحجاج في دولة الكويت  
مثل محطة الشجي (الشقايا)

علي : لقيت التجارة تشجيعاً كبيراً في  
الحضارة الإسلامية ؟

١ - دورها في التبادل التجاري

٢ - ساهمت في نشر الدين الإسلامي

٣ - يمتلك العديد من الخطوط التجارية  
والبحرية

## التجارة

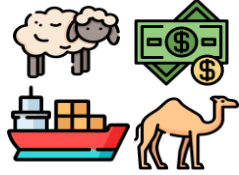
الصادرات : التمور - الفواكه - اللبان  
- الخيول العربية



الواردات : الأخشاب - التوابل - الذهب



# مصادر بيت مال المسلمين



الزكاة : ركن من أركان الإسلام يخرجها المسلمون الأغنياء للمستحقين من الفقراء  
- علي : سميت الزكاة بهذا الاسم ؟ لما فيها من تزكية للنفس وتطهيرها  
- تجب الزكاة مما حال عليه الحول بواقع ٢,٥ %  
- تجب الزكاة على الأموال النقدية - الابل - المواشي - التجارة



الخراج : ضريبة الأرض الزراعية التي تخرج مبلغاً مالياً معيناً من ناتج المحصول الزراعي  
أهمية الخراج : ١- حماية ثغور الدولة الإسلامية  
٢- منح العطاء للجند



الجزية : مبلغ مالي يدفعه الرجال غير المسلمين من أهل الذمة مما هم قادرين على حمل السلاح نظير حماية الدولة لهم



الوقف الإسلامي : عبارة عن صدقة جارية يوقفها المرء في حياته لوجوه الخير والبر ، ويكون أجرها باقياً ما دامت باقية ويستمر الأجر حتى بعد وفاته  
أهميته : ١- سد حاجات الفقراء والمساكين ٢- بناء المدارس ٣- مساعدة المرضى ٤- دور الأيتام  
الجهة المسؤولة عن الوقف في دولة الكويت هي الأمانة العامة للأوقاف



# مميزات المظاهر العمرانية في الحضارة الاسلامية

إعداد المعلمة : أبرار شهاب

الزخارف



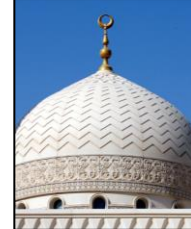
المنابر



المآذن



القباب



الأسوار

- سور الاحساء
- سور القاهرة
- سور بغداد



الفسيفساء : مجموعة من مكعبات الزجاج الملون والشفاف وقطع الحجر الأبيض والأسود ، وقطع خزفية تثبت فوق طبقة من الجص أو الاسمن لتعطي منظراً جميلاً

مثل مسجد قبة الصخرة - الجامع الأموي

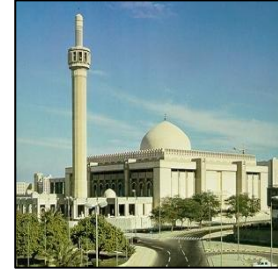


# المسجد الكبير في دولة الكويت

إعداد المعلمة : أبرار شهاب

بني على  
الطراز  
الأندلسي

بني في عهد  
الشيخ جابر  
الأحمد الصباح



افتتح في عام  
١٩٨٦



يقع في قلب  
العاصمة مقابل  
قصر السيف



إعداد المعلمة : أبرار شهاب

# العمائر الدينية

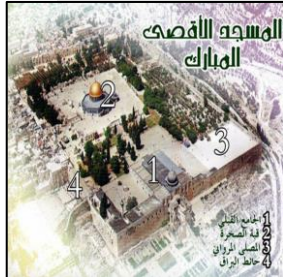


المساجد : هي الأماكن التي تقام فيها الصلوات وخطبة الجمعة والتعليم الديني

## المسجد الأقصى في القدس (فلسطين المحتلة)

أحد أكبر المساجد في العالم وأكثرها  
قدسية للمسلمين وأول القبلتين في  
الإسلام

أركانه : **قبة الصخرة – المصلى المرواني**  
– **المسجد القبلي**



## المسجد النبوي في المدينة المنورة

- أنشئ خلال شهرين من الهجرة  
ليكون مركزاً دينياً وسياسياً للدولة الإسلامية
- ضمت حجرات المسجد النبوي في  
عهد الخليفة عبد الملك بن مروان



## الكعبة المشرفة في مكة المكرمة

رفع سيدنا إبراهيم وابنه إسماعيل  
عليهما السلام قواعد المسجد الحرام



# مساجد إسلامية أخرى

إعداد المعلمة : أبرار شهاب

الدولة	المسجد
 دمشق (سوريا)	المسجد الأموي
 الفسطاط (مصر)	جامع عمرو بن العاص
 القاهرة (مصر)	الجامع الأزهر
 تونس	جامع الزيتونة
 الأندلس (أسبانيا)	جامع قرطبة
 إسطنبول (تركيا)	مسجد السلطان أحمد (الجامع الأزرق)
 دومة الجندل (السعودية)	مسجد عمر بن الخطاب

# مساجد إسلامية أخرى

إعداد المعطمة : أبرار شهاب

مسجد عمر بن  
الخطاب بدومة الجندل  
في السعودية



مسجد السلطان أحمد  
(الجامع الأزرق)  
في اسطنبول



المسجد الأموي  
في دمشق





إعداد المعلمة : أبرار شهاب

# العمائر المدنية

القصور: هي مقر الحاكم والمكان الذي يضم المؤسسات الإدارية كالوزارة والدواوين ، وأحياناً تكون لتنزه الخلفاء

## قصر الحمراء

يعتبر نموذجاً للعمارة الإسلامية  
يقع في مدينة **غرناطة**  
**بالأندلس (إسبانيا)**  
يتميز بالجدران والسقوف  
المزخرفة بصور النباتات ،  
وساحة الأسود مع نافورته



## قصر الرصافة

بناه الخليفة **هشام بن**  
**عبد الملك** ويقع في **سوريا**  
(يقع في الأراضي الممتدة في  
شمال الصحراء السورية وجنوب  
نهر الفرات في العراق)



## قصر عمرة

بناه الخليفة **يزيد بن الوليد**  
ويقع في **الأردن**



## قصر الخضراء

بناه الخليفة الأموي **معاوية بن**  
**أبي سفيان** ويقع في **دمشق**  
دمشق : اشتقت من كلمة  
الدمقس وهو نوع من أنواع  
الحرير



# مظاهر الحياة الاجتماعية

إعداد المعلمة : أبرار شهاب

بعض القصص التي  
وردت في القرآن الكريم

- ١- قصة أهل الكهف
- ٢- قصة موسى مع  
فرعون
- ٣- قصص الأنبياء مع  
شعوبهم



بماذا تميزت مجالس  
المسلمين ؟

سماع القصص  
والحكايات المحببة لدى  
الناس وتسمى مجالس  
القصص والوعاظ



أهم المظاهر  
الاجتماعية

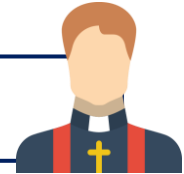


الفئات الاجتماعية

- ١- الحكام
- ٢- رجال الدين
- ٣- الخدم
- ٤- التجار
- ٥- أهل الذمة



أهل الذمة : هم النصارى واليهود الذين ظلوا على دينهم مع دفع الجزية



إعداد المعلمة : أبرار شهاب

# مظاهر الإنجازات العلمية والثقافية

## المراكز العلمية في الحضارة الإسلامية

مجمع باي كاليان  
في بخارى في  
أوزباكستان

المرصد الفلكي  
في مراغة في  
أذربيجان

بيت الحكمة في  
بغداد

المسجد النبوي  
في المدينة  
المنورة

المسجد الحرام  
في مكة المكرمة

مراغة : مدينة تقع في محافظة شرق أذربيجان شمال غرب إيران



العوامل التي أدت إلى ازدهار العلم وظهور العلماء (علي)

- ☐ تشجيع العلماء ورعاية وتمويل
- ☐ القيادات السياسية لهم
- ☐ التنافس العلمي بين الدول الإسلامية
- ☐ حركة التعريب (الترجمة)
- ☐ للكتب القديمة مثل اليونانية
- ☐ الرخاء الاقتصادي

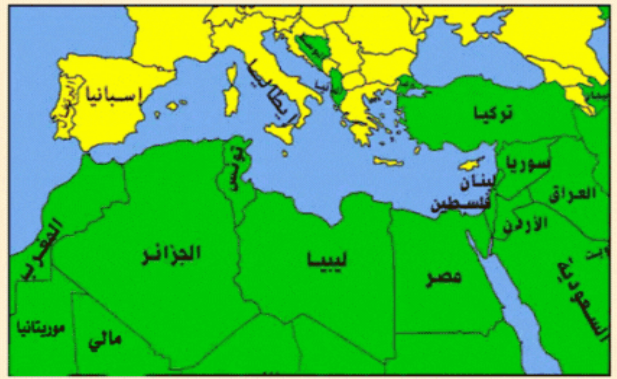
الخليفة العباسي الذي شجع على حركة الترجمة هو المأمون

المجال	العالم	المؤلفات - الانجازات	معلومات أخرى
	البيروني	كتاب (الصيدلة في الطب) اكتشف معادلة نصف قطر الأرض (معادلة البيروني)	تأليف ١٨٠ مؤلف في الرياضيات والفلك و..الخ
	الحسن بن الهيثم	تطوير فكرة الكاميرا والتي اشتقت من كلمة ( قمره )	
الجبر والرياضيات	الخوارزمي	كتاب (الجبر والمقابلة)	 
الطب	أبو بكر الرازي	كتاب (الحاوي في الطب)	 
	الجاحظ	كتاب الحيوان	- ألف ٣٥٠ كتاب - اهتم بدراسة سلوك الحيوانات وأعضائها الداخلية - كان يميل في كتاباته إلى تسلية القارئ
الفلسفة	الكندي	كتاب في الهندسة	- يرجع نسبه إلى قبيلة كندة اليمنية - أثر في العالم الإنجليزي روجر بيكون
الجغرافيا	الشریف الادريسي	كتاب (نزهة المشتاق في اختراق الآفاق)	- أعجب الأوروبيون في كتابه وترجموه إلى لغاتهم - آمن بكروية الأرض - رسم خريطة تمثل الأرض



# مراكز إشعاع الحضارة الإسلامية ودورها في نهضة أوروبا

إعداد المعلمة : أبرار شهاب

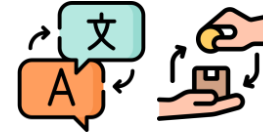


- ١ - حركة الترجمة
- ٢ - العلاقات التجارية

مراكز الإشعاع

طرق نقل الحضارة  
الإسلامية إلى أوروبا ؟

عللي : انتشار مراكز  
الإشعاع الحضاري في  
أوروبا ؟



- ☐ بلاد الأندلس
- ☐ جزيرة صقلية
- ☐ بلاد الشام

لاتساع الحضارة الإسلامية  
في مساحات كبيرة



# مجال استخراج المياه الجوفية

إعداد المعلمة : أبرار شهاب

مدينة إسلامية  
اشتهرت في المجاري الجوفية  
هي  
مدينة مجريط  
(حالياً مدريد عاصمة إسبانيا)



إنجازات المسلمين في مجال  
استخراج المياه الجوفية

❖ شق القنوات  
❖ مد المجاري الجوفية

تصنع القنوات من الخزف أو الرصاص وتوضع في جوانبها  
أنابيب من الرصاص لتحفظ الماء من الدنس



# البيئة الطبيعية لدول العالم الإسلامي

## أ- الموقع

إعداد المعطمة : أبرار شهاب

### الموقع الفلكي للعالم الإسلامي

بين خطي طول ١٨° غرباً – ١٤١° شرقاً  
بين دائرتي عرض ١٣° جنوب خط الاستواء  
– ٥٥° شمال خط الاستواء

أكبر الدول الإسلامية هي

كازخستان

أصغر الدول الإسلامية هي

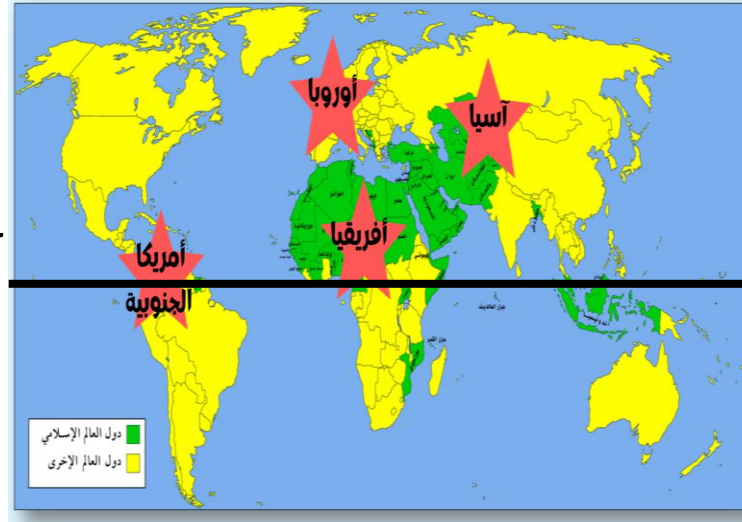
جزر المالديف



المالديف



كازخستان



يقع العالم الإسلامي في  
٤ قارات

(آسيا – أفريقيا – أوروبا –  
أمريكا الجنوبية)

### عدد دول العالم الإسلامي

آسيا ٢٧ دولة

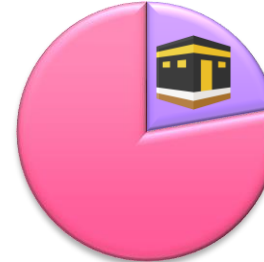
أفريقيا ٢٦ دولة

أوروبا (ألبانيا – البوسنة والهرسك)  
أمريكا الجنوبية (سورينام)

### مساحة العالم الإسلامي

٣٢ مليون كيلو متر مربع  
بنسبة ٢٢,٢ من مساحة العالم

الدولة الإسلامية الوحيدة في  
أمريكا الجنوبية هي سورينام



## ب- التضاريس

إعداد المعلمة : أبرار شهاب

### التضاريس هي أشكال سطح الأرض

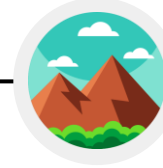
#### السهول

أجزاء فسيحة من سطح  
الأرض تتميز باستوائها  
وقلة ارتفاعها



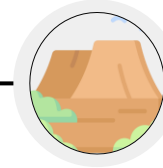
#### الجبل

كل ما له قمة لا يقل  
ارتفاعه عن ١٠٠٠ متر



#### الهضبة

أرض مرتفعة سطحها  
مستوي تمتد على مساحة  
كبيرة



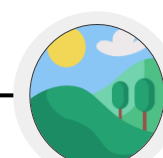
#### الوادي

حوض أو منخفض طبيعي  
على سطح الأرض



#### التل

يشبه الجبل ولكن  
ارتفاعه أقل من ١٠٠٠  
متر





# الجبـال في العالم الاسلامي

إعداد المعلمة : أبرار شهاب

علي : سميت مرتفعات الحجاز بهذا الاسم ؟ لأنها تحجز سهل تهامة في الغرب عن هضبة نجد في الشرق

أسباب قلة السكان في المناطق الجبلية (علي) ؟ ١- شدة انحدارها ٢- قلة الأوكسجين ٣- صعوبة التنقل ٤- ندرة المياه

قارة أمريكا الجنوبية		قارة أوروبا		قارة أفريقيا		قارة آسيا	
الدولة	اسم الجبل	الدولة	اسم الجبل	الدولة	اسم الجبل	الدولة	اسم الجبل
سورينام	جولياناتوب	ألبانيا – البوسنة والهرسك	جبال الألب الدينارية	السودان	مرة	إيران	زاجروس
				تشاد	تبستي	السعودية - اليمن	عسير
				الجزائر	الأحجار	باكستان	باكستان
				تونس - الجزائر	أطلس	السعودية	الحجاز - السروات
				السودان - مصر	البحر الأحمر	كشمير	كشمير
				ليبيا	الأخضر	عمان	الأخضر
						اليمن	اليمن



قارة أفريقيا



قارة آسيا



قارة أمريكا الجنوبية



قارة أوروبا

# الهضاب في العالم الاسلامي

إعداد المعلمة : أبرار شهاب

## هضبة الصحراء الكبرى

تعد من أكبر الهضاب في العالم ،  
تمتد من ساحل المحيط الأطلسي  
غرباً إلى مرتفعات البحر الأحمر  
شرقاً



## تنتشر معظم الهضاب في قارتي آسيا وأفريقيا

قارة أفريقيا	قارة آسيا
هضبة أفريقيا الشمالية (الصحراء الكبرى) - مصر وليبيا والجزائر	الأناضول (تركيا)
	الهضبة الإيرانية (إيران)
	نجد (السعودية)



شكل (١٨) أهم هضاب دول العالم الإسلامي

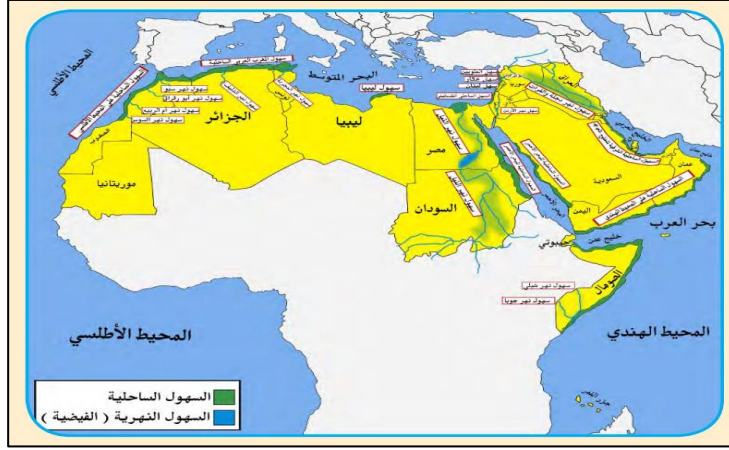
الأحمدي  
Ahmadi

طريق  
40

الهضبة الموجودة في دولة الكويت هي هضبة الأحمدية

# السهول في العالم الاسلامي

إعداد المعلمة : أبرار شهاب



## السهول في دولة الكويت

سهل برقان :  
من أشهر السهول في دولة الكويت ، ويمتد من جون الكويت باتجاه الجنوب موازياً لخط الساحل

## أهمية السهول (علي)

استخدامها كموانئ طبيعية

تشديد المدن

تركز السكان لسهولة التنقل

## أنواع السهول

١- السهول الساحلية هي الأراضي المنبسطة التي تجاور سواحل البحار والمحيطات

٢- السهول الفيضية (النهرية) هي الأراضي المنخفضة التي تكونت من التربة التي حملتها الأنهار

## السهول الفيضية (النهرية)

سهول نهري دجلة والفرات – سهل نهر الأردن – سهل نهر العاصي – سهل نهر النيل – سهل نهر شيلي – سهل نهر جوبا – سهل نهر المجردة – سهل نهر الشليف – سهل نهر سيو – سهل نهر أبو الرقراق – سهل نهر أم الربيع – سهل نهر السوس

## السهول الساحلية

السهول الساحلية الشرقية للخليج العربي – السهول الساحلية للمحيط الهندي – السهول الساحلية للبحر الأحمر – سهل ليبيا – سهل المغرب العربي – السهول الساحلية للمحيط الأطلسي – سهل العلويين – سهل لبنان – السهل الساحل الفلسطيني – سهل عكار

# التلال في العالم الاسلامي

جنوب دولة الكويت

تل وارة

شمال دولة الكويت

تلال جال الزور

تلال جال اللياح

تلال كراع المرو



شكل (٢٢) تل جال الزور



شكل (٢١) تل واره

إعداد المعلمة : أبرار شهاب



# المناخ في العالم الاسلامي

إعداد المعلمة : أبرار شهاب



## تعريف المناخ والطقس

المناخ: حالة الجو خلال فترة زمنية طويلة

الطقس: حالة الجو في مكان ما لمدة قصيرة  
تتراوح بين يوم أو عدة أيام

## عناصر المناخ - عناصر الطقس



الرطوبة



درجة الحرارة



الضغط الجوي



الأمطار

الإقليم المناخي : هو مساحة من الأرض تتصف بعناصر مناخية متشابهة



تقع دولة الكويت ضمن الإقليم الصحراوي

علي : الكثافة السكانية في دول الخليج العربي رغم أنها تقع ضمن الإقليم الصحراوي ؟  
بسبب توفر فرص العمل ومقومات الحياة وارتفاع المستوى المعيشي

- ❑ أكثر الأقاليم المناخية انتشاراً هي الأقاليم الصحراوية
- ❑ أقل الأقاليم المناخية انتشاراً هي الأقاليم القارية المتطرفة (شديد البرودة)

## العوامل المؤثرة في تنوع المناخ في العالم الإسلامي (علي)

❖ امتداد دول العالم الإسلامي على مساحة واسعة

❖ الموقع بالنسبة لدوائر العرض

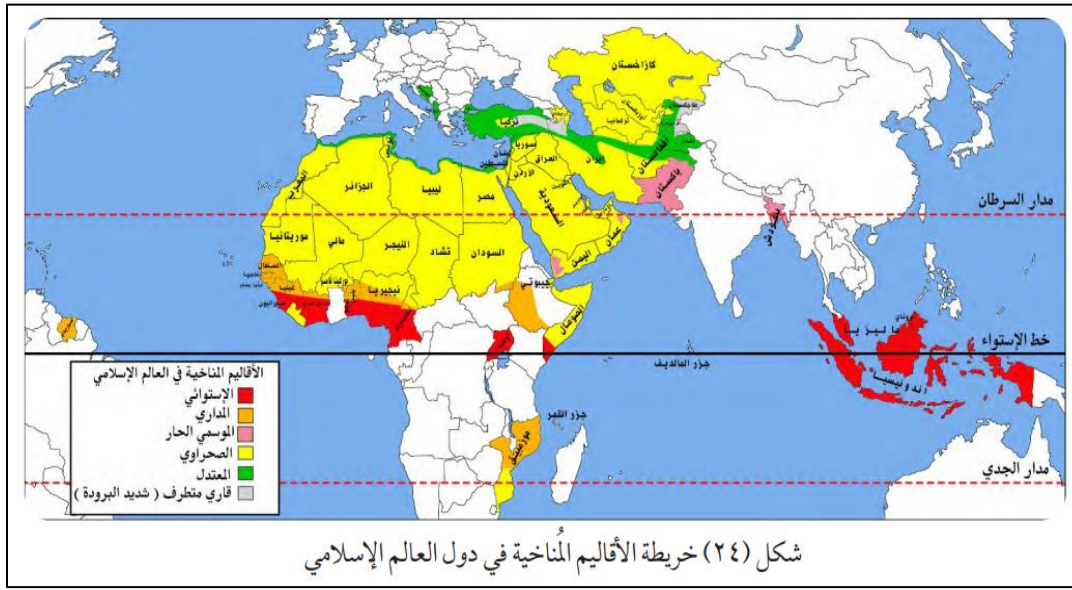
❖ الاطلالة على العديد من المسطحات المائية

❖ التنوع في التضاريس



# الأقاليم المناخية وصفاتها

إعداد المعلمة : أبرار شهاب



المناخ القار  
الصحراوي

حار معظم شهور  
السنة

المناخ المعتدل

دافئ ممطر شتاءً وحار  
صيفاً

المناخ المداري

أمطار صيفية تقل عن  
الإقليم الموسمي

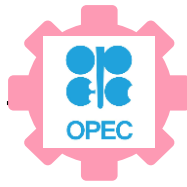
المناخ الموسمي

حار ممطر صيفاً

المناخ الاستوائي

حار ممطر طوال العام

منظمة الأوبك  
منظمة الأقطار العالمية المصدرة  
للنفط



# النفط والغاز الطبيعي

إعداد المعلمة : أبرار شهاب

عالي : تنوع الثروات الطبيعية  
في العالم الإسلامي ؟

لأنه يمتد على مساحة شاسعة ،  
وذو تنوع تضاريسي ومناخي

الصناعات القائمة على النفط

المبيدات الحشرية - الأصباغ -  
الأدوية



إنتاج النفط : هي و كمية النفط  
التي يتم استخراجها للاستفادة  
منها

احتياطي النفط : هو كمية النفط  
المخزونة في باطن الأرض ولم  
تستخرج بعد

حسب إحصاء ٢٠١٥ بلغ احتياطي النفط في  
العالم الإسلامي نسبة ٥٨,٥ %

الدولة الإسلامية الأولى في إنتاج واحتياطي النفط هي السعودية  
الدولة الإسلامية الأولى في إنتاج الغاز الطبيعي هي إيران  
أكبر حقل غاز طبيعي في العالم الإسلامي هي حقل بحري بين  
قطر وإيران

أهم مصادر الطاقة في العالم

النفط - الغاز الطبيعي



يبلغ إنتاج العالم الإسلامي من  
النفط الخام ٤١,٥ %

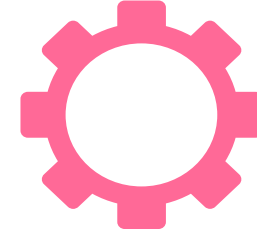
يبلغ إنتاج العالم الإسلامي من  
الغاز الطبيعي ٣٦ %

نشاط (١)

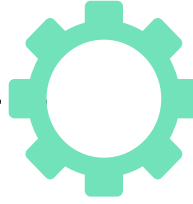
حول نسبة إنتاج النفط والغاز الطبيعي في دول العالم الإسلامي مقارنة مع الإنتاج  
العالمي على شكل دائرة بيانية .



# الثروات المعدنية



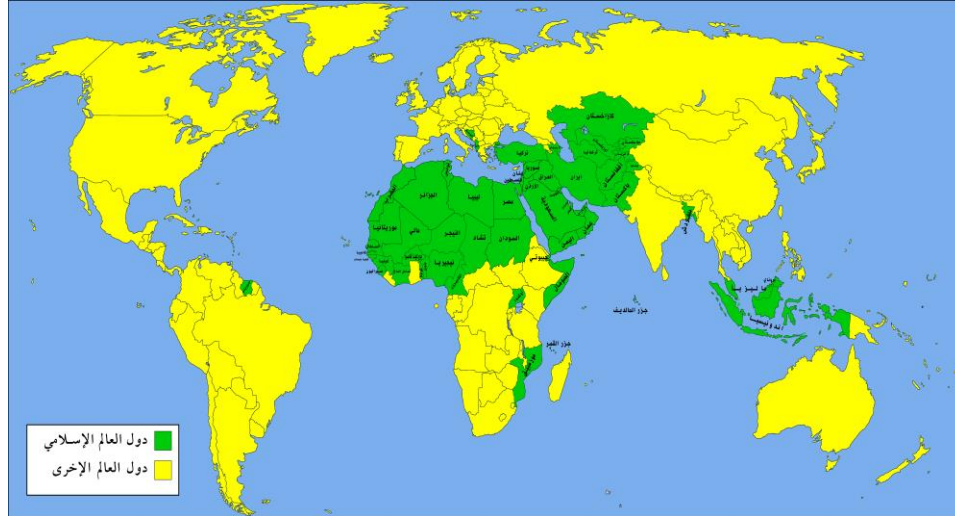
يملك العالم  
الإسلامي مجموعة  
من المعادن المهمة



الدولة الإسلامية الأولى في إنتاج اليورانيوم هي **كازخستان**  
الدولة الإسلامية الأولى في إنتاج الذهب هي **أوزباكستان**  
الدول الإسلامية الأولى في إنتاج الفضة هما **كازخستان** - **إندونيسيا**



إعداد المعلمة : أبرار شهاب



اليورانيوم		الذهب		الفضة	
كازاخستان	٤١٪	إندونيسيا	٢,٣٪	تركيا	٠,٧٪
أوزباكستان	٤,٣٪	أوزباكستان	٣,٤٪	إندونيسيا	٣,٦٪
النيجر	٧,٢٪	السودان	٢,٤٪	كازاخستان	٣,٦٪
باكستان	٠,١٪	مالي	١,٥٪	أوزباكستان	٠,٢٪
		كازاخستان	١,٧٪	المغرب	٠,٧٪

# الثروة الزراعية

إعداد المعلمة : أبرار شهاب

عللي : اهتمام العالم  
الإسلامي بالثروة  
الزراعية ؟

- لأنها المصدر الرئيسي للغذاء
- مصدر الدخل للدولة



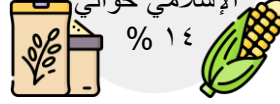
أهم العوامل التي  
ساعدت على زيادة  
الإنتاج الزراعي في  
العالم الاسلامي

- ١- التربة الخصبة
- ٢- المناخ
- ٣- وجود البحيرات والأنهار
- ٤- الأمطار
- ٥- الأيدي العاملة

أنواع المحاصيل  
الزراعية

الحبوب

يبلغ إنتاج العالم  
الإسلامي حوالي  
١٤ %



الغلات النقدية

الفواكه



الغلات النقدية

هي المحاصيل التي تزرع  
من أجل التصدير مثل  
القطن والجوت والمطاط  
الطبيعي



الجوت هو نبات ينمو في  
المناطق الاستوائية  
والموسمية ، تؤخذ أغصانه  
وتوضع في الماء وتطمر  
بالطين ، ثم تستخرج وتغزل



استخدامات  
الجوت

معلومات أخرى

٧٠ % من سكان العالم  
الإسلامي يعملون في  
الزراعة

٧٠ %

تتركز زراعة الأرز في  
ماليزيا وباكستان نتيجة  
توفر الظروف المناخية  
لزراعة الأرز



# الثروة السمكية

إعداد المعلمة : أبرار شهاب



شكل (٢٨) يوضح أهم الدول الإسلامية المنتجة للأسماك

معلومات  
أخرى

دول تطل على  
أكثر من مسطح  
مائي : تركيا -  
السعودية - المغرب

دول مغلقة :  
تشاد - النيجر

احتلت إندونيسيا  
المركز الثاني  
على العالم في  
الإنتاج السمكي في  
عام ٢٠١٤



مصادر  
إنتاج  
الأسماك



غير  
طبيعية

طبيعية

الاستزراع  
السمكي

المياه  
العذبة

المحيطات  
والبحار