

## بنك مادة العلوم للصف السابع الفصل الدراسي الأول

تقويم (١) كتاب  
وحدة المادة والطاقة  
الوحدة التعليمية الأولى : الكهرباء  
عنوان الدرس: ما الكهرباء الساكنة؟

س١: اختاري الإجابة الصحيحة علميا لكل من العبارات التالية و ضع علامة (  $\sqrt$  ) في المربع المقابل لها:

- ١- خاصية جذب الأجسام الخفيفة في مكان جاف نتيجة عملية الدلك تسمى :  
☐ الشحنات الكهربائية ☐ التفريغ الكهربائي ☐ التيار الكهربائي ☐ الكهرباء الساكنة

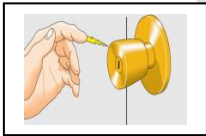
س٢: أكملی جدول المقارنة التالي بما يناسبه علميا :

وجه المقارنة	المواد العازلة	المواد الموصلة
التعريف		
أمثلة		



س٣: عللي لما يأتي تعليلا علميا سليماً:

- سبب انجذاب قصاصات الورق للمسطرة البلاستيكية في الشكل المقابل.



- الشعور بصدمة كهربائية عند السير على السجادة ثم لمس مقبض الباب



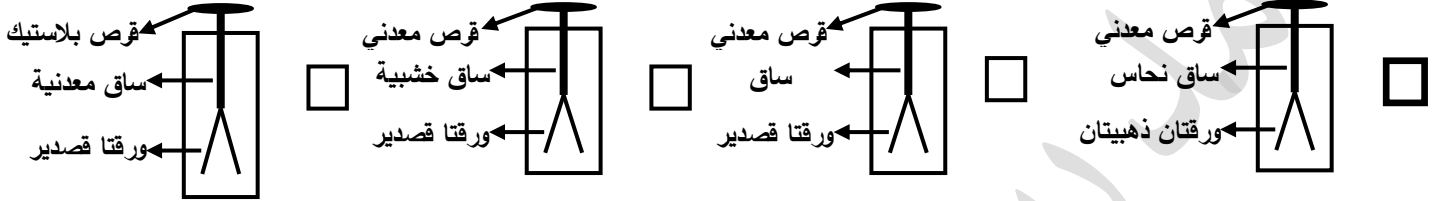
- سبب وقوف شعر الولد في الشكل المقابل.

## وحدة المادة والطاقة تقويم (٢)

### الوحدة التعليمية الأولى : الكهرباء عنوان الدرس: ما أنواع الشحنات الكهربائية؟

س١: اختاري الإجابة الصحيحة علميا لكل من العبارات التالية و ضع علامة ( √ ) في المربع المقابل لها:

١- واحد من الأشكال التالية يمثل الكشاف الكهربائي :



س١: ماذا يحدث في الحالات التالية:

١- عند تقريب الساق الزجاجية الموضحة بالشكل المقابل من الساق الزجاجية المعلقة

الحدث: .....

السبب: .....

٢- عند تقريب الساق البلاستيكية الموضحة بالشكل المقابل من الساق الزجاجية المعلقة.

الحدث: .....

السبب: .....

٣- عند تقريب ساق بلاستيكية تم دلکها للكشاف الموجب الشحنة الموضح بالشكل .

الحدث: .....

س٢: ادرسي الشكل التالي ثم أجبني عن المطلوب:

١- الجهاز الذي أمامك يسمى : .....

٢- يستخدم الجهاز في أ: ..... ب: .....

٣- سبب انفراج الورقتان بالجهاز أن الساق مشحونة بشحنة ..... ( مشابهه - مخالفة ) له.

س٣: أكملی جدول المقارنة التالي بمايناسبة علمياً:

وجه المقارنة	المادة التي تكتسب	المادة التي تفقد
نوع الشحنة	.....	.....

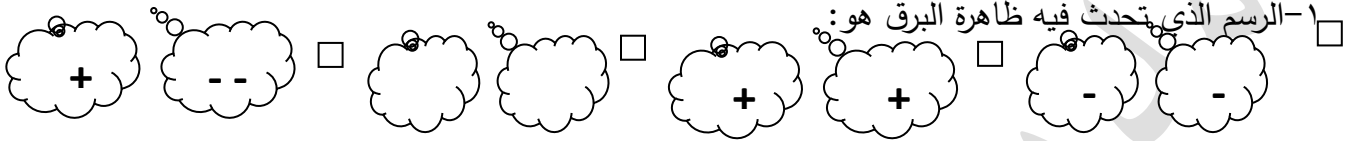
إعداد المعلمة هانم أبو العنين

رئيسة القسم : عواطف العنزي

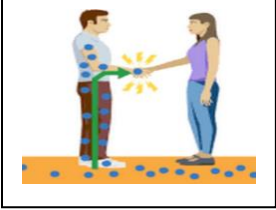
مديرة المدرسة : سهام الرغيب

تقويم (٣)  
وحدة المادة والطاقة  
الوحدة التعليمية الأولى : الكهرباء  
عنوان الدرس: ما البرق و الرعد والصاعقة؟

س ١: اختاري الإجابة الصحيحة علميا لكل من العبارات التالية و ضع علامة (  $\sqrt$  ) ( في المربع المقابل لها:



٢- الصورة الموضحة بالشكل توضح عملية تسمى :

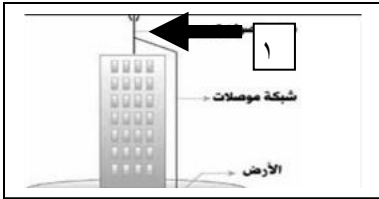


☐ التفريغ الكهربائي ☐ الشحن الكهربائي ☐ فرق الجهد الكهربائي ☐ شدة التيار

س ٢: عللي لما يأتي تعليلا علميا سليماً:

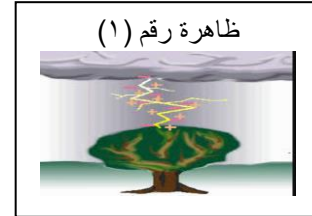
نري البرق قبل سماع صوت الرعد.

سبب حدوث بعض الظواهر الطبيعية كالبرق و الرعد و الصاعقة.



يلجأ العديد من الناس لوضع التركيب رقم (١) فوق أسطح المباني العالية.

س ٤: ادرسي الظواهر الموضحة بالصورة التي أمامك ثم أجبي عن المطلوب:



الظاهرة رقم (١) تسمى ..... و تحدث بين السحب وجسم مرتفع عن سطح الأرض نتيجة اختلاف ..... على كل منهما  
يمكن الوقاية من خطر الظاهرة رقم (١) عن طريق ..... و .....  
الظاهرة رقم (٢) تسمى ..... وتحدث بين أجزاء السحب المختلفة في السماء نتيجة ..... الكهربائي بينهما.  
الظاهرة الصوتية التي تحدث مع الظاهرة رقم (٢) تسمى .....

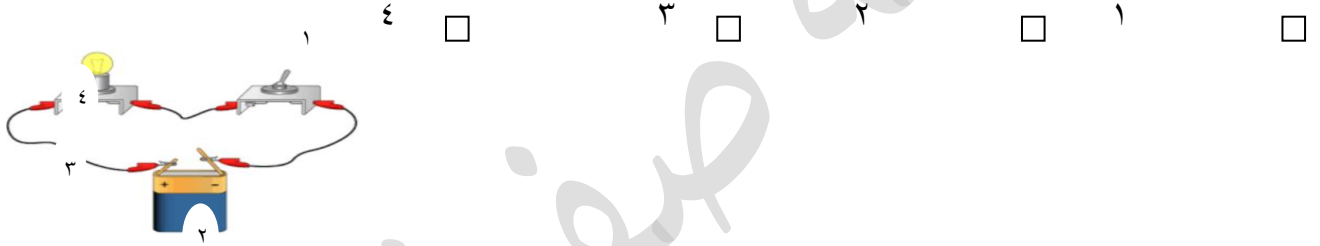
تقويم (٤)  
وحدة المادة والطاقة  
الوحدة التعليمية الأولى : الكهرباء  
عنوان الدرس: ما التيار الكهربائي؟

س١: اختاري الإجابة الصحيحة علميا لكل من العبارات التالية و ضع علامة ( √ ) في المربع المقابل لها:

١- الدائرة الكهربائية التي لا يسري فيها التيار الكهربائي هي :

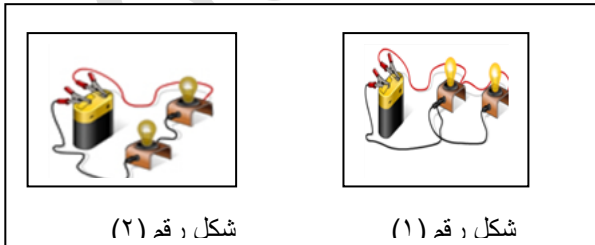


٢- مصدر الطاقة و تدفق الإلكترونات في الدارة الكهربائية الموضحة بالشكل هو الجزء رقم



س٢: في الجدول التالي اختاري العبارة من المجموعة (ب) واكتبي رقم أمامها بما يناسبها

الرقم	المجموعة (أ)	المجموعة (ب)
( )	- حركة و تدفق الإلكترونات في الدارة الكهربائية.	١- مفتاح كهربائي
( )	- مصدر الطاقة لدفع الإلكترونات و تدفقها.	٢- عمود جاف.
( )	- أداة تتحكم في انسياب الإلكترونات في الدارة الكهربائية.	٣- دائرة كهربائية.
( )	- مسار مغلق تتحرك فيه الإلكترونات حركة منتظمة خلال الأسلاك الموصلة.	٤- التيار الكهربائي.



س٣: ادرسي الشكل الذي أمامك ثم أجيبي عن المطلوب:

- طريقة التوصيل في شكل رقم (١).....

- طريقة التوصيل في شكل رقم (٢).....

يفضل استخدام طريقة التوصيل رقم (.....) في المنزل ،

السبب :.....

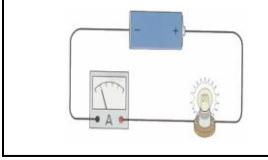
عند إضافة مصباح إلي الشكل رقم (٢) فإن شدة الإضاءة..... ( تضعف - تظل كما هي - تزداد )

ماذا يحدث عند تلف أحد المصابيح في شكل رقم (١) :.....

يتخذ التيار مسار واحد في شكل رقم (.....) بينما يتخذ عدة مسارات في شكل رقم (.....)

تقويم (٥)  
وحدة المادة والطاقة  
الوحدة التعليمية الأولى : الكهرباء  
عنوان الدرس: كيف يقاس شدة التيار وفرق الجهد؟

س١: اختاري الإجابة الصحيحة علميا لكل من العبارات التالية و ضع علامة ( √ ) في المربع المقابل لها:



١- يستخدم الجهاز الموضح في الشكل لقياس.....المر في الدارة الكهربائية

□ فرق الجهد □ شدة التيار □ المقاومة □ الطاقة الكهربائية



٢- الجهاز الموضح يسمى بـ.....:

□ أميتر □ فولتميتر □ أوميتر □ بوتوميتر

س٢: اكتب بين القوسين كلمة (صحيحة) للعبارة الصحيحة وكلمة (خطأ) للعبارة غير صحيحة علميا في كل مما يلي:

- ١- يوصل جهاز الفولتميتر في الدارة الكهربائية بطريقة التوالي بينما جهاز الأميتر يوصل علي التوازي . ( )
- ٢- تتحكم الكهرباء الساكنة في عمل بعض الأجهزة مثل آلة الطباعة و آلة التصوير. ( )
- ٣- الكهرباء المستخدمة في المنازل بدولة الكويت تساوي (٢٢٠ - ٢٤٠ فولت). ( )
- ٤- قوة دفع الكهرباء في العمود الجاف منخفضة علي عكس قوة الكهرباء المستخدمة في المنازل بدولة الكويت. ( )

س٣: في الجدول التالي اختاري العبارة من المجموعة (ب) واكتبي رقم أمامها بما يناسبها من عبارات المجموعة (أ)

الرقم	المجموعة (أ)	المجموعة (ب)
( )	- مقدار الطاقة الكهربائية اللازمة لنقل الشحنات الكهربائية بين نقطتين.	١- فرق الجهد بين نقطتين
( )	- كمية الإلكترونات التي تعبر نقطة معينة من الدارة في الثانية الواحدة.	٢- الأمبير A .
( )	- وحدة قياس شدة التيار .	٣- الفولت .
( )	- وحدة قياس فرق الجهد.	٤- شدة التيار الكهربائي.
( )	- الجهاز المستخدم لقياس فرق الجهد	٥- الفولتميتر
( )	- الجهاز المستخدم لقياس شدة التيار	٦- الأميتر



س٤: ادرسي الشكل التالي ثم أجيب عن المطلوب:

الجهاز الموضح بالشكل يسمى:.....

وظيفته:.....

يوصل في الدارة الكهربائية على.....

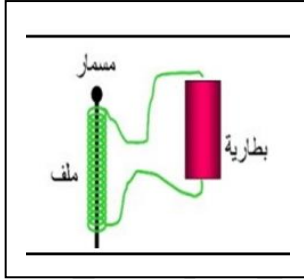
ورقة تقويم (٦)  
وحدة المادة والطاقة  
الوحدة التعليمية الأولى : الكهرباء  
عنوان الدرس: ما تحولات الطاقة؟

س١: في الجدول التالي اختاري العبارة من المجموعة (ب) واكتبي رقم أمامها بما يناسبها من عبارات المجموعة (أ): -

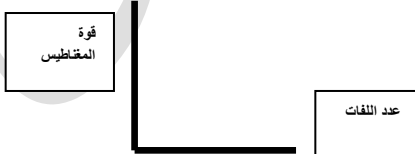
الرقم	المجموعة ( أ )	المجموعة ( ب )
( )	تحويل الطاقة الكهربائية إلى طاقة مغناطيسية أو العكس	١- الطاقة الكهرومغناطيسية
( )	يتم تحويل الطاقة الكيميائية إلى طاقة كهربائية في	٢- الأعمدة الكهروكيميائية
( )	لف سلك موصل للتيار الكهربائي حول مسمار حديد و توصيل طرفي السلك بطرفي عمود جاف	٣- المغناطيس الكهربائي
( )	جهاز يحول الطاقة الكهربائية إلى طاقة حركية	
( )	جهاز يحول الطاقة الكهربائية إلى طاقة ضوئية	( ٤ ) ( ٥ ) ( ٦ )

س٢: ادرسي الشكل الذي أمامك ثم أجبي عن المطلوب :

- التركيب الموضح بالشكل يسمى مغناطيس كهربائي

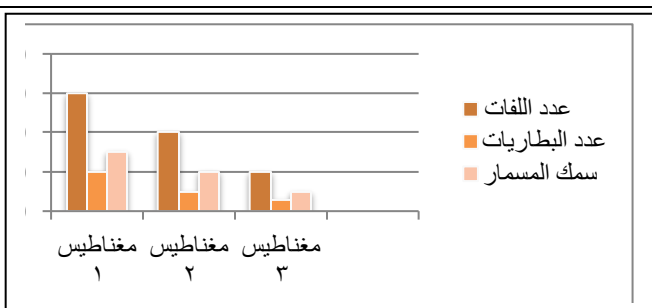


- المغناطيس الكهربائي يحول الطاقة ..... إلى طاقة .....
- عند تقريب مجموعة دبابيس للمسمار فإنها ..... للمسمار.
- عند تقريب البوصلة من المغناطيس الكهربائي فإن إبرة البوصلة .....
- كلما زاد عدد اللفات حول المسمار ..... قوة المغناطيس.
- كلما زاد عدد البطاريات حول المسمار ..... قوة المغناطيس.
- كلما زاد سمك (حجم) المسمار ..... قوة المغناطيس.



س٣: ادرسي المخطط الذي أمامك ثم أجبي عن المطلوب :

- المغناطيس الذي لديه القدرة على جذب أكبر عدد ممكن من الدبابيس هو المغناطيس رقم (.....)
- السبب : .....

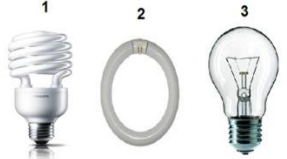


رئيسة القسم : عواطف

إعداد المعلمة هانم أبو الغنين

ورقة تقويم (٧)  
وحدة المادة والطاقة  
الوحدة التعليمية الأولى : الكهرباء  
عنوان الدرس: الكهرباء في المنزل؟

س١: في الجدول التالي اختاري العبارة من المجموعة (ب) واكتبي رقم أمامها بما يناسبها من عبارات المجموعة (أ): -

الرقم	المجموعة ( أ )	المجموعة ( ب )
( ) ( )	- المصباح الأكثر توفيراً للطاقة - المصباح الأقل توفيراً للطاقة.	1 2 3 
( ) ( ) ( )	مولدات ضخمة تستخدم طاقة الرياح لتوليد الكهرباء تحول الطاقة الحركية إلى كهربائية في محطات توليد الكهرباء معظم الكهرباء التي نستخدمها تأتي من	١- الوقود الأحفوري ٢- المولدات الكهربائية ٣- عتقات الرياح

س٢: اكتب بين القوسين كلمة (صحيحة) للعبارة الصحيحة وكلمة (خطأ) للعبارة غير صحيحة علمياً في كل مما يلي:

- ١- تنتقل الطاقة الكهربائية من محطات التوليد عبر خطوط كهربائية مصنوعة من مواد عازلة. ( )
- ٢- مصباح التوهج أكثر أماناً وتوفيراً للطاقة من مصباح الفلوريسنت. ( )
- ٣- استخدام المصابيح الكهربائية الموفرة للطاقة ترشد من استهلاك الكهرباء. ( )

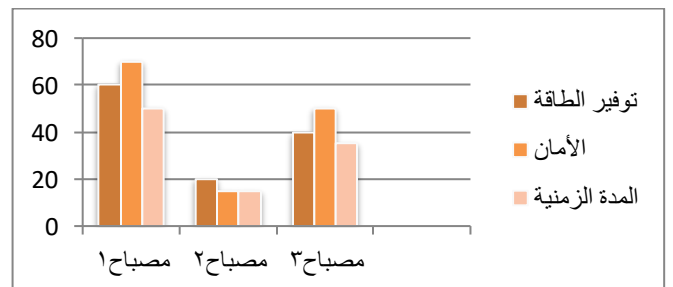
عدي طرق ترشيد الكهرباء في المنزل.

.....  
.....

س٣: ادرسي المخطط التالي ثم أجبني عن المطلوب :

المصابيح الفلوريسنت	المصابيح المتوهجة	المقارنة
توهج بخار الزئبق لمرور الكهرباء	توهج فتيلة التنجستين	مصدر الضوء في المصباح
أقل استهلاك للكهرباء	أكثر استهلاك للكهرباء	استهلاك الكهرباء
فترة عمر المصباح أكبر	فترة عمر المصباح أقل	فترة عمر المصباح

مصابيح LD مصدر الضوء بها من مرور الكهرباء  
خلال مواد شبة موصلة وهي أقلهم استهلاك للكهرباء  
وأطولهم عمراً



- المصباح رقم (١) يسمى ..... لأنه.....
- المصباح رقم (٢) يسمى ..... لأنه.....







ورقة تقويم (١)  
وحدة المادة والطاقة  
الوحدة التعليمية الثانية : الهواء  
عنوان الدرس: ما أهمية الهواء؟

س ١ : اختاري الإجابة الصحيحة علميا لكل من العبارات التالية و ضع علامة ( √ ) في المربع المقابل لها:

١- خروج فقاعات غازية من القنينة وإحلال بعض من الماء محلها دليل علي أن الهواء الجوي له:



كتلة ☐ وزن ☐ جاذبية ☐ حجم (يشغل حيز) ☐

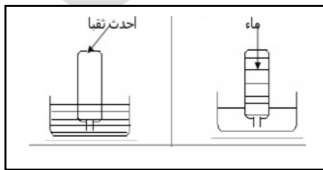
س ٢ : عللي لما يأتي تعليلا علميا سليماً:

١- يعتبر الهواء المادة الأساسية التي لا تستطيع كافة الكائنات الاستغناء عنها.

٢- يعتبر الهواء مادة.

س ٣ : اكتب بين القوسين كلمة ( صحيحة ) للعبارة الصحيحة وكلمة ( خطأ ) للعبارة غير صحيحة علميا في كل مما يلي:

- ١- يستطيع الإنسان أن يعيش بدون هواء لمدة يومين لثالث أيام. ( )  
٢- من الضروري لبس النظارات الواقية أثناء إجراء التجارب العملية. ( )  
٣- الهواء ليس مادة لأننا لا نستطيع رؤيته. ( )



س ٤ : ماذا تتوقعين أن يحدث في الحالات التالية:

- عند ثقب القارورة المملوءة بالماء في الشكل المقابل.

الحدث:

السبب:

ورقة تقويم (٢)  
وحدة المادة والطاقة  
الوحدة التعليمية الثانية : الهواء  
عنوان الدرس: ما هو الضغط ؟

س١: اختاري الإجابة الصحيحة علميا لكل من العبارات التالية و ضع علامة ( √ ) ( في المربع المقابل لها:



الحجم

☐

الضغط

☐

الوزن

☐

الكتلة

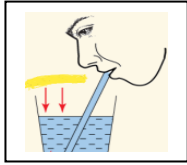
☐

١- القوة المؤثرة عموديا على وحدة المساحات:

٢ - في الشكل المقابل، عدم انسكاب الماء من الكوب المقلوب هو ضغط الهواء:

☐☐☐☐

س٢: عللي لما يأتي تعليلا علميا سليماً:



-سبب اندفاع الماء بسهولة من الماصة إلى داخل الفم .

س٣: في الشكل المقابل:

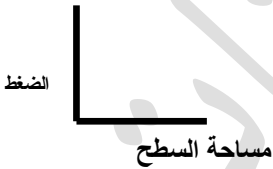


تم استخدام مضخة هواء يدوية لإعطاء الكرتان (١) و(٢) كميتين متساويتين من الهواء .

-أي الكرتين يكون لها ضغط أكبر؟.....

- كلما زادت مساحة السطح .....الضغط.

- ارسمي العلاقة علي الشكل المقابل؟



س٣: طالبت والدة منال منها تثبيت حامل التليفون في الحائط بجانب الشاحن بواسطة الشفط المطاطي لكن منال ترددت من فعل ذلك وقالت لوالدتها أخاف يا أمي أن يسقط الهاتف علي الأرض مكسورا لكن والدتها قالت لها لا تخافي فلن يسقط الهاتف معللة سبب ذلك ؟

-برأيك ما سبب عدم سقوط الهاتف ؟

السبب:.....

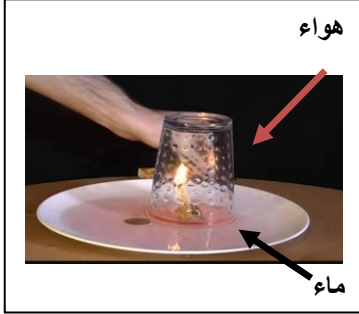
-لحمل أجسام أثقل من الهاتف يجب :.....

رئيسة القسم : عواطف العنزي

إعداد المعلمة هانم أبو العنين



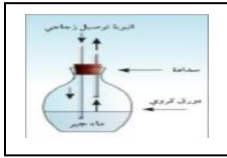
تقويم (٣)  
وحدة المادة والطاقة  
الوحدة التعليمية الثانية : الهواء  
عنوان الدرس: ما مكونات الهواء ؟



س ١ : ماذا تتوقعين أن يحدث في الحالات التالية:

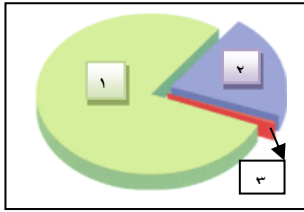
١- عند انطفاء الشمعة داخل القارورة في الشكل المقابل.

الحدث: .....  
السبب: .....



٢- عند النفخ في الدورق في الشكل المقابل من خلال أنبوب التوصيل:

الحدث: .....  
السبب: .....



س ٢ : ادرسي الشكل المقابل ثم أجيبي عن المطلوب:

يدل رقم (١) على نسبة غاز ..... وتبلغ ..... %  
يدل رقم (٢) على نسبة غاز ..... وتبلغ ..... %  
يدل رقم (٣) على نسبة الغازات الأخرى والتي تبلغ ..... %  
مثل غاز ثاني أكسيد الكربون وغاز ..... و.....

س ٣ : أكمل الجدول التالي بما يناسبه علمياً:-

وجه المقارنة	الأكسجين	ثاني أكسيد الكربون
الصيغة الكيميائية		
مكوناته		
خواصه		
أهميته		
تأثير الغاز على شمعة مشتعلة		

وجه المقارنة	غاز نستنشقه ويدخل من الرئة للدم	غاز يخرج عن طريق الرئة إلى الهواء
اسم الغاز		

تقويم (٤)  
وحدة المادة والطاقة  
الوحدة التعليمية الثانية : الهواء  
عنوان الدرس: كم تبلغ سعة رئتك؟

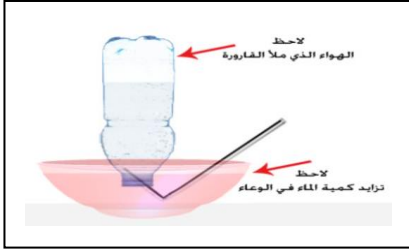
س١: اختاري الإجابة الصحيحة علميا لكل من العبارات التالية و ضع علامة ( √ ) في المربع المقابل لها:

الإسم	مدة التمرين الرياضية
أحمد	٣٠ دقيقة
محمد	ساعتان
علي	ساعة
خالد	٣ ساعات

١- في الجدول التالي الشخص الذي يمتلك أعلى سعة رئوية هو:

أحمد ☐ محمد ☐ علي ☐ خالد ☐

س٢: ادرسي الرسم الذي أمامك جيدا ثم أجبي عن المطلوب:



الشكل المقابل يوضح تجربة قياس سعة الرئة

١- كلما زاد حجم الهواء داخل القارورة.....سعة الرئة.

٢- يمكن زيادة حجم الرئة من خلال .....

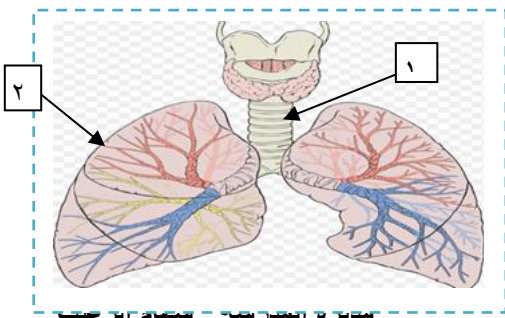
س٣: اكتب بين القوسين كلمة ( صحيحة ) للعبارة الصحيحة وكلمة ( خطأ ) للعبارة غير صحيحة علميا في كل مما يلي:

- ١- يعتبر الفم و الأنف العضوان الرئيسيان في الجهاز التنفسي. ( )
- ٢- تناول الأطعمة الصحية يساعد في الحفاظ علي صحة الرئتين. ( )
- ٣- خلايا الدم البيضاء هي المسؤولة عن التقاط غاز الأكسجين من الرئتين وحمله إلي جميع خلايا الجسم. ( )
- ٤- تقوم خلايا الدم الحمراء بنقل ثاني أكسيد الكربون خارج الجسم عن طريق الرئتين. ( )

س٤: عددي بعض الطرق التي تساعد في الحفاظ علي صحة الرئتين:

- ١- ..... ٢- ..... ٣- .....

س٥: ادرسي الشكل الذي أمامك ثم أجبي عن المطلوب:

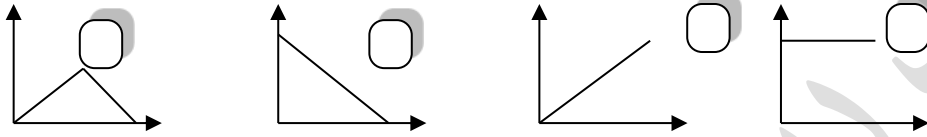


- الجهاز الذي أمامك يسمى .....
- العضو رقم (١) .....
- وظيفة العضو رقم (٢) .....

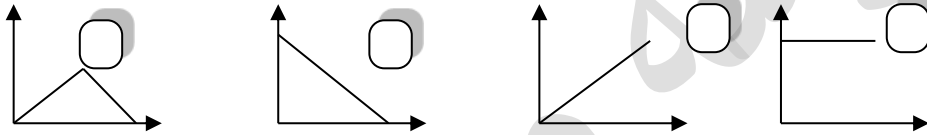
تقويم (٥)  
وحدة المادة والطاقة  
الوحدة التعليمية الثانية : الهواء  
عنوان الدرس: ما العوامل المؤثرة علي الضغط الجوي؟

س١: اختاري الإجابة الصحيحة علميا لكل من العبارات التالية و ضع علامة ( √ ) في المربع المقابل لها:

١- العلاقة بين ضغط الهواء وحجمه يمثلها الشكل :



٢- العلاقة بين ضغط الهواء ودرجة الحرارة يمثلها الشكل :

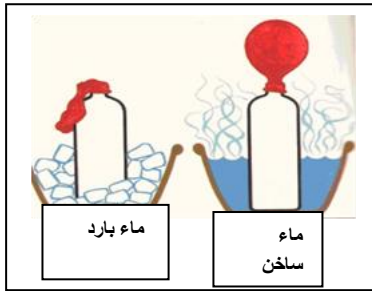


س٢: طلب المعلمة من منال إيجاد طريقة لإنزال البيضة في الدورق الزجاجي ولكن لم تستطع ، ساعدي منال في إيجاد هذه الطريقة. مفسرة ذلك علمياً.



الطريقة هي :  
التفسير:

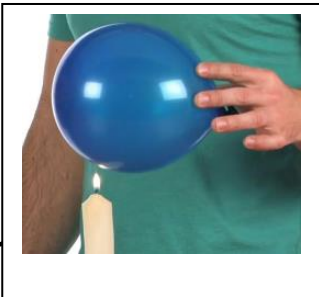
٢- قامت معلمة العلوم بإجراء التجربة الموضحة بالشكل وطلبت من الطالبات تفسير علميا لسبب انتفاخ البالون في القنينة الأولى وعدم انتفاخها في القنينة الثانية فكان تفسيرهن كالتالي :



- ١- بزيادة درجة الحرارة ..... حجم الهواء داخل القنينة والبالونة .
- ٢- بانخفاض درجة الحرارة ..... حجم الهواء داخل القنينة والبالونة.
- ٣- تتناسب درجة الحرارة تناسباً ..... مع حجم الهواء.

س٣: ماذا تتوقعين أن يحدث في الحالات التالية:

١- للبالونة الموضحة بالشكل المقابل بعد تعرضها للهب الشمعة.



الحدث:

السبب:

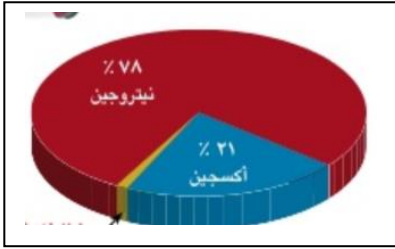
إعداد المعلمة هانم أبو العنين

رئيسة القسم : عواطف العنزي

سهام الرغيب

تقويم (٦)  
وحدة المادة والطاقة  
الوحدة التعليمية الثانية : الهواء  
عنوان الدرس: كم تبلغ نسبة غاز الأكسجين في الهواء؟

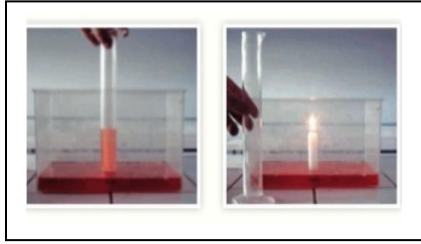
س١: ماذا تتوقعين أن يحدث في الحالات التالية:



١- ارتفاع نسبة غاز الأكسجين في الهواء الجوي عن الحد المعتاد.

٢- انخفاض نسبة غاز الأكسجين في الهواء الجوي عن الحد المعتاد.

س٢: في الشكل المقابل تم إشغال شمعة ثم وضعها في حوض به ماء ملون



ثم نكس فوقها مخبر مدرج كالموضح بالشكل فلو حظ بعد فترة انطفاء الشمعة و ارتفاع منسوب الماء الملون في المخبر : ماهو تفسيرك لما حدث؟

التفسير:

يحب الأكسجين في  
أسطوانات  
لإستخدامه في

س٣: أكمل المخطط التالي بما يناسبه علميا:

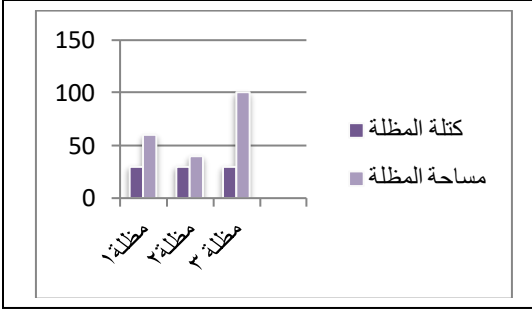
س٤: عللي لما يأتي تعليلا علميا سليماً:

١ - يعتبر غاز الأكسجين مهم جداً.

٢ - نسبة غاز الحياة في الهواء ثابتة.

تقويم (٧)  
وحدة المادة والطاقة  
الوحدة التعليمية الثانية : الهواء  
عنوان الدرس: ما العوامل المؤثرة في مقاومة الهواء على سقوط جسم؟

س١: ادرسي الرسم البياني الذي أمامك ثم أجيبى عن المطلوب:



(أ) أي من المظلات الثلاثة تصل أسرع إلى الأرض.....

السبب:.....

ارسم العلاقة بين مساحة المظلة وزمن وصولها



(ب) أي المظلات تكون مقاومة الهواء لها أقل وتصل إلى الأرض أولاً ؟

.....

السبب:.....

ارسم العلاقة بين مساحة المظلة و مقاومة الهواء



(ج) أي المظلات تكون مقاومة الهواء لها أقل وتصل إلى الأرض أولاً ؟

.....

السبب:.....

ارسم العلاقة بين كتلة المظلة و مقاومة الهواء



س٢: عددي العوامل المؤثرة في مقاومة الهواء على سقوط جسم.

.....



تقويم (٨)  
وحدة المادة والطاقة  
الوحدة التعليمية الثانية : الهواء  
عنوان الدرس: ما مقياس الضغط وما وحدات قياسه ؟

س ١: في الجدول التالي اختر العبارة أو الشكل من المجموعة (ب) واكتب رقمها أمام ما يناسبها من عبارات المجموعة (أ)

الرقم	المجموعة (أ)	المجموعة (ب)
( )	- جهاز يستخدم لقياس الضغط الجوي في محطة الأرصاد الجوية عند الارتفاعات المختلفة.	١ - pa
( )	- القوة المؤثرة على وحدة المساحات.	٢ - HPa
( )	- يرمز لوحدة الضغط الهكتو باسكال ب.....	٣ - الباروميتر
( )	- يرمز لوحدة الضغط الباسكال ب.....	٤ - الضغط

س ٢: عللي لما يأتي تعليلا علميا سليماً:

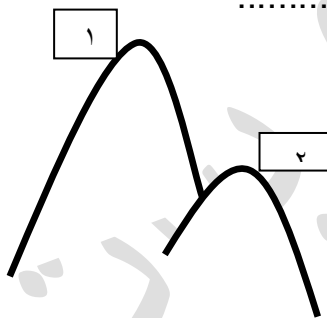
الهواء ينتج ضغطاً.

يعاني المسافرين بالطائرة من ألم و انسداد في الأذن.

إصابة متسلقي الجبال بنزيف الأنف.

ينصح المسافرين بالطائرة بمضغ العلكة و البلع المتكرر والتثاؤب .

س ٣: ادرسي الشكل الذي أمامك ثم أجيبى عن المطلوب:



الجهاز الموضح بالشكل يسمى .....  
يستخدم لقياس .....

قراءة الجهاز عند الارتفاع (١) ..... (تساوي - أقل من - أكبر من) قراءة الجهاز عند الارتفاع (٢)  
السبب: .....



العلاقة بين ضغط الهواء و الارتفاع علاقة .....

س ٤: أي مما يلي لا ينتمي للمجموعة مع ذكر السبب

-(الباسكال- نيوتن /م<sup>٢</sup>- الهكتوباسكال - متر )

الذي لا ينتمي للمجموعة: ..... - السبب: .....

تقويم (٩)  
وحدة المادة والطاقة  
الوحدة التعليمية الثانية : الهواء  
عنوان الدرس: مم تتكون مطافئ الحريق ؟

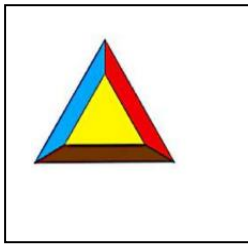


س١ : الشكل الذي أمامك يوضح تركيب طفاية الحريق ادرسيه جيدا ثم أجبي عن المطلوب:

- السهم رقم (١) يشير إلى.....
- السهم رقم (٢) يشير إلى.....
- السهم رقم (٣) يشير إلى.....
- السهم رقم (٤) يشير إلى.....
- السهم رقم (٥) يشير إلى.....
- السهم رقم (٦) يشير إلى.....

(ب) - يستخدم هذا النوع في إطفاء حرائق جميع أنواع الحرائق ، لكن يفضل عدم استخدامها في حرائق .....

س٢ : اختاري الإجابة الصحيحة علميا لكل من العبارات التالية و ضع علامة ( √ ) في المربع المقابل لها:  
١- يتكون مثلث الحرارة الموضح بالشكل من ثلاث عناصر رئيسية هي :



حرارة  
وقود  
هيليوم



حرارة  
وقود  
نيتروجين



حرارة  
وقود  
أكسجين



حرارة  
وقود  
هيدروجين



س٣ : عللي لما يأتي تعليلا علميا سليماً:  
يجب التأكد من صلاحية مطفأة الحريق.

لا ينصح بوضع قطع الثلج علي مكان الحريق.

يقسم خبراء مكافحة الحرائق إلي فئات.

س٤ : اكتبي بين القوسين كلمة ( صحيحة ) للعبارة الصحيحة وكلمة ( خطأ ) للعبارة غير صحيحة علميا في كل مما يلي:

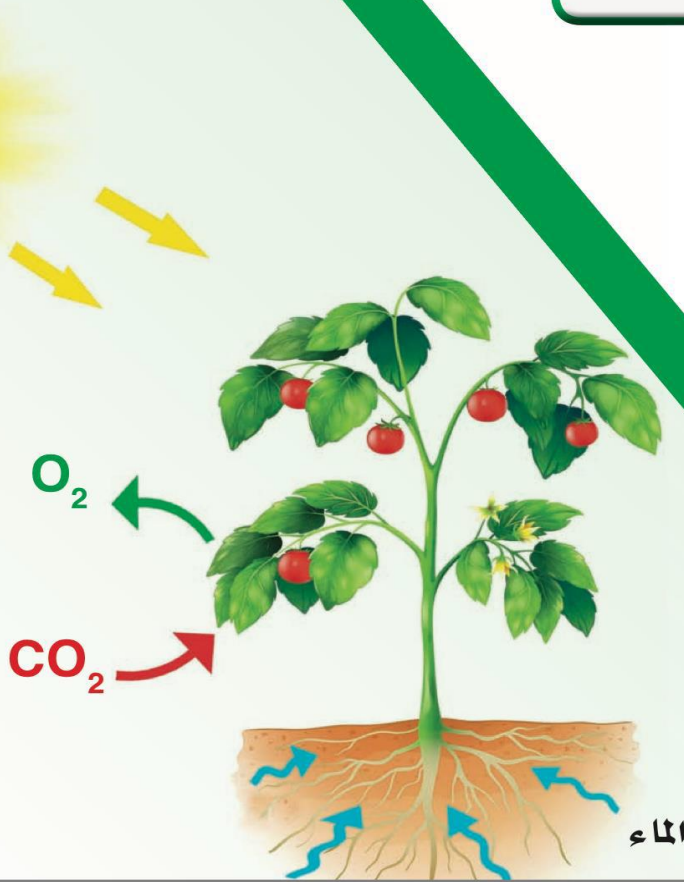
- ١- من الإسعافات في حالة الحريق وضع ماء بارد على الحرق . ( )
- ٢- من الإسعافات في حالة الحريق نزع الملابس الملتصقة بالحرق بقوة. ( )
- ٣- من إرشادات صلاحية مطفأة الحريق مراقبة المؤشر الموجود بالمطفأة. ( )
- ٤- تستخدم مطافئ الحريق لمكافحة الحرائق ، وتختلف باختلاف نوع الحريق. ( )
- ٥- مطفأة الحريق هي أسطوانة معدنية مملوءة بالماء أو المواد الكيميائية تستخدم لإطفاء الحرائق. ( )

س٤ : ماذا تتوقعين أن يحدث في الحالة التالية:

- عند إضافة بيكربونات الصودا في أنبوبة اختبار تحتوي حمض الهيدروكلوريك

## الوحدة التعليمية الأولى البناء الضوئي

- عملية البناء الضوئي
- النبات ينتج الأكسجين
- أهمية عملية البناء الضوئي
- تركيب البلاستيدة

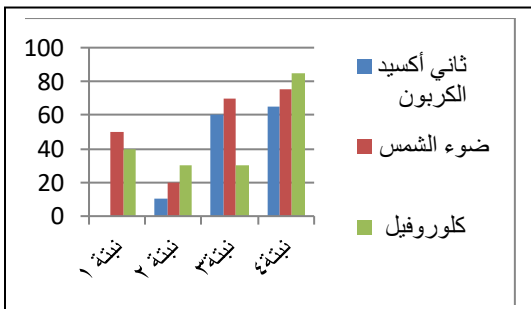


تقويم (١)  
وحدة علوم الحياة  
الوحدة التعليمية الأولى: البناء الضوئي  
عنوان الدرس: ما عملية البناء الضوئي؟

**س ١: اكتب بين القوسين كلمة ( صحيحة ) للعبارة الصحيحة وكلمة ( خطأ ) للعبارة غير صحيحة علميا في كل مما يلي:**

- أساس الحياة واستمرارها على سطح الأرض هي عملية البناء الضوئي ( )
- بلورات هيدروكسيد الكالسيوم لها القدرة على امتصاص ثاني أكسيد الكربون . ( )
- ورقة النبات الخضراء تقوم بعملية صنع الغذاء باتحاد الماء وغاز النيتروجين بمساعدة ضوء الشمس. ( )
- يوجد الكلوروفيل في تركيب يسمى الميتوكوندريا. ( )

**س ٢: ادرسى المخطط الذي أمامك ثم أجيبى عن المطلوب:**



المخطط الذي أمامك يحتوي علي ٤ نباتات تم ريها بنفس كمية الماء.

النبته التي لا تستطيع القيام بعملية البناء الضوئي

هي رقم ..... السبب .....

النبذة التي تنتج أكبر كمية من الغذاء هي .....

النبذة التي تنتج كمية قليلة من الغذاء هي.....

.....النبته التي تنتج أكبر كمية من الأكسجين

يتضح من المخطط أن هناك عدة عوامل لابد من توافرها للنبات لكي يقوم بعملية البناء الضوئي هي

\_\_\_\_\_

**س٣: ماذا تتوقعين أن يحدث في الحالات التالية:**

- عند وضع النبتة الموجودة بالشكل المقابل في صندوق مظلم .

.....: الحدث

السبب: .....

- عند إضافة محلول اليود إلى ورقة من النبات الموضوع في الصندوق الزجاجي المقابل .

.....: الحدث

السبب:

س ٤ : على لما يأتى تعليلا علميا سليماً:



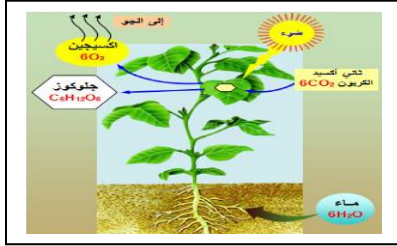
تقويم (٢)  
وحدة علوم الحياة  
الوحدة التعليمية الأولى: البناء الضوئي  
عنوان الدرس: هل النبات ينتج الأكسجين؟

س١: اختاري الإجابة الصحيحة علميا لكل من العبارات التالية وضع علامة / في المربع المقابل لها:

١- تعتبر.....المضخات التي تزود الأرض بغاز الأكسجين:

☐ الفطريات ☐ الفيروسات ☐ النباتات ☐ الحيوانات

س٢: ادرسي الشكل المقابل ثم أجبي عن المطلوب:



-استنتج معادلة البناء الضوئي من الصورة في الشكل المقابل.

معادلة البناء الضوئي هي:

.....

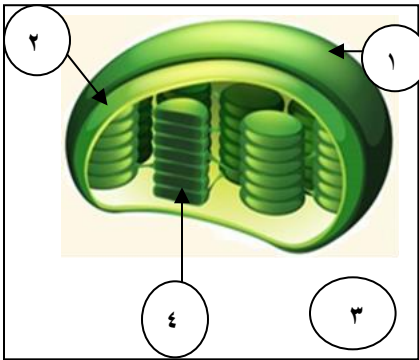
-تنقسم تفاعلات البناء الضوئي إلى تفاعلات.....و تفاعلات .....

-يدخل ثاني أكسيد الكربون ويخرج غاز الأكسجين من خلال .....في ورقة النبات.

-يمتص النبات الماء عن طريق .....الذي تنقله بعد ذلك إلى .....و.....

-نستدل علي إنتاج النبات للأكسجين بوضع ورقة نبات في .....مغلي.

(ب): ادرسي الشكل الذي أمامك ثم أجبي عن المطلوب:



- الشكل الذي أمامك يوضح تركيب :.....

- الجزء رقم (١) يسمى.....

- - الجزء رقم (٢) يسمى.....

- الجزء رقم (٣) يسمى.....

- الجزء رقم (٤) يسمى.....

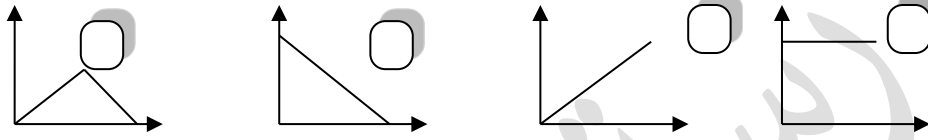
- تحدث التفاعلات الضوئية لعملية البناء الضوئي في الجزء رقم.....حيث تمتص الطاقة الضوئية وتحول إلى طاقة.....تخزن في جزيئات غنية بالطاقة.

- تحدث التفاعلات اللا ضوئية لعملية البناء الضوئي في الجزء رقم.....حيث يتحد غازي الهيدروجين وثاني أكسيد الكربون وينتج.....

تقويم (٣)  
وحدة علوم الحياة  
الوحدة التعليمية الأولى: البناء الضوئي  
عنوان الدرس: ما أهمية عملية البناء الضوئي؟

س ١: اختاري الإجابة الصحيحة علميا لكل من العبارات التالية و ضع علامة ( √ ) في المربع المقابل لها:

١- العلاقة بين قطر الأنابيب الشعرية و ارتفاع الماء يمثلها الشكل :



٢- أحد أجزاء النبات يقوم بنقل الماء والأملاح من الجذور إلي باقي أجزاء النبات :

الورقة ☐ الساق ☐ البلاستيدة ☐ الزهرة ☐

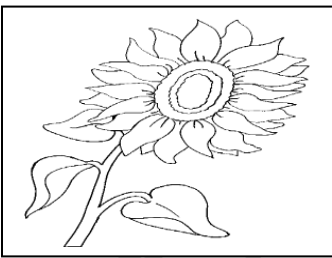
س٢: قامت معلمة العلوم بوضوح ٣ أزهار بيضاء في ٣ كؤوس تحتوي كل منهم علي ماء ملون بألوان مختلفة كما هو موضح بالشكل فتلونت كل زهرة بنفس لون الماء الذي وضعت فيه وطلب المعلمة من الطالبات تفسير ذلك تفسيراً علمياً توقعي تفسير الطالبات ؟



- تفسير الطالبات هو: .....

س٣: ماذا تتوقعين أن يحدث في الحالات التالية:

- عند وضع الزهرة الموضحة بالشكل المقابل في ماء ملون .



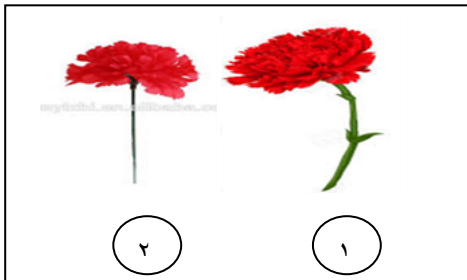
الحدث: .....

السبب: .....

س٤: ساعدي هيا في معرفة أي زهرة في الصور الموضحة أمامك ستتلون

أسرع في أقل وقت ممكن ؟ مع ذكر السبب؟

- الزهرة رقم (.....) سيتلون أسرع .



السبب : .....

تقويم (٤)  
وحدة علوم الحياة  
الوحدة التعليمية الأولى: البناء الضوئي  
عنوان الدرس: كيف يتم النقل في النبات؟

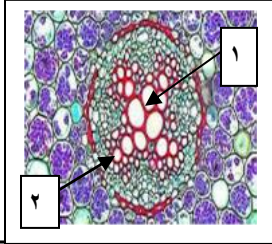
س ١: اختاري الإجابة الصحيحة علميا لكل من العبارات التالية و ضع علامة ( √ ) في المربع المقابل لها

- تحتوي الحزم الوعائية على..... :

☐ نسيج واحد ☐ نسيجان ☐ ثلاثة أنسجة ☐ أربعة أنسجة

س ٢: اكتب بين القوسين كلمة (صحيحة) للعبارة الصحيحة وكلمة (خطأ) للعبارة غير صحيحة علميا في كل مما يلي:

- ١- تتكون الحزم الوعائية من نسيج الخشب و اللحاء. ( )
- ٢- أوعية اللحاء نسيج ميت يتكون من أنابيب تنقل السكريات إلى جميع أجزاء النبات. ( )
- ٣- يحتوي نسيج الخشب على أنابيب دقيقة ذات قطر كبير. ( )



س ٣: ادرسي الشكل الذي أمامك ثم أجيب عن المطلوب:

- الشكل الذي أمامك يوضح قطاع عرضي في ساق النبات
- نسيج الخشب يمثل الرقم (.....) و وظيفته.....
- نسيج اللحاء يمثل الرقم (.....) و وظيفته.....
- يكون كلا من نسيج الخشب و نسيج اللحاء معا ما يعرف ب.....

س ٤: أكمل جدول المقارنة التالي بما يناسبه علمياً:

نسيج اللحاء	نسيج الخشب	وجه المقارنة
.....	.....	حالة النسيج (ميت/حي)
.....	.....	وظيفته

س ٤ : عللي لما يأتي تعليلا علميا سليماً:

١- أنابيب الخشب دقيقة ذات قطر صغير

س ٣: ماذا تتوقعين أن يحدث في الحالات التالية :

١- فقد للنبات نسيج الخشب .

الحدث:.....

٢- فقد النبات نسيج اللحاء.

الحدث:.....



تقويم (٥)  
وحدة علوم الحياة  
الوحدة التعليمية الأولى: البناء الضوئي  
عنوان الدرس: ما العوامل التي تساعد في عملية؟ النتج؟

س١: اختاري الإجابة الصحيحة علميا لكل من العبارات التالية و ضع علامة ( √ ) في المربع المقابل لها

١- تسمى عملية خروج الماء علي هيئة بخار من ثغور أوراق النبات بـ : .....

☐ العرق ☐ النتج ☐ النمو ☐ البناء الضوئي

٢- تسمى الفتحات الصغيرة الموجودة على سطحي ورقة النبات بـ : .....

☐ الكلوروفيل ☐ الخلايا الحارسة ☐ الثغور ☐ البلاستيدات

٣- يرتفع الماء لأعلى خلال أوعية الخشب عكس قوة الجاذبية الأرضية عن طريق عملية.....

☐ البناء الضوئي ☐ تكوين النشا ☐ النتج ☐ النمو

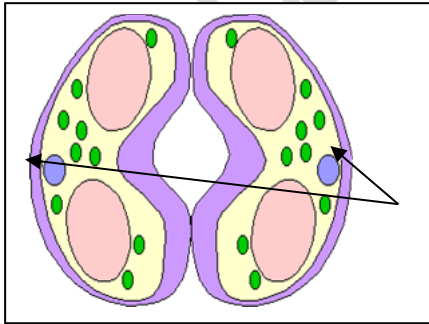
٤- تعرف الخلايا التي تحتوي علي بلاستيدات خضراء وتحيط بالثغر بـ.....

☐ خلايا مرافقة ☐ خلايا النمو ☐ خلايا حارسة ☐ خلايا غרבالية.

س٢: اكتبى بين القوسين كلمة (صحيحة) للعبارة الصحيحة وكلمة (خطأ) للعبارة غير صحيحة علميا في كل مما يلي:

- ١- عدد الثغور في الطبقة العلوية للبشرة أكبر من عددها في الطبقة السفلية للبشرة. ( )  
٢- أوعية اللحاء نسيج ميت يتكون من أنابيب تنقل السكريات إلى جميع أجزاء النبات. ( )  
٣- يحتوي نسيج الخشب علي أنابيب دقيقة ذات قطر كبير. ( )

س٣: ادرسى الشكل الذي أمامك ثم أجيبى عن المطلوب:



- الشكل المقابل يوضح تركيب : .....
- ما أهمية هذا التركيب ؟ .....
- يكون هذا التركيب أكثر عددا على السطح ..... لورقة النبات.
- تسمى الخلايا المشار إليها بالسهم بـ.....

ورقة تقويم (٦)  
وحدة علوم الحياة  
الوحدة التعليمية الثانية : البناء الضوئي  
عنوان الدرس: مم تتركب البلاستيدات؟

س ١ : اختاري الإجابة الصحيحة علميا لكل من العبارات التالية و ضع علامة ( √ ) في المربع المقابل لها

١- يرجع اللون الأخضر المزرق في ورقة النبات إلى..... :

☐ الكلوروفيل A ☐ الكلوروفيل B ☐ الزانثوفيل ☐ الكاروتين

٢- تحتوي البلاستيدات الخضراء على صبغات مساعدة مثل :

☐ الكاروتين فقط ☐ الكلوروفيل B فقط ☐ الزانثوفيل فقط ☐ الكاروتين و الزانثوفيل

س ٢ : عللي لما يأتي تعليلا علميا سليماً:

- وجود بعض الصبغات المساعدة كالكاروتينويدات في البلاستيدات الخضراء

- أوراق النباتات المختلفة لها ألوان مختلفة.

س ٣: أكمل جدول المقارنة التالي بما يناسبه علمياً:

الكاروتينويدات	الكلوروفيل B	الكلوروفيل A	وجه المقارنة
.....	.....	.....	اللون

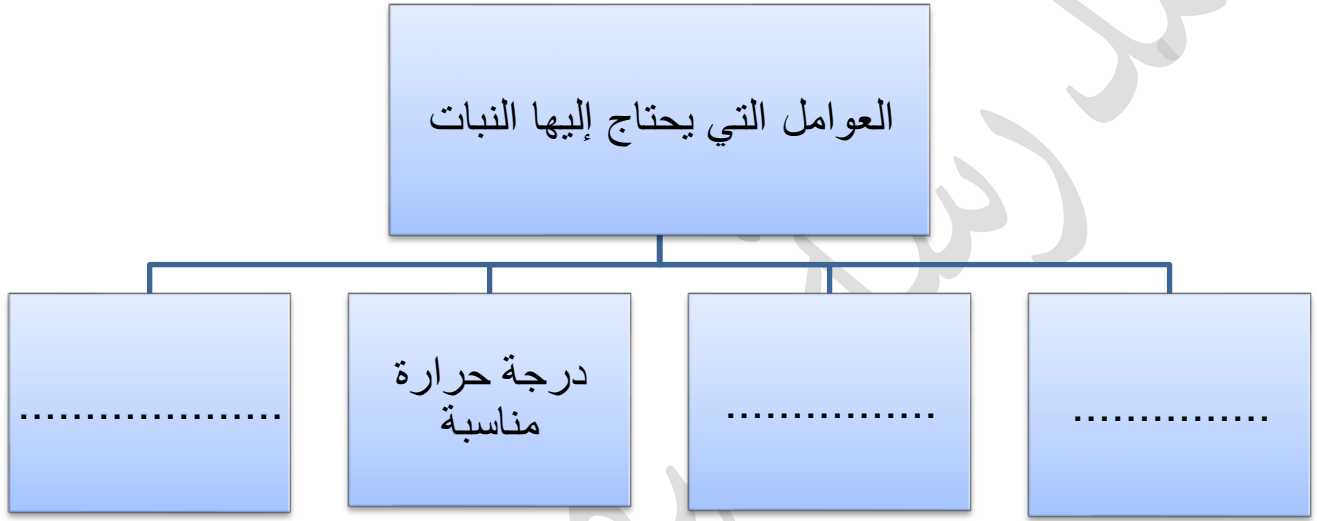
س ٢ : اكتب بين القوسين كلمة ( صحيحة ) للعبارة الصحيحة وكلمة ( خطأ ) للعبارة غير صحيحة علميا في كل مما يلي:

١- تستخدم ورقة الكروماتوغرافي لفصل الصبغات النباتية و التعرف على ألوانها المختلفة ( )  
٢- الصبغات المساعدة تنقل طاقتها إلى الكلوروفيل (B) لتحفيز التفاعلات الكيميائية للقيام بعملية البناء الضوئي. ( )

٣- تتميز الكاروتينويدات باللون الأصفر و البرتقالي. ( )

تقويم (٧)  
وحدة علوم الحياة  
الوحدة التعليمية الثانية : البناء الضوئي  
عنوان الدرس: ما العوامل المؤثرة على النبات؟

س١: ادرسي الشكل الذي أمامك ثم أجبي عن المطلوب:



س٢: أرادت عبير و أصدقائها المشاركة في مسابقة كويتنا

جنة خضراء فقاموا بزراعة الشوارع في منطقتهم ولكنهم

وجدوا النباتات تذبل يوم بعد يوم  
ساعدتهم في حل المشكلة للفوز في المسابقة  
من خلال معرفة الأسباب التي أدت إلي ذبول النباتات  
، مع تقديم الحلول لهذه المشكلة.

- .....
- .....
- .....
- .....

# الوحدة التعليمية الثانية

## المغذيات

- أنواع المغذيات
- قائمة طعامي
- الكربوهيدرات ، البروتينات ، الدهون
- المخبر الخيميائي
- حفظ الطعام

تقويم (١)  
وحدة علوم الحياة  
الوحدة التعليمية الثانية : المغذيات  
عنوان الدرس: ما أنواع المغذيات؟

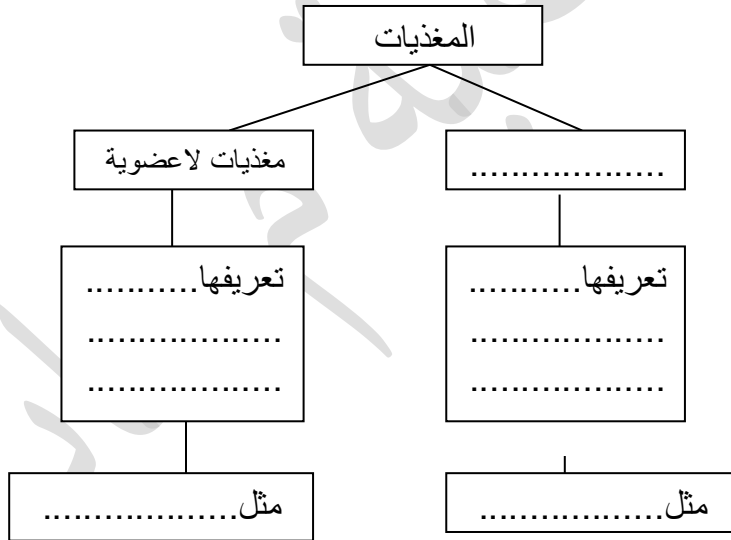
س١: اختر الإجابة الصحيحة علميا لكل من العبارات التالية و ضع علامة ( √ ) في المربع المقابل لها:

- ١- قسمت الأطعمة التي نتناولها إلى ..... مجموعات:  
٦ ☐ ٤ ☐ ٥ ☐ ٧ ☐
- ٢- محلول البندكت يستخدم للكشف عن وجود ..... في الأطعمة:  
☐ السكريات ☐ الدهون ☐ الكربوهيدرات ☐ البروتينات
- ٣- تعتمد كمية المواد الغذائية التي نحتاجها كل يوم على:  
☐ العمر ☐ الجنس ☐ مستوى النشاط ☐ جميع ما سبق

س٢: اكتب بين القوسين كلمة ( صحيحة ) للعبارة الصحيحة وكلمة ( خطأ ) للعبارة غير صحيحة علميا في كل مما يلي:

- ١- تناول المغذيات بشكل صحيح يعزز الصحة العامة الخاصة بك. ( )  
٢- تناول المغذيات يقلل من خطر الإصابة بأمراض مزمنة مثل السرطان وأمراض القلب. ( )  
٣- ليس من الضروري معرفة ماذا يوجد بالطعام الذي نأكله. ( )  
٤- تعتبر الأملاح المعدنية من المغذيات العضوية. ( )

س٣: أكمل المخطط التالي بما يناسبه علميا:



س٤: ماذا يحدث في الحالة التالية:

- ١- عند إضافة محلول اليود إلى قطعة بطاطس  
الحدث: .....  
السبب: .....

تقويم (٢)  
وحدة علوم الحياة  
الوحدة التعليمية الثانية : المغذيات  
عنوان الدرس: ما أنواع المغذيات؟

س ١ : عللي لما يأتي تعليلا علميا سليماً:  
١- يحتاج جسمك للمغذيات المختلفة.

٢- يعتبر البروتين الاختيار الغذائي الأكثر ذكاءً.

٣- يحتاج جسمك للطاقة التي تنتج من النشويات.

٤- يحذر من تناول الأطعمة الخفيفة كالصلصة الجاهزة للسلطات و البطاطا المخبوزة.

س ٢ : ماذا يحدث في الحالة التالية:  
١- عند تناول الفول و الحبوب معاً.

٢- للسكرور خلال عملية الهضم.

٣- للجلكوز خلال عملية التنفس الخلوي .

٤- عندما تتكسر النشويات إلى جزيئات أصغر.

س ٣ أكمل جدول المقارنة التالي بما يناسبه علمياً:

وجه المقارنة	البروتينات الكاملة	البروتينات غير الكاملة
التعريف		
مصدرها		
أمثلة		
وجه المقارنة	الدهون المشبعة	الدهون غير المشبعة
مصدرها		
أمثلة		

تقويم (٣)  
وحدة علوم الحياة  
الوحدة التعليمية الثانية : المغذيات  
عنوان الدرس: ما الكربوهيدرات و البروتينات و الدهون؟

س١: اختاري الإجابة الصحيحة علميا لكل من العبارات التالية و ضع علامة ( √ ) في المربع المقابل لها:

- ١- مغذيات عضوية مكونة من الكربون والهيدروجين و الأكسجين وتعتبر مصدر رئيسي للطاقة المخزنة في الغذاء:  
☐ الدهون ☐ الكربوهيدرات ☐ الفيتامينات ☐ البروتينات
- ٢- مغذيات تدخل في بناء المخ و تركيب النخاعين:  
☐ السكريات ☐ الدهون ☐ الكربوهيدرات ☐ البروتينات
- ٣- مغذيات حيوية تنظم نمو الخلايا و الأنسجة ومضادات للأكسدة:  
☐ الكربوهيدرات ☐ الدهون ☐ الفيتامينات ☐ البروتينات
- س١: على لما يأتي تعليلا علميا سليماً:

١- يصاب الإنسان بالمرض إذا لم يحصل على القدر الكافي من المغذيات في غذائه .

٢- تعتبر الفيتامينات مهمة في حياتنا.

س٢: في الجدول التالي اختر العبارة أو الشكل من المجموعة ( ب ) واكتب رقمها أمام ما يناسبها من عبارات المجموعة ( أ )

الرقم	المجموعة (أ)	المجموعة (ب)
( )	- فيتامين يعزز صحة العظام والأسنان والجلد و العين و الرؤية في النور الخافت.	١- C
( )	- فيتامين يعزز صحة العظام و الأسنان و الشفاء من الجروح.	٢- A
( )	- فيتامين يعزز صحة العظام و الأسنان .	٤- D
( )	- فيتامين يساعد الخلايا في استخدام الطاقة و الأكسجين ، و ضروري لصحة الجلد و الأعصاب و الدم و القلب.	٥- E
( )	- فيتامين يحمي أغشية الخلية	٦- K
( )	- فيتامين أساسي لتجلط الدم	

س٤: ماذا يحدث في الحالة التالية:

- ١- عند نقص فيتامين k في الجسم.....
- ٢- عند نقص فيتامين C في الجسم.....
- ٣- خلو الطعام الذي تأكله من الفيتامينات.....

س٥: اختر الإجابة الصحيحة علميا لكل من العبارات التالية و ضع علامة ( √ ) في المربع المقابل لها:

١- فيتامينات تعزز صحة العظام والأسنان :

☐ C,D, A ☐ A, K,E ☐ C ,B, A ☐ K ,E ,D

٢- الخضروات الخضراء الورقية و الطماطم مصدرا لفيتامين:

☐ C ☐ K ☐ E ☐ B



تقويم (٤)  
وحدة علوم الحياة  
الوحدة التعليمية الثانية : المغذيات  
عنوان الدرس: ما هو المخبر الكيميائي؟

Nutrition Facts	زبادي كامل الدسم	زبادي قليل الدسم
Calories السعرات	١١٦	٩٧
Fat (g) الدهون	٥,٣	١,٩
Saturated (g)	-	-
Polysaturated (g)	-	-
Monounsaturated (g)	-	-
Trans (g)	@ f f o r f i t n e s s	-
Cholesterol (mg)	-	-
Sodium (mg)	-	-
Potassium (mg)	-	-
Carbs (g) الكربوهيدرات	١٠,٥	١١,٩
Fiber (g)	-	-
Sugars (g)	-	-
Protein (g) البروتين	٦,٨	٧,٨
Vitamin A (%)	-	-
Vitamin C (%)	-	-
Calcium (%) الكالسيوم ميلجرام	١٩٥	٢٨٠

س١: ادرسى الشكل المقابل ثم أجبى عن التالى:

- الشكل المقابل يسمى.....التي تحتوي على معلومات  
عن نوع وكمية المغذيات التي يحويها المنتج.  
- أي نوع من الزبادي تفضلين تناوله؟ مع ذكر السبب؟  
نوع الزبادي الذي أفضل تناوله هو.....  
السبب.....

س٢: على لما يأتي تعليلا علميا سليماً:

١- لا ينصح مرضي القلب بتناول المنتج الموضح بالشكل المقابل .

٢- سبب الإصابة بمتلازمة مرض السكر.

٣- تستخدم السكريات في تحلित الأطعمة و الأشربة.

٤- أهمية استخدام البطاقة الغذائية.

جين إسطنبولي نباتي الدهن  
(عالي الدسم)  
حليب بقرى و جاموسي مبستر ،  
دهون نباتية من نواة التخليل ،  
٥٪ لبن حرز مجفف ، ملح طعام ،  
كلوريد كالسيوم ، منقحة ،  
بادئات ، نكهة قلقل أخضر ،  
مواد حافظة مصرح بها E 202  
بنسبة ١٠٠٠ جزء في المليون ،  
E 234 بنسبة ٦ جزء في المليون ،  
نسبة الدهن إلى المادة الصلبة  
لا تقل عن ٦٠٪  
صليق م.ق. م. ١٨٦٧ / ٢٠٠٥

س٣: اكتبى بين القوسين كلمة ( صحيحة ) للعبارة الصحيحة وكلمة ( خطأ ) للعبارة غير صحيحة علميا فى كل مما يلى:

١. المصدر الرئيسي للسكريات في الجسم هو السكريات الثنائية. ( )
٢. يعتبر السكر من السكريات الثنائية و يتميز ببنية بلورية صلبة . ( )
٣. يستخرج السكر غالبا من قصب السكر و الشمندر. ( )
٤. يستخدم الجلوكوز من الخلية النباتية مباشرة لتحرير الطاقة . ( )
٥. الإصابة بمرض السكر لا يؤدي إلى مضاعفات خطيرة ولا تسبب الوفاة. ( )
٦. زيادة مرات التبول وفقدان الوزن وتعيم الرؤية من أعراض مرض السكر. ( )

س٤: ماذا يحدث في الحالة التالية:

١- عند حدوث نقص في هرمون الأنسولين في الدم .

٢- عند انخفاض حساسية الأنسجة للأنسولين .

تقويم (٥)  
وحدة علوم الحياة  
الوحدة التعليمية الثانية : المغذيات  
عنوان الدرس: ما طرق حفظ الأطعمة؟

س ١ : ماذا يحدث في الحالات التالية:

١- في حالة عدم حفظ الأطعمة .

٢- ترك قطعة من الخبز في مكان رطب ومظلم و دافئ.

س ٢ : عللي لما يأتي تعليلا علميا سليماً:

١- تعرض الأطعمة إلى التلف .

٢- يفضل حفظ اللحوم بطريقة التجميد.

٣- يفضل حفظ الفواكه كالشمش بطريقة التجفيف.

٤- البكتيريا والفطريات تتسبب في فاسد الأطعمة.



س ٣ : ادرسي الأشكال التالية ثم أجيبى عن المطلوب:



-يمثل شكل رقم (.....) طريقة الحفظ بالتعليب حيث .....المادة المراد حفظها في ماء ساخن ثم تعبأ في علب بعد تعقيمها وتبردها فجأة.

-يمثل شكل رقم (.....) الحفظ ب.....حيث توضع كمية كبيرة من السكر على الفاكهة لوقف نشاط البكتيريا.

-يمثل شكل رقم (.....) الحفظ ب..... حيث توضع كمية كبيرة من الملح لوقف نشاط البكتيريا.