



بنك أسئلة العلوم للصف السادس الفصل الدراسي الأول للعام الدراسي 2023-2024



الموجه الفني العام للعلوم
أ. منى الأنصاري

الوحدة العلمية الأولى

تكيف الكائنات الحيّة

Living things adaptaion

- What is adaptation?
 - What are the types of adaptations?
 - How do birds adapt to their environments?
 - What is global warming?
 - What is the effect of global warming on living things and the Earth?
- ما التكيف؟
 - ما أنواع التكيفات؟
 - كيف تتكيف الطيور مع بيئاتها؟
 - ما الاحتباس الحراري؟
 - ما تأثير الاحتباس الحراري على الكائنات الحية والأرض؟



السؤال الأول: اختر الإجابة الصحيحة علمياً لكل من العبارات التالية و ضع علامة (√) في المربع المقابل لها:

1- الأشواك في نبات الصبار تكيف ل:

☐ الحماية ☐ امتصاص الطاقة ☐ البحث عن الماء ☐ الحفاظ على الماء

2- التكيفات التالية تساعد الدب القطبي على العيش في البيئة الثلجية بنجاح عدا:

☐ لون الفرو ☐ الفرو السميك ☐ غشاء بين الاصابع ☐ طبقات الدهون تحت الجلد



3- شكل قدم طائر يعيش على ضفاف البركة:

4- يتكيف الجربوع في بيئة:

☐ الصحراء ☐ الغابة ☐ المزرعة ☐ القطبية




5- التكيفات التالية للكائنات الحية للمعيشة في المناطق الجافة عدا:

☐ فرو سميك ☐ الاختباء في الجحور ☐ جذور طويلة ☐ لونه مثل بيئته

السؤال الثاني: أكتب بين القوسين كلمة (صحيحة) للعبارة الصحيحة وكلمة (خطأ) للعبارة غير الصحيحة لكل من العبارات التالية:

- 1- التكيف هو بنية أو سلوك لمساعدة الكائن الحي على البقاء في بيئته بنجاح. (.....)
- 2- الطيور تختلف في مناقيرها على حسب نوع غذائها. (.....)
- 3- الخف يساعد الجمل على تخزين الدهون كغذاء. (.....)
- 4- تحمي الحرباء نفسها من الأعداء بقدرتها على تغيير لونها. (.....)

السؤال الثالث: في الجدول التالي اختر العبارة أو الشكل من المجموعة (ب) واكتب رقمها أمام ما يناسبها من عبارات المجموعة (أ):

الرقم	المجموعة (أ)	المجموعة (ب)
(...)	1- تكيف بنيوي يساعد الكائن الحي على المعيشة في المناطق الباردة:	1- أشواك
(...)	2- تكيف بنيوي يساعد الكائن الحي للحصول على غذائه:	2- فرو سميك
		3- منقار مدبب
(...)	3- نوع الغذاء المناسب لطائر المالك الحزين:	  
(...)	4- نوع الغذاء المناسب للعصفور الدوري:	3 2 1

السؤال الرابع: علل لما يأتي تعليلا علميا سليما:

1-عدم تجمد أرجل الحيوانات في المناطق الباردة.

..... -

2-تستطيع الفراشات الداكنة البقاء حية في البيئة الصناعية.

..... -

3- دورة حياة نباتات الصحراء قصيرة.

..... -

السؤال الخامس: ماذا يحدث في كل من الحالات التالية:

1-عندما تكون قدم الجمل حافر صغير ومدبب.

..... -

3-عند الإكثار من زرع الأشجار

..... -

5-عدم وجود غشاء جلدي بين أصابع البطة.

..... -

6-عندما يكون طرف منقار العصفور الدوري حادا قويا ومدببا على شكل خطاف.

..... -

7-عندما يكون لسان نقار الخشب قصير وغير لاصق

..... -

السؤال السابع: أي مما يلي لا ينتمي للمجموعة مع ذكر السبب:

3-رقص النحل حول الازهار - حفر الجربوع- بناء القندس للسد -انياب ومخالب الاسد

- الذي لا ينتمي:

- السبب:

4- فرو سميك - لون الابيض- تناول النباتات الشوكية - طبقة سميكة من الدهن تحت الجلد.

- الذي لا ينتمي:

- السبب:

السؤال الثامن: اقرأ الفقرة التالية ثم أجب عن المطلوب

١- ذهب خالد مع أبيه في رحلة إلى البر لقضاء عطلة الربيع وهناك آ

٢- ثار انتباهه لون الضب حيث كان مشابهاً إلى لون

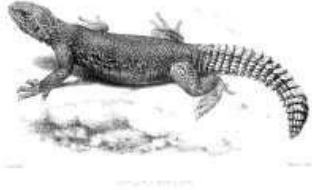
رمال الصحراء وشاهد النباتات الصحراوية مثل الصبار حيث كانت أوراقه مثل الأشواك.

- فسر سبب تشابه لون الضب بلون الرمال.

.....

- اذكر طريقة تحافظ بها على بيئة البر.

.....

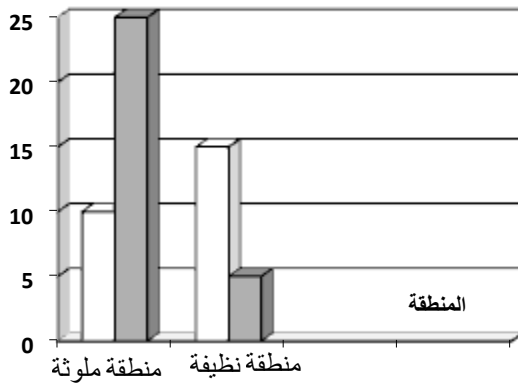


السؤال التاسع: ادرس الرسوم البيانية التالية ثم أجب عن المطلوب :

1- قام عالم انجليزي بإطلاق فراشات فاتحة اللون وأخرى داكنة اللون في منطقتين أحدهما ملوثة والأخرى نظيفة.

نسبة الفراشات الحية

تظهر الأعمدة نسبة الفراشات الفاتحة والداكنة اللون التي بقيت على قيد الحياة.

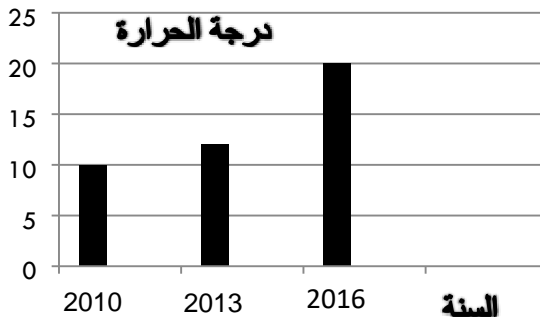


- تستطيع الفراشات الداكنة اللون العيش في المنطقة

- تستطيع الفراشات الفاتحة اللون العيش في المنطقة

- السبب:

.....



2- لاحظ مجموعة من العلماء عند قيامهم بدراسة أحوال الطقس في القطب

الشمالي للأرض على مدار عدة

سنوات تغير في درجات الحرارة

- استقراء درجة الحرارة في العامين 2010 - 2016.

- الملاحظة:

- ما تأثير اختلاف درجة الحرارة على منطقة القطبين.

..... .