



# نموذج إجابة بنك أسئلة العلوم لـلصف السادس الفصل الدراسي الأول للعام الدراسي 2024-2023



الموجه الفني العام للعلوم  
أ. منى الأنصاري

## الوحدة التعلّمية الأولى

# تكيف الكائنات الحيّة

## Living things adaptaion

- ما التكيف؟
- ما أنواع التكيفات؟
- كيف تتكيف الطيور مع بيئاتها؟
- ما الاحتباس الحراري؟
- ما تأثير الاحتباس الحراري على الكائنات الحية والأرض؟
- What is adaptation?
- What are the types of adaptations?
- How do birds adapt to their environments?
- What is global warming?
- What is the effect of global warming on living things and the Earth?



السؤال الأول: اختر الإجابة الصحيحة علمياً لكل من العبارات التالية و ضع علامة (√) في المربع المقابل لها:

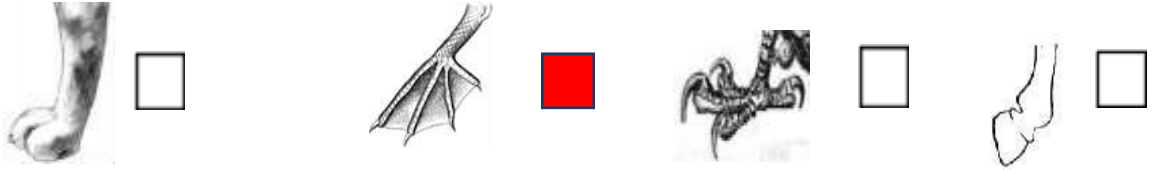
1- الأشواك في نبات الصبار تكيف ل:

- ☐ الحماية ☐ امتصاص الطاقة ☐ البحث عن الماء ☒ الحفاظ على الماء

2- التكيفات التالية تساعد الدب القطبي على العيش في البيئة الثلج بنجاح عدا:

- ☐ لون الفرو ☐ الفرو السميك ☒ غشاء بين الأصابع ☐ طبقات الدهون تحت الجلد

3- شكل قدم طائر يعيش على ضفاف البركة :



4- يتكيف الجربوع في بيئة:

- ☒ الصحراء ☐ الغابة ☐ المزرعة ☐ القطبية


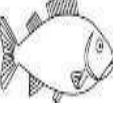

5- التكيفات التالية للكائنات الحية للمعيشة في المناطق الجافة عدا:

- ☒ فرو سميك ☐ الاختباء في الجحور ☐ جذور طويلة ☐ لونه مثل بيئته

السؤال الثاني: أكتب بين القوسين كلمة (صحيحة) للعبارة الصحيحة وكلمة (خطأ) للعبارة غير الصحيحة لكل من العبارات التالية:

- 1- التكيف هو بنية أو سلوك لمساعدة الكائن الحي على البقاء في بيئته بنجاح. ( **صحيحة** )
- 2- الطيور تختلف في مناقيرها على حسب نوع غذائها. ( **صحيحة** )
- 3- الخف يساعد الجمل على تخزين الدهون كغذاء. ( **خطأ** )
- 4- تحمي الحرباء نفسها من الأعداء بقدرتها على تغيير لونها. ( **صحيحة** )

السؤال الثالث: في الجدول التالي اختر العبارة أو الشكل من المجموعة (ب) واكتب رقمها أمام ما يناسبها من عبارات المجموعة (أ):

الرقم	المجموعة ( أ )	المجموعة ( ب )
( 2 )	- تكيف بنيوي يساعد الكائن الحي على المعيشة في المناطق الباردة:	1- أشواك
( 3 )	- تكيف بنيوي يساعد الكائن الحي للحصول على غذائه:	2- فرو سميك
		3- منقار مدبب
( 2 )	- نوع الغذاء المناسب لطائر المالك الحزين:	
( 3 )	- نوع الغذاء المناسب للعصفور الدوري:	
		
		3      2      1

السؤال الرابع: علل لما يأتي تعليلا علميا سليما:

- 1-عدم تجمد أرجل الحيوانات في المناطق الباردة.
- كمية الدم المتدفقة إلى أرجل الحيوانات كبيرة.
- 2-تستطيع الفراشات الداكنة البقاء حية في البيئة الصناعية.
- لونها يشبه لون البيئة الصناعية مما يمكنها من الاختفاء من الأعداء.
- 3- دورة حياة نباتات الصحراء قصيرة.
- للتغلب على ندرة المياه

السؤال الخامس: ماذا يحدث في كل من الحالات التالية:

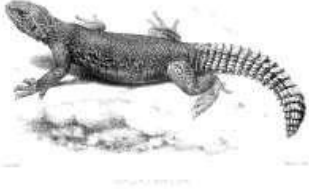
- 1-عندما تكون قدم الجمل حافر صغير ومدبب.
- لا يستطيع الجمل السير على رمال الصحراء الناعمة
- 3-عند الإكثار من زرع الأشجار
- سيتوفر موطن طبيعي للطيور والحيوانات وتزداد نسبة غاز الأكسجين في الجو و تثبت التربة.
- 5-عدم وجود غشاء جلدي بين أصابع البطة.
- لا تستطيع السباحة في الماء.
- 6-عندما يكون طرف منقار العصفور الدوري حادا قويا ومدببا على شكل خطاف.
- لا يستطيع النقاط البذور وتقسيرها وكذلك استخراج البذور من المخاريط النباتية.
- 7- عندما يكون لسان نقار الخشب قصير وغير لاصق
- لا يستطيع تناول الحشرات من لحاء الأشجار.

### السؤال السادس: أي مما يلي لا ينتمي للمجموعة مع ذكر السبب:

- 1- رقص النحل حول الازهار - حفر الجربوع- بناء القندس للسد - انياب ومخالب الاسد - الذي لا ينتمي: **انياب ومخالب الأسد**  
- السبب: **لأن تكيف بنيوي و البقية سلوكي .**
- 2- فرو سميك - اللون الابيض- تناول النباتات الشوكية - طبقة سميكة من الدهن تحت الجلد. - الذي لا ينتمي: **تناول النباتات الشوكية**  
- السبب: **لأنه تكيف للعيش في البيئة الصحراوية و البقية تكيفات للعيش في المناطق الباردة .**

### السؤال السابع: اقرأ الفقرة التالية ثم أجب عن المطلوب

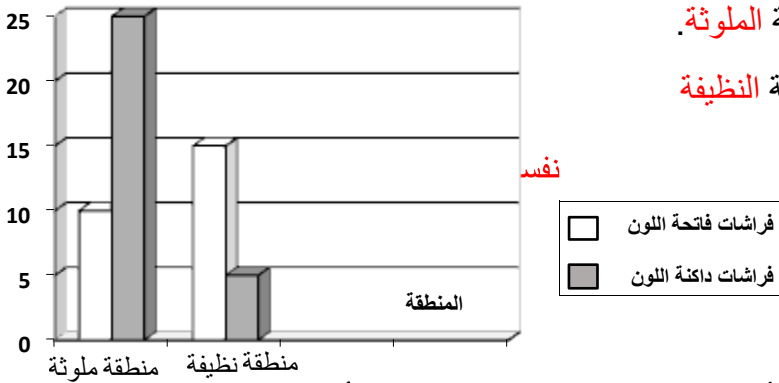
- 1- ذهب خالد مع أبيه في رحلة إلى البر لقضاء عطلة الربيع وهناك آثار انتباهه لون الضب حيث كان مشابها إلى لون



- رمال الصحراء وشاهد النباتات الصحراوية مثل الصبار حيث كانت أوراقه مثل الأشو  
- فسر سبب تشابه لون الضب بلون الرمال.  
- **لحماية نفسه من الأعداء.**

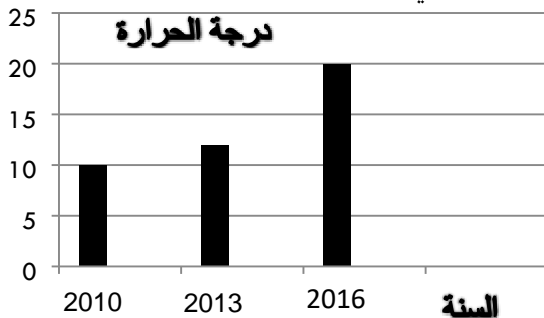
### السؤال الثامن: ادرس الرسوم البيانية التالية ثم أجب عن المطلوب :

- 1- قام عالم انجليزي بإطلاق فراشات فاتحة اللون وأخرى داكنة اللون في منطقتين أحدهما ملوثة والأخرى نظيفة. تظهر الأعمدة نسبة الفراشات الفاتحة والداكنة اللون التي بقيت على قيد الحياة. نسبة الفراشات الحية



- تستطيع الفراشات الداكنة اللون العيش في المنطقة **الملوثة**.
- تستطيع الفراشات الفاتحة اللون العيش في المنطقة **النظيفة**
- السبب: **يساعدها لونها على التخفي وحماية**

- 2- لاحظ مجموعة من العلماء عند قيامهم بدراسة أحوال الطقس في القطب الشمالي للأرض على مدار عدة



- سنوات تغير في درجات الحرارة
- استقرار درجة الحرارة في العامين 2010 - 2016.
- الملاحظة: **زيادة في درجة الحرارة.**
- ما تأثير اختلاف درجة الحرارة على منطقة القطبين.
- **زيادة معدل ذوبان الجليد**