



وزارة التربية  
منطقة العاصمة التعليمية  
مدرسة خولة المشتركة بنات

... انفوجرافيك ...

# سلوك الكائنات الحية

اعداد المعلمة:

دانة العنزي

الموجهة الفنية :

حصة المطيري

رئيسة القسم :

فاطمة التناك

مديرة المدرسة:

فاطمة المتعب



Aldanah.alenezi

# السلوك



هي الطريقة التي يتصرف بها كائن  
حي ما , لما يحدث له داخليا ولما  
يحصل له خارجيا .

# انواع السلوك

سلوك فطري \_ سلوك مكتسب



Aldanah.alenezi

# السلوك



المكتسب

هو سلوك يختص بفرد من افراد النوع الواحد وينشأ نتيجة الخبرة التي يكتسبها الكائن الحي.



الفطري  
(الموروث)

هو السلوك الذي ورثته افراد النوع الواحد عن اسلافها.

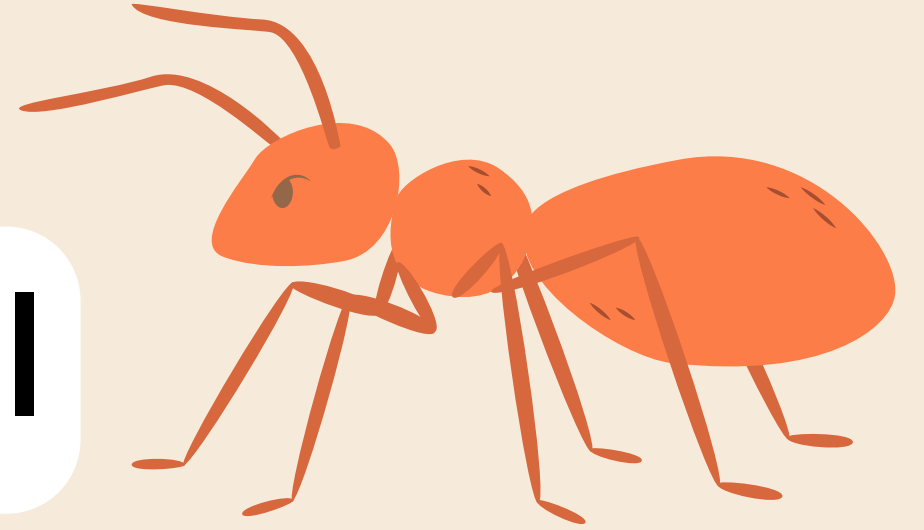


Aldanah.alenezi



يجمع اكبر كمية ممكنة من الطعام  
لانه يمتنع عن الخروج لفترة تصل  
الى 4 او 5 اشهر في الشتاء.

# النمل



- سلوك النمل يعتبر سلوك اجتماعي و هو الاعدد بين عالم الحشرات.
- يعيش النمل في مستعمرات مؤلفة من ملايين الافراد.
- يقوم النمل بسلوكيات للبقاء حيا منها :  
يحمل اضعاف وزنه , بناء الانفاق , السبات الشتوي.



# الدب الاسود



السنجاب



Aldanah.alenezi

# التكيف السلوكي:

هو سلوكٌ موروث يساعد الكائن الحي للبقاء حيا ,وهي سلوكيات غريزية موروثية غير مكتسبة .

للقطط وضعية الانذار ,حيث انه مع تقويس ظهره يبدو اكبر حجما فيساعده ذلك على حماية نفسه من الاعداء .



فقمة البحر تاكل الحيوانات كالمحار والسرطان ,حيث تكسر القشرة بواسطة مخرة مغيرة تضعها على بطنها .

تحمل العقرب الام مغارها على ظهرها لتحميها من الحيوانات المفترسة .



# التكيف البيئي:

هو التكيفات التي تؤثر في اجزاء جسم كائن حي  
ما , او طريقه تلونه.

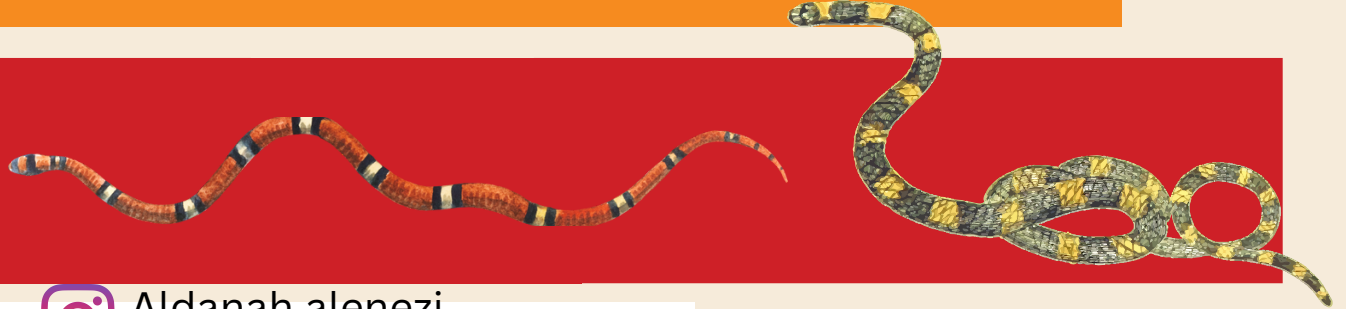
التلون الوقائي في الحرباء هو تكيف جسم الكائن الحي مع  
لون محيطه.



للكنغر جراب يساعد على حماية مغيرها من الخطر.

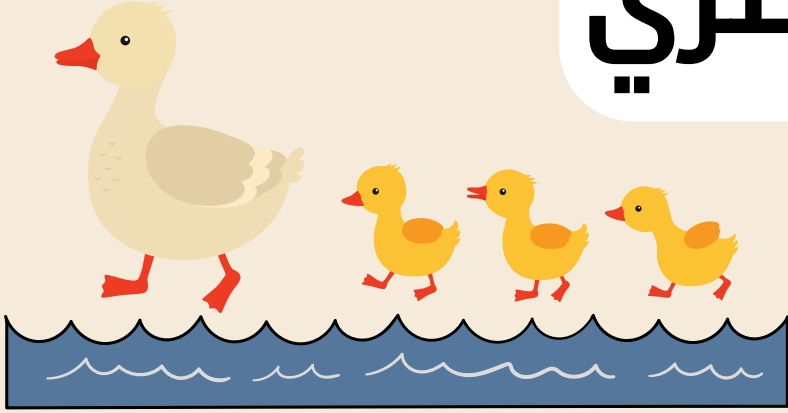


المماثلة .



Aldanah.alenezi

# السلوك الفطري



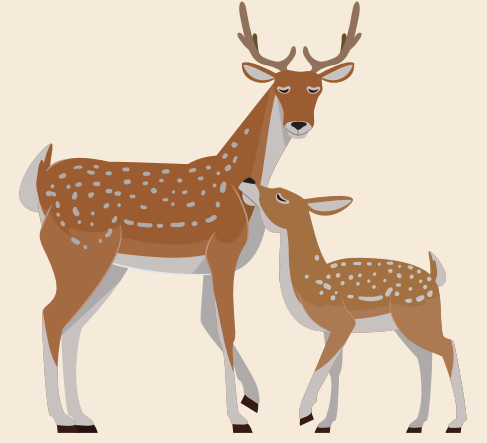
انطلاق مغار البطة خلف الام  
للسباحة.



بناء مأوى .



تمدر اصوات زقزقة  
غريزية , يقوم الاب  
باطعام المغار وتفتح  
افواهها الى الاعلى .



مغير الغزال  
يستطيع المشي  
والجري بعد فترة  
قصيرة من ولادته.



الميد.



Aldanah.alenezi



# السلوك المكتسب

حركات الدب في السيرك.

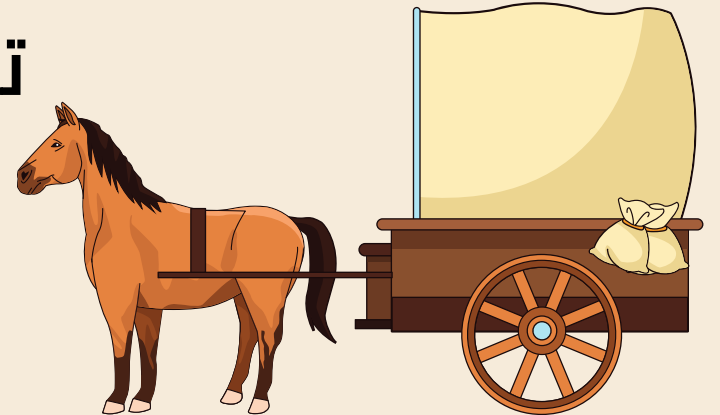


عدم استجابة الطيور  
لمؤثر الفزاعة يعتبر  
سلوك مكتسب.



تعلم الببغاء النطق.

تعود الاحصنة على  
الشوارع وضجيج  
الزحام.

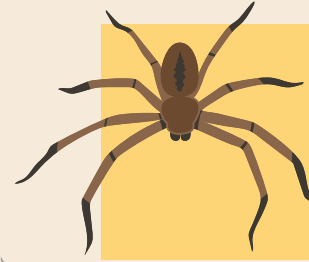


Aldanah.alenezi

# طرق المعيشة

الحيوانات تختلف بطرق معيشتها

تعيش انفرادية وتقوم بالعمل بمفردها .



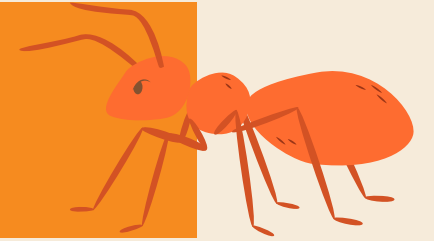
انفرادية



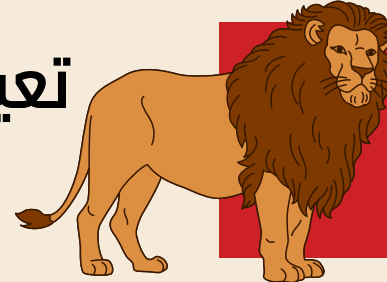
تعيش في مكان واحد وتتقاسم  
المسؤوليات .



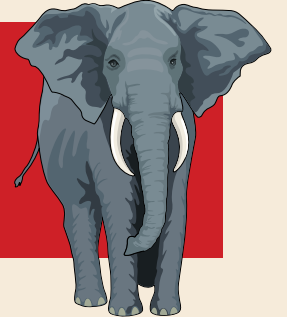
اجتماعية



تعيش في جماعات لكن لكل منها الحرية في  
البحث عن الغذاء .



جماعية



Aldanah.alenezi

# سلوكيات البطريق

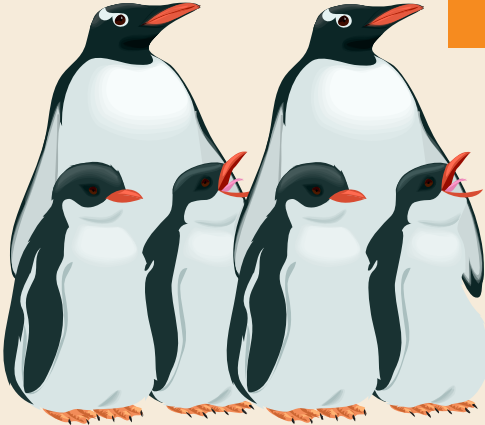
مراقبة الحيوانات في بيئتها الطبيعية من الطرائق التي تمكن العلماء من دراسة سلوك الحيوان .



سلوك التزاوج



سلوك الحضانة



سلوك الدفاع



Aldanah.alenezi