

أسئلة مراجعة الوحدة التعليمية الأولى

التكاثر في الإنسان

إعداد المعلمة أ. نها محمد

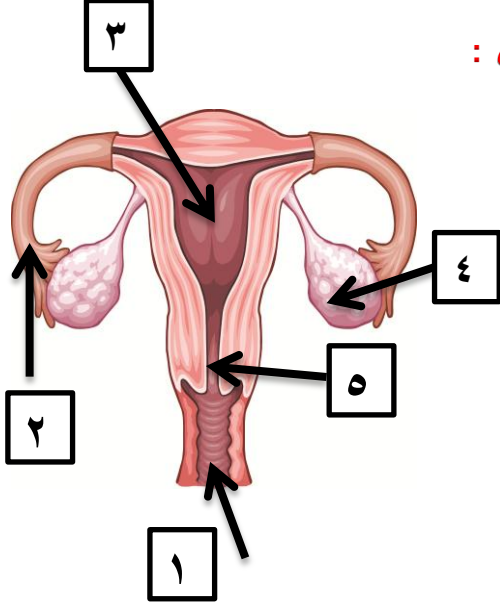
رئيسة القسم أ. زهرة بلوشي

الموجه الفني أ. محمد الشمري

مديرة المدرسة :أ. نوال بوصخر

الجهاز التناسلي الأنثوي

أولاً: ادرس الشكل الذي أمامك جيداً ثم أجب عمايلي :



١- ما اسم الشكل المقابل ؟

٢- الجزء رقم (١) يمثل

٣- الجزء رقم (٢) يمثل

٤- الجزء رقم (٣) يمثل

٥- الجزء رقم (٤) يمثل

٦- الجزء رقم (٥) يمثل

ثانياً: اختر الاجابة الصحيحة علمياً لكل من العبارات التالية وضع علامة صح في المربع المقابل لها :

١- غدة تنطلق منها البويضات وتفرز هرموني الأنوثة :

☐ الرحم ☐ قناة فالوب ☐ المبيضان ☐ عنق الرحم .

٢- عضو عضلي مجوف كمثري الشكل يتم فيه نمو الجنين :

☐ قناة فالوب ☐ الرحم ☐ المبيضان ☐ عنق الرحم .

٣- قناتين عضليتين تقومان بالتقاط البويضات الناضجة ودفعها باتجاه الرحم :

☐ المبيضان ☐ الرحم ☐ عنق الرحم ☐ قناة فالوب .

٤- هرمون يفرزه المبيض ضروري لاستمرار حدوث الحمل يسمى :

☐ التستوستيرون ☐ البروجستون ☐ الأستروجين ☐ الأدرينالين .

٥- الهرمون المسئول عن مظاهر البلوغ في الأنثى هو :

☐ الأدرينالين ☐ التستوستيرون ☐ الأستروجين ☐ البروجستون

٦- عدد الكروموسومات في خلية البيضة يساوي عدد الكروموسومات في خلية الحيوان المنوي يساوي :

☐ ٤٦ كروموسوم ☐ ٢٣ كروموسوم ☐ ٣٢ كروموسوم ☐ ٦٤ كروموسوم

ثالثاً قارن بين أجزاء الجهاز التناسلي :

| وجه المقارنة | الجهاز التناسلي الأنثوي | الجهاز التناسلي الذكري |
|--|-------------------------|------------------------|
| اسم المشيج | | |
| عدد الكروموسومات في الخلية الجنسية | | |
| الغدد المسؤولة عن افراز الهرمونات والخلايا الجنسية | | |
| الهرمون المسئول عن مظاهر البلوغ | | |

مراحل حياة الانسان

أولاً: ضع علامة صح أمام العبارة الصحيحة وعبارة خطأ أمام العبارة الخاطئة :

- ١- من علامات البلوغ عند الفتاة الدورة الشهرية () .
- ٢- الرحم هو الغدة الجنسية للأنثى () .
- ٣- من مظاهر البلوغ عند الفتى ظهور الشعر في أماكن محددة في الجسم () .
- ٤- يبدأ البلوغ عند الفتاة من عمر ١١-١٤ سنة () .
- ٥- إذا لم يحدث تلقيح للبويضة تذبل بطانة الرحم وتتحلل أوعيتها الدموية ويخرج دم الحيض () .
- ٦- ينتج المبيض بويضة واحدة كل ٣٠ يوم () .
- ٧- تحدث الدورة الشهرية عند تلقيح البويضة () .
- ٨- يتكون الحيوان المنوي من رأس به نواة وقطعة وسطى وذيل () .
- ٩- البويضة خلية تتكون من نواة وسيتوبلازم وغشاء بلازمي وغلاف خلوي () .

ثانياً قارن بين مظاهر البلوغ لكل من:

| البلوغ عند الفتاة | البلوغ عند الفتى |
|-------------------|------------------|
| | |
| | |
| | |
| | |
| | |

أمراض الجهاز التناسلي

- ١- **صنف الأمراض التالية كما هو مطلوب منك في الجدول التالي :**
مرض الإيدز – مرض الزهري- سرطان الرحم – مرض السيلان –
مرض حمى النفاس – سرطان البروستاتا .

| أمراض تنشأ دون الاتصال الجنسي بشخص مريض أو حامل لمرض جنسي | أمراض تنشأ نتيجة الاتصال الجنسي بشخص مريض أو حامل لمرض جنسي |
|--|--|
| | |
| | |
| | |

- ٢- **واحد مما يلي لا ينتمي للمجموعة ضع تحته خطأ ثم اذكر السبب :**

سرطان الرحم – مرض السيلان – مرض حمى النفاس – سرطان البروستاتا

السبب: لأنه.....والباقي.....

٣- ضع علامة صح أمام العبارة الصحيحة وعلامة خطأ للعبارة الغير الصحيحة :

- ١- يمكن علاج سرطان الرحم بالجراحة والأشعة أو بالعلاج الهرموني . ()
- ٢- مرض الزهري من الأمراض التي تنشأ بالاتصال الجنسي . ()
- ٣- يستخدم السونار للكشف عن الجنين ومتابعة مراحل نموه . ()
- ٤- حمى النفاس مرض بكتيري حلزونية الشكل . ()
- ٥- الاخصاب الصناعي من الطرق المناسبة لعلاج العقم ()

٤- أجب عما يلي :

أجريت بعض الفحوصات لمريض كان يعاني من صعوبة وآلام عند التبول
برأيك ما اسم المرض
ماهو العلاج المناسب لهذا المرض

٥- فتاة تبلغ من العمر ١٤ عاماً لاحظت والدتها تأخر ظهور علامات البلوغ
فقررت الذهاب لمراجعة الطبيب
برأيك ماسبب تأخر ظهور علامات البلوغ عليها ؟ وما الحل الذي تقدمه لها ؟

السبب :

الحل

