

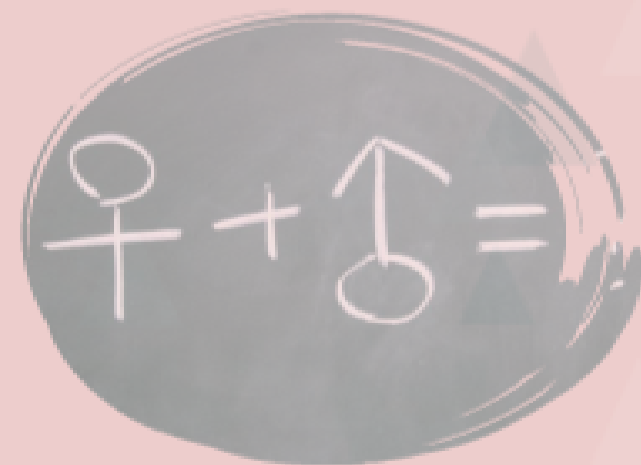
الانفوجرافيك التعليمي



للمصف التاسع

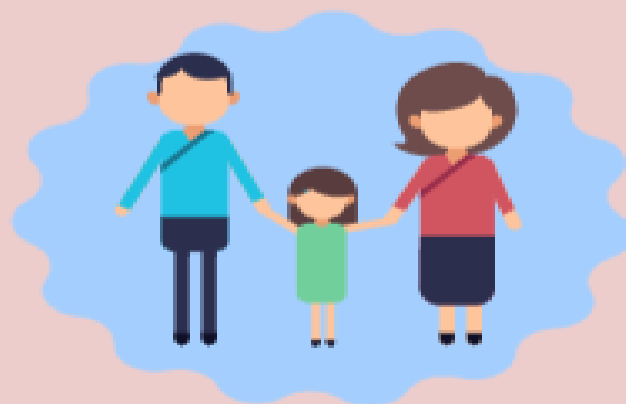
للفصل الدراسي الأول

الوحدة الأولى : التكاثر في الإنسان



إعداد المعلمة:

أ/ سعاد الظفيري



ما هو التكاثر ؟

عملية حيوية تقوم من خلالها الكائنات الحية بإنتاج أفراد جديدة من النوع نفسه لضمان استمرارية الحياة



الجهاز المسؤول عن عملية التكاثر في جسم الإنسان

جهاز تناسلي أنثوي



جهاز تناسلي ذكري



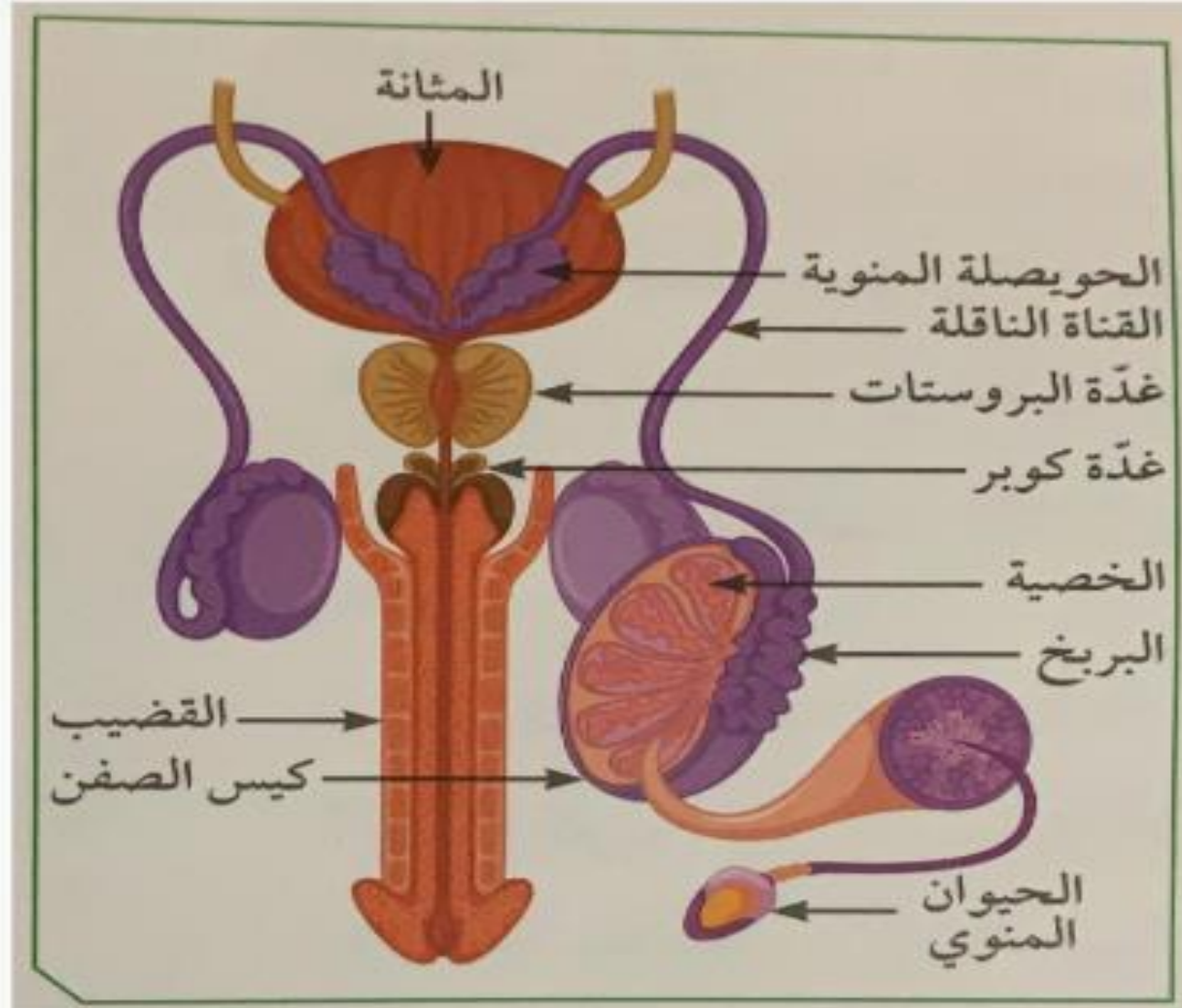
الجهاز التناسلي الذكري

القضيب

عضو مسؤول عن نقل الحيوانات المنوية إلى خارج الجسم

كيس الصفن

تركيب يعمل على حماية الخصيتين



القناة الناقلة

أنابيب تصل بين الخصية والقضيب

الخصية

عضو يتم فيه إنتاج الحيوانات المنوية

البربخ

تركيب يتم فيه نمو ونضج الحيوانات المنوية

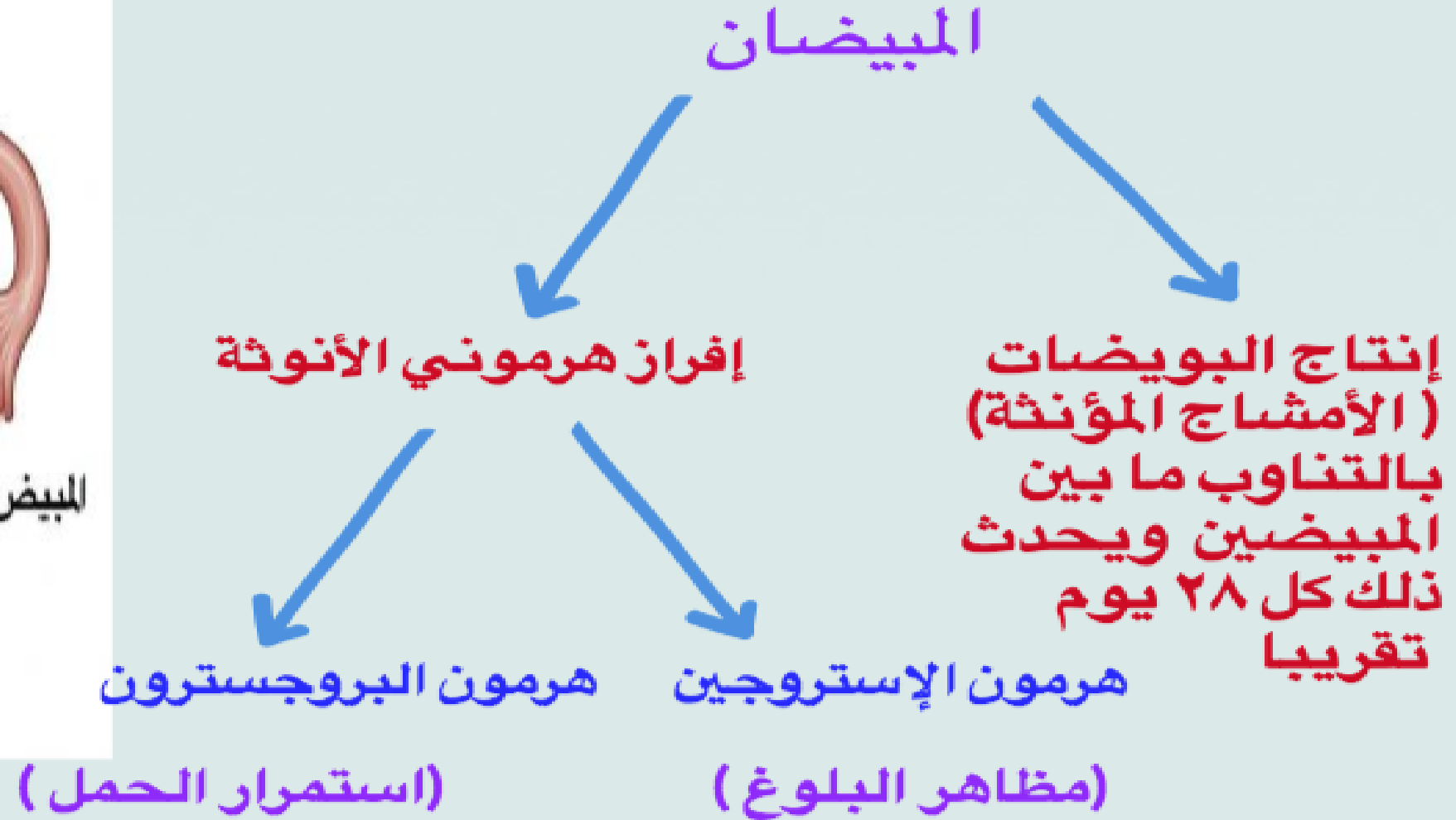
الجهاز التناسلي الأنثوي



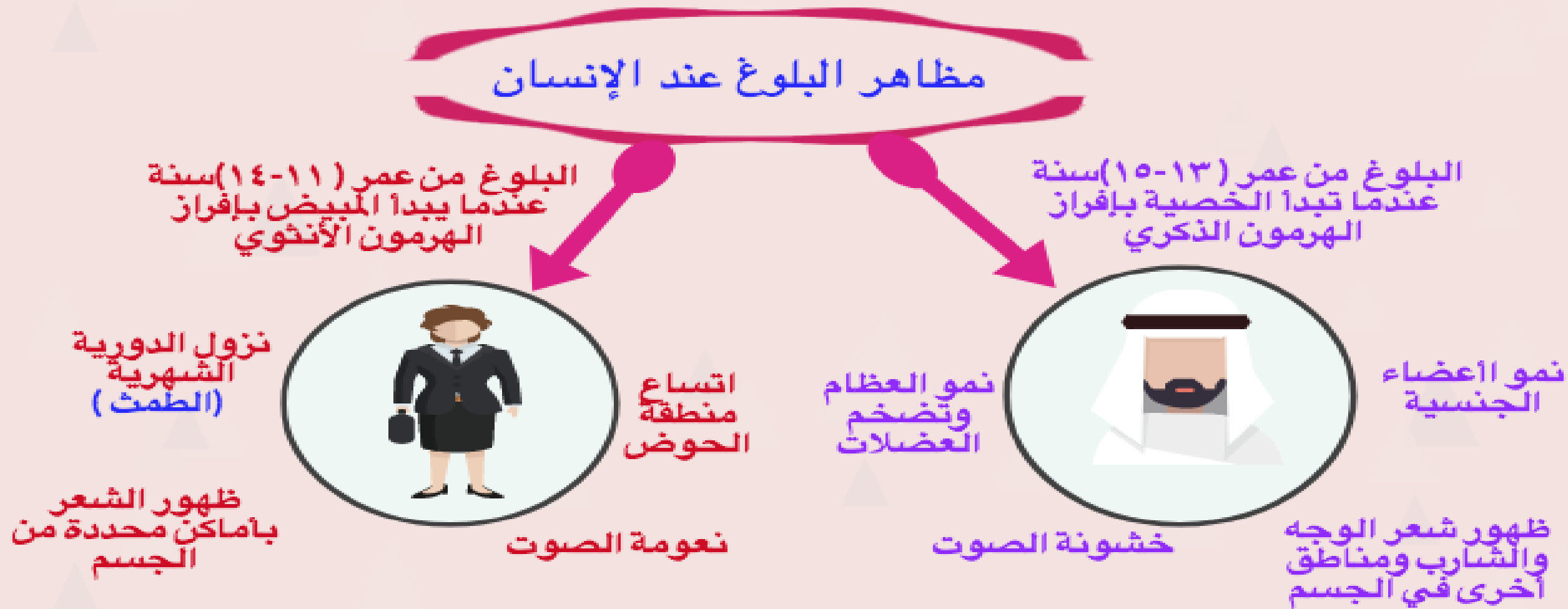
قناة فالوب يتم فيها
التقاط البويضات
الناضجة ودفعها
باتجاه الرحم

الرحم يتم فيها احتضان
الجنين وحمايته خلال
فترة الحمل وتغذية
الجنين بواسطة المشيمة
عن طريق الحبل السري

الوحدة الأولى: التكاثر في الإنسان/ الدرس الأول: ما هي أجهزة التكاثر في الإنسان؟



الوحدة الأولى: التكاثّر في الإنسان/ الدرس الثاني: ما هي مراحل حياة الإنسان؟



الوحدة الأولى: التكاثر في الإنسان/ الدرس الثاني: ما هي مراحل حياة الإنسان؟

البويضة خلية كروية الشكل ذات حجم كبير
تحتوي نواتها على ٢٣ كروموسوماً

يحتوي **السييتوبلازم** غذاء مخزون يحيط به
غشاء بلازمي

من الخارج يغلف البويضة **غلاف خلوي**
متماسك

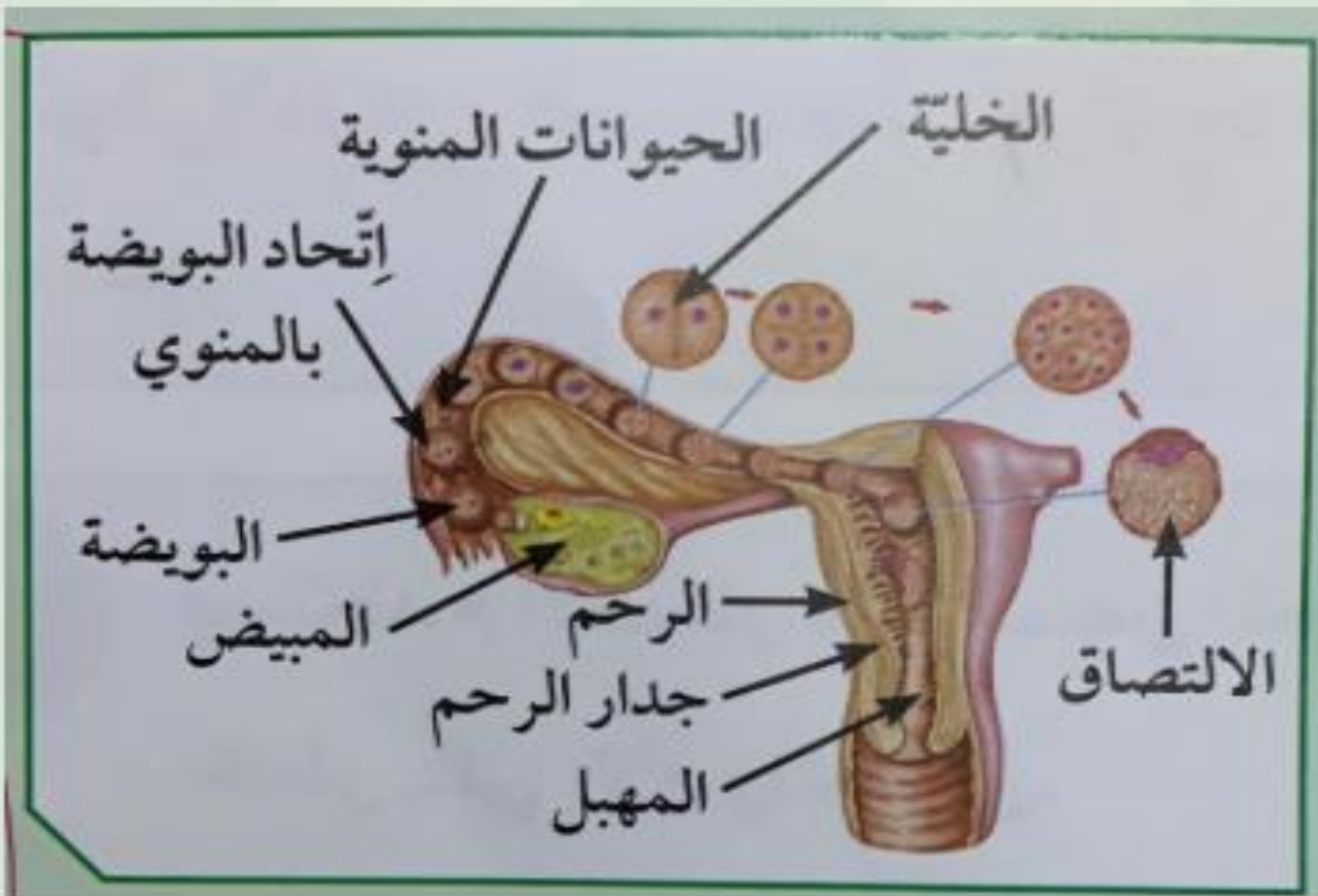


الحيوان المنوي خلية متحركة صغيرة جداً
يحتوي الرأس نواة فيها ٢٣ كروموسوماً

تحتوي **القطعة الوسطى** الميتوكوندريا لتوليد
الطاقة اللازمة لحركة الحيوان المنوي

للخلية **ذيل طويل ورفيع** مسؤول عن حركة
الحيوان المنوي إلى البويضة

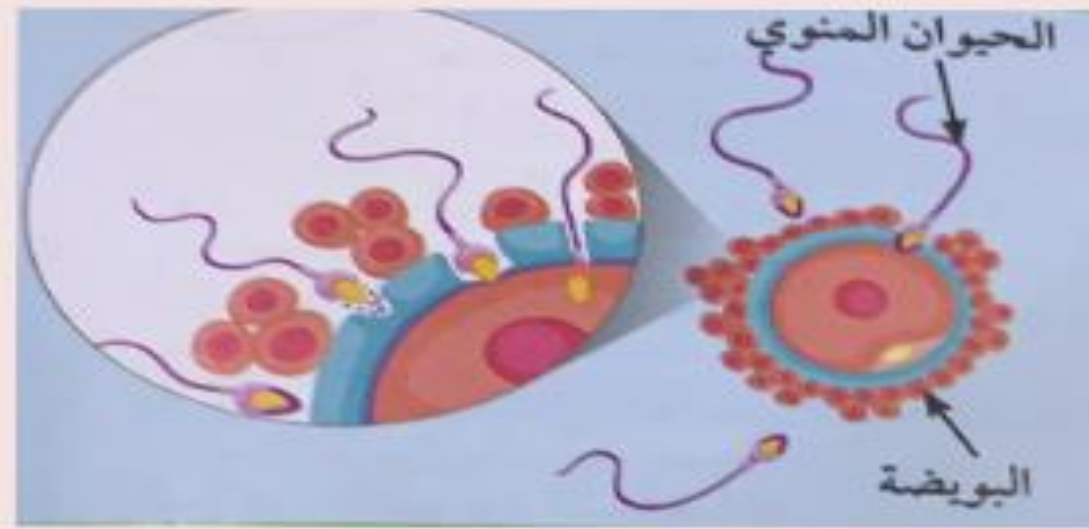




أثناء عملية التزاوج (الإخصاب)
تنتقل **الحيوانات المنوية** من
الزوج إلى المهبل وصولاً إلى
الرحم حتى تلتقي **بالبويضة**
في قناة فالوب

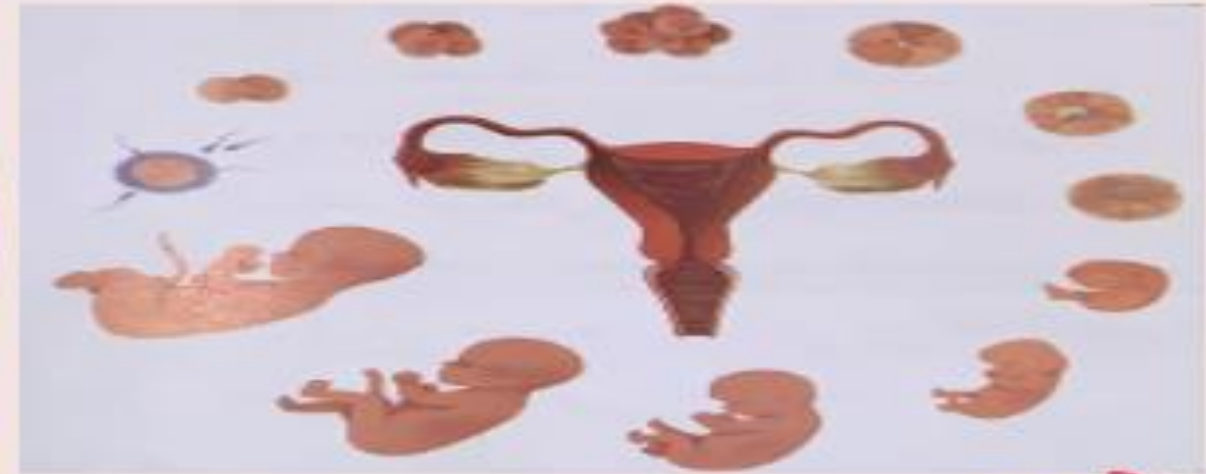
تفرز مقدمة رؤوس الحيوانات
المنوية **إنزيمات** لتفكيك الغلاف
الخلوي المتماस्क للبويضة

الوحدة الأولى: التكاثر في الإنسان/ الدرس الثاني: ما هي مراحل حياة الإنسان؟



يمكن حيوان منوي واحد من اختراق الغشاء البلازمي لخلية البويضة ويتم اتحاد مكوناتهما وتسمى هذه العملية **الإخصاب**، حيث تتكون نتيجة لذلك خلية تسمى **الزيجوت**

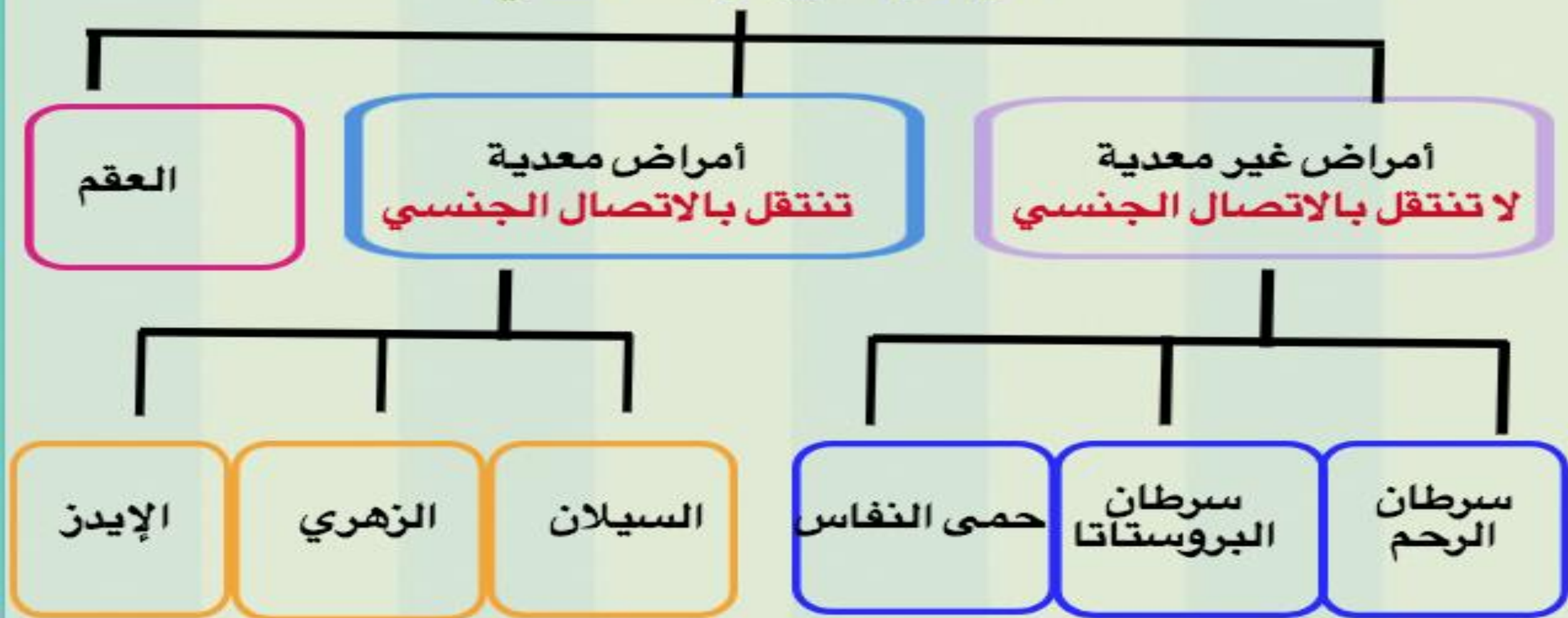
تنتقل البويضة المخصبة (**الزيجوت**) من قناة فالوب إلى الرحم حيث تلتصق ببطانته ، وأثناء ذلك تنقسم انقسامات متتالية إلى عدة خلايا متصلة أثناء نموها مكونة جنيناً يحمل الصفات الوراثية من الأبوين



فترة ما بين الإخصاب والولادة تُسمى فترة الحمل (٩ أشهر)



أمراض الجهاز التناسلي



الوحدة الأولى: التكاثر في الإنسان/ الدرس الثالث: ما هي أمراض الأجهزة التناسلية؟

أولاً: أمراض تنشأ من دون اتصال جنسي

حمى النفاس



مرض بكتيري كروي الشكل
تصاب به الأم حديثة الولادة

سرطان البروستاتا



تتكون خلايا غير طبيعية في
البروستاتا

سرطان الرحم



ينشأ من الغشاء المبطن للرحم

العلاج :

* المضادات الحيوية

* استئصال الرحم بالمعالجة الجراحية
* الأشعة والعلاج الكيميائي
أو الهرموني

* الهرموني
* الكيميائي
* الجراحي
* الإشعاعي

الوحدة الأولى: التكاثر في الإنسان/ الدرس الثالث: ما هي أمراض الأجهزة التناسلية؟

ثانياً: أمراض تنشأ نتيجة الاتصال الجنسي



مرض الزهري

عدوى بكتيرية

نوع العدوى

البنسلين

كيفية علاجه

مرض السيلان

عدوى بكتيرية

نوع العدوى

المضادات الحيوية

كيفية علاجه

الوحدة الأولى: التكاثر في الإنسان/ الدرس الثالث: ما هي أمراض الأجهزة التناسلية؟



مرض الإيدز	
نوع العدوى	فيروس يصيب الجهاز المناعي
كيفية التعامل معه	منع استمرار انتشاره عن طريق الوقاية والعلاج والتوعية



الوحدة الأولى: التكاثر في الإنسان/ الدرس الثالث: ما هي أمراض الأجهزة التناسلية؟



العقم	
أعراضه	عدم مقدرة الزوجين على الإنجاب
كيفية علاجه	العلاجات الحديثة والتكنولوجيا

