

حرف الشين



مدرسة التميز النموذجية
الإملاء اليومي

.....

.....

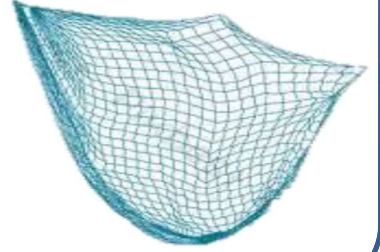
.....

.....

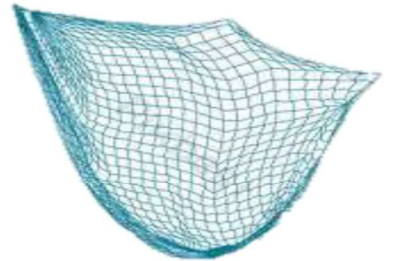
- أَلُونُ حَرْفَ (ش) :

ش ش ش ش

- أَضَعُ دَائِرَةً حَوْلَ الصَّوْرَةِ الَّتِي تَحْوِي حَرْفَ (ش) :



أَضَعُ دَائِرَةً حَوْلَ حَرْفِ (ش) فِي الْكَلِمَاتِ الْآتِيَةِ:



عُش

مِشْمِش

شَبَكَةٌ



- أتعرفُ على أشكالِ حَرْفِ (ش) :

| | | | |
|-------|-------|-------|-------|
| ش | ش | ش | ش |
| | | | |

نَشِيدُ حَرْفِ (ش) :

- أَنَا حَرْفُ (ش) ... عِنْدِي ثَلَاثُ حَرَكَاتٍ

مدرسة التميز النموذجية

ش ش ش

.....

.....

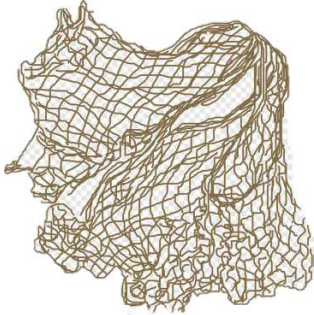
.....



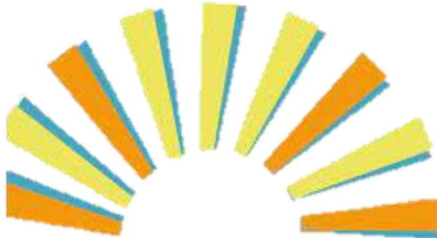
- أَصِلْ كُلَّ صَوْتٍ مِنْ أَصْوَاتِ حَرْفِ (ش) بِالصُّورَةِ الْمُنَاسِبَةِ:



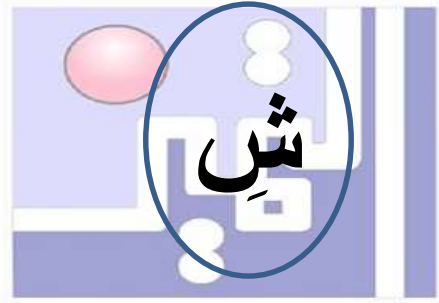
ش



ش



ش



مدرسة التميز النموذجية

- أَكْتُبْ صَوْتِ الْحَرْفِ النَّاقِصِ:



...راع^ش



...غلة^ش



...جرة^ش



- أَرْكِبْ كَلِمَاتٍ مِنْ أَصْوَاتِ الحُرُوفِ:

| | | |
|-------|----|----|
| شَ | رِ | بَ |
| | | |
| . | | |

| | | |
|-------|----|----|
| شَ | عَ | رَ |
| | | |
| . | | |

| | | |
|-------|----|----|
| شَ | رَ | حَ |
| | | |
| . | | |

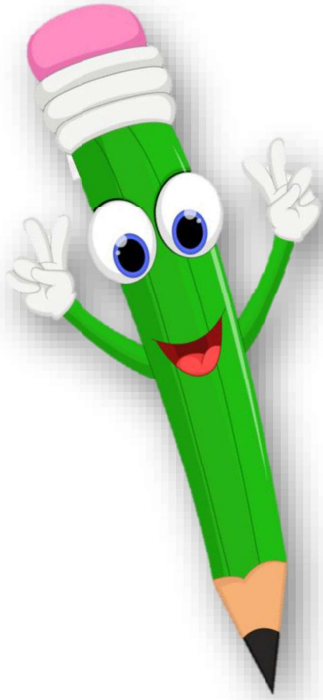
- أَنَا أَقْرَأُ الكَلِمَاتِ الَّتِي كَوْنَتْهَا مِنْ أَصْوَاتِ الحُرُوفِ السَّابِقَةِ:



شَرَحَ - شَعَرَ - حَشَرَ - شَرِبَ - بَشَرَ
شَرَحَ - شَعَرَ - حَشَرَ - شَرِبَ - بَشَرَ



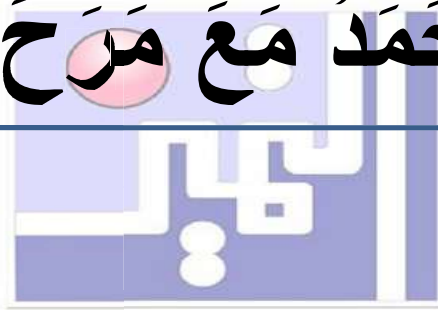
جُمْلٌ لِلْقِرَاءَةِ وَالكِتَابَةِ:



١- شَرِبَ عُمَرُ.

٢- شَرَحَ حَمْدُ.

٤- شَرِبَ حَمْدٌ مَعَ مَرَحٍ.



مدرسة التميز النموذجية



مدرسة التميز النموذجية
(ابتدائي - متوسط - ثانوي)
الجهاز الفني التربوي

منصات التميز التعليمية

لزيارة منصة التميز التعليمية في اليوتيوب امسح الباركود التالي :



لزيارة منصة التميز التعليمية في تليجرام امسح الباركود الخاص بقناة كل فصل مما يلي :



الصف الرابع



الصف الثالث



الصف الثاني



الصف الأول



الصف الخامس



الصف السادس



الصف السابع



الصف الثامن



الصف التاسع



الصف العاشر
أدبي



الصف العاشر
علمي



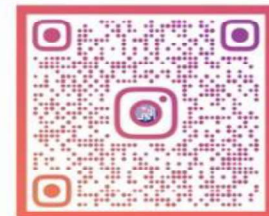
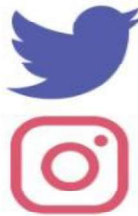
الصف الحادي عشر
أدبي



الصف الحادي عشر
علمي



الصف الثاني عشر



لزيارة صفحتنا في تويتر

لزيارة صفحتنا في الإنستغرام

عنواننا : خيطان - ق ٤ - ش ١٠٠