

مدرستي معكم خطوة بخطوة للنجاح والتفوق



مدرستي

الكويتية

حمل التطبيق



مدرستي



الكويتية



اضغط هنا

السؤال الأول: موضوعي ويتكون من (أ- ب)

أ. ظلل البديل الصحيح من بين البدائل التي تلي كل عبارة فيما يلي: (درجة لكل نقطة)

١. أحد وسائل صيد الأسماك قديماً في منطقة الخليج العربية: ص ٣١

السنارة	الصلابة	القرقور	الفخ
---------	---------	---------	------

٢. هاجر بني ياس من قلب شبه الجزيرة العربية إلى: ص ٥٧

قطر	أبوظبي	عمان	الكويت
-----	--------	------	--------

٣. دولة عربية خليجية لم تتعرض للاستعمار الأجنبي: ص ١١٨

مملكة البحرين	دولة قطر	المملكة العربية السعودية	دولة الكويت
---------------	----------	--------------------------	-------------

٤. مجموعة من العادات والتقاليد والقيم في مجتمع من المجتمعات: ص ٦٥

الحضارة	الثقافة	التعليم	التاريخ
---------	---------	---------	---------

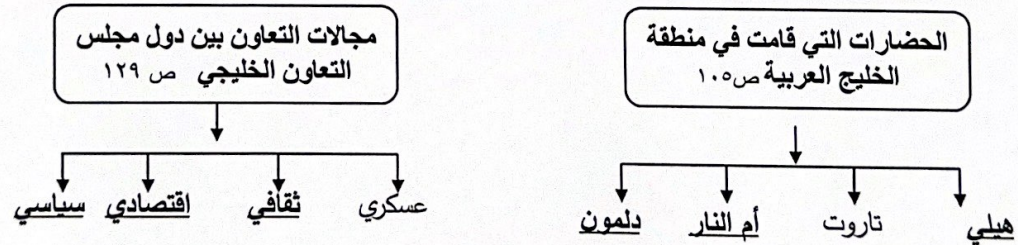
٥. من أهم مظاهر الحضارة الإسلامية: ص ١٢٩

صناعة	فن	عمران	كل ما سبق
-------	----	-------	-----------

٦. التحديات التي تواجه دول الخليج العربية ليس من بينها: ص ١٣٢

الأمن الغذائي	التعليم	التلوث البيئي	ندرة المياه الجوفية
---------------	---------	---------------	---------------------

ب. أكمل المخطط السهمي التالي بكلمات مناسبة في كلاً مما يلي: (درجة لكل نقطة)



السؤال الثاني موضوعي ويتكون من (أ- ب)

أ. صحح ما تحته خط في العبارات التالية بكتابة الإجابة الصحيحة بين القوسين فيما يلي: (درجة لكل نقطة)

١. ألغيت اتفاقية الحماية مع بريطانيا في عهد الشيخ صباح السالم الصباح (عبدالله السالم الصباح) ص ٦٣

٢. أعلن عن قيام مجلس التعاون لدول الخليج العربية في مدينة الكويت. (أبو ظبي) ص ٧٠

٣. اكتشف النفط في جنوب دولة الكويت بكميات ضخمة في حقل بحرة. (برقان) ص ٨٧

٤. تحويل المواد الخام إلى مواد يمكن الاستفادة منها يعرف بتكرير النفط (الصناعة) ص ٩٥

٥. عدد السكان في الكيلو متر المربع لقياس التعداد السكاني (الكثافة السكانية) ص ١١٤

٦. درع واق للأحياء ضد خطر الأشعة فوق بنفسجية الضارة هي طبقة الأكسجين. (الأوزون) ص ١٣٥

ب. اختر من المجموعة (أ) ما يناسبها من المجموعة (ب) وذلك بوضع الرقم فيما يلي : (درجة لكل نقطة)

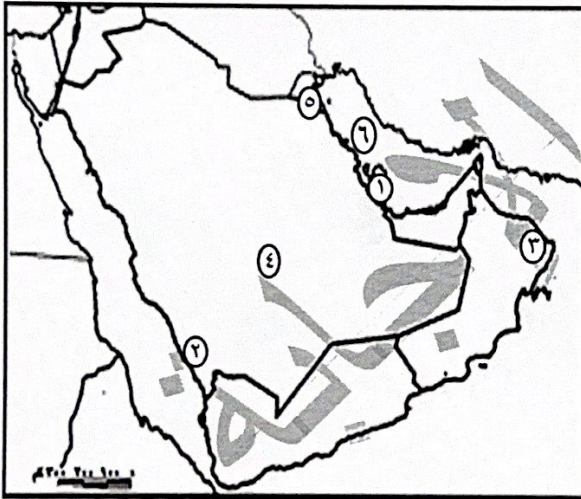
(أ)	الرقم	(ب)
١ حالة الجو في مكان ما خلال فترات زمنية طويلة .	ص ٢٥	٥ شبه الجزيرة العربية
٢ أشهر الحرف التي مارسها أبناء دول الخليج العربية قديماً .	ص ٣١	٣ شروق الشمس
٣ بحر الخليج العربي قديماً .	ص ٤٧	٤ البرتغال
٤ أول دولة أوروبية استعمارية وصلت الخليج العربي .	ص ٦٠	٦ وحدة الأصل
٥ ملتقى الهجرات الخارجية القادمة من آسيا وأفريقيا .	ص ١٠٧	٢ الغوص على اللؤلؤ
٦ إحدى الروابط تربط بين أبناء دول الخليج العربية .	ص ١١٧	١ المناخ

السؤال الثالث: موضوعي ويتكون من (أ-ب)

أ. أكمل العبارات التالية بما يناسبها مما درست: (درجة لكل نقطة)

١. موسم الغوص على اللؤلؤ يبدأ في شهر يوليو. ص ٣٢
٢. هاجر آل الصباح من قلب شبه الجزيرة العربية إلى الكويت. ص ٥٧
٣. للمملكة العربية السعودية تجربة رائدة في إنتاج محصول يسمى القمح. ص ٩٢
٤. مجموع الدخول التي تحصل عليها الدولة خلال عام تسمى الدخل القومي. ص ٩٥
٥. الزيادة الغير طبيعية تكون بسبب الهجرة. ص ١١٠
٦. أقل دولة خليجية في نسبة المواطنين تسمى الإمارات. ص ١١٢

ب. لاحظ خريطة شبه الجزيرة العربية الصماء ثم أكتب الرقم الدال على العبارات التالية: (درجة لكل نقطة)



١. الجبل الأخضر الزور يمثل الرقم (٣) ص ٢٣
٢. حوض الخليج العربي يمثل الرقم (٦) ص ٢٣
٣. حقل دخان النفط يمثل الرقم (١) ص ٩١
٤. حقل برقان النفط يمثل الرقم (٥) ص ٩١
٥. سهل تهامة الزراعي يمثل الرقم (٢) ص ٢٣
٦. أكبر دولة خليجية من حيث عدد السكان يمثلها الرقم (٤) ص ١١٤

السؤال الرابع: مقالي ويتكون من (أ- ب - ج) :

أ. عرف المفاهيم التالية : (درجة لكل نقطة)

١. الاستعمار : هو أن تسيطر دولة قوية على دولة ضعيفة بهدف استغلال مواردها (خيراتها). ص ٦١
٢. السلالة : مجموعة من الناس تشترك فيما بينها في الصفات الجسمانية الرئيسية وتختلف عن غيرها من السلالات في هذه الصفات. ص ١٠٦
٣. النمو السكاني : هو التغير الذي يحدث لعدد السكان نتيجة للزيادة الطبيعية والغير طبيعية. ص ١١١
٤. التلوث: الضرر الذي يصيب عناصر البيئة الأساسية (هواء- ماء-تربة) فتتحول من عناصر مفيدة إلى عناصر ضارة. ص ١٣٣

خطوط الطول	دوائر العرض ص ٢١
خطوط وهمية (غير موجودة على سطح الأرض) تقسم الكرة الأرضية إلى قسمين شرقي وغربي وعددها ٣٦٠ درجة	خطوط وهمية (غير موجودة على سطح الأرض) تقسم الكرة الأرضية إلى قسمين شمالي وجنوبي وعددها ١٨٠ دائرة
الزراعة بدون تربة	الزراعة في بيوت بلاستيكية ص ٩٤
هي الزراعة التي تتم في بيئة مائية أو رملية أو حصى، أو نشارة خشب تضاف لها المحاليل الغذائية	يزرع فيها الخضروات في غير موسمها (أوقاتها) وتقوم بحماية المحاصيل من متقلبات الطقس

ب. فرق بين كل مما يلي: (درجة لكل نقطة)

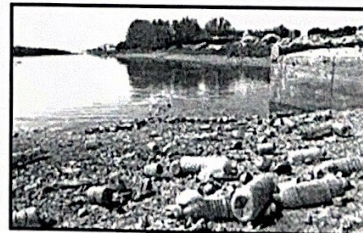
ج. لاحظ الصور ثم أكتب تعليقاً مناسباً أسفل كل صورة فيما يلي: (درجة لكل نقطة)



تصدير أول شحنة للنفط الخام الكويتي ص ٩٠



الغوص على اللؤلؤ ص ٣٢



السؤال الخامس: مقالي ويتكون من (أ-ب)

مشكلة العلف ص ١٤٥

أ. علل لما يأتي: (يكتفى بنقطتين) (درجة لكل نقطة)

١. كانت حياة السكان في منطقة الخليج العربية قاسية وخشنة. ص ٢٧
* فقر البنية * قلة الموارد * فقر النباتات والحياة الحيوانية

٢. انصراف سكان منطقة الخليج العربية عن حرفة الغوص على اللؤلؤ. ص ٣١
* اكتشاف النفط^١ * ظهور اللؤلؤ الصناعي

٣. إنشاء مجلس التعاون لدول الخليج العربية. ص ٧٤
* تحقيق التعاون لدول الخليج العربية .
* إيجاد نوع من الاتحاد على أسس سليمة ومتينة لمصلحة شعوب المنطقة.

ب. أجب عما يأتي: (يكتفى بنقطتين) (درجة لكل نقطة)

١. أذكر الهيكل التنظيمي لمجلس التعاون لدول الخليج العربية. ص ٧٠
* المجلس الأعلى * المجلس الوزاري * الأمانة العامة

٢. الصناعات القائمة في دول الخليج العربية. ص ٩٧
* البتروكيماوية * الغاز * تكرير النفط * النحاس * الألمنيوم * الحديد

٣. أسباب التلوث المائي(البحري): ص ١٣٦
* مخلفات المصانع * مياه الصرف الصحي غير المعالجة * النفط ومشتقاته^١
* النفايات الخطرة * الأمطار الحمضية * مياه الصرف الصحي^١

انتهت الأسئلة