

ورقة عمل درس كيف يختلف طول الظل باختلاف فترات النهار ؟

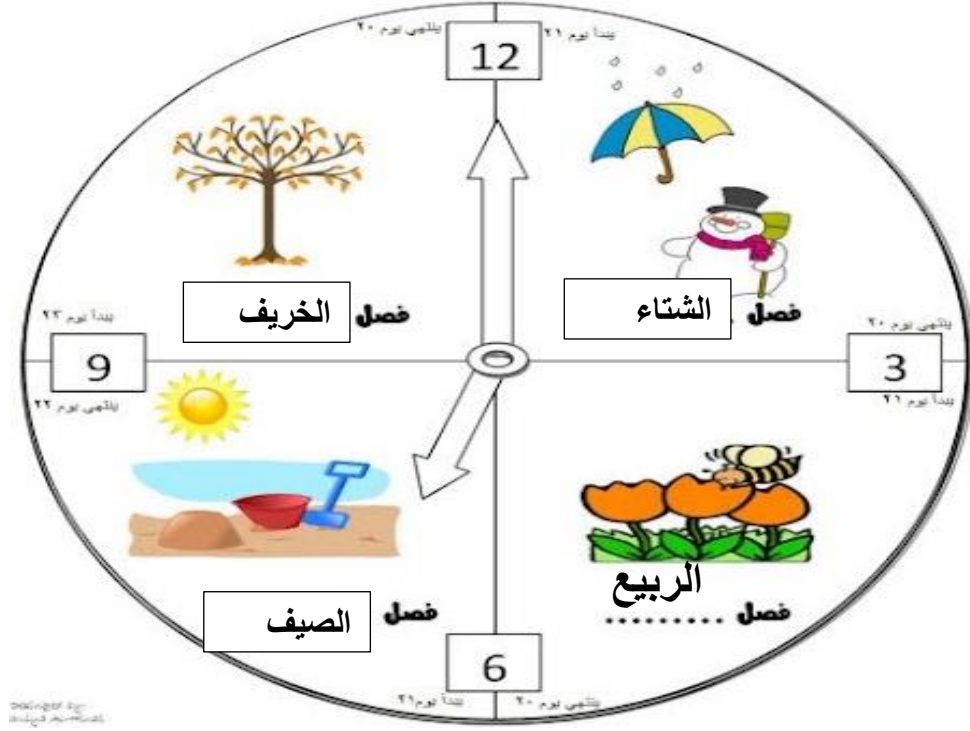
السؤال الأول: ضع علامة (✓) أم (x) :

١- يكون الظل أطول ما يمكن في وقت قبيل الغروب (✓...)

٢- يكون الظل أقصر ما يمكن في وقت الظهر (✓...)

ورقة عمل
درس: كيف تحدث الفصول الأربعة؟

السؤال الأول: اكمل الفراغ:



السؤال الثاني: ضع علامة (√) أم (x):

١- محور الأرض عمودي . (x)

٢- تحدث الفصول الأربعة نتيجة ميل الأرض أثناء دورانها حول الشمس. (√)

ورقة عمل درس ماذا نلبس؟

السؤال الأول: ضع علامة (√) أم (x):

١- نلبس ملابس خفيفة في فصل الشتاء (.....X.....)

٢- نلبس ملابس مناسبة لكل الفصول (.....√.....)

السؤال الثاني: اكمل الفراغ بالكلمة المناسبة:

١- نلبس ملابس خفيفة في فصل الصيف

السؤال الثالث: اكتب الكلمة المناسبة تحت كل صورة:



ملابس شتوية



ملابس صيفية

كيف تحافظ على نظافة البيئة من حولك ؟

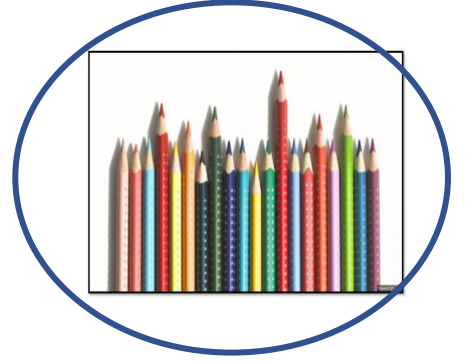
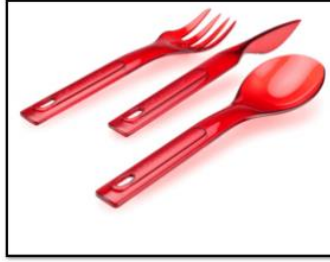
• السؤال الأول : حوطي الإجابة المناسبة علميا للعبارات التالية :

١- من استخدامات الماء :



وقود
الطائرات

٢- من استخدامات الأشجار :



• السؤال الثاني : أكملی الفراغات بالكلمات العلمية المناسبة للعبارات التالية :

(النفط - الماء - الأشجار)

١- نحصل على وقود السيارات من مورد طبيعي يسمىالنفط.

٢- نصنع الورق من مورد طبيعي يسمىالاشجار.

٣- المورد الطبيعي الذي نستخدمه في الشرب يسمىالماء..