



وزارة التربية

الإدارة العامة لمنطقة العاصمة التعليمية

مدرسة عمرو بن العاص الابتدائية بنون



مراجعة الوحدة الأولى **للسف الأول**

**الفصل الدراسي الثاني** ٢٠٢٢-٢٠٢٣



**إعداد المعلمة:**

مريم اليحيوح

**مراجعة وتنسيق إشراف رئيسة القسم:**

أ. بدرية العتيبي

**مديرة المدرسة:**

أ. عزيزة جعفر

**الموجهة الفنية:**

أ. منى الكندري

مدرسة عمرو بن العاص بنون

مديرة المدرسة أ. عزيزة جعفر

الموجهة الفنية: أ. منى الكندري

رئيسة القسم: أ. بدرية العتيبي

إعداد المعلمة: مريم اليحيوح

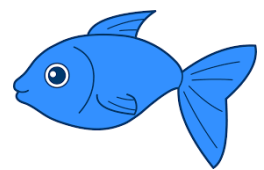
## أكمل الحروف الهجائية الآتية :-

خ				ت		أ
		س			ذ	
ق					ط	ض
	و		ن	م		

## أحوظ الصورة التي يبدأ اسمها حرف "س":



## أكمل الكلمات بشكل حرف "س" المناسب (س - س - س - س):



.....خ

.....جـ

.....مـ

.....مكة

**أحدد حرف "س" في الكلمات الآتية ثم أعيد كتابتها:**

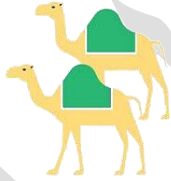


..... (سَلَم)

..... (مَسْجِد)

..... (جَلَس)

**أكمل الكلمات التالية بصوت حرف (ج) المناسب:**



.....مال



.....بن



.....زر

**اكتب كلمات جديدة تتضمن حرف "ج":**

**اكتب كلمات تتضمن حرف "و":**

مدرسة عمرو بن العاص أ بنون

مديرة المدرسة أ. عزيزة جعفر

الموجهة الفنية : أ. منى الكندري

رئيسة القسم : أ. بدرية العتيبي

إعداد المعلمة : مريم اليحيوح

## أصل الصورة بصوت حرف "و" المناسب:

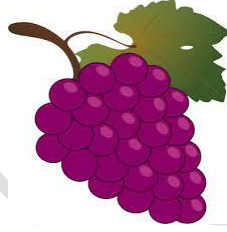
وُ

وَ

وِ



## أحدد موقع حرف "ن" في الكلمات التالية ثم أعيد كتابته في الفراغ:



## أكتب كلمة تبدأ بالحروف التالية :

أ

ل

د

ع

.....

.....

.....

.....



مدرسة عمرو بن العاص أ بنون

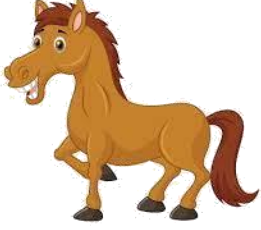
مديرة المدرسة أ. عزيزة جعفر

الموجهة الفنية : أ. منى الكندري

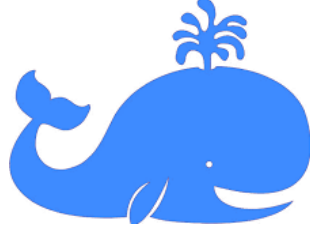
رئيسة القسم : أ. بدرية العتيبي

إعداد المعلمة : مريم اليحيوح

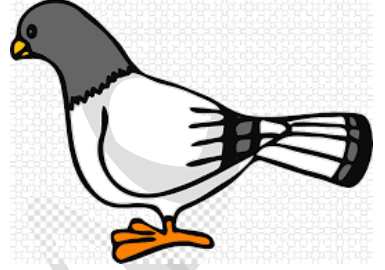
## أكتب صوت حرف (ح) من خلال الصور التالية :



.....



.....



.....

## أكتب شكل حرف "ح" في الكلمات التالية :

..... ( ملح )

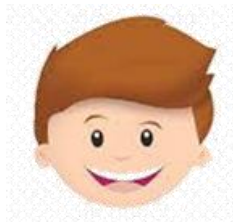
..... ( حَلوى )

..... ( لَحْم )

## أكتب صوت حرف "ر" في الصور الآتية:



.....



.....



.....

مدرسة عمرو بن العاص أ بنون

مديرة المدرسة أ. عزيزة جعفر

الموجهة الفنية : أ. منى الكندري

رئيسة القسم : أ. بدرية العنبيبي

إعداد المعلمة : مريم اليحيوح

أكتب اسم حيوان يتضمن حرف "ر":



أركب الحروف الآتية لأكون منها كلمة:

.....	← هَ رَ بَ
.....	← شَ هَ دَ
.....	← فَ هَ مَ
.....	← فَ رَ جَ
.....	← لَ مَ عَ
.....	← زَ هَ رَ
.....	← طَ رَ خَ
.....	← ضَ رَ سَ
.....	← مَ سَ خَ
.....	← خَ لَ مَ
.....	← كَ تَ بَ
.....	← زَ أَ رَ

مدرسة عمرو بن العاص أبنون

مديرة المدرسة أ. عزيزة جعفر

الموجهة الفنية : أ. منى الكندري

رئيسة القسم : أ. بدرية العتيبي

إعداد المعلمة : مريم اليحيوح

أوازن بين الحركة القصيرة وبين المد بالألف من خلال الحروف التالية:

ب ← با

أ ← آ

ظ .....

ث .....

ع .....

ث .....

غ .....

ج .....

ف .....

ح .....

ق .....

خ .....

ك .....

د .....

ل .....

ذ .....

م .....

ر .....

ن .....

ز .....

ه .....

س .....

و .....

ش .....

ي .....

ص .....

ط ..... ض .....

مدرسة عمرو بن العاص أ بنون

مديرة المدرسة أ. عزيزة جعفر

الموجهة الفنية : أ. منى الكندري

رئيسة القسم : أ. بدرية العنبيبي

إعداد المعلمة : مريم اليحيوح

## وازن بين الحركة القصيرة (الفتحة) والحركة الطويلة (المد بالألف) :-



عَبَدَ	←	عَابَدَ
سَجَدَ	←	.....
.....	←	عَالِمَ
حَمَدَ	←	.....
مَدَحَ	←	.....
رَفَعَ	←	.....
.....	←	نَافِذَ

## أحوظ المقطع الممدود ثم أسجله في الجدول الآتي:

الكلمة	المقطع الممدود بالألف
أَزْهَارُ	
أَسَاعِدُ	
الْقُرْآنُ	
جَارُنَا	
نَافِعُ	
كَاتِبُ	
مِذْيَاعُ	

مدرسة عمرو بن العاص أبنون

مديرة المدرسة أ. عزيزة جعفر

الموجهة الفنية : أ. منى الكندري

رئيسة القسم : أ. بدرية العتيبي

إعداد المعلمة : مريم اليحيوح



**أرتب الكلمات التالية لأكون جملة مفيدة وأعيد كتابتها:-**

-الحَلِيب - أَحْمَد - شَرِبَ



-عَلَّمَ - أَرْسَمَ - أَنَا - الْكُوَيْت

-نَذَهَبُ - الْمَدْرَسَةَ - فِي - نَحْنُ - إِلَى - نَشَاطٍ

-السَّرِير - فِي - صَالِح - نَامَ

-محمد - فِي - يَلْعَب - الْحَدِيقَةِ

**أعبر عن الصور الآتية بجملة مفيدة:**



مدرسة عمرو بن العاص أ بنون

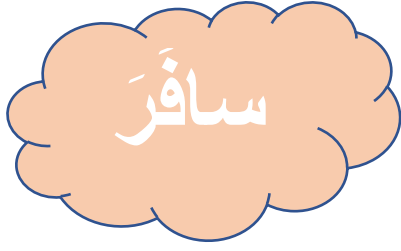
مديرة المدرسة أ. عزيزة جعفر

الموجهة الفنية : أ. منى الكندري

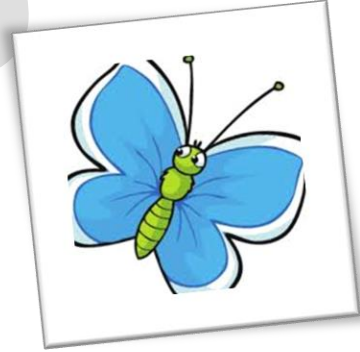
رئيسة القسم : أ. بدرية العتيبي

إعداد المعلمة : مريم اليحيوح

أضع دائرة حول مقطع المد بالألف في الكلمات التالية ثم أسجله :



أكمل الكلمات التالية بصوت حرف الفاء القصير والطويل " ف - فا "



أكمل الكلمات التالية بصوت حرف الطاء القصير والطويل " ط - طا "



مدرسة عمرو بن العاص ابنون

مديرة المدرسة أ. عزيزة جعفر

الموجهة الفنية : أ. منى الكندري

رئيسة القسم : أ. بدرية العنبيبي

إعداد المعلمة : مريم اليحيوح

## أحلل الكلمات التالية إلى مقاطع وحروف قصيرة:

غَزَالُ	غَ	زَا	لُ
رَمَضانُ			
نِظامُ			
نَاعِمُ			

## أركب الحروف الآتية لأكون كلمات تتضمن مد بالآلف:

ل ا ع بْ	←	.....
ظ ل ا ل	←	.....
خ ي ا مْ	←	.....
ص ا مْ	←	.....



مدرسة عمرو بن العاص أ بنون

مديرة المدرسة أ. عزيزة جعفر

الموجهة الفنية : أ. منى الكندري

رئيسة القسم : أ. بدرية العتيبي

إعداد المعلمة : مريم اليحيوح



- ضمير المتكلم **أنا** للمفرد المذكر والمؤنث المذكر  
- ضمير المتكلم **نحن** لجمع المذكر والمؤنث

## مثال

- أنا تلميذ

- أنا أشرب

- أنا احترم

- أنا نشيط

نحن تلاميذ

نحن نشرب

.....

.....

نحن نذاكر الدروس

.....

نحن نحافظ على نظافة الفصل

.....

صل كل ضمير بالجملة المناسبة في الجدول التالي:

سَاعَدْنَا الْفُقَرَاءَ	أَنَا
ذَهَبْتُ إِلَى السُّوقِ	نَحْنُ
نُحِبُّ السَّبَاحَةَ	أَنَا
أَحْتَرِّمُ الْكَبِيرَ	نَحْنُ

صنف الكلمات التالية في الجدول تحت الضمير المناسب (أنا - نحن):

( أَحِبُّ - نُذَاكِرُ - طَبِيبٌ - مُهَنْدِسُونَ - نَعْمَلُ - مُعَلِّمٌ )

أَنَا	نَحْنُ

مدرسة عمرو بن العاص أبنون

مديرة المدرسة أ. عزيزة جعفر

الموجهة الفنية : أ. منى الكندري

رئيسة القسم : أ. بدرية العنتبي

إعداد المعلمة : مريم اليحيوح

## أكمل الجمل التالية بالضمير المناسب :

- ..... أحافظ على الهدوء في الفصل .

- ..... نهتم بنظافة مدرستنا .

- ..... نزرع الأشجار في الحديقة .

- ..... أصلي الصلاة في وقتها .

## أوظف ضمير المتكلم الآتي في جملة مفيدة :

أنا

.....

نحن

.....

مدرسة عمرو بن العاص أبنون

مديرة المدرسة أ. عزيزة جعفر

الموجهة الفنية : أ. منى الكندري

رئيسة القسم : أ. بدرية العنبيبي

إعداد المعلمة : مريم اليحيوح

## الثروة اللغوية

أختار المعنى الصحيح مما بين القوسين :

- ترادف كلمة **بَلَدٌ** : ( منطقة - وطن - جار )
- جمع كلمة **عَلَمٌ** : ( علماء - مُعلم - أعلام )
- جمع كلمة **فَصْلٌ** : ( فصول - فاصلة - بيت )

أوظف الكلمات الآتية في جمل مفيدة من إنشائي :

كلمة **بَلَدٌ**

.....

كلمة **عَلَمٌ**

.....

كلمة **فَصْلٌ**

.....

## أعبر عن الصور الآتية بجملة مفيدة من حصيلتي اللغوية :



مدرسة عمرو بن العاص بنون

مديرة المدرسة أ. عزيزة جعفر

الموجهة الفنية : أ. منى الكندري

رئيسة القسم : أ. بدرية العنتيبي

إعداد المعلمة : مريم اليحيوح