

نموذج إجابة امتحان نهاية الفصل الدراسي الأول في مجال العلوم

وزارة التربية

للعام الدراسي 2022 / 2023 م
الزمن : ساعتين وربع

للمستوى السابع المتوسط

الإدارة العامة لمنطقة الجهاد التعليمية

مادة العلوم

التوجيه الفني للعلوم

عدد الأوراق : 4

السؤال الأول : اختر الإجابة الصحيحة علمياً لكل من العبارات التالية بوضع علامة (✓) في المربع المقابل لهما : $2 \times 8 = 16$ درجة

1 - مصدر الطاقة في الدارة الكهربائية لدفع الإلكترونات وتدفقها : ص 24

☐ المصباح الكهربائي ☒ العمود الجاف ☐ السلك الكهربائي ☐ المفتاح الكهربائي

2- التفريغ الكهربائي بين السحب وجسم مرتفع عن سطح الأرض يسمى : - : ص 20

☒ الصاعقة ☐ البرق ☐ الرعد ☐ الشحن

3-نسبة غاز الأكسجين في الهواء الجوي : - : ص 53

☒ 21% ☐ 78% ☐ 5% ☐ 30%

4- يمكن الكشف عن وجود النشا في ورقة النبات باستخدام : ص 86

☐ الماء ☐ الكلوروفيل ☒ اليود ☐ الكحول

5- تحدث التفاعلات الضوئية في البلاستيدات الخضراء أثناء عملية البناء الضوئي ب : ص 89

☐ الغشاء الداخلي ☒ الثايلاكود ☐ الستروما ☐ الغشاء الخارجي

6- تتحول الطاقة الضوئية داخل ورقة النبات إلى طاقة : ص 87

☒ كيميائية ☐ حرارية ☐ مغناطيسية ☐ كهربائية

7- مغذيات تعتبر من أهم مواد البناء للجسم توجد في العضلات هي: ص 118

☐ زيت الزيتون ☐ الخبز ☒ اللحم ☐ الفواكه

8- فيتامين يعزز صحة العظام والأسنان والجلد والعين هو: ص 126


☒ A ☐ k ☐ E ☐ C

16

درجة السؤال الأول

السؤال الثاني:

أكتب بين القوسين كلمة (صحيحة) للعبارة الصحيحة و كلمة (خطأ) للعبارة غير الصحيحة علمياً في كل مما يأتي : $1 \times 8 = 8$ درجة

١. التكهرب بالدلك طريقة يتم فيها شحن الاجسام كهربائيا . (صحيحة) ص 17
 ٢. الهواء خليط من غازات مختلفة ويمتد من سطح الأرض حتى نهاية الغلاف الجوي . (صحيحة) ص 44
 ٣. الغاز الرئيسي الذي ينتج من المصنع المقابل هو O_2 (خطأ) ص 48
- 
٤. الغاز المستخدم في إطفاء الحرائق هو ثاني أكسيد الكربون . (صحيحة) ص 60
 ٥. الهواء مجذوب إلى الأرض بفعل الجاذبية الأرضية . (صحيحة) ص 47
 ٦. تكثر الثغور في الطبقة العلوية لبشرة ورقة النبات . (خطأ) ص 96
 ٧. النتج هو عملية خروج الماء من الجذور . (خطأ) ص 96
 ٨. التغذية الجيدة جزء هام في نمط الحياة الصحي . (صحيحة) ص 112

8

السؤال الثالث : في الجدول التالي اختر العبارة أو الشكل من المجموعة (ب) واكتب رقمها أمام ما يناسبها من عبارات المجموعة (أ) $1 \times 6 = 6$ درجة

الرقم	المجموعة (أ)	المجموعة (ب)
(2)	- الشحنات المتراكمة على الجسم نتيجة ذلك . ص 16	1- تيار كهربائي
(1)	- حركة وتدفق الإلكترونات في الدارة الكهربائية . ص 23	2- كهرباء ساكنة 3- البرق
(5)	- غاز يوجد بنسبه كبيرة بالهواء الجوي. ص 48	4- الاكسجين
(4)	- غاز يستخدم في الغوص تحت الماء ص 54	5- النيتروجين 6- ثاني أكسيد الكريون
(9)	- تدخل في بناء المخ وتركيب النخاعين .	7- الفيتامينات
(8)	- تعتبر مصدر رئيسي للطاقة ص 118	8- الكربوهيدرات 9- الدهون

10

درجة السؤال الرابع

السؤال الرابع :

(أ) : علل لما يلي تعليلا علميا سليما : $4 \times 1 = 4$ درجة

1- حدوث ظاهرة البرق . ص 20

بسبب التفريغ الكهربائي الساكن.

2- تعكر ماء الجير عند النفخ فيه. ص 46

بسبب خروج غاز ثاني أكسيد الكربون عند النفخ.

3- أهمية صبغة الكلوروفيل في أوراق النبات . ص 87

يساعد على امتصاص ضوء الشمس.

4- أهمية تناول المغذيات بشكل صحيح . ص 112

تقليل الإصابة بأمراض مزمنة -أو تعزز الصحة العامة أو الحفاظ علي وزن صحي .

(ب): قارن بين كلا مما يلي كما في الجدول التالي :- $4 \times 2 = 8$ درجة.

وجه المقارنة	التفاعلات الضوئية	التفاعلات اللاضوئية
الحاجة إلى الضوء	تحتاج	لا تحتاج ص 90
وجه المقارنة	الماء والأملاح المعدنية	الكربوهيدرات والدهون والزيوت ص 116...
نوع المغذيات	لا عضوية	عضوية

(ج) - ادرس الرسومات التالية ثم اجب :-

١- إذا أردنا أن نغير مصابيح البيت ، أي المصابيح نختار . اختر المصباح المناسب مع ذكر السبب: ص 33



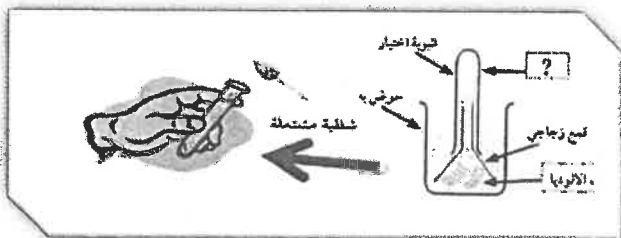
2

السبب: لأنه أكثرهم توفيراً للكهرباء أو أطول عمراً أو أكثر أماناً

٢- عند تقريب عود الثقاب من فوهة الأنبوبة الموضحة بالشكل . ص 88

- ما اسم الغاز الناتج : ... الأكسجين

- بسبب قيام النبات ب ... عملية البناء الضوئي .



10

درجة السؤال الخامس

السؤال الخامس:

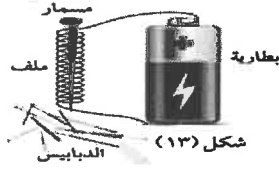
(أ): أي مما يلي لا ينتمي للمجموعة مع ذكر السبب .

- 1- مؤشر الضغط - خرطوم المطفأة - جسم المطفأة - مفتاح كهربائي ص 61
الذي لا ينتمي: مفتاح كهربائي السبب..... لأن ليس تركيب مطفأة الحريق
- 2- (ماء - ثاني أكسيد الكربون - الكلوروفيل - أكسجين) ص 89
الذي لا ينتمي : الأكسجين . السبب : جميعها مواد ضرورية يحتاجها النبات في عملية البناء الضوئي

(ب) : التفكير الناقد وحل المشكلات :

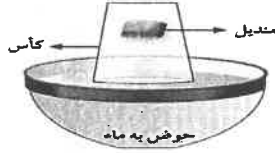
1- الشكل المقابل لتجربة أجريتها في المختبر : ص 30

*تمثل هذه التجربة صنع مغناطيس كهربائي



- حيث تزداد قوته بزيادة عدد لفات السلك أو شدة التيار الكهربائي

2- من خلال الشكل الذي أمامك م ماذا يحدث للمندبل ؟ وما السبب ؟ ص 43



الحدث :- لم يتبلل المندبل..

السبب:- الهواء يملأ الكأس أو يشغل حيزا من الوسط وله حجم.

(ج) ادرس الاشكال التالية ثم اجب :-

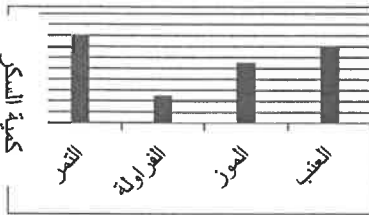
1- الشكل المقابل يمثل نوعي التوصيل في الدائرة الكهربائية: ص 24

- الدارة التي لا تنطفئ مصابيحها عند تعطل احد المصابيح رقم (2...).

- توصل المصابيح في الدارة رقم (1) علىالتوالي.....

2- من خلال المعلومات التي تستنتجها من قراءتك للرسم البياني التالي اختر الفاكهة المناسبة لمريض السكر ص 130

- الفاكهة الأفضل لمريض السكر هي .الفراولة... لان نسبة السكر فيها ..أقل



4

انتهت الأسئلة ،،،،،