



وزارة التربية

الإدارة العامة لمنطقة مبارك الكبير التعليمية



نموذج إجابة

اختبار الفترة الدراسية الأولى

2023/2022

الثامن

الصف

العلوم

المادة

المجال الدراسي: علوم
الزمن: ساعتان وربع
عدد الأوراق: (٥) أوراق

وزارة التربية
الإدارة العامة لمنطقة مبارك الكبير التعليمية
التوجيه الفني للعلوم

امتحان نهاية الفصل الدراسي الأول في مجال العلوم للصف الثامن
للعام الدراسي (٢٠٢٢/٢٠٢٣م)

أولاً: الأسئلة الموضوعية (٣٠ درجة)

١٦

السؤال الأول: اختر الإجابة الصحيحة علمياً لكل من العبارات التالية بوضع علامة (✓)

في المربع المقابل لها: (٨ × ٢):



${}^3\text{Li}$

٣٠ ص - يقع العنصر المقابل في الجدول الدوري في المجموعة:

☒ الأولى ☐ الثانية ☐ الثالثة ☐ الرابعة

٣٤ ص ٢- عنصر إذا دخل في رابطة أيونية فإن حجم أيونه يكون أكبر من حجم ذرته المتعادلة:

☐ ${}_{11}\text{Na}$ ☐ ${}_{12}\text{Mg}$ ☒ ${}_{17}\text{Cl}$ ☐ ${}_{4}\text{Be}$

٦٩ ص ٣- درجة الحموضة (pH) التي توصي بها منظمة الصحة العالمية للماء الصالح للشرب تتراوح بين:

☐ (٤,٥ - ٦,٥) ☒ (٦,٥ - ٨,٥) ☐ (٨,٥ - ١٠,٥) ☐ (١٠,٥ - ١٢,٥)

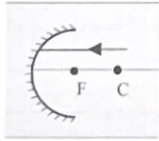
٧٩ ص ٤- جميعها من مصادر الماء العذب عدا:

☐ الأمطار ☐ الأنهار ☐ الينابيع ☒ البحار



٨٨ ص ٥- زاوية الانعكاس في الرسم المقابل تساوي:

☐ (١٢٠°) ☐ (٩٠°) ☒ (٦٠°) ☐ (٣٠°)



٩٧ ص ٦- ينعكس الشعاع الساقط في الشكل المقابل:

☒ مار بالبؤرة ☐ مار بمركز التكور ☐ مبتعداً عن المحور الأصلي ☐ على نفسه



١٠٧ ص ٧- ينكسر الشعاع الضوئي في الشكل المقابل:

☐ مبتعداً عن عمود الانكسار ☒ مقترباً من عمود الانكسار ☐ على استقامته ☐ منطبقاً على عمود الانكسار

١٧٦ ص ٨- الصواعد والهوابط مظاهر جيولوجية تتكون نتيجة عملية:

☐ الأكسدة ☒ التكرين ☐ التفاوت في درجات الحرارة ☐ التجمد

السؤال الثاني: أكتب بين القوسين كلمة (صحيحة) للعبارة الصحيحة وكلمة (خطأ) للعبارة

غير الصحيحة علمياً في كل مما يأتي: (٨ × ١)

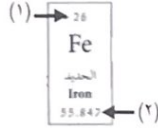
٨

(...خطأ...)



ص ١٢٤ - الجزء المُشار إليه بالسهم جسيم في الذرة يحمل شحنة موجبة.

(...صحيحة...)

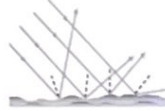


ص ٢٨ - العدد الذري للعنصر المقابل يمثلته الجزء المُشار إليه بالرقم (١).

(...صحيحة...)

ص ٤١ - عملية التنفس من التفاعلات الطاردة للحرارة.

(...خطأ...)



ص ٨٨ - الرسم المقابل يوضح انعكاس الضوء عن المرآة المستوية.

(...صحيحة...)

ص ٩٨ - يستخدم طبيب الأسنان مرآة مقعرة لفحص الأسنان.

(...خطأ...)

ص ١١٠ - البعد البؤري للعدسة هي المسافة بين مركز التكور والمركز البصري للعدسة.

(...صحيحة...)

ص ١١٣ - العدسة المحدبة تجمع الأشعة الساقطة عليها.

(...خطأ...)



ص ١٨١ - الرسم البياني للمنطقة المقابلة يوضح أنها معرضة لزيادة في معدل تعرية التربة.

السؤال الثالث: في الجدول التالي اختر العبارة أو الشكل من المجموعة (ب) وأكتب رقمها

أمام ما يناسبها من عبارات المجموعة (أ): (٦ × ١)

٦

الرقم	المجموعة (أ)	المجموعة (ب)
(٣)	المادة التي تتحرك جزيئاتها حركة انتقالية عشوائية.	(١)
(١)	المادة التي تتحرك جزيئاتها حركة اهتزازية.	(٢)
(٢)	قطعة ضوئية بؤرتها تقديرية.	(٣)
(٣)	قطعة ضوئية بؤرتها حقيقية.	(١)
(٢)	مظهر جيولوجي يتكون بفعل الرياح.	١ - كهوف مائية.
(١)	مظهر جيولوجي يتكون بفعل الأمواج.	٢ - كتبان رملية.
		٣ - صدأ الحديد.



ثانياً: الأسئلة المقالية (٢٠ درجة)

السؤال الرابع: (أ) : علل لما يأتي تعليلاً علمياً سليماً:

ص ١٣١ - عناصر اللانثانيدات والأكتينيدات توضع بصورة منفصلة في الجدول الدوري الحديث.

.....**للحفاظ على الجدول الدوري من الاتساع الزائد**.....

ص ٨٧ - ٢ - لا ترى صورتك في الورقة.

.....**لأن الضوء ينعكس عنها انعكاس غير منتظم**..... (للمتعلم نصف الدرجة إذا كتب لأنها سطح خشن) ...

السؤال الرابع: (ب): (الماء الصالح للشرب ، لا لون له ولا طعم ولا رائحة)

اذكر صفات أخرى ليكون صالحاً للشرب:

ص ٧٠ - ١ -**خال من الشوائب**.....

٢ -**يحتوي على نسبة من الأملاح**.....

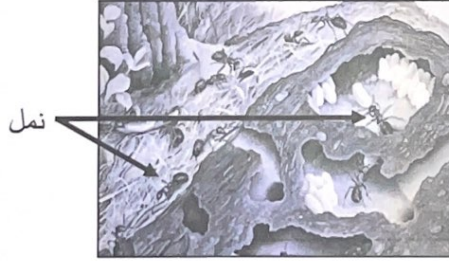
السؤال الرابع: (ج):

١- زن المعادلة الكيميائية التالية:

ص ٤٥



ص ١٧٧ - ٢ - الشكل التالي يوضح نوع من أنواع التجوية البيولوجية. أذكره.

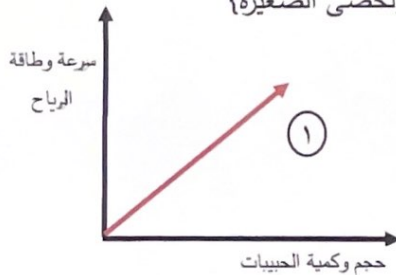


نوع التجوية البيولوجية: ...**ميكانيكية**..

ص ١٨١ - ٣ - حدد من خلال العبارة التالية نوع العلاقة ثم ارسمها بيانياً:

{كلما زادت سرعة وطاقة الرياح زادت قدرتها على حمل الحبيبات الثقيلة والحصى الصغيرة}

نوع العلاقة:**طردية**..... (١)



السؤال الخامس (أ): أي مما يلي لا ينتمي للمجموعة مع ذكر السبب:

١٢

أو لأنه لا فلز
والباقي فلزات

١ - $_{13}\text{Al}$ - $_{9}\text{F}^{1/2}$ - $_{12}\text{Mg}$ - $_{11}\text{Na}$ ص ٣٠

٢

السبب: ... لأنه في الدورة الثانية والباقي في الدورة الثالثة...
أو لأنه يكتسب إلكترونين ويبقى إلكترون واحد
٢ - صورة تقديرية - صورة معكوسة - (طول الجسم = طول الصورة) - صورة مقلوبة $1/2$ ص ٩٣

السبب: .. لأنها ليست من صفات الصورة المتكونة في المرآة المستوية... $1/2$

السؤال الخامس (ب):

٢

١ - التفكير الناقد:

ص ٤٧ - ٤٨ ماذا نفعل لإذابة القرص الفوار بسرعة أكبر في الماء..



قرص فوار
(vitamin C)



كأس
ماء بارد

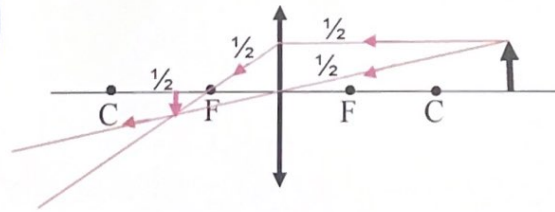
١ - طحن القرص.....

٢ - تسخين الماء.....

٢ - أكمل مسار الأشعة لتحصل على صورة الجسم ثم اذكر صفاتها: ص ١١٦



٤



صفات الصورة:

①

١ - .. مقلوبة أو حقيقية... ١

①

٢ - مصغرة أو بين البؤرة ومركز التكور..... ٢

ملاحظة: نضع أي إجابتين من الإجابات الأربع

السؤال الخامس (ج): أدرس الأشكال التالية ثم أجب عن المطلوب:

١- اذكر دليل حدوث التفاعل:

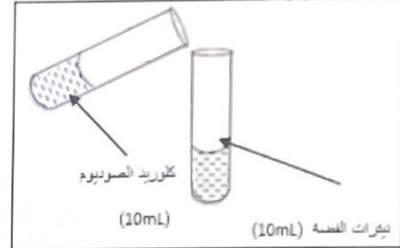


ص ٣٨



عند إضافة محلول اليود إلى محلول النشا

دليل حدوث التفاعل: **تغير اللون**.....



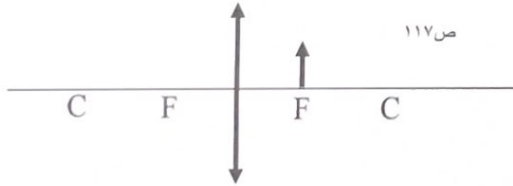
ص ٣٧

عند إضافة كلوريد الصوديوم إلى نترات الفضة

دليل حدوث التفاعل: **تكون راسب**....

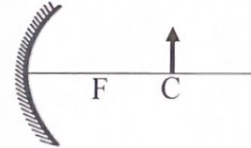


٢- اذكر موقع تكوّن الصورة.



ص ١١٧

تتكون الصورة في **ما لا نهاية**..



ص ١٠١

تتكون الصورة في **مركز التكور**...

انتهت الأسئلة

