



امتحان نهاية الفترة الدراسية الأولى

العام الدراسي ٢٠٢٢/٢٠٢٣

الصف الثامن

نموذج إجابة امتحان مادة

تم التحميل من شبكة ياكويت التعليمية



Telegram:
ykuwait_net_home

الاجتماعيات

الاثنين ٢٠٢٢/١٢/١٩



نموذج إجابة



وزارة التربية

الإدارة العامة لمنطقة حولي التعليمية

التوجيه الفني للاجتماعيات

امتحان نهاية الفترة الدراسية الأولى

مقرر/ دولة الكويت العالم الإسلامي

للفيف الثامن المتوسط

العام الدراسي : ٢٠٢٢/٢٠٢٣ م

الزمن: ساعة و ٤٥ دقيقة

عدد الصفحات : (٥)

السؤال الأول : موضوعي يتكون من (أ - ب - ج - د - هـ - و) : (لكل نقطة درجة = ٣٠ درجة)

(أ) ظل الخيار الصحيح من بين الخيارات التي تلي كل عبارة :

١- المركز العلمي الذي يقع في مدينة بغداد : ص ٣٨

مجمع باي كاليان

بيت الحكمة

المرصد الفلكي

الجامع الأموي

٢- الطائر الذي أمامك استخدمه المسلمين في : ص ٤٣

علم الطيران

معرفة الاتجاهات

التجارة

نقل الرسائل

٣- الدولة الإسلامية التي تقع في قارة أمريكا الجنوبية : ص ٥١

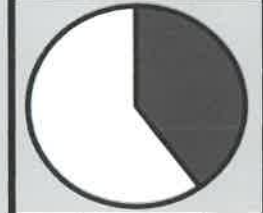
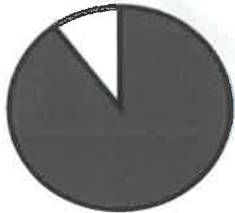
البوسنة والهرسك

ماليزيا

ألبانيا

سورينام

٤- نسبة إنتاج النفط الخام للعالم الإسلامي من إجمالي الانتاج العالمي يمثلها الجزء المظلل من الدائرة البيانية : ص ٦٧



٥- الدولة الإسلامية التي تقع فيها تلال جال الزور : ص ٦١

الكويت

ليبيا

البحرين

الأردن

تابع / السؤال الأول : موضوعي

(ب) أكمل العبارات التالية بما يناسبها فيما درست :

- ١- اللقب الذي أطلق على الشيخ صباح الأحمد الصباح عام ٢٠١٤م قائد العمل الإنساني ص ٢٤
- ٢- العالم المسلم الذي ألف كتاب " الجبر والمقابلة " اسمه الخوارزمي ص ٣٩
- ٣- الدولة الإسلامية الأولى من حيث المساحة اسمها كازاخستان ص ٥٢
- ٤- المسجد الذي يقع داخل البلدة القديمة في القدس الشريف (فلسطين المحتلة) اسمه الأقصى ص ٣٣

(ج) أكمل المخططات السهمية التالية :

(يكتفى بثلاث نقاط)

المناصب الإدارية (القيادية) في الدولة الإسلامية ص ٢٥



(يكتفى بثلاث نقاط)

الأقاليم المناخية في العالم الإسلامي ص ٦٤



(د) صنف أشكال سطح الأرض في دول العالم الإسلامي طبقاً للجدول الذي يليها :

(نجد - نهر النيل - أطلس - مُرة - الروضتين - الصحراء الكبرى)

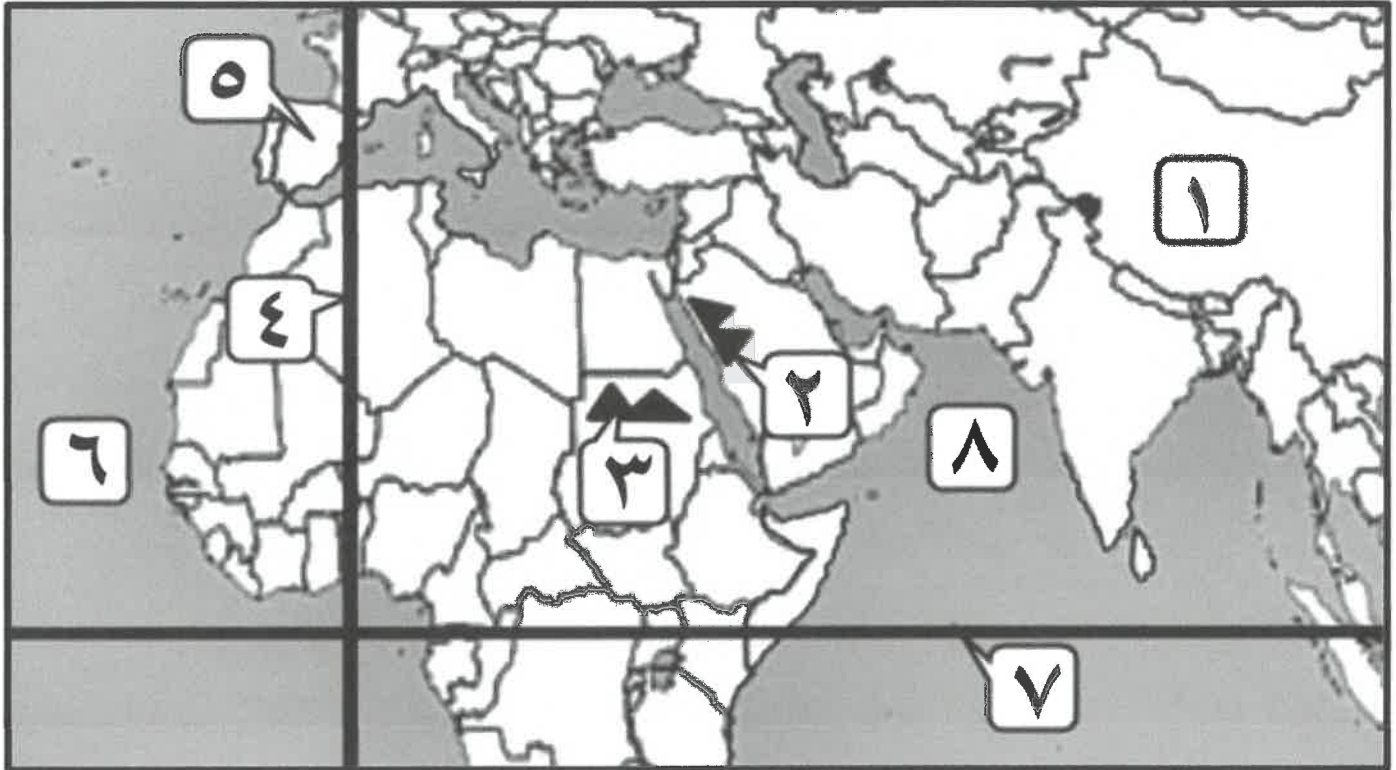
السهول ص ٥٩	الهضاب ص ٥٦	الجبال ص ٥٤
نهر النيل الروضتين	نجد الصحراء الكبرى	أطلس مُرة

تابع / السؤال الأول : موضوعي

(هـ) أكتب المفاهيم أو المصطلحات الدالة على العبارات التالية :

م	المفهوم أو المصطلح	العبرة
١	الحضارة	كل ما يطرأ على المجتمع من تقدم وتطور وراقي . ص ١٨
٢	الوقف الإسلامي	صدقة جارية يوقفها المرء في حياته لوجود الخير والبر. ص ٢٩
٣	أهل الذمة	النصارى واليهود الذين ظلوا على دينهم مع دفع الجزية . ص ٣٦
٤	احتياطي النفط	كمية النفط المخزونة في باطن الأرض ولم تستخرج بعد. ص ٦٨
٥	الغلات النقدية	المحاصيل التي تُزرع من أجل التصدير. ص ٧٣

(و) أمامك خريطة العالم الإسلامي - أكتب الرقم الدال على العبارات التي تليها :



- المحيط الأطلسي يمثل على الخريطة الرقم (٦) ص ٧٤

- خط الاستواء يمثل على الخريطة الرقم (٧) ص ٦٣

- بلاد الأندلس يمثلها على الخريطة الرقم (٥) ص ٤١

- جبال الحجاز  يمثلها على الخريطة الرقم (٢) ص ٥٤



السؤال الثاني : مقالي يتكون من (أ - ب - ج) :

(أ) لاحظ الصورة المقابلة ثم أجب عن الأسئلة التالية : (ثلاث درجات لكل نقطة درجة)



١- ما أسم الصناعة الدالة عليها الصورة التي أمامك ؟ ص ٢٧

■ الأرابيسك (Arabisk)

٢- عدد الصناعات الأخرى التي اهتمت بها الدول الإسلامية ؟ (يكتفى بنقطتين)

■ السفن ■ الأسلحة ■ الورق ■ الأدوية ■ المنسوجات ■ الخزف ■ المعادن ■ الحلي ■ الأواني

(ب) فرق بين كل من : (ست درجات لكل نقطة درجة)

الخراج ص ٢٨	الزكاة ص ٢٨
ضريبة الأرض الزراعية التي تخرج مبلغاً مالياً معيناً من ناتج المحصول الزراعي .	ركن من أركان الإسلام يخرجها المسلمون الأغنياء للمستحقين من الفقراء - سميت زكاة لما فيها من تزكية للنفس وتطهيرها - الأموال النقدية التي حال عليها الحول بواقع ٢,٥٪ كما تجب على الثروات الأخرى كالأبل والمواشي والتجارة .
التل ص ٥٣	الجبل ص ٥٣
يشبه الجبل ولكن ارتفاعه أقل من ألف متر ١٠٠٠ م	كل قمة لا يقل ارتفاعها عن ألف متر ١٠٠٠ م تقريباً
المصادر الغير طبيعية لإنتاج الأسماك ص ٧٤	المصادر الطبيعية لإنتاج الأسماك ص ٧٤
■ الاستزراع السمكي	■ المحيطات والبحار ■ المياه العذبة

(ج) أكتب نقطتين فيما يلي : (أربع درجات لكل نقطة درجة)

١- أسس الحضارة الإسلامية. ص ٢٠ (يكتفى بنقطتين)
■ الدين الإسلامي . / ■ اللغة العربية . / ■ الحضارات الأخرى .

٢- أسماء العمان المدنية (القصور) في الحضارة الإسلامية. ص ٣٤ و ٣٥ (يكتفى بنقطتين)
■ قصر الخضراء . / ■ قصر عمرة . / ■ قصر الرصافة / ■ قصر الحمراء .

٣- العوامل التي ساعدت على زيادة الإنتاج الزراعي في دول العالم الإسلامي . ص ٧٢ (يكتفى بنقطتين)

■ التربة الخصبة . / ■ وجود البحيرات والآبار والأنهار . / ■ المناخ / ■ كثرة السكان والأيدي العاملة . / ■ سقوط الأمطار .



السؤال الثالث : مقالي يتكون من (أ - ب - ج) :

(أ) اقرأ الفقرة التالية ثم أجب عما يليها من أسئلة: (خمس درجات لكل نقطة درجة)

عالم جغرافي مسلم ألف كتابه المشهور (نزهة المشتاق في اختراق الآفاق) الذي أعجب به الأوروبيون وترجموه إلى لغاتهم ، فكان يؤمن بكروية الأرض ورسم خريطة تمثلها في الوقت الذي كان يظن الأوروبيون أن الأرض مسطحة، فلما قرأ الأوروبيون كلام العالم المدون بكتابه ، غامر بعضهم وركب المحيط واتجه نحو الغرب ، فاکتشفوا أن الأرض كروية ليس هذا فقط بل اکتشفوا الأمريکيتين .

تم التحميل من شبكة ياكويت التعليمية

١- اكتب أسم العالم المسلم المشار له بالفقرة ؟ ■ الشریف الإدريسي ص ٤٢

٢- استخرج من الفقرة السابقة ما يلي :

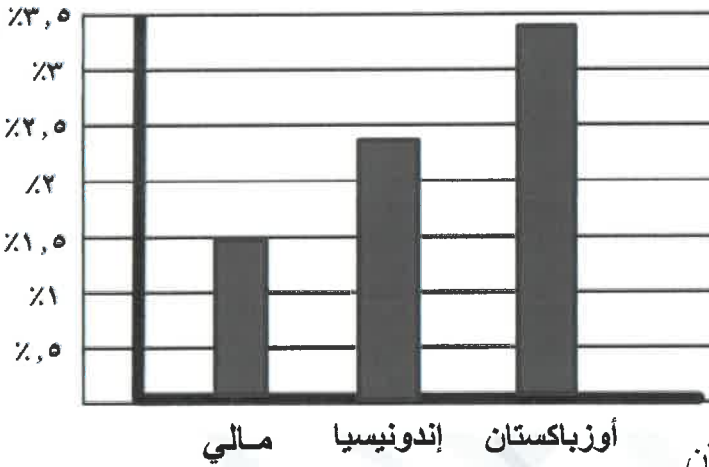
أ - أبرز إنجازات العالم المسلم .

■ ألف كتاب (نزهة المشتاق في اختراق الآفاق) ■ رسم خريطة تمثل كروية الأرض .

ب - أثر ترجمة كتاب (نزهة المشتاق في اختراق الآفاق) على الأوروبيين . (الاكتفاء بنقطتين)

■ غامر بعضهم وركب المحيط واتجه نحو الغرب ■ اکتشفوا أن الأرض كروية ■ اکتشفوا الأمريکيتين .

(ب) لاحظ الجدول التالي ثم أجب عما يلي : (خمس درجات لكل نقطة درجة)



نسب إنتاج معدن الذهب لدول العالم الإسلامي تبعاً لإحصاء ٢٠١٤ م

الدولة	النسبة
مالي	١,٥%
إندونيسيا	٢,٣%
أوزباكستان	٣,٤%

١- استخرج من الجدول ما يلي : ص ٧٠

أ - الدولة الأولى في إنتاج معدن الذهب ■ أوزباكستان

ب - الدولة الأخيرة في إنتاج معدن الذهب ■ مالي

٢- حول النسب الموجودة في الجدول لإنتاج معدن الذهب إلى أعمدة بيانية .

(ج) علل ما يلي : (خمس درجات لكل نقطة درجة)

١- ازدهار العلم وظهور العلماء في الحضارة الإسلامية . ص ٣٧ (يكتفى بثلاث نقاط)

■ تشجيع العلماء ورعاية وتمويل القيادات السياسية لهم من خلفاء، ملوك وسلاطين وأمراء. / ■ التنافس العلمي بين الدول الإسلامية. / ■ حركة التعريب والترجمة للكتب القديمة اليونانية، والهندية والفارسية وغيرها. / ■ الرخاء الاقتصادي.

٢- تنوع المناخ في دول العالم الإسلامي . ص ٦٣ (يكتفى بنقطتين)

■ امتداد دول العالم الإسلامي على مساحة شاسعة . / ■ الموقع بالنسبة لدوائر العرض . ■ الإطلالة على عدة مسطحات مائية في معظم أجزائه . / ■ التنوع في التضاريس من جبال وهضاب وسهول ووديان .