

العام الدراسي: 2022-2023

اختبار قصير (٢)

المدة: 20

نموذج (1)

المادة: أحياء

الفترة الدراسية الأولى

الصف: الثاني عشر

الدرجة: (5)

اسم الطالب:

السؤال الأول: اختر الإجابة الصحيحة مما يلي : (2 = 1 × 2)

1- أي مما يلي ليست من وظائف تحت المهاد:

- ☐ ضبط الاتزان الداخلي مثل محتوى الماء ☐ التحكم بالجوع والعطش
- ☐ التحكم بدرجة حرارة الجسم. ☐ تنسيق التقلصات العضلية الإرادية واللا إرادية

2- ينظم عملية نمو جسم الحشرة وانسلاخها.

- ☐ هرمون واحد ☐ هرمونين
- ☐ ثلاثة هرمونات ☐ أربع هرمونات

السؤال الثاني : علل لما يلي تعليلاً علمياً دقيقاً : (1 = 1 × 1) درجة

1- يستخدم الجهاز العصبي الذاتي خليتين عصبيتين حركيتين بدلاً من خلية واحدة:

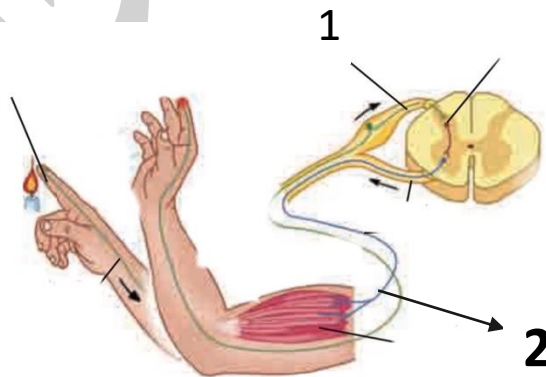
.....

.....

السؤال الثالث : الشكل المقابل يمثل القوس الانعكاسي (2=1×2)

1- الرقم (١) يشير إلى.....

2- الرقم (٢) يشير إلى.....



العام الدراسي: 2022-2023

اختبار قصير (٢)

المدة: 20

نموذج (٢)

المادة: أحياء

الفترة الدراسية الأولى

الصف: الثاني عشر

الدرجة: (5)

اسم الطالب:

السؤال الأول: اختر الإجابة الصحيحة مما يلي : (2 = 1 × 2)

1- حزمة من الألياف العصبية تربط نصفي الكرة المخية:

☐ الجسر أو القنطرة. ☐ النخاع المستطيل

☐ الجسم الجاسئ ☐ الدماغ المتوسط

2- غشاء رخو مثل الاسفنج يتكون من ألياف الكولاجين والألياف المرنة:

☐ الأم الحنون. ☐ الأم العنكبوتية .

☐ الأم الجافية. ☐ المهاد.

السؤال الثاني : قارن بين ما يلي حسب الجدول: (1 = 1 × 1) درجة

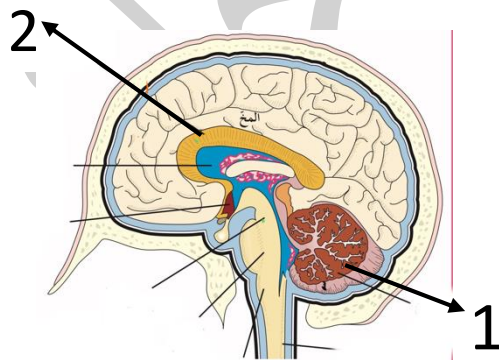
وجه المقارنة	الجهاز العصبي الجسدي	الجهاز العصبي الذاتي
العضلات التي يتحكم بها		

السؤال الثالث : الشكل المقابل يمثل انتقال أيونات الصوديوم والبوتاسيوم خلال مضخة (2=1×2)

الصوديوم – بوتاسيوم والمطلوب:

1- الرقم (1) يشير إلى

2- الرقم (3) يشير إلى



العام الدراسي: 2022-2023

اختبار قصير (1)

المدة: 20

نموذج (3)

المادة: أحياء

الفترة الدراسية الأولى

الصف: الثاني عشر

الدرجة: (5)

اسم الطالب:

السؤال الأول: اختر الإجابة الصحيحة مما يلي : (2 = 1 × 2)

1- غشاء ليفي يضم شبكة من الشعيرات الدموية ويكون ملتصقاً بالدماغ:

☐ الأم العنكبوتية

☐ الأم الجافية

☐ الأم الحنون

☐ الجسم الجاسئ

2- تفرز الهيدرا هرمون يحفز التكاثر اللاجنسي ويثبط:

☐ الحركة

☐ التكاثر الجنسي

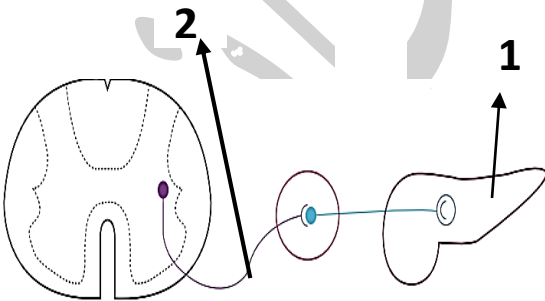
☐ النمو

☐ التغذية

السؤال الثاني: قارن بين ما يلي حسب الجدول: (1 = 1 × 1) درجة

وجه المقارنة	الجهاز السمبثاوي	الجهاز نظير السمبثاوي
تأثيره على بؤبؤ العين		

السؤال الثالث: المخطط التالي يبين مرحلة جهد العمل والمطلوب الإجابة على الأسئلة التالية: (2=1×2)



1- الرقم (1) يشير إلى مرحلة

2- الخلية المشار لها بالرقم (2) يقع جسمها في

العام الدراسي: 2022-2023

اختبار قصير (2)

المدة: 20

نموذج (4)

المادة: أحياء

الفترة الدراسية الأولى

الصف: الثاني عشر

الدرجة: (5)

اسم الطالب:

السؤال الأول: اختر الإجابة الصحيحة مما يلي : (2 = 1 × 2)

1- يتكون ساق الدماغ من الأجزاء التالية ما عدا:

☐ الدماغ المتوسط ☐ الجسر أو القنطرة

☐ النخاع المستطيل ☐ المخيخ

2- من خصائص الجهاز الهرموني :

☐ يضبط الجسم عن طريق السوائل العصبية

☐ تأثيره قصير الأمد

☐ يضبط الجسم عن طريق الرسائل الكيميائية

☐ يتكون من خلايا عصبية

السؤال الثاني : علل لما يلي تعليلاً علمياً دقيقاً : (1 = 1 × 1) درجة

1- تعتبر الام الحنون غشاءً مغذياً :

.....
.....

السؤال الثالث : اذكر اثنين من وظائف تحت المهاد (2 = 1 × 2)

1-.....

2-.....