



تدريبات لإختبار العلوم للمصف الرابع



الوحدة التعليمية الأولى الرعاية الصحية — الأنظمة البيئية



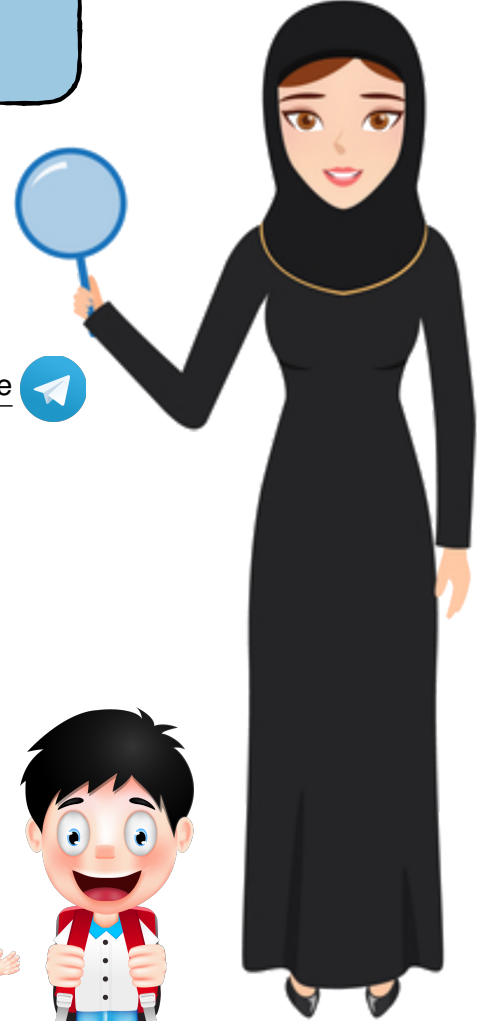
إعداد: أ. شيماء العنزي

إشراف رئيسة القسم: أ. سلمى السليماني

https://t.me/abla_shayma_alenzie



@shayma_alenzie





ضع علامه (✓) أمام العبارة الصحيحة وعلامة (✗) أمام العبارة الخاطئة مع تصحيح الخطأ :

- ١: النوم مهم لصحة الإنسان. ()
- ٢: تزداد قدرتنا على العمل كلما كان نومنا أقل . ()
- ٣: يعتبر الماء من المغذيات. ()
- ٤: عندما تتمرن بانتظام تصغر العضلات وتضعف . ()
- ٥: الأسنان الضواحك أكبر من الأسنان الطواحن . ()
- ٦: القواطع تسحق الطعام سحقاً خشناً. ()
- ٧: الضواحك تكون في مقدمة الفم وهي تقطع الطعام إلى أجزاء. ()
- ٨: الأنياب تمسك الطعام وتمزقه بواسطة رأس مستدير . ()
- ٩: الطواحن تكون في الجانب الخلفي من فمك ولها حافة مفلطحة تطحن الطعام تماماً. ()
- ١٠: استخدام الفرشاة لتنظيف الأسنان بشكل دائري أفضل من استخدامها بشكل عامودي . ()
- ١١: التطعيم زاد من نسبة الإصابة بالأمراض . ()
- ١٢: دولة الكويت لا تحرص على توفير التطعيمات لتجنب الإصابة بالأمراض . ()
- ١٣: توفر الأشجار مأوى للطيور . ()
- ١٤: انتقال الحيوانات أحدى طرق نشر البذور . ()
- ١٥: تتواجد الكائنات الحية والأشياء الغير حيه مع بعضها دون تفاعل . ()
- ١٦: الإنسان جزء من النظام البيئي . ()
- ١٧: تغطي الأنظمة البيئية للمياه العذبة أكثر من ٧٠٪ من سطح الأرض . ()
- ١٨: الأنظمة البيئية حولنا دائمة التغيير . ()
- ١٩: هيكل مستعمرة المرجان صلب . ()
- ٢٠: تظهر البيئة البرية في الكويت بشكل أفضل عما كانت عليه قبل ٢٠ عام . ()
- ٢١: تظهر البيئة البحرية في الكويت تغيراً سلبياً عما كانت عليه قبل ٢٠ عام . ()
- ٢٢: المستشفيات المتخصصة في دولة الكويت قليلة . ()

اكتب المصطلح العلمي المناسب لكل مما يلي :

- ١: مواد يستخدمها الجسم لتوليد طاقة والنمو وإصلاح التالف من الخلايا وتساعد الجسم على القيام بوظائفه . ()
- ٢: مجموعة من العادات التي يلتزم الإنسان بها ويحرص على اتباعها من أجل المحافظة على صحته وحيويته ونشاطه ومظهره الشخصي واحترام الناس له . ()
- ٣: نوع من أنواع الأسنان تسحق الطعام سحقاً خشناً . ()
- ٤: نوع من أنواع الأسنان تكون في مقدمة الفم وهي تقطع الطعام إلى أجزاء . ()
- ٥: نوع من أنواع الأسنان تمسك الطعام وتمزقه بواسطة رأس مستدير . ()
- ٦: نوع من أنواع الأسنان تكون في الجانب الخلفي من فمك ولها حافة مفلطحة تطحن الطعام تماماً . ()



٧: هو نخر متفاقم في بنية السن ويعمل على اضعاف السن وقد يصل إلى مراحل يسبب فيها الألم الشديد وقد يؤدي إلى تفتت السن . ()

٨: هو اعطاء الجسم جرعه تحفزه على تكوين مناعه ضد الأمراض . ()

٩: أي مساحه من الطبيعه وما تحويه من كائنات حيه وأشياء غير حيه في تفاعل مستمر مع بعضها البعض . ()

١٠: هي السلطه المنوط بها توجيه العمل في مجال الصحة العامه وتنسيقه في إطار منظومة الأمم المتحده . ()

اختر الإجابة الصحيحة بوضع (✓) أمامها من بين العبارات التالية :

١: مكتشف البنسلين هو العالم

أ. السير الكسندر ب. انشتاين ج. ابن سينا د. إديسون

٢: من الأمراض التي يتم التطعيم لها :

أ. الأكلزيميا ب. شلل الأطفال ج. أمراض القلب د. أمراض الكلى

٣: من التغيرات الغير طبيعية:

أ. الفيضانات ب. النحت والتعرية ج. المبيدات الحشرية د. البراكين

٤: من التغيرات الطبيعية:

أ. المبيدات الحشرية ب. قطع الأشجار ج. عوادم السيارات د. الجفاف

٥: النظام البيئي المائي المكون من البحيرات والأنهار والبرك هو :

أ. المياه العذبه ب. المياه الإنتقالية ج. المياه البحرية د. المياه الجوفيه

٦: عندما تلتقي المياه العذبه بالمياه المالحة تسمى :

أ. المياه البحريه ب. المياه العذبه ج. المياه الإنتقاليه د. المياه الجوفيه

٧: تتميز بالكثير من الأشجار الخضراء الكثيفة هو :

أ. الجبال ب. الصحراء ج. الغابة د. الشواطئ



٨: منطقة تتميز بإرتفاع درجات الحرارة وقلّة سقوط الأمطار:

أ. الجبال ب. الصحراء ج. الغابة د. الوديان

٩: نظام بيئي يضم المروج والوديان والقمم :

أ. الجبال ب. الصحراء ج. الغابة د. التلال

١٠: يتركب حيوان المرجان من مادة :

أ. كربونات الصوديوم ب. كربونات المغنيسيوم ج. كربونات الكالسيوم د. كربونات الأمونيوم

١١: أول مستشفى تم بناءه في الكويت هو :

أ. مستشفى الصباح ب. مستشفى العدان ج. مستشفى مبارك د. مستشفى الأميري

أكمل الفراغات التاليه بما يناسبها علمياً:

- ١: تبدأ رحلة الطعام في جسم الإنسان من
- ٢: بعض الأمراض ينتقل من شخص لآخر.
- ٣: بعض الأمراض لا ينتقل من شخص لآخر.
- ٤: التطعيم من نسبة الإصابة بالأمراض.
- ٥: توفر الأشجار للسناجب.
- ٦: تساعد حركة الحيوانات من مكان لآخر على النباتات.
- ٧: تتميز بالكثير من الأشجار الخضراء الكثيفة ودائمة التغيير .
- ٨: تحدث التغيرات الغير طبيعية في الأنظمة البيئية نتيجة
- ٩: تحدث التغيرات الطبيعية في الأنظمة البيئية بفعل
- ١٠: تتميز بندرة النباتات والحيوانات وتتميز بإرتفاع درجات الحرارة وقلّة سقوط الأمطار
- ١١: يستعمل حيوان المرجان في صناعة
- ١٢: يتركب حيوان المرجان من مادة
- ١٣: النظام الصحي في دولة الكويت
- ١٤: أول مستشفى في الكويت تم بناءه هو
- ١٥: الفريق المتطوع الذي يقوم بحماية البيئة البحرية والشعب المرجانية هو

اختر من المجموعه (أ) ما يناسبها من المجموعه (ب)

المجموعه (ب)		المجموعه (أ)	
المياه البحرية		البحيرات والأنهار والبرك والجداول المائية و الأراضي الرطبة .	١
المياه العذبة		مكان التقاء المياه العذبة بالمالحة ومنها مصبات الأنهار والأراضي الرطبة .	٢
المياه الإنتقالية			

أكمل جدول المقابلة التالي:

الحيوان	النبات	أوجه الشبه

الماء	الهواء	أوجه الشبه

الهواء	الحيوان	الماء	أوجه الشبه

أكمل جدول المقارنة التالي:

نظافة البيئه	الغطاء النباتي	وجه الاختلاف لبيئة برية كويتيه
		قبل ٢٠ عام
		الوقت الحالي

تلوث الماء	تأثر الحيوانات	وجه المقارنه لبيئة بحرية كويتيه
		قبل ٢٠ عام
		الوقت الحالي

ضع دائره حول العنصر المختلف:

١. أ: ضواحك

ب: لسان

ج: قواطع

د: أنياب

السبب:.....

٢. أ: عصفور

ب: نخيل

ج: هواء

د: أسد

السبب:.....

٣. أ: هواء

ب: تربة

ج: ماء

د: نبات

السبب:.....

٤. أ: بيبسي

ب: شوكولاته

ج: حليب

د: حلوى

السبب:.....

٥. أ: مرض القلب

ب: الحصبه

ج: الدفتيريا

د: الشلل

السبب:.....

٦. أ: الفيضانات

ب: حرائق الغابات

ج: الحت والتعرية

د: قطع الأشجار

السبب:.....

٧. أ: المبيدات الحشرية

ب: البراكين

ج: المخلفات الصلبه

د: دخان المصانع

السبب:.....

شرح العلوم:

١: اذكر اثنين من طرق العناية بالصحه

.....

.....



٢: عدد فوائد الماء لجسم الإنسان

.....
.....

٣: عدد فوائد التمارين الرياضية

.....
.....

٤: اذكر أسباب تسوس الأسنان

.....
.....

٥: عدد طرق العناية بالأسنان

.....
.....

٦: اذكر خطوات اكتشاف البنسلين مراعيًا الترتيب

أ.....
ب.....
ج.....

٧: عدد اثنان من التطعيمات التي يجب أخذها

.....
.....

٨: اذكر اثنان من الأشياء الغير حية تساعد على نشر البذور

.....
.....

٩: كيف يؤثر الإنسان على الشعاب المرجانية:

.....
.....

١٠: اذكر طرق للمحافظة على البيئة البرية في الكويت:

.....
.....

١١: اذكر طرق للمحافظة على البيئة البحرية في الكويت:




.....
.....

١٢: اذكر الدور الفعال لمنظمة الصحة العالمية:

.....
.....

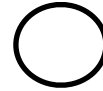
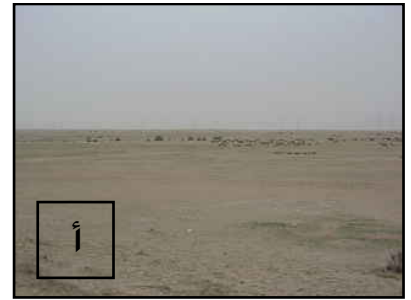
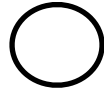
تجربة تأثير قطرات الخل على كل من المحار والمرجان؟

- ١: تأثير قطرات الخل على قطعة المرجان (يختلف _ مشابه) لتأثيره على صدفة المحار .
٢: وضح تأثير قطرات الخل في الجدول التالي :

تأثير قطرات الخل		
		

أصدر حكماً ثم أجب عن المطلوب:

ذهبت عائلة أحمد و عائلة سالم لقضاء إجازة الربيع في بر الكويت وكانت الصورة (أ) لعائلة أحمد والصورة (ب) لعائلة سالم بعد إنقضاء الإجازة.
أصدر حكماً لكل صورة بوضع علامة (✓) مع ذكر السبب:



أ. كان سلوك عائلة أحمد وسلوك عائلة سالم

ب. السبب في اصدار حكمك ؟

.....



علل لما يأتي تعليلاً علمياً سليماً:

١: أهمية النظافة الشخصية للإنسان:

.....

٢: تم القضاء على انتشار بعض الأمراض والأوبئة في الدول المتقدمة :

.....

٣: يعتبر اكتشاف البنسلين من أهم الاكتشافات فائدة للبشرية :

.....

٤: تسوس الأسنان :

.....

٥: وجود حشرات وديدان في التربة :

.....

٦: حدوث التغيرات الطبيعية في الأنظمة البيئية:

.....

٧: حدوث التغيرات الغير طبيعية في الأنظمة البيئية:

.....

٨: انكماش القطب الشمالي :

.....

٩: تناقص عدد البطاريق في القطب الشمالي:

.....

١٠: تلوث البيئة البحرية :

.....

١١: تلوث البيئة الصحراوية :

.....

١٢: شكل مستعمرة المرجان يشبه الجمد ويشبه النبات؟

.....

ماذا يحدث لو :

١: عدم اكتشاف البنسلين :

.....

٢: تآكل عيبير الحلويات والشكولاته يومياً :

.....

٣: عدم التزام خالد بطريقة تفريش الأسنان الصحيحه :

.....

٤: عدم اهتمام سعد بنظافته الشخصية :

.....

٥: تقوم أمل بعمل تجارب علمية دون ارتداء النظاره الواقيه :

.....

٦: ذهب أحمد إلى المدرسة وهو مصاب بجذري الماء :

.....

قدم مقترح _ حل _ نصيحة لمشكلة ما :

١: قدم مقترح لبعض الدول عند انتشار الأوبئه والأمراض المعديه فيها :

.....

٢: قدم مقترح لوالدة زميلك عندما أرادت الحج في موسم انتشار فيه مرض معدي :

.....

٣: قدم مقترح لدولة الكويت عند تعرض دولة مجاوره لمرض الكورونا :

.....

٤: قدم مقترح لحماية البيئة من التلوث :

.....

٥: قدم نصيحه للمواطنين والمقيمين عند ظهور ظاهرة نفوق الأسماك في بلدك:

.....

صنف التغيرات التالية في الجدول التالي :

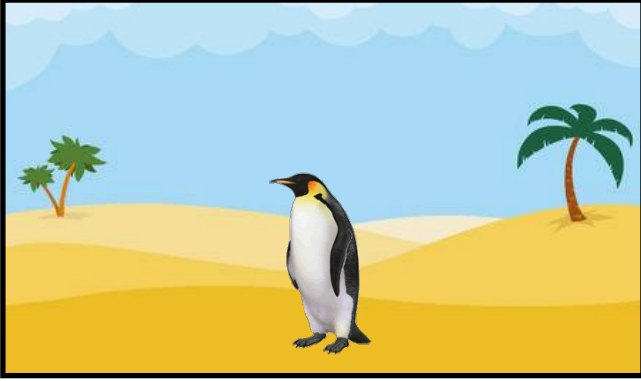
(قطع الأشجار - المبيدات الحشرية - الحت والتعرية - عوادم السيارات - الفيضانات - البراكين)

			تغيرات بيئية غير طبيعية
			تغيرات بيئية غير طبيعية

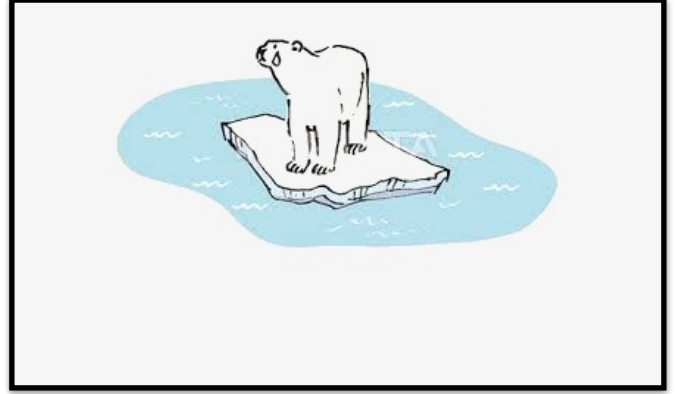
صنف النظام البيئي لكل من اليابسة والماء:

النظام البيئي المائي	النظام البيئي على اليابسة
١:	١:
٢:	٢:
٣:	٣:

حلل الصور ثم أجب عن التالي:



الخطأ:
السبب:

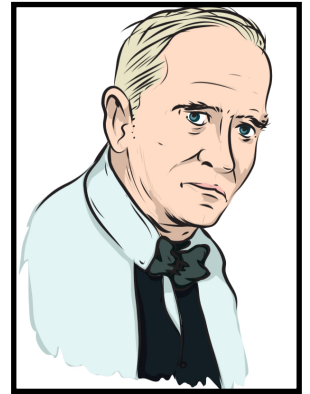


المشكلة البيئية:
السبب:

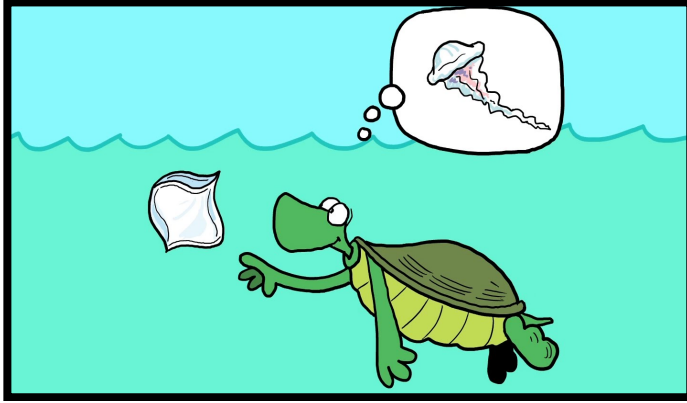
لاحظ الصورة التالية ثم أكمل العبارات التالية :



هذا الشعار ل.....



العالم هو :
الإكتشاف:



لاحظ الصورة التالية ثم أجب عن التالي :

ماذا يحدث للسلاحفة بعد ابتلاعها للبلاستيك:

.....

ما واجبك للحفاظ على الحياة البحرية :

.....



لاحظ الصورة التالية ثم أجب عن التالي :


ما اسم الفريق في الصورة التي أمامك؟

.....

ما الدور الذي يقوم به هذا الفريق ؟

.....

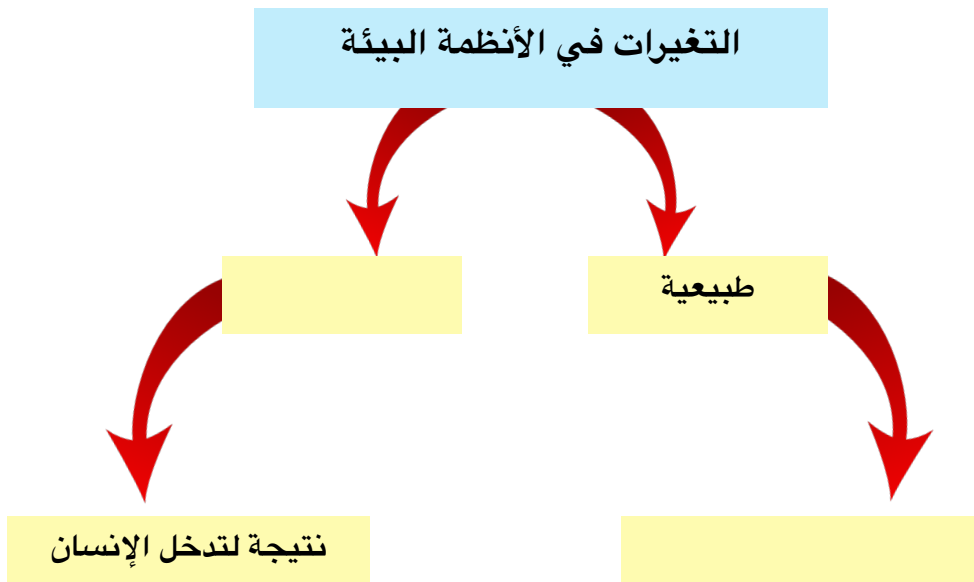
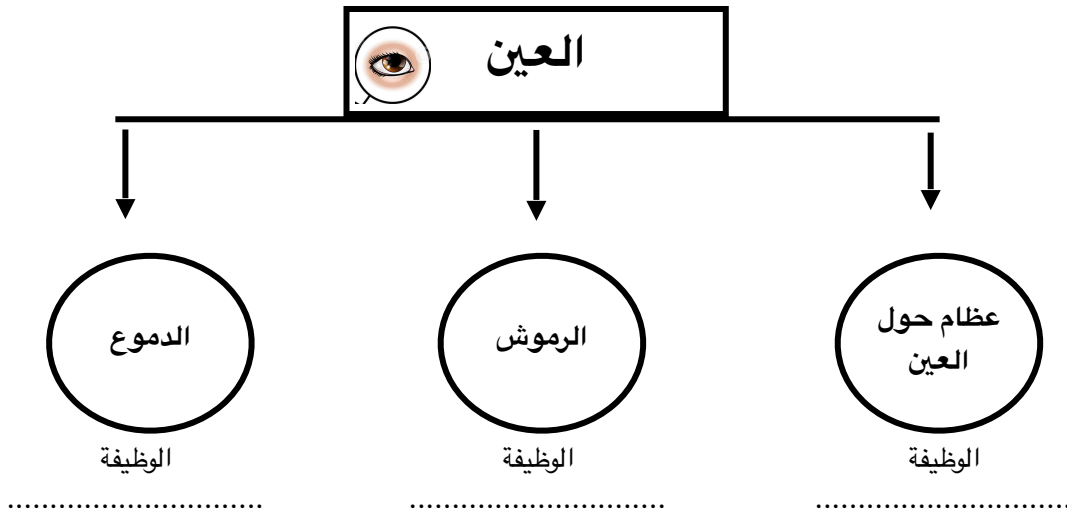
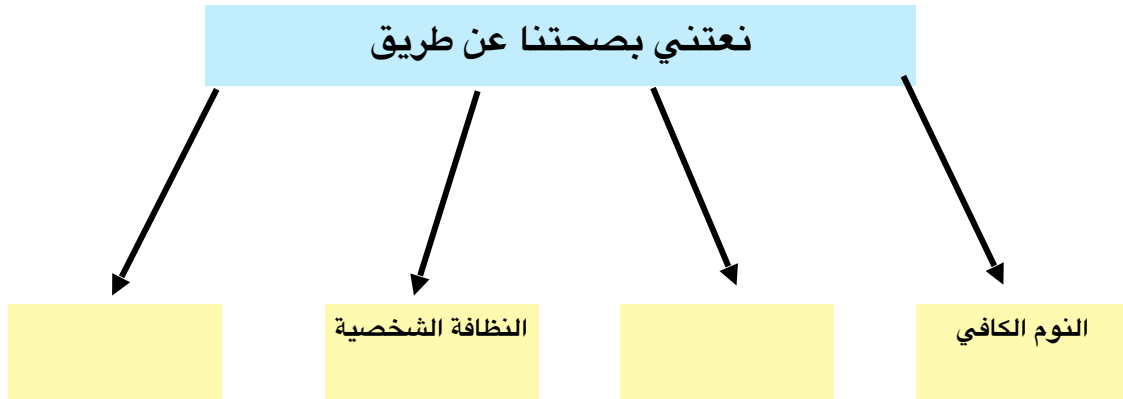
اربط أو وضح العلاقة بين الصور:

صوره (١)	الربط بين الصورتين	صورة (٢)
		

صوره (١)	العلاقة بين الصورتين	صورة (٢)
		

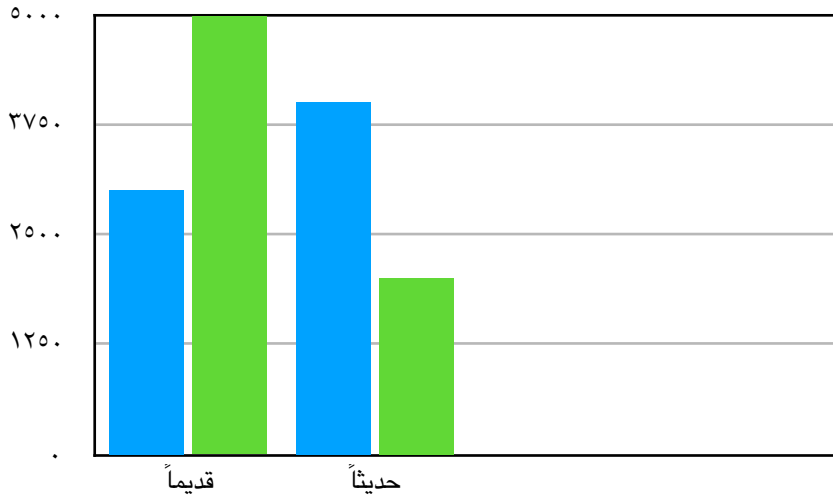
صوره (١)	العلاقة بين الصورتين	صورة (٢)
		

أكمل المخططات السهمية التالية:



ادرس التمثيل البياتي لعدد المواليد وعدد الوفيات في بلد ما ثم أجب عما يلي:

الوفيات المواليد



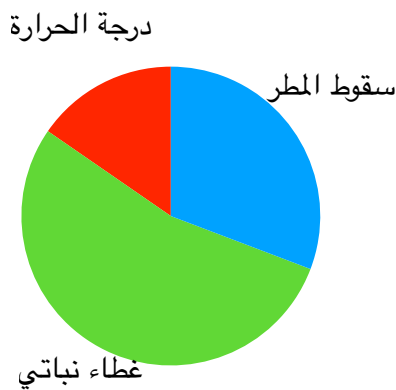
١: عدد الوفيات قديماً من عدد المواليد .

٢: عدد الوفيات حديثاً من عدد المواليد .

٣: استنتج السبب في ذلك:

.....
.....

ادرس التمثيل البياتي للأنظمة البيئية ثم أجب عما يلي:



المنطقة (٢)

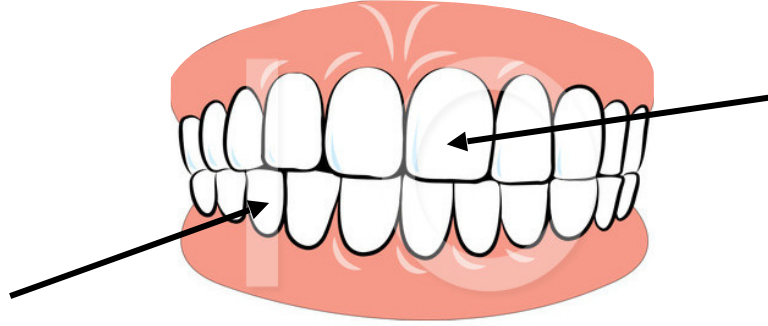


المنطقة (١)

١: المنطقة (١) تمثل

٢: المنطقة (٢) تمثل

أكمل البيانات على الرسم محددًا نوع الأسنان:



وضح بالرسم ١٢ ⌚ طريقة تفريش الأسنان الصحيحة :

