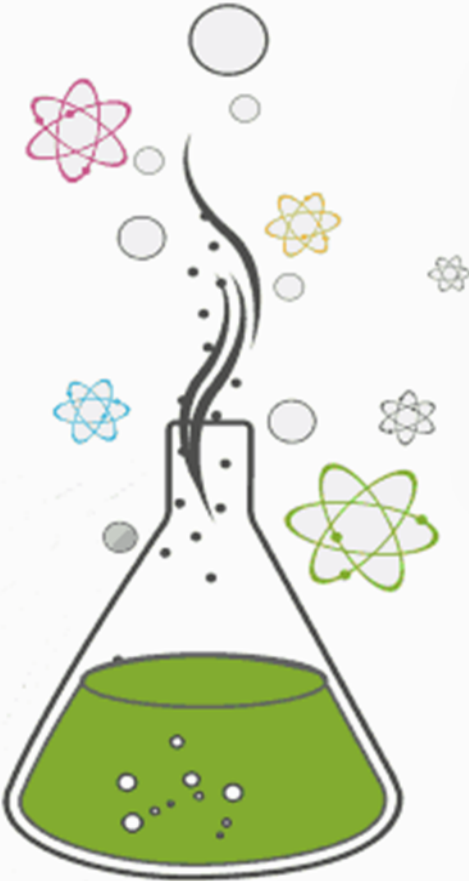


أوراق عمل للصف السادس
الفصل الدراسي الأول (2022-2023)
(لمادة العلوم)

اسم الطالبة :

الصف :\.....



بطاقة متابعة المتعلمة للصف السادس

[illegible]



الوحدة التعليمية (تكيف الكائنات الحية)

عنوان الدرس (ما التكيف ؟)

أكتب بين القوسين كلمة (صحيحة) للعبارة الصحيحة و كلمة (خطأ) للعبارة غير الصحيحة علمياً:

- الفراشات التي تستطيع العيش في بيئة المزارع يمثلها الرقم (1).

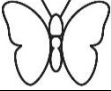

(.....)

أي ممايلي لاينتمي للمجموعة مع ذكر السبب:

- الضب - الجربوع - حرباء - بطريق

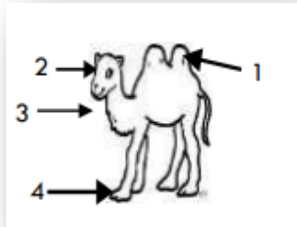
الإجابة: السبب :

قارن حسب الجدول التالي:

وجه المقارنة		
البيئة التي تتخفى فيها بنجاح (بيئة ريفية - بيئة صناعية)

عنوان الدرس (ما التكيف ؟)

اختر الإجابة الصحيحة علمياً لكل من العبارات التالية بوضع علامة (✓) في المربع المقابل لها:



-تكيف يساعد الجمل على السير فوق الرمال هو:

1 □ 2 □ 3 □ 4 □

-ماذا يحدث في الحالة التالية:

-للكائنات الحية عندما تعيش جميعا في بيئة واحدة.

الحدث:



الوحدة التعليمية (تكيف الكائنات الحية)

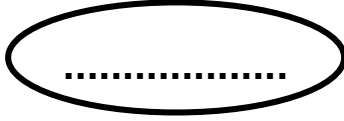
عنوان الدرس (ما انواع التكيف ؟)

أكتب بين القوسين كلمة (صحيحة) للعبارة الصحيحة و كلمة (خطأ) للعبارة غير الصحيحة علميا:

-التكيف هوبنية او سلوك لمساعدة الكائن الحي على البقاء في بيئته بنجاح. (.....)

صمم خريطة المفاهيم التالية:

التكيفات



امثلة:

بناء العش

.....

امثلة :

تلون الحرباء

.....



عنوان الدرس (ما أهمية التكيف ؟)

علل لمايلي تعليلا علميا سليما فيمايلي :

-لون الضب يشبه لون رمال الصحراء.

-تدفق كمية كبيرة من الدم في ارجل حيوانات المناطق الباردة.

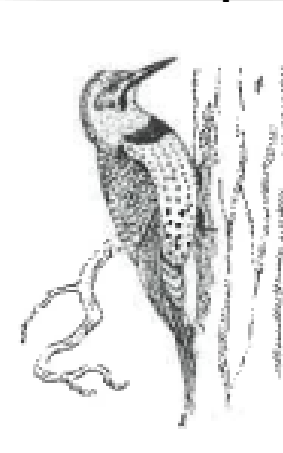
ادرس الرسم التالي ثم اجب عن المطلوب فيما يلي:

-طائر النقار في الشكل المقابل لديه عدة تكيفات تساعده على تأمين غذائه.

عدد بعض هذه التكيفات ؟

1-.....

2-.....



الوحدة التعليمية (تكيف الكائنات الحية)

عنوان الدرس (كيف تتكيف الطيور مع بيئاتها ؟)

اختر الإجابة الصحيحة علمياً لكل من العبارات التالية بوضع علامة (✓) في المربع المقابل لها:

1-منقار الطائر القادر على تصفية المواد التي يحتويها الماء هو :



2-منقار سميك و مخروطي يساعد على التقاط البذور من المخاريط النباتية يمتلكه طائر :

☐ البط ☐ الصقر ☐ العصفور الدوري ☐ مالك الحزين

قارن حسب الجدول التالي:

وجه المقارنه	العصفور	الصقر
نوع الغذاء
شكل المنقار

علل لمايلي تعليلا علميا سليما فيمايلي :

-اختلاف مناقير الطيور في الحجم والشكل.

.....

ادرس الرسم المقابل ثم اجب عن المطلوب :



-يتميز المنقار في الشكل المقابل بانهو.....

يساعد على تمزيق

أكتب بين القوسين كلمة (صحيحة) للعبارة الصحيحة و كلمة (خطأ) للعبارة غير الصحيحة علميا:

-يمتلك طائر مالك الحزين منقار نهايته مدببة لمسك السمكة و طعنها. (.....)



الوحدة التعليمية (تكيف الكائنات الحية)

عنوان الدرس (ما الاحتباس الحراري ؟)

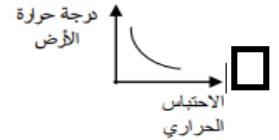
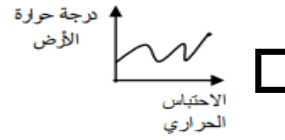
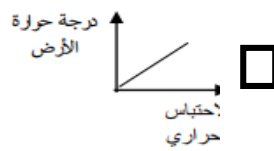
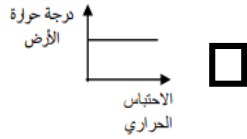
أكتب بين القوسين كلمة (صحيحة) للعبارة الصحيحة و كلمة (خطأ) للعبارة غير الصحيحة علمياً:

1- إذا زاد الاحتباس الحراري تنخفض درجة حرارة الأرض . (.....)

2- يؤدي ارتفاع درجة حرارة الأرض الى نقصان الغطاء الجليدي عليها. (.....)

اختر الإجابة الصحيحة علمياً لكل من العبارات التالية بوضع علامة (✓) في المربع المقابل لها:

1- العلاقة التي توضح درجة حرارة الأرض والاحتباس الحراري هي:



ماذا يحدث في الحالة التالية فيمابلي :

1- ارتفاع درجة حرارة الأرض.

الحدث :

أي مبابلي لاينتمى للمجموعة مع ذكر السبب:

زيادة عدد السيارات – زيادة عدد المصانع – زيادة نسبة ثاني أكسيد الكربون – زراعة الأشجار .

الإجابة :

السبب :

عدد دلائل ظاهرة الاحتباس الحراري؟

1-

2-

3-



الوحدة التعليمية (تكيف الكائنات الحية)

عنوان الدرس (كيف يحمي الانسان المواطن الطبيعية ؟)

في الجدول التالي اختر العبارة او الشكل من المجموعة (ب) واكتب رقمها امام مايناسبها من عبارات المجموعة (أ):

الرقم	المجموعة (أ)	المجموعة (ب)
()	-من طرق حماية المواطن الطبيعية وتوضع لحماية الحيوانات والنباتات.	1-منع الصيد الجائر.
()	-من طرق حماية المواطن الطبيعية وتطلق غاز الاكسجين في الجو .	2-زراعة الأشجار.
		3-المحميات الطبيعية.

اقرأ الفقرة التالية جيدا ثم اجب عن المطلوب فيمايلي:

-ذهبت سعاد مع والدها الى محمية صباح الأحمد ولاحظت عدم وجود منازل بالداخل فقالت لوالدها ان يبني لهم منزلا في المحمية .

-برايك هل يستطيع والد سعاد بناء منزل داخل المحمية؟

السبب:

عدد طرق حماية الانسان للمواطن الطبيعية ؟

1-.....

2-.....

أي ممايلي لاينتمي للمجموعة مع ذكر السبب:

المحميات الطبيعية -زراعة الأشجار-الرعي الجائر -حدائق الحيوان .

الإجابة:

السبب:



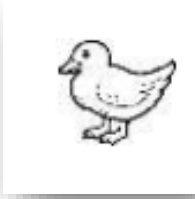
عنوان الدرس (ما هو السلوك ؟)

اختر الإجابة الصحيحة علمياً لكل من العبارات التالية بوضع علامة (✓) في المربع المقابل لها:

1- الطريقة التي يتصرف بها كائن حي ما لما يحدث له داخليا ولما يحصل في بيئته الخارجية:

☐ التكيف ☐ تكيف سوكي ☐ تكيف بنيوي ☐ السلوك

2- مناقير الطيور التي تساعد على تمزيق الفريسة.



أكتب بين القوسين كلمة (صحيحة) للعبارة الصحيحة و كلمة (خطأ) للعبارة غير الصحيحة علمياً:

1- تستطيع النملة ان تحمل اكثر من حجمها عدة مرات. (.....)

عنوان الدرس (ما اثر التكيف علي سلوك الكائنات الحية ؟)

اختر الإجابة الصحيحة علمياً لكل من العبارات التالية بوضع علامة (✓) في المربع المقابل لها:

1- جميع مايلي يعتبر تكيف بنيوي ماعدا .

☐ جراب الكنغر ☐ الافعى المرجانية ☐ التلون الوقائي ☐ وضعية انذار القط

2- حيوان يتميز بقدرته على التلون الوقائي.

☐ الحرياء ☐ الفقمة ☐ الكنغر ☐ القطة

ادرس الرسم التالي ثم اجيب عن المطلوب فيما يلي :



تكيف



تكيف

الوحدة التعليمية (سلوك الكائنات الحية)

عنوان الدرس (ما اثر التكيف على سلوك الكائنات الحية ؟)

علل لمايلي تعليلا علميا سليما فيما يلي:

1-تحمل انثى العقرب صغارها على ظهرها.

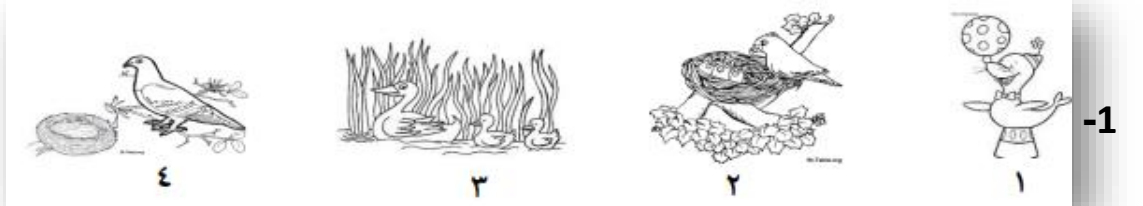
2-لأنثى الكنغر جراب مميز.

عنوان الدرس (ما السلوك الفطري والسلوك المكتسب ؟)

في الجدول التالي اختر العبارة او الشكل من المجموعة (ب) واكتب رقمها امام مايناسبها من عبارات المجموعة (أ):

الرقم	المجموعة (أ)	المجموعة (ب)
()	-سلوك تعود الخيول على الشوارع وضجيج الزحام.	1-فطري
	-سلوك سباحة صغار البط خلف الام في بركة الماء.	2-بنيوي
		3-مكتسب

أي مما يلي لا ينتمي للمجموعة مع وضع خط وذكر السبب:



الإجابة:

السبب:

2-حركات السرك -صيد الفريسة -عدم النطق -وقوف الكلب بالامر

الإجابة:

السبب:

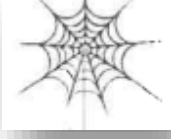


الوحدة التعليمية (سلوك الكائنات الحية)

عنوان الدرس (ما دور السلوك في تنظيم معيشة الحيوانات ؟)

اختر الإجابة الصحيحة علمياً لكل من العبارات التالية بوضع علامة (✓) في المربع المقابل لها:

1- الحيوان الذي لديه سلوك اجتماعي معقد:

☐☐☐☐

2- كائن يعيش معيشة انفرادية :



النمل ☐

العنكبوت ☐

النحل ☐

الأسد ☐

قارن بين كل مما يلي حسب ماهو مطلوب في الجدول التالي:

وجه المقارنة		
		
.....	نوع المعيشة
.....	تقسيم العمل بين الافراد

علل لمايلي تعليلا علميا سليما فيما يلي :

- تعيش الطيور والاسماك في جماعات.



أنواع المعيشة في الكائنات الحية

جماعية

(8)

الوحدة التعليمية (سلوك الكائنات الحية)

عنوان الدرس (ما أهمية تطبيق التكيف؟)



درس الرسم التالي ثم اجب عن المطلوب فيما يلي :

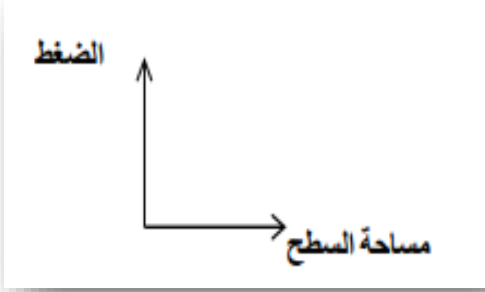
- ارادت منى الذهاب الى شاطئ البحر واحترت في

اختيار الحذاء الأنسب ساعديها في الاختيار.

- الحذاء الأنسب للسير على الشاطئ هو رقم

السبب : كلما زادت المساحة الضغط.

- ارسم العلاقة البيانية التي توضح تفسيرك .



- عدد بعض سلوكيات البطاريق؟

1-

2-



الوحدة التعليمية : الآلات البسيطة (الروافع)

عنوان الدرس: ما أنواع الروافع ؟

السؤال الأول: اختر الإجابة الصحيحة علميا لكل العبارات التالية بوضع علامة (✓) في المربع المقابل لها :

1- أداة تعتبر رافعة من النوع الثالث

☐ الملقط ☐ المقص ☐ كسارة البندق ☐ ميزان ذو الكفتين

2- الصورة التي تمثل رافعة من النوع الثاني



☐



☐



☐



☐

السؤال الثاني : اكتب بين القوسين كلمة (صحيحة) للعبارة الصحيحة وكلمة (خطأ) للعبارة

الغير صحيحة علمياً:

- 1- الروافع الات بسيطة يمكن ان توفر الوقت والجهد ()
2- تمثل فتاحة البيبسي رافعه من النوع الثالث ()

السؤال الثالث : أى مما يلى لا ينتمى للمجموعة مع ذكر السبب :

1- الأرجوحة – الميزان ذو كفتين – المقص – الملقط.

الاجابة : _____




السبب : _____

2- الملقط – كسارة البندق - الدباسة – السنارة.

الاجابة : _____

السبب : _____

السؤال الرابع : قارن بين الروافع الموضحة بالجدول حسب المطلوب :

الرافعة	المقارنة	نوع الرافعة	فائدتها
			
_____	_____	_____	
_____	_____	_____	

الوحدة التعليمية : الآلات البسيطة (الروافع)



عنوان الدرس: اكتشف قانون الروافع

السؤال الأول: اختر الإجابة الصحيحة علمياً لكل العبارات التالية بوضع علامة (✓) فى المربع المقابل لها :

1- إذا كانت القوة 50 نيوتن والمقاومة 100 نيوتن وذراع القوة 40 سم حتى تتوازن الرافعة يجب أن يكون طول ذراع المقاومة يساوي

□ 20 سم □ 30 سم □ 100 سم □ 200 سم

السؤال الثاني : اكتب بين القوسين كلمة (صحيحة) للعبارة الصحيحة وكلمة (خطأ) للعبارة الغير صحيحة علميا:

1- عندما تتزن الرافعة فان $مق \times 1 = ق \times 2$ ()

أوجد المطلوب في المسألة التالية

1- باستخدام قانون اتزان الرافعة ($ق \times 1 = مق \times 2$) اذا علمت ان المقاومة = 100 نيوتن وذراعها = 20 و القوة = 50 نيوتن فكم يكون طول ذراع القوة عند اتزان الرافعة ؟
التعويض:

الحل :

.....

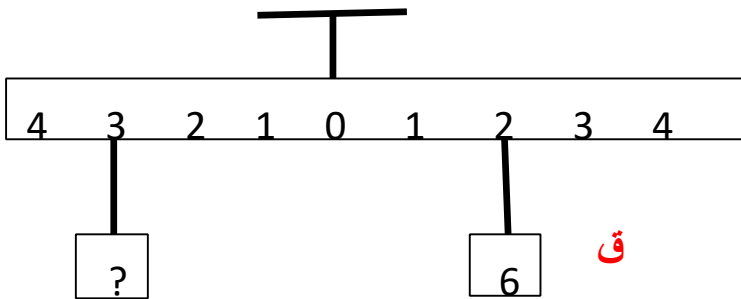
عنوان الدرس : تطبيقات على الروافع

السؤال الاول : اكتب بين القوسين كلمة (صحيحة) للعبارة الصحيحة وكلمة (خطأ) للعبارة الغير صحيحة علميا:

- 1- طول ذراع القوة ل1 هو المسافة بين محور الارتكاز ونقطة تأثير القوة ()
2- يمثل ذراع الإنسان رافعة من النوع الأول ()

حل المسائل التالية من خلال الرسم الذي أمامك استخراج الرقم المجهول

القانون:



الحل:



عنوان الدرس: حل المشكلات باستخدام الروافع

السؤال الاول : اكتب بين القوسين كلمة (صحيحة) للعبارة الصحيحة وكلمة (خطأ) للعبارة

الغير صحيحة علميا:

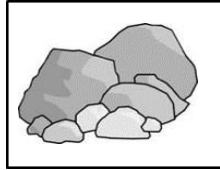
1- الآلات البسيطة توفر الجهد و الوقت أو كلاهما معا ()

اوجد حلاً للمشكلات التالية :



ذهب احمد مع اصدقائه إلى البحر، فأراد احمد ان يكسر الجوز لأصدقائه فلم يجد امامه إلا أدوات قليلة، فما الاداة المناسبة التي تساعد احمد على كسر الجوز

(الكسارة – السكين – صخره)



الأداة: ----- السبب : -----

.....

الوحدة التعليمية الثانية : الآلات البسيطة (البكرات)

عنوان الدرس : البكرات وكيف تفيدنا في حياتنا

.....

السؤال الاول : اكتب بين القوسين كلمة (صحيحة) للعبارة الصحيحة وكلمة (خطأ) للعبارة

الغير صحيحة علميا:

1- البكرة الثابتة هي رافعة من النوع الأول ()

2- البكرة الثابتة توفر الوقت ()

السؤال الثاني: اختر الإجابة الصحيحة علميا لكل العبارات التالية بوضع علامة (✓) في المربع المقابل لها :

1- العلاقة بين القوة (ق) والمقاومة (مق) في البكرة الثابتة

☐ ق = 2 مق ☐ ق = مق ☐ ق > مق ☐ ق < مق



السؤال الثالث : فى الجدول التالى اختر العبارة من المجموعة (ب) واكتب رقمها أمام ما يناسبها من عبارات المجموعة (أ)

الرقم المناسب	المجموعة (أ)	المجموعة (ب)
()	- آلة تعتبر رافعة من النوع الثاني .	1- الدباسة
()	- آلة تعتبر رافعة من النوع الأول.	2- البكرة المتحركة
		3- البكرة الثابتة

السؤال الرابع: عللى تعليلا علميا :

-تصنف البكرة الثابتة رافعة من النوع الأول .

.....

.....

عنوان الدرس: الفرق بين البكرة الثابتة والمتحركة

السؤال الأول: اختر الإجابة الصحيحة علميا لكل العبارات التالية بوضع علامة (✓) فى المربع المقابل لها :

1-البكرة المتحركة توفر لنا -----الذي كنا سنبدله لو استخدمنا بكرة ثابتة

☐ ربع الجهد ☐ نصف الجهد ☐ ثلث الجهد ☐ لا توفر الجهد

2-العلاقة بين ذراع القوة ل1 وذراع المقاومة ل2 فى البكرة المتحركة

☐ $2L = 1L$ ☐ $2L < 1L$ ☐ $2L > 1L$ ☐ $2L = 1L \times 2$

السؤال الثانى : اكتب بين القوسين كلمة (صحيحة) للعبارة الصحيحة وكلمة (خطأ) للعبارة

الغير صحيحة علميا:

1- البكرة المتحركة لا توفر الجهد. ()



السؤال الثالث: قارن بين كل مما يلي كما هو موضح في الجدول التالي :

وجه المقارنة	البكرة الثابتة	البكرة المتحركة
نوع الرافعة (الأول- الثاني – الثالث)	-----	-----
توفير الجهد (توفر – لا توفر)	-----	-----

السؤال الرابع: ماذا يحدث في الحالات التالية :

- للقوة المبذولة عند زيادة عدد البكرات المتحركة في رافعة ما.

.....

الوحدة التعليمية الثالثة: انتقال الحرارة

عنوان الدرس: ما المقصود بالحرارة ؟

.....

السؤال الاول : اكتب بين القوسين كلمة (صحيحة) للعبارة الصحيحة وكلمة (خطأ) للعبارة

الغير صحيحة علميا:

-الحرارة هي طاقة تسخن الأشياء. ()
-عند تسخين ملاعق معدنية وملاعق خشبية في نفس الوقت فإن الملاعق الخشبية تسخن أولا
()

السؤال الثاني: اختر الإجابة الصحيحة علميا لكل العبارات التالية بوضع علامة (✓) في المربع المقابل لها :

1- عدد يدل على مستوى سخونة او برودة الأجسام هو:

☐ الترمومتر ☐ درجة الحرارة ☐ الميزان الزنبركي ☐ نيوتن

السؤال الثالث: علل لما يأتي تعليلا علميا :

-يستخدم الترمومتر لقياس درجة الحرارة .



الوحدة التعليمية (انتقال الحرارة)

عنوان الدرس (ما المقصود بالحرارة ؟)

السؤال الاول : اكتب بين القوسين كلمة (صحيحة) للعبارة الصحيحة وكلمة (خطأ) للعبارة

الغير صحيحة علمياً:

- 1- الحرارة هي طاقة تسخن الأشياء. (.....)
- 2- ينخفض السائل داخل الترمومتر عند وضعه في سائل ساخن. (.....)

السؤال الثاني: علل لما يأتي تعليلاً علمياً مناسباً:-

- 1- يستخدم الترمومتر لقياس درجة الحرارة.

- 2- عند لمس ماء ساخن بواسطة ملعقة معدنية نشعر بالحرارة.

الوحدة التعليمية (انتقال الحرارة)

عنوان الدرس (طرق انتقال الحرارة)

السؤال الأول : اختر الإجابة الصحيحة علمياً لكل العبارات التالية بوضع علامة (✓) في المربع المقابل لها :

- 1- تنتقل الحرارة في السوائل والغازات عن طريق:




☐ تيارات الحمل ☐ التوصيل ☐ الاشعاع ☐ التلامس

- 2- طريقة انتقال الحرارة في الفراغ تعرف بـ :

☐ الاشعاع ☐ تيارات الحمل ☐ التلامس ☐ التوصيل



السؤال الثاني:- فى الجدول التالى اختر العبارة او الشكل من المجموعة (ب) واختر رقمها امام مايناسبها من المجموعة (أ):-

الرقم	المجموعة (أ)	المجموعة (ب)
(...)	انتقال الحرارة بالتوصيل	1 
(...)	انتقال الحرارة بالإشعاع	2 
		3 

الوحدة التعليمية (انتقال الحرارة)

عنوان الدرس (ما المواد الموصلة والمواد العازلة)

السؤال الأول : اختر الإجابة الصحيحة علميا لكل العبارات التالية بوضع علامة (✓) فى المربع المقابل لها :

1- جميع المواد التالية جيدة التوصيل للحرارة عدا:

☐ الخزف ☐ الألومنيوم ☐ الحديد ☐ النحاس

السؤال الثانى : اكتب بين القوسين كلمة (صحيحة) للعبارة الصحيحة وكلمة (خطأ) للعبارة

الغير صحيحة علميا:

1- النحاس والحديد من المواد العازلة للحرارة. (.....)

2- المواد العازلة مواد لا تسمح بانتقال الحرارة خلالها. (.....)



السؤال الثالث: صنف مما يلي كما هو موضح بالجدول التالي:

مواد عازلة للحرارة	مواد موصلة للحرارة

الوحدة التعليمية (انتقال الحرارة)

عنوان الدرس (تطبيقات على انتقال الحرارة في حياتنا)

السؤال الأول : اكتب بين القوسين كلمة (صحيحة) للعبارة الصحيحة وكلمة (خطأ) للعبارة الغير صحيحة علمياً:

1- تسخن اليايس في النهار أسرع من ماء البحر. (.....)

السؤال الثاني: علل لما يأتي تعليلاً علمياً مناسباً:-

1- توضع المدفأة اسفل الغرفة.



2- يوضع المكيف اعلى الغرفة.

الوحدة التعليمية (تحولات الطاقة)

عنوان الدرس (ماتحولات الطاقة)

السؤال الأول : اختر الإجابة الصحيحة علمياً لكل العبارات التالية بوضع علامة (✓) في المربع المقابل لها :

1- الشكل المجاور يمثل جهاز تتحول فيه الطاقة الكهربائية إلى طاقة :-



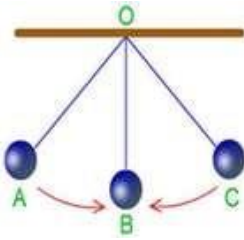
☐ حركية ☐ ضوئية ☐ صوتية ☐ حرارية

السؤال الثاني : اكتب بين القوسين كلمة (صحيحة) للعبارة الصحيحة وكلمة (خطأ) للعبارة

الغير صحيحة علمياً:

- 1- الجسم القادر على بذل شغل يمتلك طاقة. (.....)
- 2- الطاقة الحركية هي طاقة يمتلكها الجسم نتيجة موضعه بالنسبة لسطح الأرض. (.....)

السؤال الثالث: ادرس الرسم التالي ثم اجب عن المطلوب:



-الشكل المجاور يسمى :

-طاقة الوضع أكبر ما يمكن عند الوضع.....

-طاقة الحركة أكبر ما يمكن عند الوضع.....

الوحدة التعليمية (تحولات الطاقة)

عنوان الدرس (ما أهمية تحولات الطاقة)

السؤال الاول: اكتب بين القوسين كلمة (صحيحة) للعبارة الصحيحة وكلمة (خطأ) للعبارة

الغير صحيحة علمياً:

- 1- الإتزان الحراري هو انتقال الطاقة الحرارية من جسم مرتفع درجة الحرارة إلى جسم مرتفع درجة الحرارة. (.....)

السؤال الثاني: علل لما يأتي تعليلاً علمياً مناسباً:-

- 1- تنتقل الطاقة الحرارية من جسم مرتفع في درجة الحرارة إلى جسم اقل في درجة الحرارة .



السؤال الثالث: ادرس الرسم التالية ثم اجب عن التالي:

- 1- استهلك طاقة و انتج طاقة



الوحدة التعليمية (تحولات الطاقة)
عنوان الدرس (تطبيقات على تحولات الطاقة من حولنا)

السؤال الاول: اكتب بين القوسين كلمة (صحيحة) للعبارة الصحيحة وكلمة (خطأ) للعبارة الغير صحيحة علميا:

- 1- الطاقة النووية احد مصادر الطاقة التي لا يمكن الاستغناء عنها في الوقت الحالي. (.....)
- 2- يتكون الغاز بنفس الطريقة التي تكون فيها البترول. (.....)

السؤال الثاني: اختر الإجابة الصحيحة علميا لكل العبارات التالية بوضع علامة (✓) في المربع المقابل لها:

1- احد المصادر التالية توجد فيها الطاقة النووية:

☐ الفحم ☐ الحديد ☐ اليورانيوم ☐ النحاس

السؤال الثالث: في الجدول التالي اختر العبارة او الشكل من المجموعة (ب) واختر رقمها امام مايناسبها من المجموعة (أ):-

الرقم	المجموعة (أ)	المجموعة (ب)
(...)	- مصدر من مصادر الطاقة تكونت من بقايا الكائنات الحية	1- الطاقة النووية
(...)	مصدر من مصادر الطاقة يمكن توليدها عن طريق البترول	2- الطاقة الكهربائية 3- البترول

(الوحدة التعليمية) النظام الشمسي

(عنوان الدرس) ماهو النظام الشمسي

السؤال الاول: اختر الإجابة الصحيحة علميا لكل العبارات التالية بوضع علامة (✓) في المربع المقابل لها:

1- عندما تقع الأرض بين القمر والشمس يحدث

☐ خسوف القمر ☐ كسوف الشمس ☐ خسوف الشمس ☐ خسوف القمر

2- عندما يقع القمر بين الشمس والأرض يحدث

☐ خسوف القمر ☐ كسوف القمر ☐ كسوف الشمس ☐ خسوف الشمس



السؤال الثانى : اكتب بين القوسين كلمة (صحيحة) للعبارة الصحيحة وكلمة (خطأ) للعبارة

الغير صحيحة علميا:

- 1- كلما ابتعد الكوكب عن الشمس زادت درجة حرارته. (.....)
2- حجم الشمس أكبر من حجم جميع كواكب النظام الشمسي. (.....)

(الوحدة التعليمية) النظام الشمسي

(عنوان الدرس) منازل القمر

السؤال الاول: اختر الإجابة الصحيحة علميا لكل العبارات التالية بوضع علامة (✓) فى المربع المقابل لها:

1- جزء القمر المواجه للأرض ويكون النصف الآخر مظلما نرى القمر نصف دائرة ويسمى

☐ تربيع اول ☐ بدر ☐ محاق ☐ تربيع اخر

2- عندما يكون نصف القمر المواجه للأرض كله مضاء فنرى القمر على شكل دائرة كاملة ويسمى

☐ تربيع اول ☐ بدر ☐ محاق ☐ تربيع اخر

