



أوراق عمل العلوم

الصف الخامس

الفصل الدراسي الأول

2023 / 2022





مَمَّ يَتَكُونُ الكون؟



ضع علامة (✓) أمام العبارة الصحيحة، وعلامة (×) أمام العبارة الخاطئة مع تصويب الخطأ:

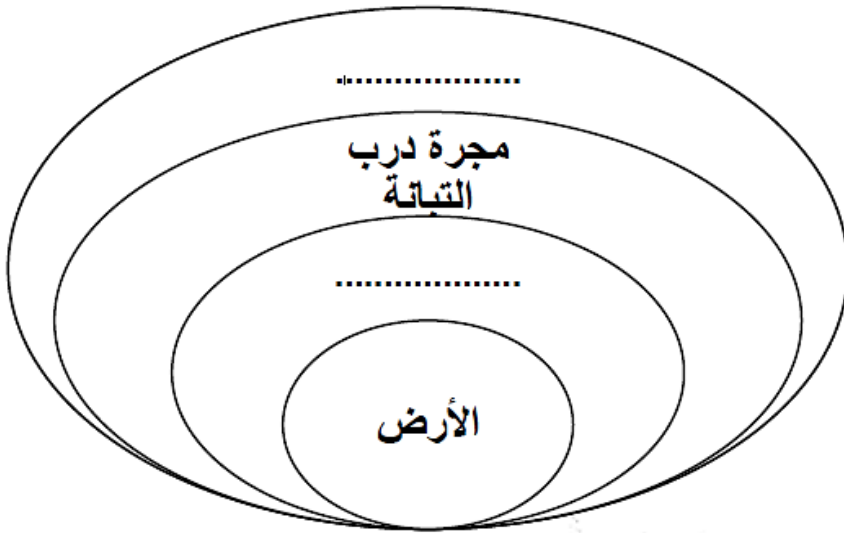
1. درب التبانة تضم الملايين من النجوم والأجسام السماوية. () (.....)
2. مجرة المرأة المسلسلة حلزونية الشكل تنتمي لها الشمس والأرض () (.....)
3. الكون عبارة عن تجمع من النجوم والكواكب والاقمار وأجسام كونية () (.....)

أختار العبارة الصحيحة بوضع الرمز (✓) أمام المربع المناسب لما يلي:

تقع فيها المجموعة الشمسية وهي جزء من الكون :

□ المجرة □ النجوم □ الكواكب □ الكون

أكمل مخطط المفاهيم التالي:



أكمل جدول المقارنة التالي:

وجه المقارنة	النجم	الكوكب
مصدر الإضاءة (ذاتي/ غير ذاتي)

علل لما يلي تعليلاً علمياً سليماً:

- 1- النجوم ذاتية الإضاءة.

.....



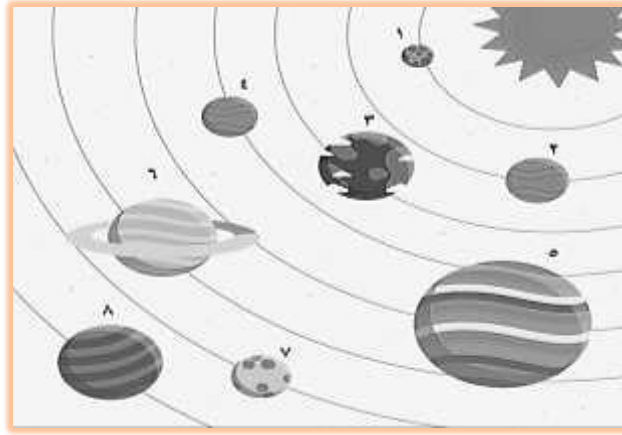
ما النظام الشمسي؟

ضع علامة (✓) أمام العبارة الصحيحة، وعلامة (×) أمام العبارة الخاطئة مع تصويب الخطأ:

١. يتكون من الشمس و جميع ما يدور حولها من أجرام سماوية، هي :

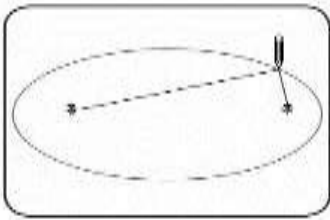
□ المجرة □ النجوم □ الكون □ النظام الشمسي

حلل الصورة ثم أجب عن التالي:



الكوكب (8)	الكوكب (5)	الكوكب (3)	الكوكب (1)	
.....	اسم الكوكب
.....	من خصائصه

من خلال اجرائك لتجربة " مساركواكب النظام الشمسي " ، أجب على التالي:



1- عند اجرائك للتجربة تكوّن مدار شكله

علل لا تصطدم كواكب المجموعة الشمسية ببعضها البعض؟

.....



ما خصائص كواكب النظام الشمسي؟

صل عبارات القائمة (أ) بما يناسبها من القائمة (ب) ، بوضع الرقم بين القوسين:

الرقم	القائمة (أ)	القائمة (ب)
(....)	أهميته للحياة للاستحمام وشرب وتهي وغيرها	1- درجة الحرارة المناسبة
(....)	أهميته للحياة لحمايتنا من أشعة الشمس وحرارتها	2- الغلاف الجوي
(....)	أهميته للحياة للثبات وعدم الطيران	3- الماء
(....)	أهميته للحياة لتوفير امكانية العيش والبناء الضوئي	4- الجاذبية الأرضية

علل لما يلي تعليلاً علمياً سليماً:

1- لا يمكنك العيش على كوكب المريخ رغم أن سطحه يغطيه السحب الرقيقة البيضاء.

.....

2- لا يمكنك العيش على سطح كوكب الزهرة رغم أن سطحه يحوي على السهول والوديان.

.....

أكمل جدول المقارنة التالي:

وجه المقارنة	عطارد	الأرض
مقومات الحياة (توجد / لا توجد)

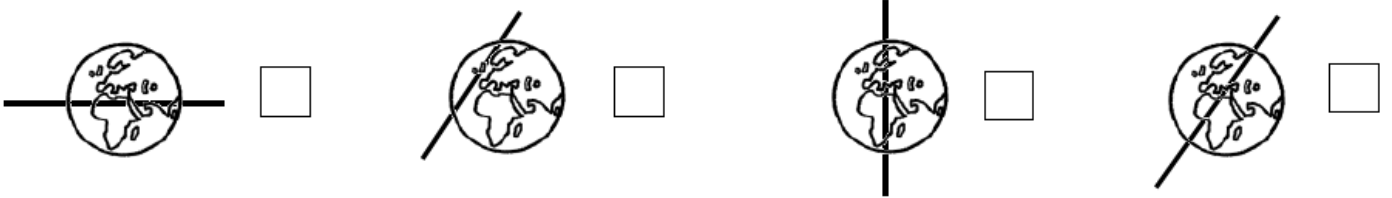
وجه المقارنة	الزهرة	نبتون
درجة الحرارة



حركة الأرض

ضع علامة (✓) أمام العبارة الصحيحة، وعلامة (×) أمام العبارة الخاطئة مع تصويب الخطأ:

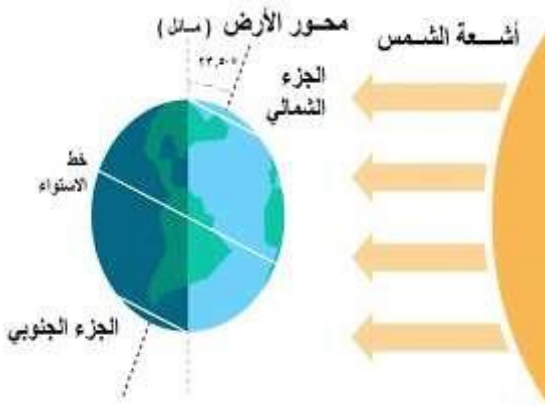
الشكل الذي يمثل محور الأرض هو :



من خلال اجرائك لتجربة " محور الأرض " ، أجب عن الآتي:

محور الأرض		وجه المقارنة
مائل	المستقيم	كمية الضوء الساقط على الجزئين
.....	

الاستنتاج : دوران الأرض حول محورها المائل يسمح



حل الصورة التالية ثم أجب عن المطلوب:

فصل الصيف يقع في الجزء

فصل الشتاء يقع في الجزء

ماذا يحيط بالأرض؟

عدد بعضا من مكونات الغلاف الجوي:

1-

2-

رتب طبقات الغلاف الجوي حول الأرض (من الأقرب إلى الأبعد):

الطبقة	الثيرموسفير	الستراتوسفير	التروبوسفير	الميزوسفير
الترتيب بالأرقام

علل لما يلي تعليلاً علمياً سليماً:

1- ثبات الغلاف الجوي حول الأرض رغم دورانها حول نفسها وحول الشمس.

.....

2- تشكل نسبة غاز النيتروجين 78% من الغلاف الجوي.

.....

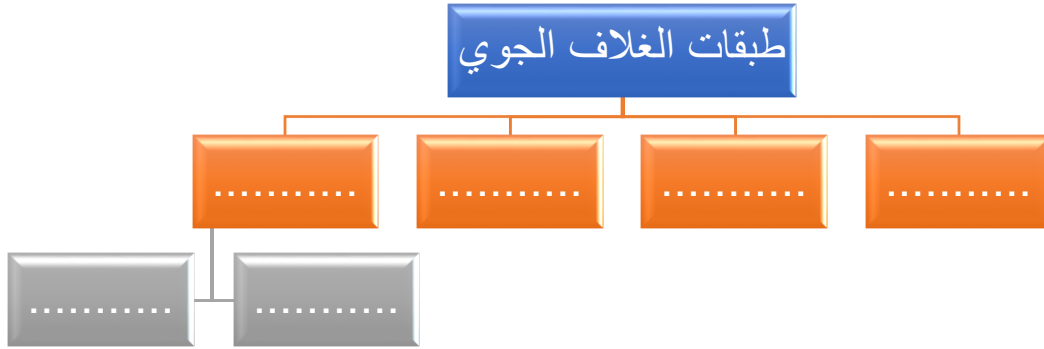
3- تشكل نسبة غاز النيتروجين 21% من الغلاف الجوي.

.....

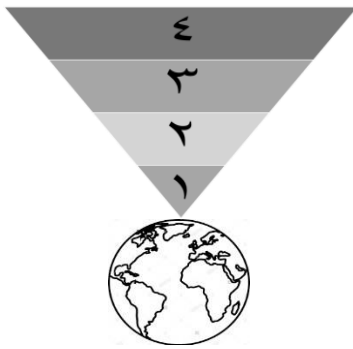


ما خصائص طبقات الغلاف الجوي؟

أكمل مخطط المفاهيم التالي:



خلال دراستك لخصائص طبقات الغلاف الجوي أجب عن المطلوب باستخدام الأرقام:



- 1- طبقة تمتاز باستقرار الجو وتحوي غاز الأوزون هي الرقم
- 2- أكثر طبقات الغلاف الجوي برودة تحمي الأرض من خطر الشهب القادمة من الفضاء هي الرقم
- 3- أعلى طبقات الغلاف الجوي توجد فيها كمية قليلة من الهواء، وهي أكثر الطبقات حرارة هي الرقم
- 4- الطبقة الأقرب إلى الأرض، تحوي نسبة كبيرة من بخار الماء هي الرقم

علل لما يلي تعليلاً علمياً سليماً:

- 1- تحدث الظواهر الجوية في طبقة التروبوسفير.

.....

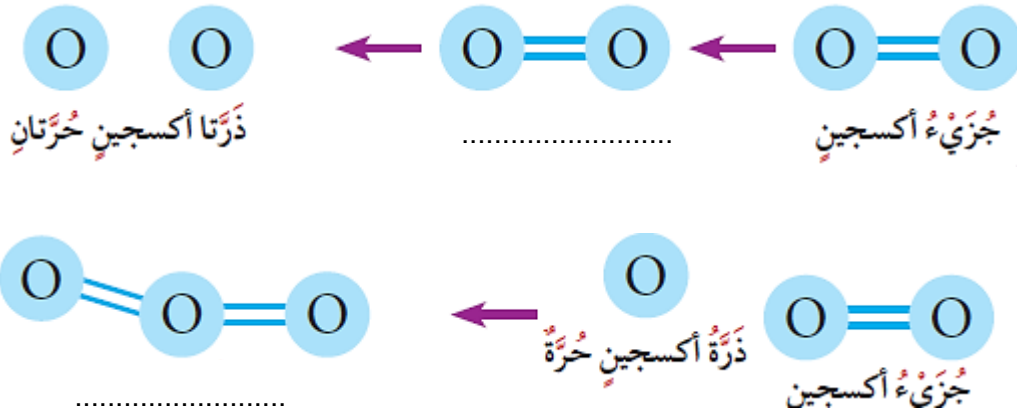


كيف يحمينا الأوزون؟

صل عبارات القائمة (أ) بما يناسبها من القائمة (ب) ، بوضع الرقم بين القوسين:

الرقم	القائمة (أ)	القائمة (ب)
(....)	رمز ذرة أكسجين	O ₃ -1
(....)	غاز الأكسجين	O ₂ -2
(....)	غاز الأوزون	O -3

حلل الصور التالية ثم أكمل الناقص من البيانات:



أكمل الفراغ فيما يلي:

توجد طبقة الأوزون ففي طبقة من الغلاف الجوي تسمى



ما الممارسات الآمنة للمحافظة على طبقات الغلاف الجوي؟

طبقة الأوزون + الإنسان صديق البيئة

ماذا لو؟

1- اختفى الغلاف الجوي للأرض.

.....

علل لما يلي تعليلاً علمياً سليماً:

1- تحدث الظواهر الجوية في طبقة التروبوسفير.

.....

2- زيادة نسبة الإصابة ببعض الأمراض مثل سرطان الجلد وإعتام العين.

.....

أجب عن السؤال التالي:

- تحمي طبقة الأوزون كوكب الأرض من الأشعة الضارة مثل:

1-

2-

أختار العبارة الصحيحة بوضع الرمز (✓) أمام المربع المناسب لما يلي:

الغاز الذي يستخدم في التنفس:

☐ الهيدروجين ☐ ثاني أكسيد الكربون ☐ الأكسجين ☐ النيتروجين



ما الذي يساعد جسمك على أداء وظائفه؟ (الجهاز الهضمي)

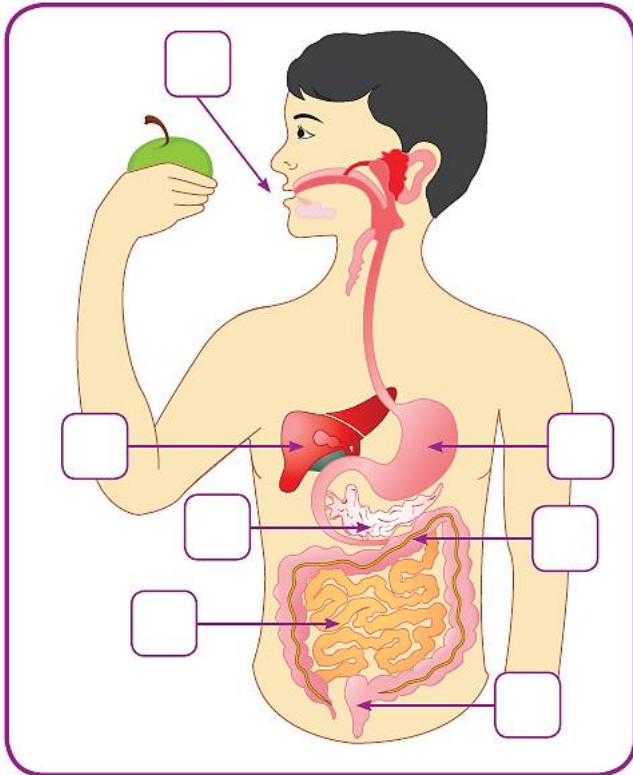
عدد بعض من الصفات المشتركة بين الكائنات الحية:

1-

2-

أذكر اسم الجهاز الذي ينتمي إليه كل عضو من الأعضاء التالية:

العضو	الرئة	القلب	المخ	المعدة
الجهاز



أمامك الجهاز الهضمي للإنسان،

اكتب رمز كل وظيفة من الوظائف التالية

على العضو الذي يؤديها على الرسم:

(أ) عضو كيسبي الشكل يخض الطعام.

(ب) ينتقل إليه الطعام غير المهضوم ويتم

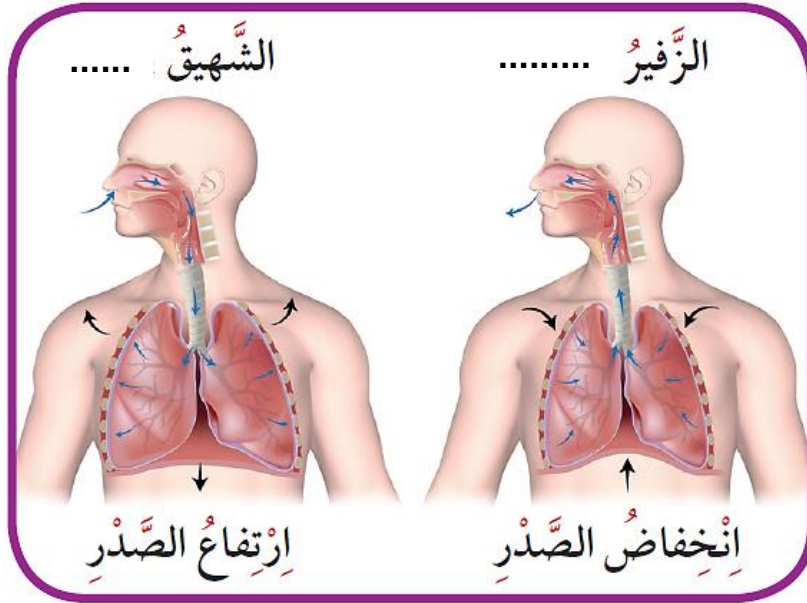
التخلص منه عن طريق فتحة الشرج.

(ج) يقوم بتقطيع وطحن الطعام قبل بلعه.

(د) يتم فيه استكمال عملية الهضم.

ما الذي يساعد جسمك على أداء وظائفه؟ (الجهل التنفسي)

حلل الصور التالية ثم حدد صيغة الغاز من خلال إكمال البيانات:



من خلال ادائك للتجربة "آلية التنفس" أكمل المطلوب:

		وجه المقارنة
.....	عملية التنفس (زفير / شهيق)

1- البالون يمثل

2- الأنبوب يمثل

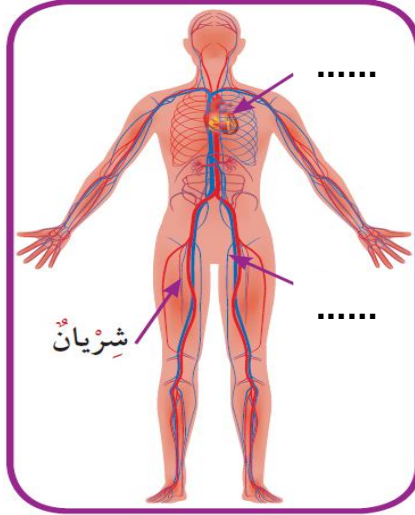
3- غطاء المطاط

ما الذي يساعد جسمك على أداء وظائفه؟ (الجهل الدوري)

أختار العبارة الصحيحة بوضع الرمز (✓) أمام المربع المناسب لما يلي:

أحد أجزاء الجسم الذي يحمل أكبر كمية من الأكسجين إلى الجسم هو:

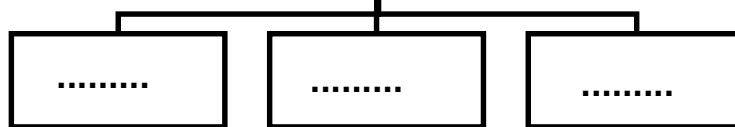
☐ خلايا الدم الحمراء ☐ خلايا الدم البيضاء ☐ الأجسام المضادة ☐ البلازما



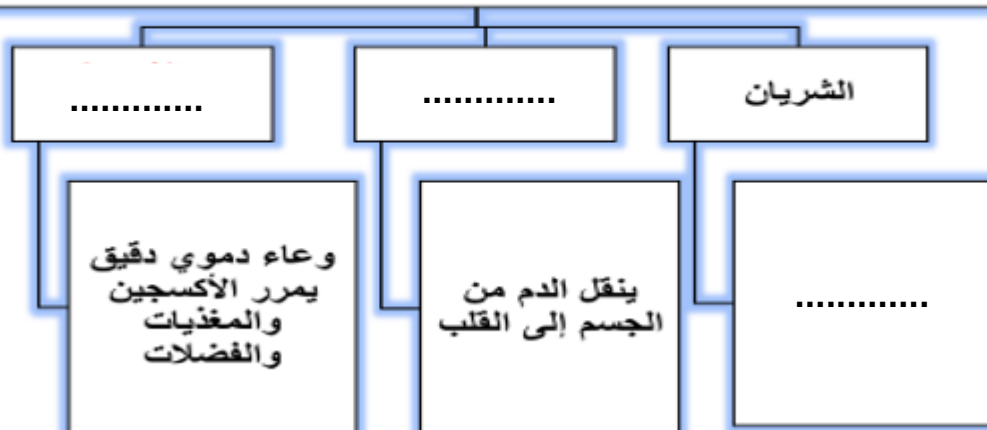
حل الصورة التالية ثم أكمل البيانات:

أختار العبارة الصحيحة بوضع الرمز (✓) أمام المربع المناسب لما يلي:

مكونات الجهاز الدوري



الأوعية الدموية في الجهاز الدوري

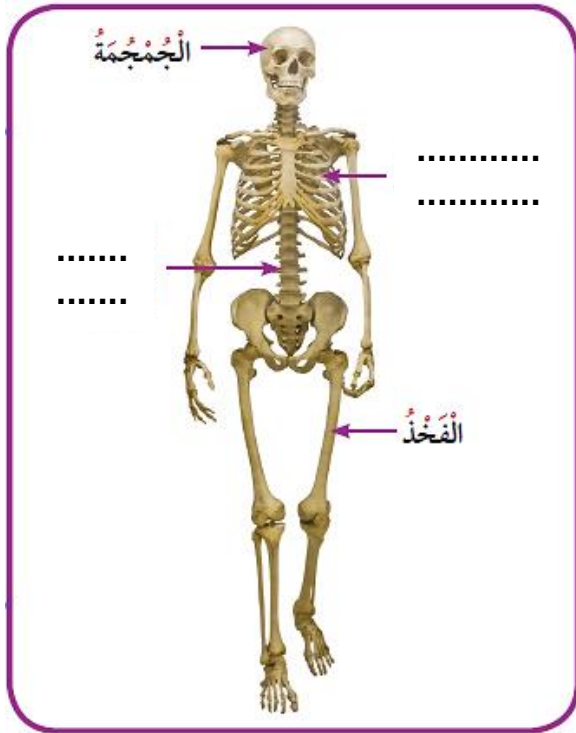


صل عبارات القائمة (أ) بما يناسبها من القائمة (ب) ، بوضع الرقم بين القوسين:

الرقم	القائمة (أ)	القائمة (ب)
(....)	- خلايا مستديرة الشكل ومقكرة تحمل الأكسجين إلى خلايا الجسم.	1- خلايا دم بيضاء
(....)	- خلايا تقتل الجراثيم والميكروبات التي تدخل جسمك.	2- خلايا دم حمراء
(....)	- خلايا تساعدك على شفاء الجروح.	3- صفائح دموية
(....)	- سائل أصفر تطفو فيه مكونات الدم.	4- بلازما



ما الذي يساعد جسمك على أداء وظائفه؟ (الهيكل العظمي)



حل الصورة التالية ثم أكمل البيانات،
واذكر وظيفة الأعضاء التالية:

وظيفة الهيكل العظمي:

.....

وظيفة الجمجمة:

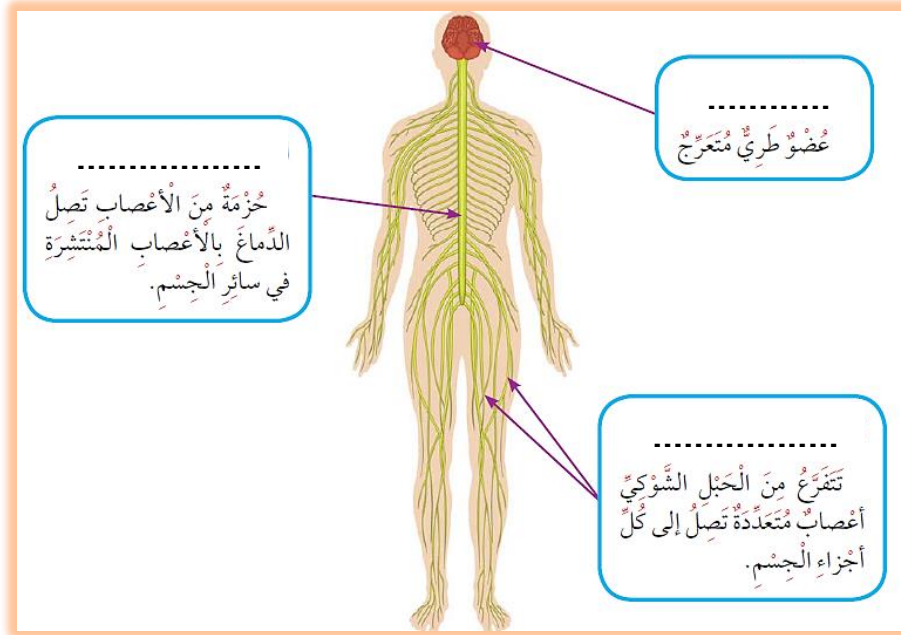
وظيفة الأضلاع:

صل عبارات القائمة (أ) بما يناسبها من القائمة (ب) ، بوضع الرقم بين القوسين:

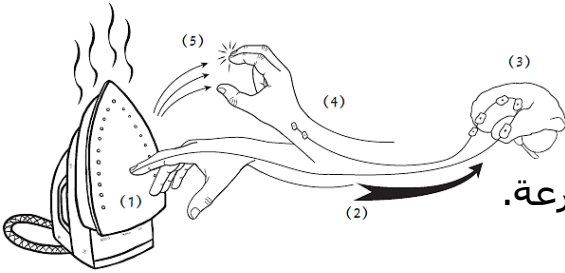
الرقم	القائمة (أ)	القائمة (ب)
(....)	- موضع يلتقي فيه عظامان، يمكن العظام من الحركة.	1- الرباط
(....)	- نسيج متين مرن يمنع احتكاك العظمين أحدهما بالآخر.	2- الغضروف
(....)	- نسيج متين مرن يشد العظام معاً.	3- المفصل

ما الذي يساعد جسمك على أداء وظائفه؟ (الجهز العصبي)

حل الصورة التالية ثم أكمل البيانات:



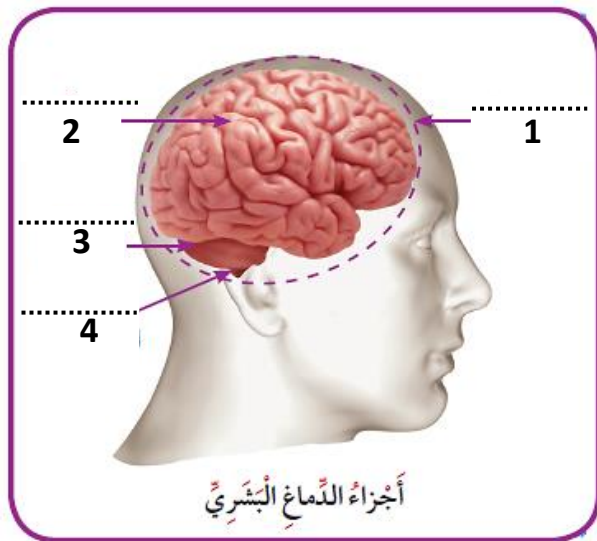
علل لما يلي تعليلاً علمياً سليماً:



1- إذا لمست شيئاً ساخناً، تنقبض ذراعك مبتعدةً بسرعة.

.....

حل الصورة التالية ثم أجب عن المطلوب:



1- جزء صغير من الدماغ بمثابة مركز الحركة

والسيطرة على التوازن في جسم الإنسان

يمثله الرقم ويسمى

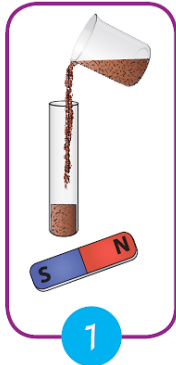
2- اكتب اسم باقي أجزاء الدماغ على الرسم

ما تأثير الظروف البيئية الفضائية على جسم الإنسان؟

أكمل جدول المقارنة التالي والذي يبين أثر النظام البيئي الفضائي على رواد الفضاء:

اسم الجهاز	السبب	المسبب
الهضمي	القيء والغثيان
التنفسي	لا يتأثر	لوجود الاكسجين في المركبة
العصبي	عدم التوازن والثبات
العظمي	هشاشة العظام وسهولة الكسر
الدوري	دقات القلب غير منتظمة	انعدام الجاذبية وأثرها على جريان الدم من وإلى القلب

من خلال اجرائك لتجربة " السائل المغناطيسي " ، أجب عن المطلوب:



.....	الأنبوب يمثل
.....	السائل المغناطيسي يمثل
.....	المغناطيس يمثل

علل لما يلي تعليلاً علمياً سليماً:

1- يصاب رواد الفضاء بهشاشة العظام وسهولة كسرها.

.....



ما طرق العناية بأنفسنا؟ (الإسعافات الأولية للإغماء)

أكتب بين القوسين الاسم أو المصطلح العلمي الدال على كل عبارة من العبارات التالية:

1- الإجراءات التي يمكن تقديمها للمصاب في مكان الحادث قبل الوصول إلى مركز الرعاية الصحية. (.....)

رتب خطوات الإسعافات الأولية للإغماء:

الرقم	إجراءات الإسعافات الأولية لحالة الإغماء
(.....)	اتصل بمركز الاسعاف
(.....)	جمع المعلومات عن المصاب
(.....)	يجب وقف النزيف إن وجد
(.....)	لا تعط المغمي أي شيء في فمه
(.....)	أمل رأس المصاب جانباً وللخلف في حالة الإغماء
(.....)	ابعد المصاب عن مصدر الخطر

أختار العبارة الصحيحة بوضع الرمز (✓) أمام المربع المناسب لما يلي:

1- حالة يفقد فيها الشخص لوعيه تمام:

☐ النزيف ☐ الإغماء ☐ الزكام ☐ الكسور

2- من الإسعافات الأولية في حالة الإغماء إمالة رأس المصاب إلى:

☐ الأمام ☐ جانباً وإلى الخلف ☐ الجنب ☐ الخلف



ما طرق العناية بأنفسنا؟ (الإسعافات الأولية للنزيف)

أكتب بين القوسين الاسم أو المصطلح العلمي الدال على كل عبارة من العبارات التالية:

- 1- نزيف مفاجئ من الأنف. (.....)
- 2- فقدان الدم من الجهاز الدوري بسبب تمزق الأوعية الدموية. (.....)

رتب خطوات إسعاف المصاب بالنزيف بوضع الرقم المناسب في كل مربع:-

			
رَفَعُ الْجُزْءَ الْمُصَابِ فَوْقَ مُسْتَوَى الْقَلْبِ	أَرَبَطُ بِإِسْكَامٍ فَوْقَ مُسْتَوَى الْجُرْحِ	نَقُلُ الْمُصَابَ إِلَى الْمُسْتَشْفَى	اِسْتَحْدِمُ شَاشَاً مُعَقِّمًا، وَاضْغَطْ بِقُوَّةٍ عَلَى الْجُرْحِ لَوْقِفَ النِّزْفَ
.....

رتب العبارات التالية مستخدمًا الأرقام (1 - 4) ، بكتابة الرقم في المربع المقابل لها

والتي توضح قدرة الجسم على الشفاء من الجروح:-

- | | |
|--|--------------------------|
| تتكوّن قشرة تساعد على إبقاء الجراثيم خارج الجسم. | <input type="checkbox"/> |
| تتجمع الصفائح وكريات الدم الحمراء مع الألياف مشكلة جلطة لوقف النزيف. | <input type="checkbox"/> |
| تفرز الصفائح مادة تسبب بتشكّل كتلة متشابكة من الألياف. | <input type="checkbox"/> |
| تتجمّع الصفائح عند موضع الجرح. | <input type="checkbox"/> |

علل لما يلي تعليلاً علمياً سليماً:

- 1- عند حدوث النزيف يجب أن نضغط بقوة على الجرح.

.....



ما طرق العناية بأنفسنا؟ (الإسعافات الأولية للكسور)

أكتب بين القوسين الاسم أو المصطلح العلمي الدال على كل عبارة من العبارات التالية:

1- تمزق أو تهتك يصيب العظم لعدة أسباب مثل السقوط أو الاصطدام بجسم صلب وغيرها.
(.....)



أختار العبارة الصحيحة بوضع الرمز (✓) أمام المربع المناسب لما يلي:

1- واحد مما يلي ليس من أعراض الكسر:

☐ ألم شديد ☐ انتفاخ المنطقة ☐ وخز وخدر ☐ فقدان الوعي



2- يقوم الطبيب المعالج للتأكد من وجود كسر وتحديد نوعه بعمل:

☐ أشعة تحت حمراء ☐ أشعة فوق بنفسجية ☐ موجات راديو ☐ أشعة سينية

حل الصورة التالية ثم أجب عن المطلوب:



الصورة المقابلة تشير إلى طريقة يتم بواسطتها

تثبيت طرفي العظم المكسور تسمى

علل لما يلي تعليلاً علمياً سليماً:

1- رواد الفضاء يتجنبون الحوادث التي قد تسبب الأذى للجسم.

.....

اذكر اثنين من التغيرات التي يتعرض لها جسم رائد الفضاء بسبب

اختلاف النظام البيئي في الفضاء عن الأرض:

1- ، 2-



تم الاستعانة في إعداد أوراق العمل بمذكرتي المعلمتين الفاضلتين (أ. مريم بن ناصر، أ. إيمان الهندال)