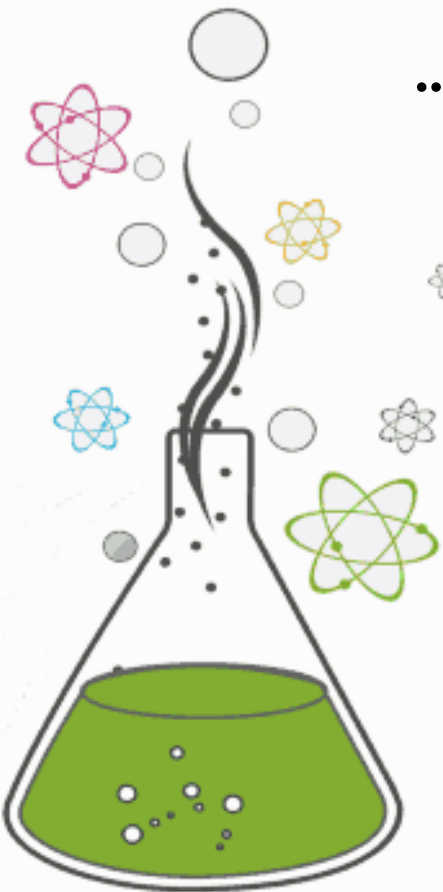


أوراق عمل للصف التاسع  
الفصل الدراسي الثاني (2021-2022)  
( لمادة العلوم )

اسم الطالبة : .....

الصف : .....\.....

المجموعة : ( )



**بطاقة متابعة المتعلمة للصف التاسع**

[illegible]



ا وراق عمل

التربية



وزارة

الفصل الدراسي الثاني (2021-2022)

الإدارة العامة لمنطقة الجهراء التعليمية

للفصل التاسع لمادة العلوم

مدرسة هاله بنت خويلد .م. بنات



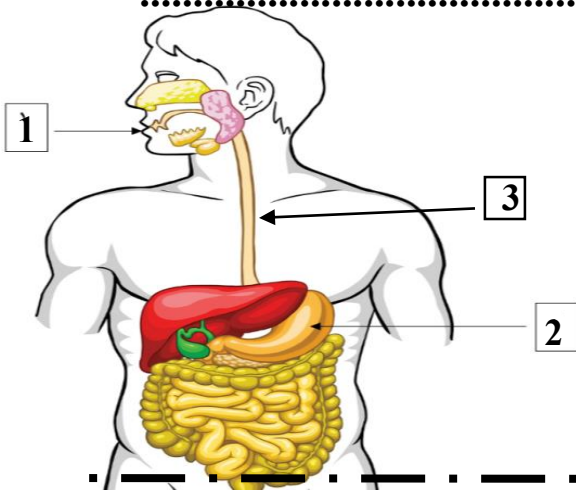
الوحدة التعليمية (الجهاز الهضمي)

عنوان الدرس ( مم يتكون الجهاز الهضمي ؟ من ص 21 الى ص 23 )



علل لمايلي تعليلا علميا سليما :

-رحلة الطعام في الأمعاء الدقيقة طويلة .



ادرس الرسم ثم اجببي عن المطلوب فيمايلي :

- تهضم النشويات في الجزء رقم (1) ويسمى .....

من خلال افراز انزيم يسمى .....

-يتحرك الطعام في الجزء رقم (3) بحركة تسمى .....

الوحدة التعليمية ( الجهاز الهضمي)

عنوان الدرس ( تابع : مم يتكون الجهاز الهضمي ص 24 الى ص 27 )

أكتب بين القوسين كلمة ( صحيحة ) للعبارة الصحيحة و كلمة ( خطأ ) للعبارة غير الصحيحة علميا:

-الكيلوس هي كتلة كثيفة القوام من المواد المهضومة . (.....)

-ينتقل الطعام من المعدة عبر فتحة البواب الى الاثنى عشر ثم الأمعاء الدقيقة. (.....)

رتب كلا من حسب أولوية حدوثها بوضع الرقم المناسب امام كل عبارة:

المرحلة	الرقم
- ينتقل الطعام الذي لم يتم امتصاصه الى الامعاء الغليظة .	.....
- ينتقل الطعام من المعدة الى الاثنى عشر ثم يدخل الامعاء الدقيقة .	....
- ينتقل الطعام من الفم الى المريء .	....
- تتحول السكريات المعقدة وسكر المالتوز الى بسيط بفعل انزيمات اللعاب .	...

علل لما يلي تعليلا علميا سليما:

- كثرة الانثناءات في الأمعاء الدقيقة .



ماذا يحدث في الحالة التالية:

- لم توجد الخملات باعداد كبيرة في الأمعاء الدقيقة.

الحدث :



ا وراق عمل



وزارة

الفصل الدراسي الثاني (2021-2022)

الإدارة العامة لمنطقة الجهراء التعليمية



للفصل التاسع لمادة العلوم

مدرسة هاله بنت خويلد .م. بنات

الوحدة التعليمية ( الجهاز الهضمي )

عنوان الدرس ( ملحقات القناة الهضمية من ص 28 الى ص 29 )

اختر من عبارات المجموعة (ب) واكتب رقمها امام مايناسبها من عبارات المجموعة (أ) :

الرقم	المجموعة (أ)	المجموعة (ب)
( )	- انزيم يؤثر على الدهون.	١- الأميليز
( )	- انزيم يؤثر على البروتين.	٢- الببسين
		٣- الليباز

ماذا يحدث في الحالة التالية :

-نقص الانسولين في الدم .

الحدث :

-اذا تضخم البنكرياس .

الحدث :

أي مما يلي لا ينتمي للمجموعة مع ذكر السبب :

-الببسين - الانسولين - الليباز - الاميليز

الإجابة:.....السبب:.....





اوراق عمل

وزارة التربية

الإدارة العامة لمنطقة الجهراء التعليمية الفصل الدراسي الثاني (2021-2022)



للفيف التاسع لمادة العلوم

مدرسة هاله بنت خويلد .م. بنات

الوحدة التعليمية ( الجهاز الهضمي )

عنوان الدرس ( تابع : ملحقات القناة الهضمية ص 30 الى ص 32 )

اختر الإجابة الصحيحة علمياً لكل من العبارات التالية بوضع علامة ( ✓ ) في المربع المقابل لها:

-أكبر غدة في جسم الإنسان واحد أعضاء الجهاز الهضمي .

☐ البنكرياس ☐ الكبد ☐ لنكفية ☐ المرارة

أي مما يلي لا ينتمي للمجموعة مع وضع خط وذكر السبب:

-الغدة اللعابية - البنكرياس - المرئ - الكبد

الإجابة: ..... السبب: .....

علل لما يلي تعليلاً علمياً سليماً:

-يعمل الكبد كجهاز ترشيح.



قارن بين كلا من فيما يلي :

وجه المقارنة	المعدة	الأمعاء الدقيقة
اسم الغذاء المهضوم بداخلها		
الوظيفة ( هضم / هضم وامتصاص )		

الوحدة التعليمية ( المادة والطاقة )

عنوان الدرس ( الموجات من ص 73 الى ص 75 )

اختر الإجابة الصحيحة علمياً لكل من العبارات التالية بوضع علامة ( ✓ ) في المربع المقابل لها:

-اضطراب ينقل الطاقة عبر مادة ما او عبر الفراغ يسمى ب .

☐ التردد ☐ الموجة ☐ سعة الموجة ☐ التخلخل

-حركة متكررة انتقالها عبر جزيئاتها الوسط تسبب الموجات الميكانيكية تسمى .

☐التعاقب ☐التوالي ☐الاهتزاز ☐الرنين

اختر العبارة او الشكل من المجموعة (ب) واكتب رقمها امام مايناسبها من عبارات المجموعة (ب):

الرقم	المجموعة (أ)	الرقم	المجموعة (ب)
(.....)	موجات مرئية يمكنها الانتشار في الاوساط المادية والفراغ	(١)	الصوت
(.....)	موجات يمكنها الانتشار في الاوساط المادية فقط	(٢)	الضوء
		(٣)	الميكروويف



علل لما يلي تعليلا علميا سليما :



- تتحرك البطة صعودا وهبوطا عندما تمر موجة بأسفلها ولا تتحرك للأمام مع الموجة .

الوحدة التعليمية ( المادة والطاقة )

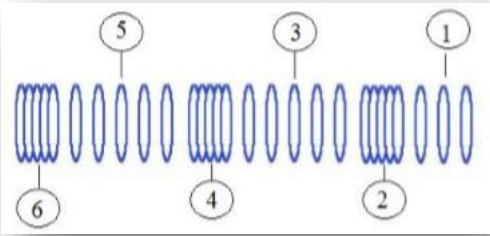
عنوان الدرس ( أنواع الموجات من ص 76 الى ص 81 )

اختر الإجابة الصحيحة علمياً لكل من العبارات التالية بوضع علامة ( ✓ ) في المربع المقابل لها:

-الموجة التي تتحرك بها جزيئات الوسط عموديا على اتجاه انتشار الموجي تسمى :

☐الأولية ☐الطولية ☐المستعرضة ☐السطحية

-التضاغطات التي يمثلها على الرسم احد الأرقام التالية:



1 2 3 5

-ماذا يحدث في الحالات التالية :

-عندما تحرك طرف نابض مثبت طرفه الاخر لاعلى واسفل .

الحدث:.....

-عندما تحرك طرف نابض مثبت طرفه الاخر للامام والخلف.

الحدث:.....



- عندما تتحد الموجات المستعرضة مع الموجات الطولية.

الحدث: .....



ا وراق عمل

التربية



وزارة

الفصل الدراسي الثاني (2021-2022)

الإدارة العامة لمنطقة الجهراء التعليمية



للفصل التاسع لمادة العلوم

مدرسة هاله بنت خويلد .م. بنات

الوحدة التعليمية ( المادة والطاقة )

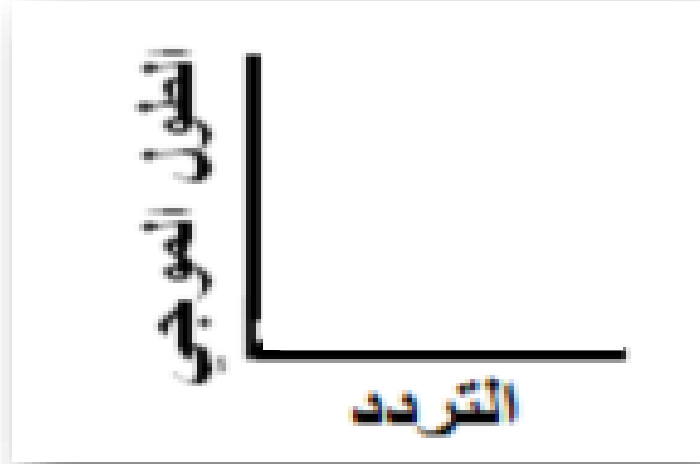
عنوان الدرس ( خصائص الموجات من ص 82 الى ص 85 )

أكتب بين القوسين كلمة ( صحيحة ) للعبارة الصحيحة و كلمة ( خطأ ) للعبارة غير الصحيحة علمياً:

- الطول الموجي هو المسافة نقطتين متتاليتين متماثلتين في الحركة والازاحة والاتجاه .  
(.....)

- سرعة الموجة هو عدد الموجات الكاملة التي تحدث خلال الثانية الواحدة. (.....)

ادرس الرسم المقابل ثم اجب عن المطلوب :



-مثلي العلاقة على الرسم السابق ؟

-كلما قل التردد فان الطول الموجي .....

-تسمى علاقة .....



أوراق عمل

التربية



وزارة

الفصل الدراسي الثاني (2021-2022)

الإدارة العامة لمنطقة الجاهلية التعليمية



للفصل التاسع لمادة العلوم

مدرسة هاله بنت خويلد .م. بنات

الوحدة التعليمية ( المادة والطاقة )

عنوان الدرس ( خصائص الموجات من ص 82 الى ص 85 )

حل المسائل التالية فيما يلي :



- احسب تردد بندول بسيط يعمل 40 اهتزازة كاملة في زمن قدره 5 ثواني

القانون :

التطبيق :

- احسب عدد الاهتزازات الكاملة لشوكة رنانة تهتز لمدة ( 5 s ) اذا كان ترددها يساوي 100 Hz

القانون :

التطبيق :

- احسب سرعة الصوت لمصدر صوتي يصدر نغمة ترددها 170 Hz اذا كان طولها الموجي يساوي 2m

القانون :

التطبيق :



- احسب تردد موجة صوتية سرعتها في الهواء تساوي 340 m/s إذا كان الطول الموجي لها 10 m :

القانون :

التطبيق :

- احسب الطول الموجي لموجة صوتية سرعتها في الهواء تساوي 340 m/s إذا كان ترددها يساوي 20Hz :

القانون :

التطبيق :



إعداد المعلمة : منى الشمري





ورقة عمل

تربية



وزارة

الفصل الدراسي الثاني (2021-2022)

الإدارة العامة لمنطقة الجاهز التعليمية



للفيف .. التاسع. لمادة العلوم

مدرسة هاله بنت خويلد .م. بنات

الوحدة التعليمية ( ...الموجات..... )

عنوان الدرس ( ..تطبيقات على الموجات ... )

اختاري الاجابه الصحيحه ممايلي :

1- عمليه تقوم على تحويل طاقه الأمواج في المحيطات والبحار الى طاقه كهربائيه :

☐ الطاقه الموجيه ☐ سعه الموجه ☐ الطول الموجي ☐ سرعه الموجه

على لما يلي تعليلا علميا سليما :

عند ما تقترب موجات تسونامي من الشاطئ

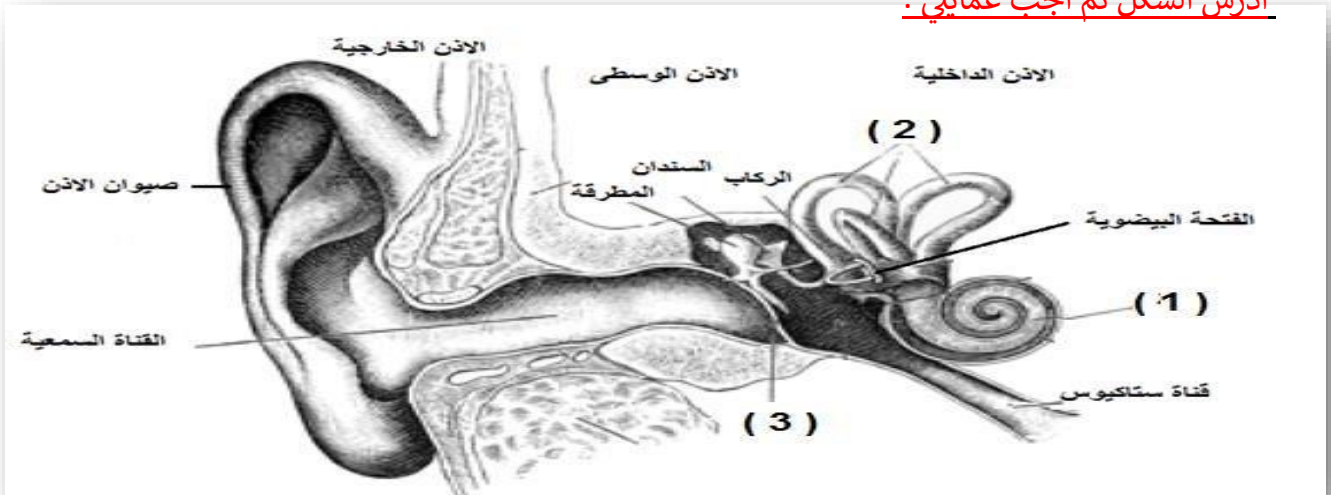
الوحدة التعليمية ( ....الصوت .. )

عنوان الدرس ( .....الصوت ..... )

اكتبى كلمه (صحيحة ) للعبارة الصحيحه وكلمه (خطأ) للعبارة الغير صحيحه لكل مما يلي

يحدث الصوت نتيجة اهتزاز الاجسام المحدثه له ( )

ادرس الشكل ثم اجب عمايلي :



1-الجزء الذي يهتز عندما تصطدم به موجات الصوتيه المتجمعه في القناه السمعيه يمثلته الرقم ----

2- الجزء المسئول عن ضبط التوازن يمثلته الرقم ----ويسمى -----

3-الجزء المسئول عن تحويل الطاقه الاهتزازيه الى طاقه كهربائيه يمثلته الرقم ----ويسمى ----



الوحدة التعليمية ( .الصوت .. )

عنوان الدرس ( .....كيف تحدث الأصوات ..... )

اكمل العبارات التالية بما يناسبها علميا :

تتكون الاذن من ثلاث أجزاء رئيسيه هي -----و-----و-----

على لمايلي

– نسمع طنين الحشرات عندما تطير

.....

-----

الوحدة التعليمية(الصوت )

عنوان الدرس ( .....خصائص الصوت ..... )

اكتب كلمة (صحيحة ) للعبارة الصحيحة وكلمة (خطأ) للعبارة الغير صحيحة لكل مما يلي

تقاس شدة الموجه الصوتيه بوحده الوات /متر ( )

علي لمايلي تعليلا علميا دقيقا :

1- يجب عدم سماع الأصوات التي تزيد عن db100

-----

الوحدة التعليمية ( .الصوت .. )

عنوان الدرس ( .....العوامل المؤثره على خصائص الصوت ..... )

اختاري الاجابه الصحيحه في مايلي :

1- خاصيه الصوت التي تستطيع الاذن من خلالها التمييز بين الأصوات الحاده والغليظه تسمى :

( ) نوع الصوت  
( ) شدة الصوت  
( ) درجه حراره الصوت  
( ) رتبه الصوت

2- اكثر المواد مرونيه واعلاها كفاءه في نقل الصوت بين المواد التاليه :

( ) النيكل  
( ) الماء  
( ) الخشب  
( )الهواء

علل لكل ممايلي تعليلا علميا دقيقا :

1- كلما ارتفعت درجه الحراره ازدادت معها سرعه الهواء

-----

2- صوت الأسد غليظ بينما صوت العصفور حاد

-----

الوحدة التعليمية ( .الصوت .. )  
عنوان الدرس ( .....انعكاس الصوت وتطبيقاته ... )

اكمل العبارات التالية بما يناسبها علميا :

لكي تستطيع الاذن ان تميز بين الصوت الأصلي وصداه يجب ان تكون المسافه بين مصدرالصوت والسطح العاكس لا تقل-----متر

اي مما يلي لا ينتمي المجموعة مع ذكر السبب :

السونار – جهاز الراس النقطي الطاقى – صورته صوتيه – تحديد الموقع لدى الخفافيش

الذي لاينتمي للمجموعة هو .....السبب:-----

مسائل :

اطلقت سفينه من جهاز السونار الخاص بها موجه صوتيه نحو قاع البحر فارتدت الموجه الصوتيه بعد مرور 0.4

احسب عمق البحر اذا علمت ان السرعة الصوت في الماء البحر تساوي 1530m/s الحل

-----

اعداد المعلمه :

نور العنزي



ورقة عمل

التربية



وزارة

الفصل الدراسي الثاني (2021-2022)

الإدارة العامة لمنطقة الجهراء التعليمية



للفصل التاسع لمادة العلوم

مدرسة هاله بنت خويلد .م. بنات

الوحدة التعليمية ( الرموز والصيغ الكيميائية )

عنوان الدرس ( قواعد اشتقاق رموز العناصر )

س ١ : اختر الإجابة الصحيحة علمياً لكل من العبارات التالية وضع علامة ( √ ) في المربع المقابل لها:

- يرمز للهيدروجين بالرمز

C ☐

O ☐

He ☐

H ☐

س ٢: اذكر قاعدتين من قواعد اشتقاق رموز العناصر :

٢ - .....

١- .....



الوحدة التعليمية ( الرموز والصيغ الكيميائية )

عنوان الدرس ( التكافؤ )

س 1 : اكتب كلمة (صحيحة) أمام العبارات الصحيحة وكلمة (خاطئة) أمام العبارات الغير صحيحة لكل مما يلي :

- تكافؤ العنصر هو عدد الإلكترونات التي تفقدها أو تكتسبها الذرة عند تفاعلها مع ذرة عنصر آخر ( )

س 2 : علي لما يأتي تعليلاً علمياً دقيقاً ( اذكر السبب )

الغازات النبيلة مستقرة الكترونياً لا تفقد ولا تكتسب



الوحدة التعليمية : ( الرموز والصيغ الكيميائية )

عنوان الدرس ( تابع التكافؤ )

س ١ : اختر الإجابة الصحيحة علمياً لكل من العبارات التالية وضع علامة ( √ ) في المربع المقابل لها:

- عدد الإلكترونات في المستوي الخارجي يسمى بالإلكترونات التكافؤ وهي تساوي

عدد مستويات الطاقة ☐

العدد الذري ☐

رقم المجموعه ☐

رقم الدورة ☐

س ٢. علي لما يأتي تعليلاً علمياً دقيقاً ( اذكر السبب )

- تكافؤ المغنسيوم Mg 12 ثنائي



وزارة

التربية

ورقة عمل

الفصل الدراسي الثاني (2021-2022)

الإدارة العامة لمنطقة الجاهز التعليمية

مدرسة هاله بنت خويلد م. بنات

للفصل التاسع لمادة العلوم



الوحدة التعليمية ( الرموز والصيغ الكيميائية )

عنوان الدرس ( الشقوق الايونية )

س1: اختر الإجابة الصحيحة علمياً لكل من العبارات التالية وضع علامة (✓) في المربع المقابل لها:-

1 - أحد الشقوق الايونية التالية يعتبر شق أيوني مركب :

Cl- ☐OH- ☐Na+ ☐H+ ☐

س2: عللي لما يأتي تعليلاً علمياً سليماً :

- تعتبر ذرة الأرجون Ar 18 ذرة مستقرة

.....

الوحدة التعليمية ( الرموز والصيغ الكيميائية )

عنوان الدرس ( ت : الشقوق الايونية )

س1: أكتب كلمة (صحيحة) أمام العبارات الصحيحة وكلمة (خاطئة) أمام العبارات الغير صحيحة لكل مما يلي

- الشقوق الأيونية البسيطة هي التي تحتوي علي ذرة واحدة أو أكثر من العنصر نفسه ( )

س2: ماذا يحدث في الحالة التالية

- اذا فقدت الذرة الكترون او اكثر من مدارها الخارجي

.....

الوحدة التعليمية ( الرموز والصيغ الكيميائية )

عنوان الدرس ( الصيغ الكيميائية )

س1: اكتب كلمة (صحيحة) أمام العبارات الصحيحة وكلمة (خاطئة) أمام العبارات الغير صحيحة لكل مما يلي

- الشقوق الأيونية المركبة هي التي تحتوي علي ذرتين أو أكثر من عناصر مختلفة ( )

س2: مما يلي ال ينتمي للمجموعة مع ذكر السبب :-

( OH- - Cl- - Al 3+ - H+ )

الذي لا ينتمي هو :.....السبب:.....

اعداد المعلمة:هاله محمد

