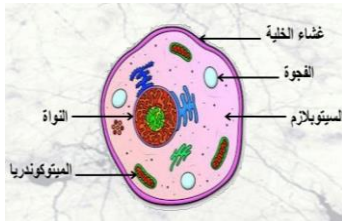




التفكير الناقد

١- لعبت فاطمة في الحديقة وعندما رجعت لبيتها طلبت منها أمها أن تغسل ايديها جيدا وعندما رجعت اخبرت أمها انها غسلتها بالماء فقالت لها والدتها ان يديها ملوثة وملينة بالجراثيم واخبرتها ان لديها جهاز يثبت لها ذلك ساعديها في معرفة هذا الجهاز ووظيفته اسم الجهاز وظيفته

٢- قامت صبا بفحص شريحة مجهرية لخلية حية ثم تاكدت ان الشريحة لخلية حيوانية اذكرى ثلاث أسباب لتأكدها من ذلك ١-.....،.....٢-.....



٢-..... ٣-.....

السؤال الثاني أي مما يلي لا ينتمي للمجموعة:-

بلاستيكة خضراء - جدار خلوي - فجوة عصارية كبيرة - جسم مركزي

الكلمة :-

السبب :-

ادرسى الرسم الذى امامك ثم اكمل الجدول :-

التعضي	مستوي التعضي

	الوظيفة
	الوظيفة



وزارة التربية
الإدارة العامة لمنطقة الجبراء التعليمية
مدرسة حليلة المتوسطة بنات
الصف السادس
قسم العلوم
ورقة عمل (الفيروسات) ٢٠٢٢ / ٢٠٢١

السؤال الأول : اختاري الإجابة الصحيحة علميا لكل عبارة من العبارات التالية وضعي علامة ((√)) في المربع المقابل لها :

١- من الفيروسات التي تصيب النبات هو :

☐ شجر البرتقال ☐ الایدز ☐ السعار ☐ تبقع أوراق التبغ

السؤال الثاني: أكتبي كلمة صحيحة أمام العبارات الصحيحة وكلمة خاطئة أمام العبارات الغير صحيحة فيما يلي :

- ١- يستطيع فيروس الایدز أن يغزو الخلايا النباتية. ()
٢- الفيروسات لاتقوم بالعمليات الحيوية داخل جسم الكائن الحي ()

السؤال الثالث: ماذا يحدث في الحالات التالية :

١- للشخص السليم عند مصافحته لمريض انفلونزا :

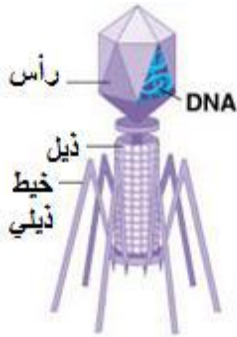
.....

السؤال الرابع: أي مما يلي لا ينتمي للمجموعة مع ذكر السبب ؟

- العطس - السعال - المصافحة - الكمامة الوقائية

الذي لا ينتمي للمجموعة هو :

السبب :



السؤال الخامس : ادرس الشكل التالي :

يعبر الرسم عن



السؤال الأول : اختر الإجابة الصحيحة علمياً لكل من العبارات التالية بوضع علامة (✓) في المربع المقابل:

١- مرض بكتيري ناتج عن تناول طعام ملوث:
☐ إيدز ☐ تسهم غذائي ☐ حصبة ☐ طاعون الدجاج

٢- جزء في الخلية البكتيرية يساعدها على الحركة:

☐ ١ ☐ ٢ ☐ ٣ ☐ ٤

٣- تتكاثر البكتيريا لاجنسيا بواسطة

☐ الانشطار الثنائي ☐ الإبصال ☐ التيرعم ☐ الدرنات

السؤال الثاني

(أ) علل لما يأتي تعليلاً علمياً سليماً:

-وجود بكتيريا نافعة في أمعاء الإنسان والحيوان:

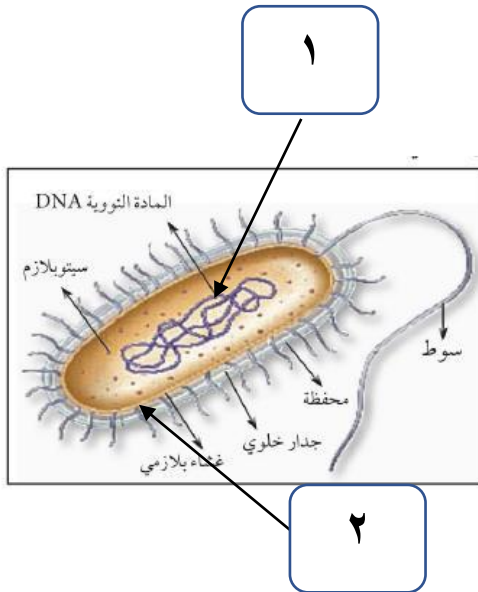
تساعد في هضم بعض المواد الدهنية وهضم السيليلوز

السؤال الثالث:-

ادرسى الشكل الذي أمامك ثم أجيب عن المطلوب:

الجزء رقم (١) يسمى

الجزء رقم (٢) يسمى





السؤال الأول : اختر الإجابة الصحيحة علميا لكل من العبارات التالية بوضع علامة (√) في المربع المقابل لها

١-

جزء يستخدمه نبات البصل في عملية النمو:

☐ القمم النامية ☐ الابصال ☐ الأوراق ☐ القشرة

٢- تتكاثر الخميرة بطريقة.

☐ التبرعم ☐ الانشطار الثنائي ☐ الابواغ ☐ الابصال

السؤال الثاني : اكتب بين القوسين كلمة (صحيحة) للعبارة الصحيحة وكلمة (خطأ) للعبارة غير الصحيحة علميا في كل مما يأتي :

- ١- يوجد كائنات دقيقة في الروب . ()
٢- في التكاثر الجنسي ينتج أفراد شبيهة بالأفراد التي جاءت منها . ()

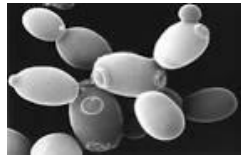
السؤال الثالث: علل لما يأتي تعليلا علميا سليما :

__ للمحلات (البكتيريا والفطريات) أهمية في المحافظة على الارض من التلوث. .

السؤال الرابع أي مما يلي لا ينتمي للمجموعة مع ذكر السبب:



(٤)



(١)



-

رقم السبب

السؤال الخامس : التفكير الناقد

رات روان الصورة الموضحة بالرسم في احد المجلات و سالت صديقاتها الطالبة بالصف السادس ما الذي يشير له السهم

(١) و (٢)

..... (١)..... (٢).....

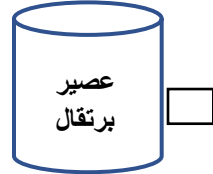




وزارة التربية
الإدارة العامة لمنطقة الجبراء التعليمية
مدرسة حليلة المتوسطة بنات
الصف السادس
قسم العلوم
ورقة عمل (المحالييل و طرق الفصل) ٢٠٢٢ / ٢٠٢١

السؤال الأول : اختر الإجابة الصحيحة علميا لكل من العبارات التالية بوضع علامة (√) في المربع المقابل لها

١- المخلوط المتجانس يمثله الشكل :

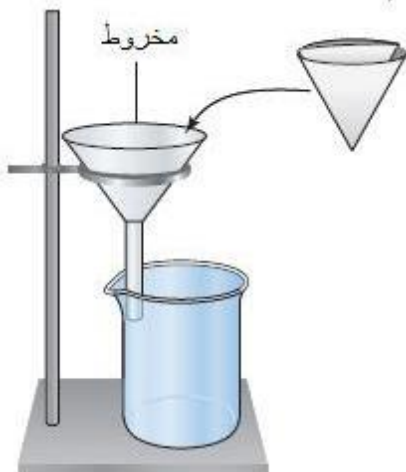
☐☐☐☐

السؤال الثاني : اكتب بين القوسين كلمة (صحيحة) للعبارة الصحيحة وكلمة (خطأ) للعبارة غير الصحيحة علميا في كل مما يأتي :

- ١- الترشيح طريقة تستخدم لفصل مادة صلبة عن مادة سائل. ()
٢- عملية التقطير تعتمد على عملية تكثيف يعقبها عملية تبخير. ()

السؤال الثالث: علل لما يأتي تعليلا علميا سليما :
التحليل الكروماتوغرافي مهم في صناعة الأغذية

.....



السؤال الرابع : ادرس الشكل المقابل , ثم اجب عن التالي

١ - الطريقة الموضحة بالشكل هي

٢- يمكن استخدام هذه الطريقة لفصل مخلوط الرمل و الماء

هذه العبارة صحيحة - خاطئة